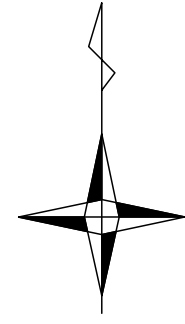


# 舞鶴市 海拔マップ (全体図)



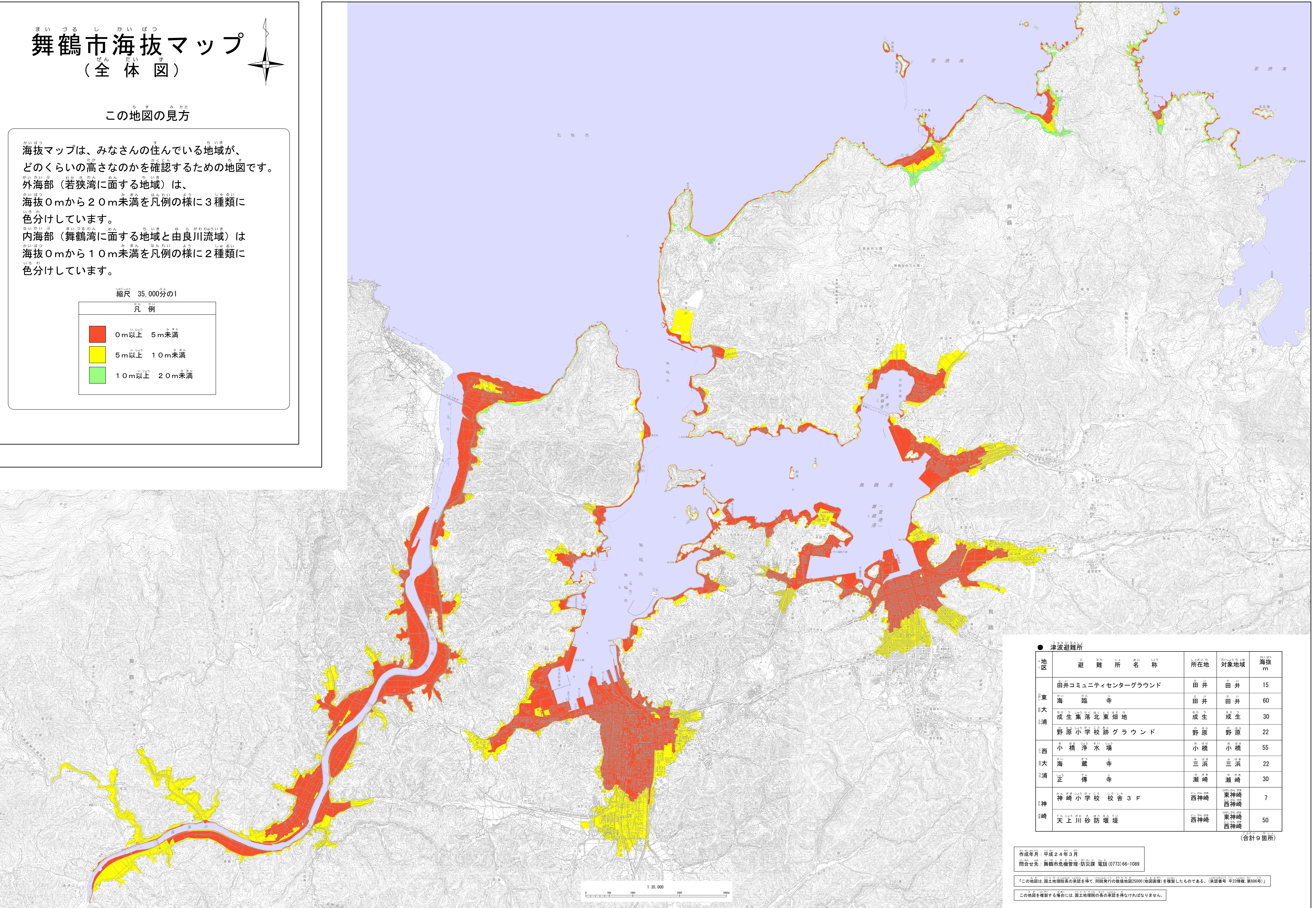
## この地図の見方

海拔マップは、みなさんの住んでいる地域が、どのくらいの高さなのかを確認するための地図です。  
 外海部（若狭湾に面する地域）は、  
 海拔0mから20m未満を凡例の様に3種類に色分けしています。  
 内海部（舞鶴湾に面する地域と由良川流域）は  
 海拔0mから10m未満を凡例の様に2種類に色分けしています。

縮尺 35,000分の1

### 凡例

	0m以上 5m未満
	5m以上 10m未満
	10m以上 20m未満



● 津波避難所

地区	避難所名称	所在地	対象地域	海拔 m
東大浦	田井コミュニティセンターグラウンド	田井	田井	15
	海臨寺	田井	田井	60
	成生集落北東畑地	成生	成生	30
西大浦	野原小学校跡グラウンド	野原	野原	22
	小橋浄水場	小橋	小橋	55
	海蔵寺	三浜	三浜	22
大崎	正傳寺	瀬崎	瀬崎	30
	神崎小学校校舎3F	西神崎	東神崎 西神崎	7
	天上川砂防堰堤	西神崎	東神崎 西神崎	50

(合計9箇所)

作成年月：平成24年3月  
 問合せ先：舞鶴市危機管理・防災課 電話(0773)66-1089

「この地図は、国土地理院長の承認を得て、同院発行の数値地図25000(地図画像)を複製したものである。(承認番号 平23特復 第886号)」

この地図を複製する場合には、国土地理院の長の承認を得なければなりません。

