



製品販売会の様子

## 👍 頑張る生徒に応援を

高等部生徒の大きな目標の一つに「進路希望の実現」があります。福祉事業所への就労や企業への就労など希望はさまざまですが、どの生徒も働く力を身に付けるために目標を持って学習したり、就労希望先で体験学習や実習に取り組んでいます。また、学習で作った製品・作物などを販売する中で、お客様との接し方も学んでいます。元気で、働く意欲を持った生徒をぜひ応援してください。



ガラス工芸品を丁寧に作成



作業学習の様子



柿渋染めの実習

### 卒業生からのメッセージ



舞鶴グランドホテル勤務  
藤田 彩紀さん  
舞鶴支援学校出身

舞鶴グランドホテルで清掃の仕事をしています。朝のミーティングの後、チェックインの時間帯までに、ロビーの清掃や窓ふき、客室ベッドのシーツ交換などが担当です。

部屋の数が多いことと、夏の暑い日の仕事は大変だと感じることもありますが、やりがいを感じながら精一杯頑張っています。

支援学校の授業で受けた作業学習が、とても役に立っていると感じています。支援学校に通っている生徒の皆さんには、「今の、この時間」を大事に過ごしてほしいと思います。

### 舞鶴支援学校の先生から卒業生へ

「みんなの元気を一つの力に」の合言葉のもと、力いっぱい打ち込んだ和太鼓の音。「自立したい」「こんな仕事をしたい」という思いを叶えるための職場実習で見せた姿。そのどれからも、私たちは、逆に勇気と元気をもらいました。みんなの頑張る姿は、周りにいる人々を幸せにする力を持っています。

これからも夢や希望を持ち続け、力いっぱい生きてほしいと考えています。  
がんばれ！舞鶴支援学校の卒業生たち！



### HOTな話題 生徒が作った製品を販売

支援学校の生徒が作った陶芸品・ガラス工芸品・染色工芸・織物工芸・木工品・野菜などの販売会が開催されます。ぜひ、ご来場ください。

【日時】2月23日(木) 10時20分～15時30分

【場所】西市民プラザ

【その他】オープニングで和太鼓の演奏も



# 市内学校めぐり

知っているようで知らない?  
第7回

## 京都府立舞鶴支援学校

### 👍 自立と社会参加を目指す舞鶴支援学校

京都府立舞鶴支援学校は、舞鶴市在住の障害(知的・肢体不自由)がある児童・生徒が通う学校です。「健康な心身」「生活に生きる確かな力」「豊かな人間性」を身に付けるために、意欲と主体性を引き出す指導方法のもと、創意工夫しながら学習に取り組み、「わかった」「できた」ということを増やして自信につなげ、確かな生きる力を育てています。

同学校は小学部・中学部・高等部からなり、生徒の年齢、持っている力に応じて、家庭や学校、地域社会での自分の役割を果たす学習を積み重ねていきます。その中で、社会性と生活に生かせる力を伸ばし、よりよく社会参加ができるように、そして生活の質が高まるように、指導が進められています。

さらに、地域の学校との交流や共同学習を継続的に行っている他、地域行事への参加や地域貢献活動により、地域とのつながりを深めています。

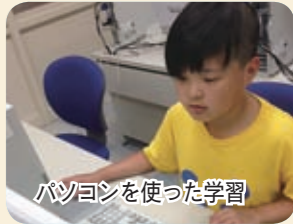
### 👍 行永分校が新しくスタートしました

～ともに暮らし、ともに学び、育ちあう～

昨年4月に、行永分校と北吸分校が統合され、新たな「行永分校」が開校しました。隣接する独立行政法人国立病院機構舞鶴医療センターに入院している児童・生徒と、京都府立舞鶴こども療育センターに入所している児童・生徒が共に学ぶ学校となりました。小学部と中学部が設置され、医療との連携により、病気への対応・配慮がされた指導が進められています。



音楽の授業



パソコンを使った学習



遊びながら学ぶ



地域清掃の様子



言語指導の様子



身体を動かす学習



買い物学習



## 京都府立舞鶴支援学校

住所:舞鶴市字堀4-1  
TEL:0773-78-3133

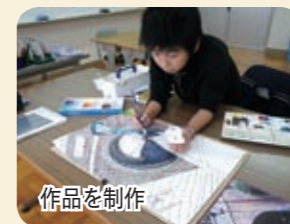
ホームページ:<http://www.kyoto-be.ne.jp/maizuru-s/cms/>  
行永分校のホームページ:  
<http://www1.kyoto-be.ne.jp/maizuru-yukinaga-s/>



プール学習



図書館司書によるブックトーク



作品を制作



青葉中生徒との交流会