

第 52 回 舞鶴市都市計画審議会
議 案 資 料

- 目次 -

資料名	ページ
舞都議第 109 号議案 舞鶴都市計画 用途地域の変更 新旧対照	1
舞都議第 109 号議案 舞鶴都市計画 用途地域の変更 付図	3

舞鶴都市計画 用途地域の変更 (舞鶴市決定) (案)

都市計画用途地域を次のように変更する。

種類	面積	建築物の容積率	建築物の建ぺい率	外壁の後退距離の限度	建築物の敷地面積の最低限度	建築物の高さの限度	備考
第一種低層住居専用地域 小計	約 142ha	8/10以下	5/10以下	—	—	10m	6.7%
	約 20ha	10/10以下	6/10以下	—	—	10m	0.9%
	約 <u>126</u> ha	15/10以下	6/10以下	—	—	10m	6.2%
	約 <u>288</u> ha						13.8%
第二種低層住居専用地域 小計	約 5.9ha	8/10以下	5/10以下	—	—	10m	0.3%
	約 8.9ha	10/10以下	6/10以下	—	—	10m	0.4%
	約 15ha						0.7%
第一種中高層住居専用地域	約 <u>221</u> ha	20/10以下	6/10以下	—	—	—	10.6%
第二種中高層住居専用地域	約 69ha	20/10以下	6/10以下	—	—	—	3.3%
第一種住居地域 小計	約 450ha	20/10以下	6/10以下	—	—	—	21.7%
	約 1.8ha	30/10以下	6/10以下	—	—	—	
	約 452ha						
第二種住居地域	約 <u>71</u> ha	20/10以下	6/10以下	—	—	—	3.4%
準住居地域	約 107ha	20/10以下	6/10以下	—	—	—	5.1%
近隣商業地域	約 48ha	30/10以下	8/10以下	—	—	—	2.3%
商業地域	約 52ha	40/10以下	8/10以下	—	—	—	2.5%
準工業地域	約 445ha	20/10以下	6/10以下	—	—	—	21.3%
工業地域	約 237ha	20/10以下	6/10以下	—	—	—	11.3%
工業専用地域	約 84ha	20/10以下	6/10以下	—	—	—	4.0%
合計	約 <u>2,089</u> ha						

「種類、位置及び区域は計画図表示のとおり」

変更箇所

舞鶴都市計画 用途地域の変更 (舞鶴市決定)

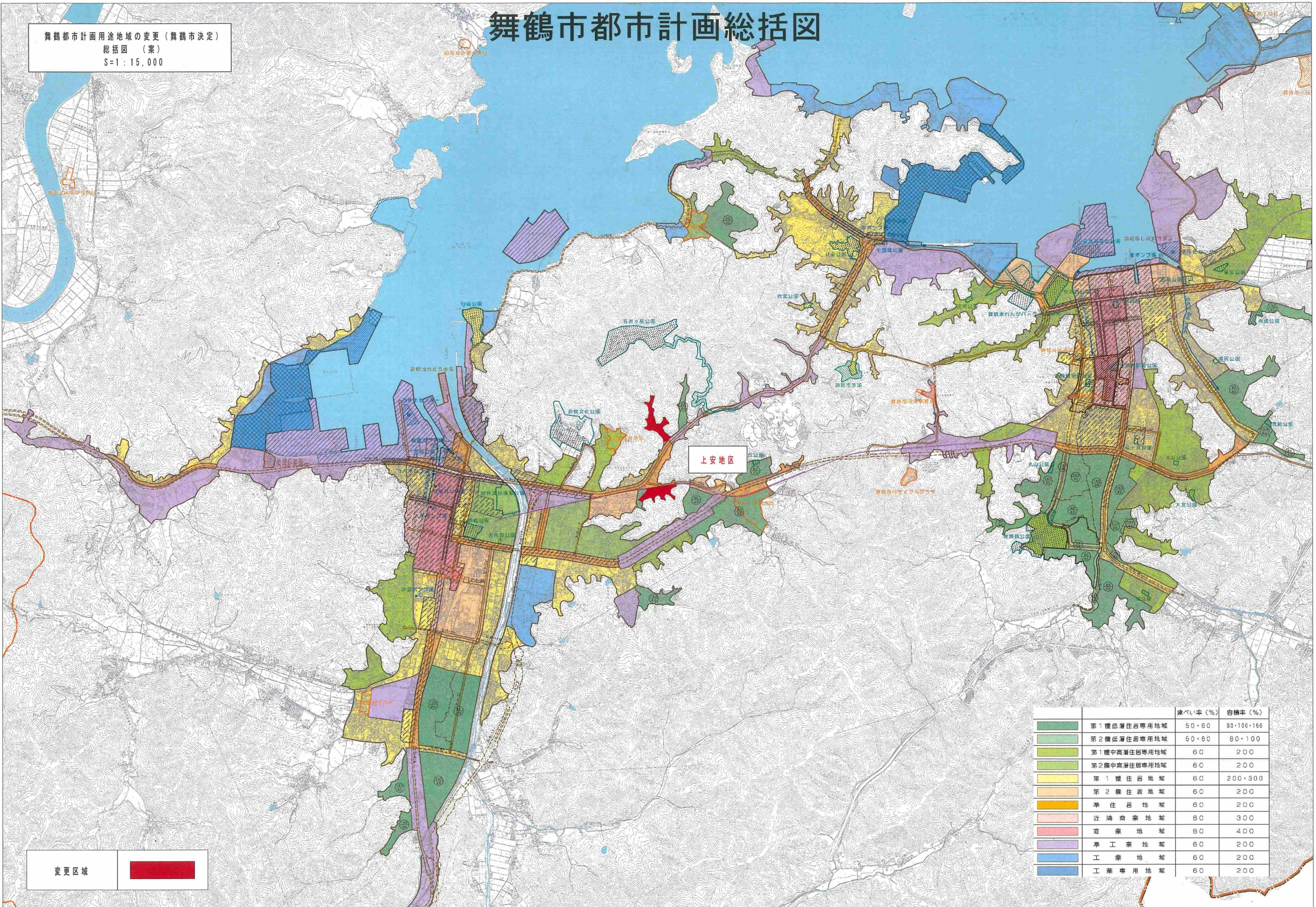
種類	面積	建築物の容積率	建築物の建ぺい率	外壁の後退距離の限度	建築物の敷地面積の最低限度	建築物の高さの限度	備考
第一種低層住居専用地域 小計	約 142ha	8/10以下	5/10以下	—	—	10m	6.7%
	約 20ha	10/10以下	6/10以下	—	—	10m	0.9%
	約 130ha	15/10以下	6/10以下	—	—	10m	6.3%
	約 292ha						13.9%
第二種低層住居専用地域 小計	約 5.9ha	8/10以下	5/10以下	—	—	10m	0.3%
	約 8.9ha	10/10以下	6/10以下	—	—	10m	0.4%
	約 15ha						0.7%
第一種中高層住居専用地域	約 225ha	20/10以下	6/10以下	—	—	—	10.7%
第二種中高層住居専用地域	約 69ha	20/10以下	6/10以下	—	—	—	3.3%
第一種住居地域 小計	約 450ha	20/10以下	6/10以下	—	—	—	21.6%
	約 1.8ha	30/10以下	6/10以下	—	—	—	
	約 452ha						
第二種住居地域	約 70ha	20/10以下	6/10以下	—	—	—	3.3%
準住居地域	約 107ha	20/10以下	6/10以下	—	—	—	5.1%
近隣商業地域	約 48ha	30/10以下	8/10以下	—	—	—	2.3%
商業地域	約 52ha	40/10以下	8/10以下	—	—	—	2.5%
準工業地域	約 445ha	20/10以下	6/10以下	—	—	—	21.3%
工業地域	約 237ha	20/10以下	6/10以下	—	—	—	11.3%
工業専用地域	約 84ha	20/10以下	6/10以下	—	—	—	4.0%
合計	約 2,096ha						

「種類、位置及び区域は計画図表示のとおり」

変更箇所

舞鶴市都市計画総括図

舞鶴都市計画用途地域の変更（舞鶴市決定）
 総括図（案）
 S=1:15,000



変更区域



		建ぺい率(%)	容積率(%)
	第1種低層住居専用地域	50・60	80・100・150
	第2種低層住居専用地域	50・60	80・100
	第1種中高層住居専用地域	60	200
	第2種中高層住居専用地域	60	200
	第1種住居地域	60	200・300
	第2種住居地域	60	200
	準住居地域	60	200
	近隣商業地域	80	300
	商業地域	80	400
	準工業地域	60	200
	工業地域	60	200
	工業専用地域	60	200

舞鶴都市計画用途地域の変更(舞鶴市決定)
 計画図(案)
 S=1:2,500

