

第 53 回 舞鶴市都市計画審議会  
議 案 資 料

- 目次 -

資料名	ページ
舞都議第 110 号議案 舞鶴都市計画公園の変更 新旧対照	1
舞都議第 110 号議案 舞鶴都市計画公園の変更 付図	3

## 新旧対照

舞都議第 110 号議案 舞鶴都市計画公園の変更

旧 赤字

新 黒字

## 舞鶴都市公園の変更 (舞鶴市決定)

都市計画公園を次のように変更する。

### 1 都市計画公園

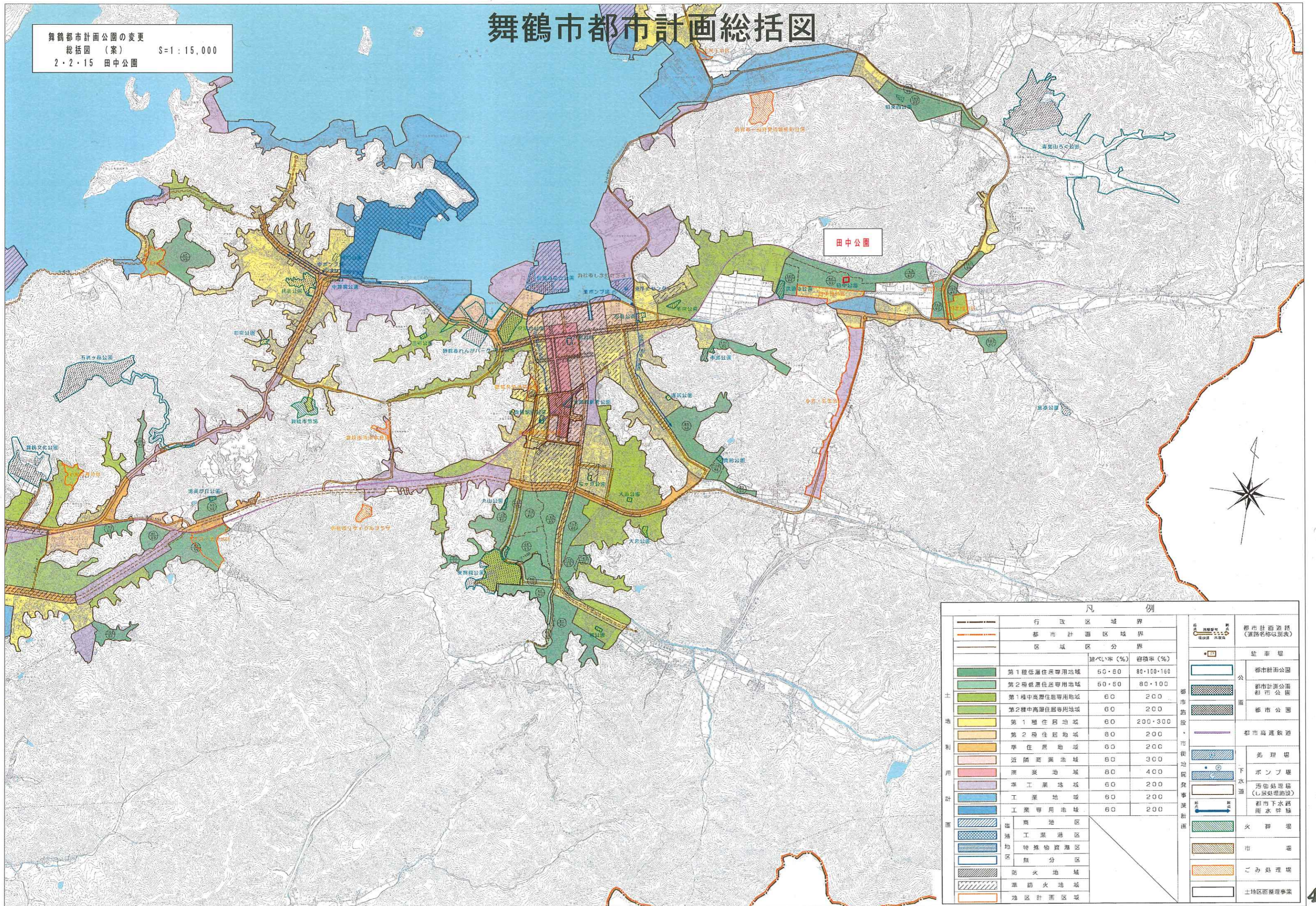
	都市計画 決定面積 (ha)	公園数 (箇所)	開設面積 (ha)
当初	178.57	29	118.92
変更	178.28	28	118.92

付図

舞都議第 110 号議案 舞鶴都市計画公園の変更

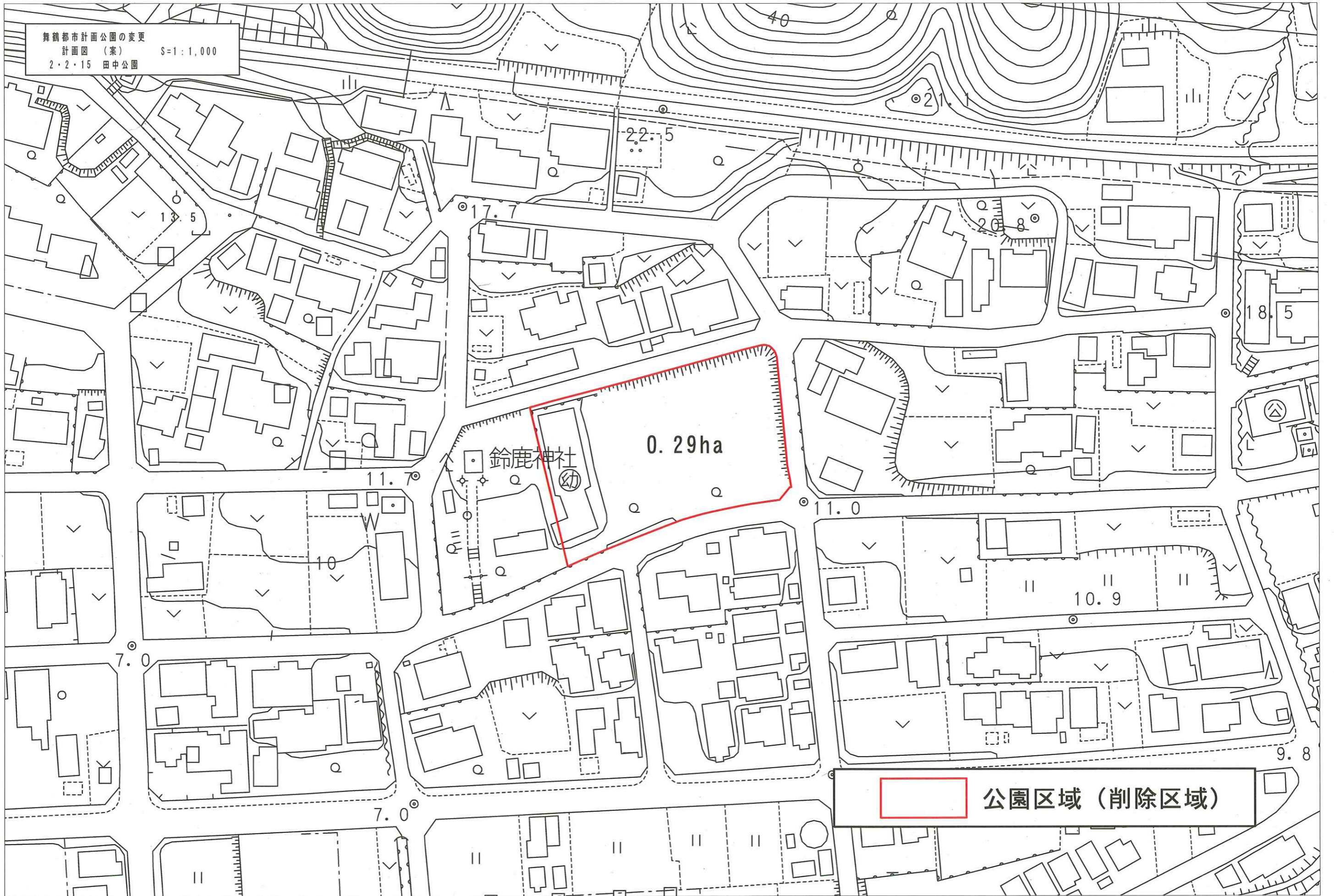
# 舞鶴市都市計画総括図

舞鶴市計画公園の変更  
 総括図 (案) S=1:15,000  
 2・2・15 田中公園



凡 例	
	行政区域界
	都市計画区域界
	区域区分界
	建ぺい率(%) 容積率(%)
	第1種低層住居専用地域 50・60 80・100・160
	第2種低層住居専用地域 50・60 80・100
	第1種中高層住居専用地域 60 200
	第2種中高層住居専用地域 60 200
	第1種住居地域 60 200・300
	第2種住居地域 60 200
	準住居地域 60 200
	近隣商業地域 60 300
	商業地域 80 400
	準工業地域 60 200
	工業地域 60 200
	工業専用地域 60 200
	商港地区
	工業港地区
	特殊物資港地区
	無分区
	防火地域
	準防火地域
	地区計画区域
	駐車場
	都市計画道路 (道路名称別表)
	都市計画公園
	都市計画公園 都市公園
	都市公園
	都市高速鉄道
	処理場
	ポンプ場
	汚物処理場 (し尿処理施設)
	都市下水路 雨水幹線
	火葬場
	市場
	ごみ処理場
	土地区画整理事業

舞鶴都市計画公園の変更  
計画図 (案) S=1:1,000  
2・2・15 田中公園



公園区域 (削除区域)