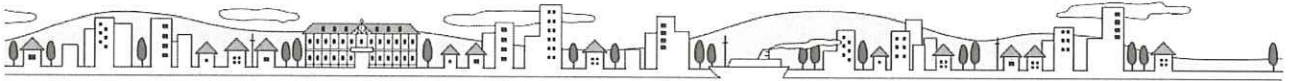


第 53 回 舞鶴市都市計画審議会

参 考 資 料

- 目次 -

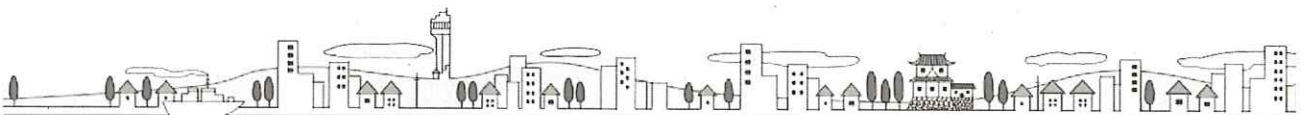
資料名	ページ数
第 53 回舞鶴市都市計画審議会 公聴会・案の縦覧について	1
第 53 回舞鶴市都市計画審議会 舞都議第 110 号議案 舞鶴都市計画公園の変更（田中公園の廃止）	2



第53回舞鶴市都市計画審議会

舞都議第110号

舞鶴都市計画公園の変更（田中公園の廃止）



原案の閲覧、公聴会、案の縦覧

R4.11.8~11.22

公聴会 案の閲覧・公述申出期間

公聴会規則

R4.12.22

公聴会

都市計画法第16条

公述申出書の提出なしのため中止

R5.1.6~1.20

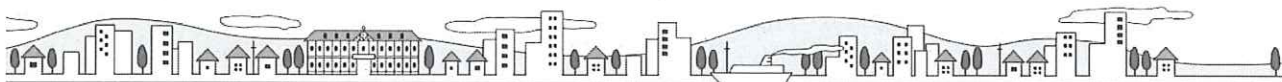
案の縦覧・意見書提出期間

都市計画法第17条

意見書の提出なし

R6.1.26

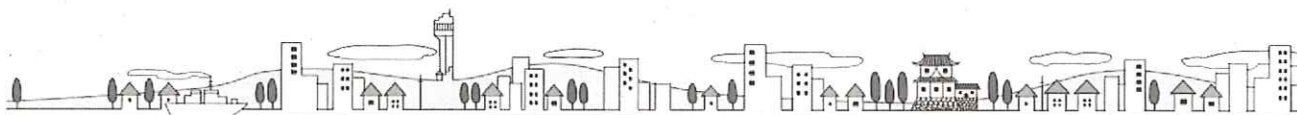
舞鶴市都市計画審議会



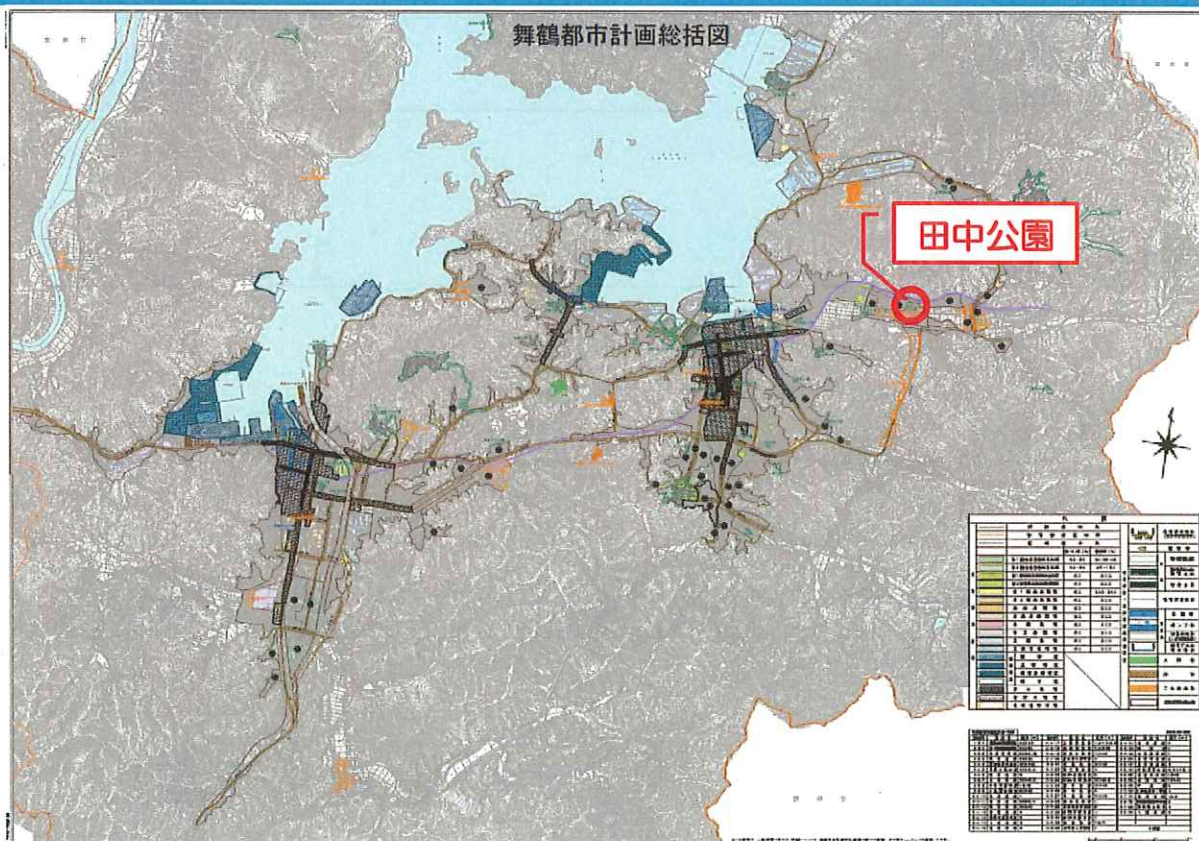
第53回舞鶴市都市計画審議会

舞都議第110号

舞鶴都市計画公園の変更 (田中公園の廃止)



計画変更の位置



舞鶴市の都市公園の概要

都市計画公園

	都市計画 決定面積 (ha)	公園数	開設面積 (ha)
当初	178.57	29	118.92
変更	178.28	28	118.92

舞鶴市の都市公園の概要

都市公園数 39公園

都市公園面積 130ha

人口 77,222人

市民一人当たりの公園面積 16.8m²/人

(R5.4.1時点)

緑の基本計画について

- 緑の基本計画とは
緑地の適正な保全・緑化の推進に関する
総合的な計画
- 舞鶴市の計画
平成12年3月に計画策定
令和6年度中に計画改定予定



平成12年3月策定

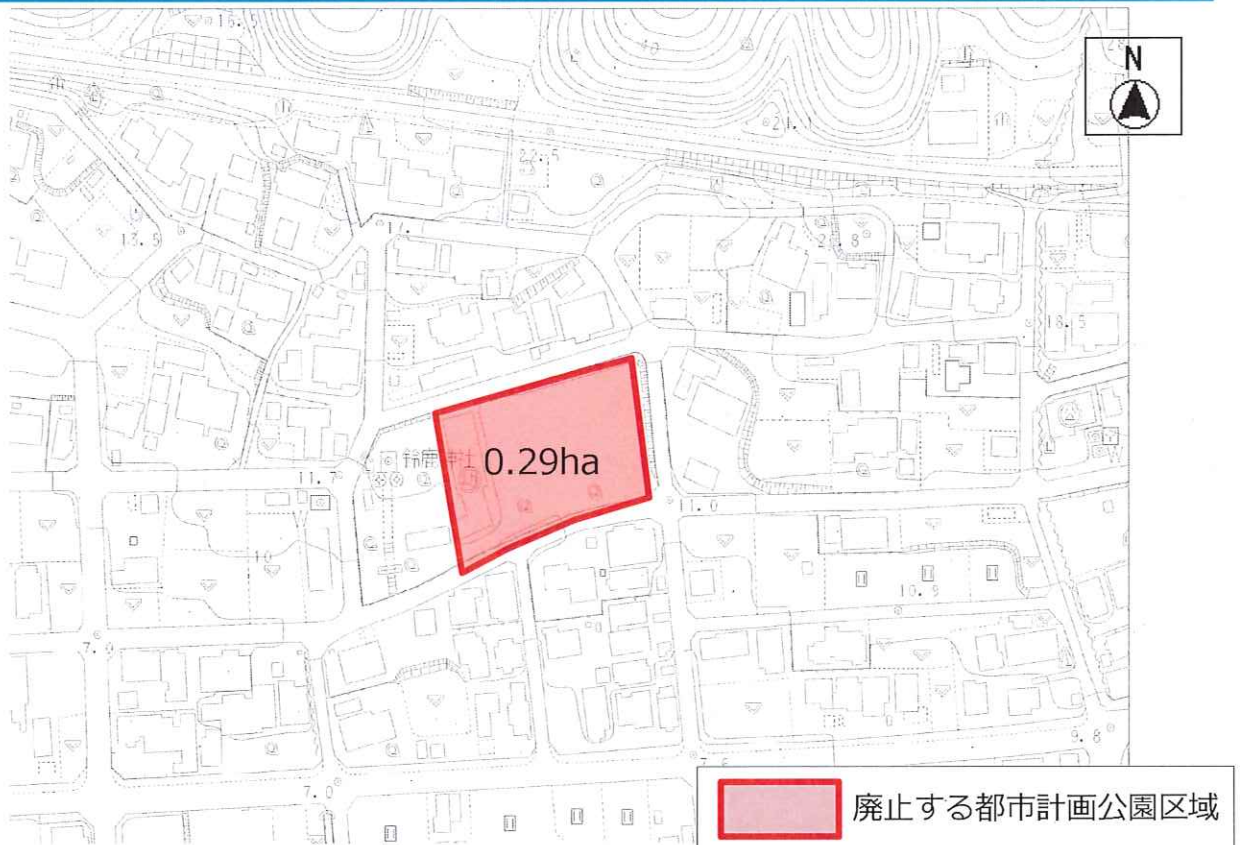
今後の公園・緑地の方針

策定当時：都市公園数 31箇所、面積 76.81ha
現在： // 39箇所、面積130.29ha

今後の方針

- ・ 既存施設の長寿命化
→安全安心、コスト縮減
- ・ 地域の特性やニーズに応じた施設の機能整備
→地域の活性化、にぎわいの創出

都市計画公園〔田中公園（街区公園）〕



田中公園の今後の運用について

