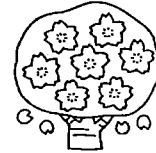
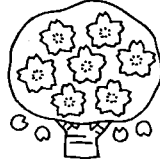
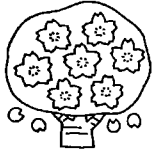


子育て支援基幹センターだより



立春を過ぎて、日が長くなってきたことを感じます。朝夕はまだまだ寒いけど、確実に春の足音が近づいているのを感じます。寒い間、家にこもりがちだったあなたも、またセンターに帰って来てね。新しいお友達との出会いが待っているかもしれませんよ。

子育て応援メッセージ

“いいおかあさん”ってどんなおかあさん？

いつも子どものことを最優先にするおかあさん、食事やおやつは必ず手作りしているおかあさん、家の中をいつもきれいに片付けているおかあさん・・・周りの人から見た「いいおかあさん」と、自分自身が感じる「幸せなおかあさん」は、必ずしも同じではありません。人は誰でも不完全です。できないところも含めた自分のありのままを受け入れ、認め、大切にできる。自分を好きと思える「幸せなおかあさん」でありたいですね。

そのために、まずは“～しなくちゃ！”という思いから抜け出して。あれもこれも「しなくちゃ」とがんばるうちにイライラしたりつらくなったりするのは無理してがんばり過ぎているのかも。肩の力を抜いて、『ま、いっか』と笑顔でいられるような、良い加減のがんばりがちょうどいいくらいなんです。

深呼吸して、肩の力抜いて、一緒に言ってみませんか。1、2の3 はい！「ま、いっか！」
(北村年子「幸せママの自己尊重トレーニング」より)

<4月の行事>

☆あかちゃんひろば☆

日時 平成30年4月12日(木)
午前10時30分～11時30分
対象 0～1歳の子どもとお母さん
内容 ふれあい遊びの紹介や絵本・紙芝居の読みかたり、お母さん同士の交流など。

☆おやこひろば☆

日時 平成30年4月20日(金)
午前10時30分～11時30分
対象 1～2歳の子どもとその保護者

☆さくらんぼひろば☆

日時 平成30年4月21日(土)
午前10時30分～12時00分
対象 多胎児を育てている親とその子ども・多胎児を妊娠中の方
内容 多胎児の親同士の交流・情報交換会

※あかちゃん・おやこ・さくらんぼひろばは、中総合会館2Fにて。おやこ・さくらんぼひろばは、おとうさんやご家族の方の参加も大歓迎！参加費は無料。当日気軽にお越しください。

♡子育て支援総合窓口♡

就学前の子ども・子育てに関する様々な相談に応じ、必要に応じた関係機関にお繋ぎします。

- ・子どもを預かって欲しい
- ・子どもの様子が気になる
- ・育児で悩んでいる
- ・子育てに疲れている
- ・保育所(園)や幼稚園のことが知りたい
- ・ママ友達が欲しい
- などなど。

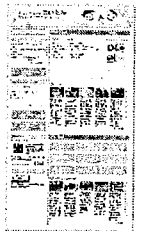
どこに聞けばいいかわからない時は、まずまいづる子育て支援基幹センターにご相談ください。(☎62-0103)

子育て応援情報サイト

そよかぜネット まいたん

子育て中の皆さんにタイムリーな催し情報や子育て支援に関する情報をお届けするサイトです。

検索…“まいたん”と入力。http://mai-tan.jp



子育て応援ブック

この1冊の中に、子育てお役立ち情報がギュッと詰まっています。

子育て応援ブックは、各センターやひろばに置いてあります。ご利用ください。



【利用上の注意】

- ◆利用時間は午前9時～午後4時30分です。
- ◆休館日は毎週月曜日と、祝祭日の翌日です。
- ◆センターは土足禁止です。指定の場所で靴をお脱ぎください。
- ◆備え付けの遊具や図書は自由に利用できます。
- ◆センターは飲食禁止です。中総は1階と5階で飲食できます。
- ◆ゴミ、紙おむつ等は各自でお持ち帰りください。
- ◆センターのひろばは、健診等市の事業がある時には場所が移ったりお休みになることがありますので、ご了承ください。

子育て支援基幹センター 月間スケジュール

4月 ※2F 幼児ルームが健診等で使えなくなる場合は、5Fの託児ルームが遊び場になります。

		日	月	火	水	木	金	土
遊び場	AM	1	2	3	4	5	6	7
	PM	幼児ルーム (2F)		休館日	幼児ルーム (2F)	幼児ルーム (2F)	幼児ルーム (2F)	幼児ルーム (2F)
遊び場	AM	8	9	10	11	12	13	14
	PM	幼児ルーム (2F)		休館日	幼児ルーム (2F)	幼児ルーム (2F) AM10時30分～ おはなしひろば	幼児ルーム (2F) 託児ルーム (5F) AM10時30分～ あかちゃんひろば	幼児ルーム (2F) 託児ルーム (5F) AM10時30分～ おはなしひろば
遊び場	AM	15	16	17	18	19	20	21
	PM	幼児ルーム (2F)		休館日	託児ルーム (5F)	託児ルーム (5F) 幼児ルーム (2F)	託児ルーム (5F)	幼児ルーム (2F) AM10時30分～ おやこひろば
遊び場	AM	22	23	24	25	26	27	28
	PM	幼児ルーム (2F)		休館日	幼児ルーム (2F) 託児ルーム (5F) AM10時30分～ おはなしひろば	幼児ルーム (2F) 託児ルーム (5F)	幼児ルーム (2F) 託児ルーム (5F)	幼児ルーム (2F)
遊び場	AM	29	30	<div style="display: flex; justify-content: space-around; align-items: center;"> <div style="text-align: center;">  </div> <div style="text-align: center;">  </div> <div style="text-align: center;">  </div> <div style="text-align: center;">  </div> </div> <p style="text-align: right; margin-top: 10px;"> 【おはなしひろば】 時間は午前10時30分～行います。 実施して下さる方の都合上、多少前後する ことがあります。あらかじめご了承ください。 </p>				
	PM	幼児ルーム (2F)	幼児ルーム (2F)					