

舞鶴市土砂災害ハザードマップ

よほろ (与保呂地区)

ちずみ 地図の見かた

① 土砂災害警戒区域等を
確認しましょう


土砂災害警戒区域

土砂の影響を受けるが、建物の破壊
まではないと考えられる区域

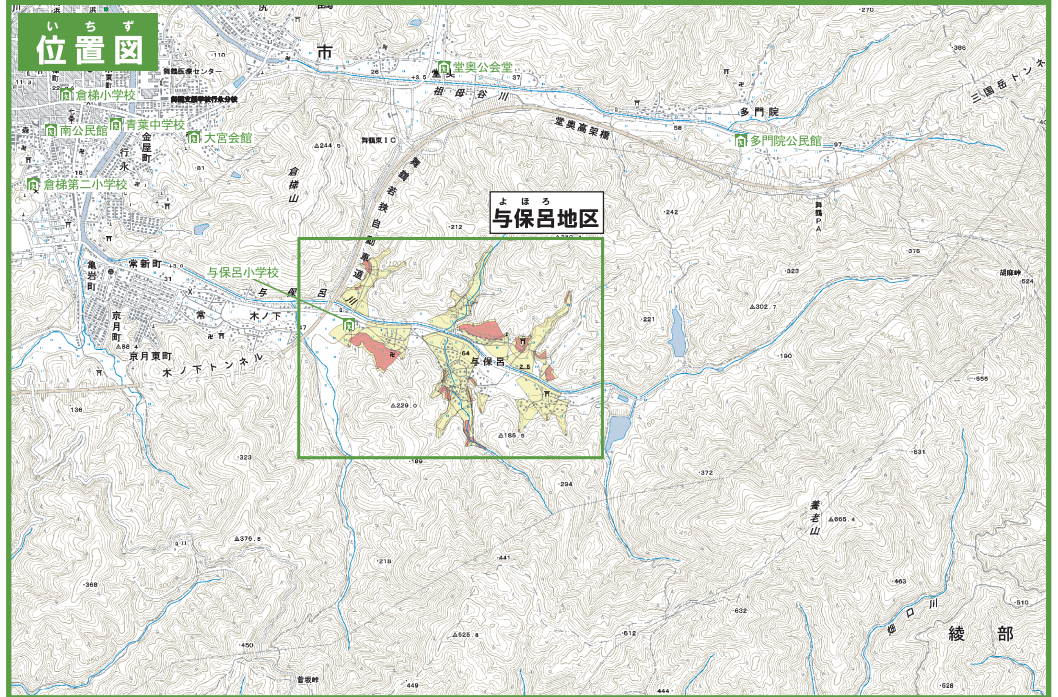
土砂災害特別警戒区域

建物が破壊され、住民に大きな被害が
生じる恐れがある区域

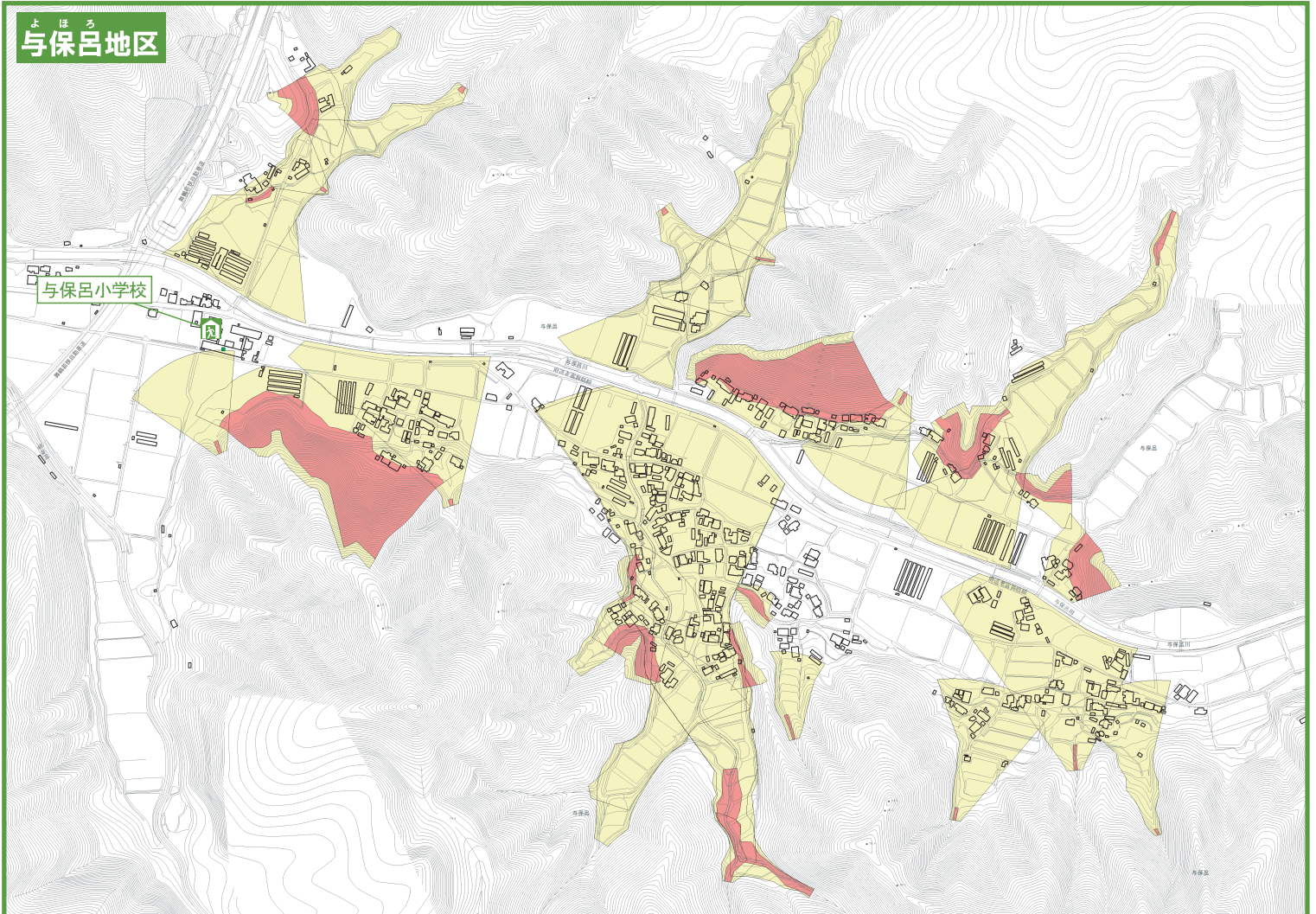
② 避難所の場所を確認しましょう

避難所のマーク 

避難所名	電話番号
与保呂小学校	62-0194



この地図は、国土地理院長の承認を得て、同院発行の数値地図25000(地図画像)を複製したものである。(承認番号 平26近複、第17号)



自分の家に印をつけてください。