

舞鶴市土砂災害ハザードマップ(北吸・余部下地区)

① 地図の見かた

① 土砂災害警戒区域等を確認しましょう


土砂災害警戒区域

〈土砂の影響を受けるが、建物の破壊まではないと考えられる区域〉

土砂災害特別警戒区域

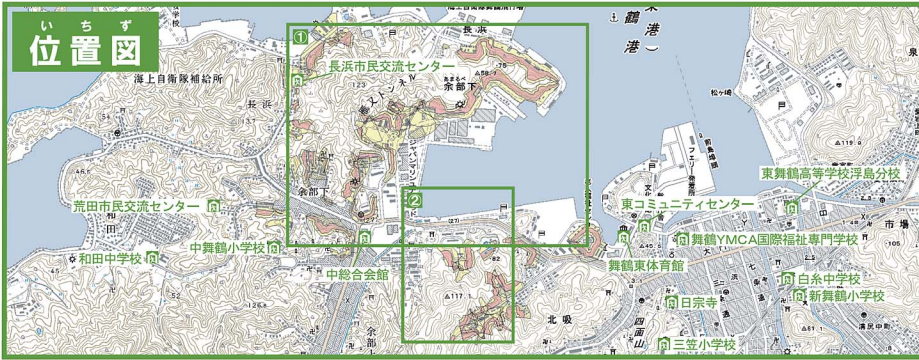
〈建物が破壊され、住民に大きな被害が生じるおそれがある区域〉

② お近くの避難所を確認しましょう

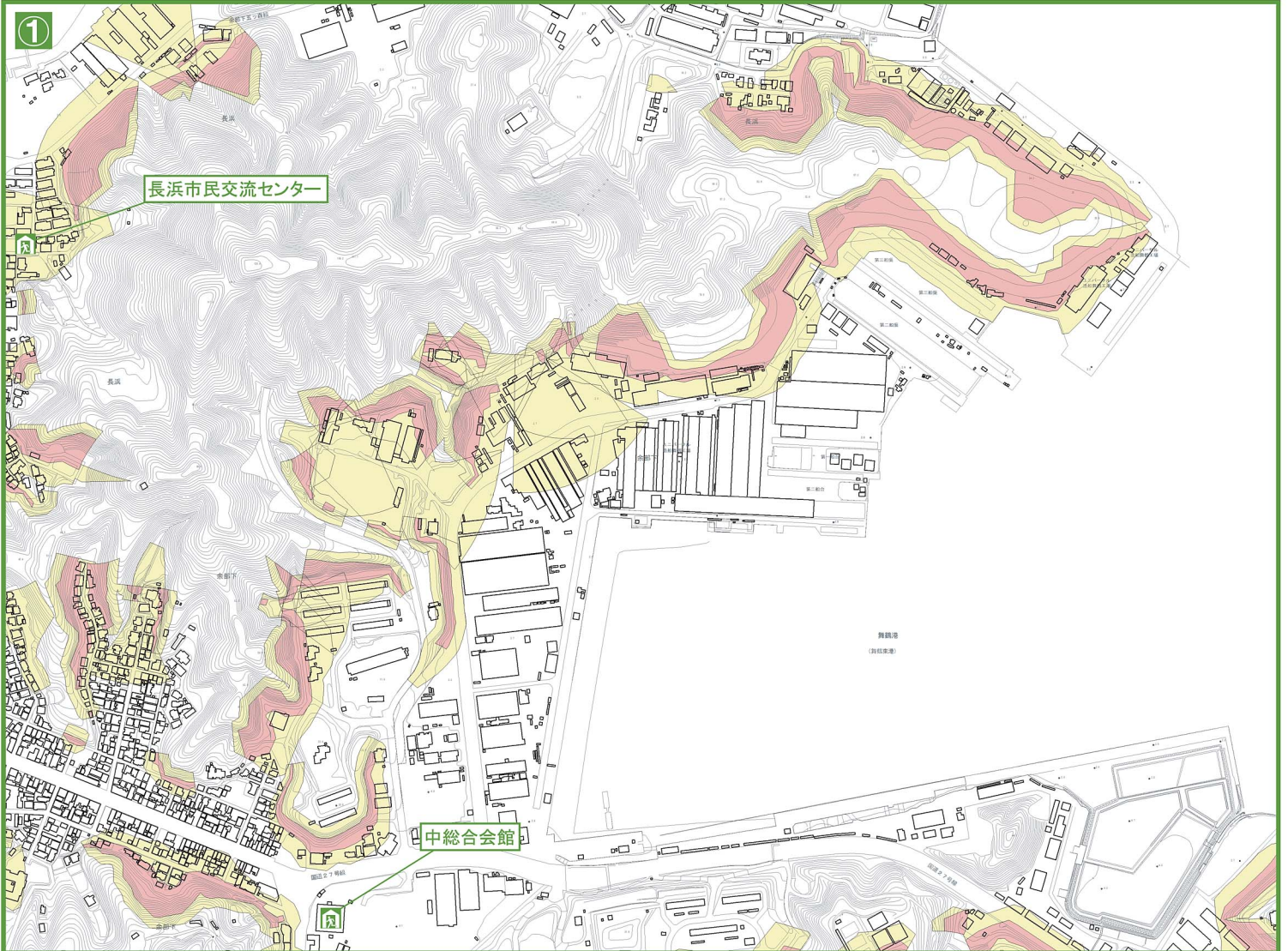
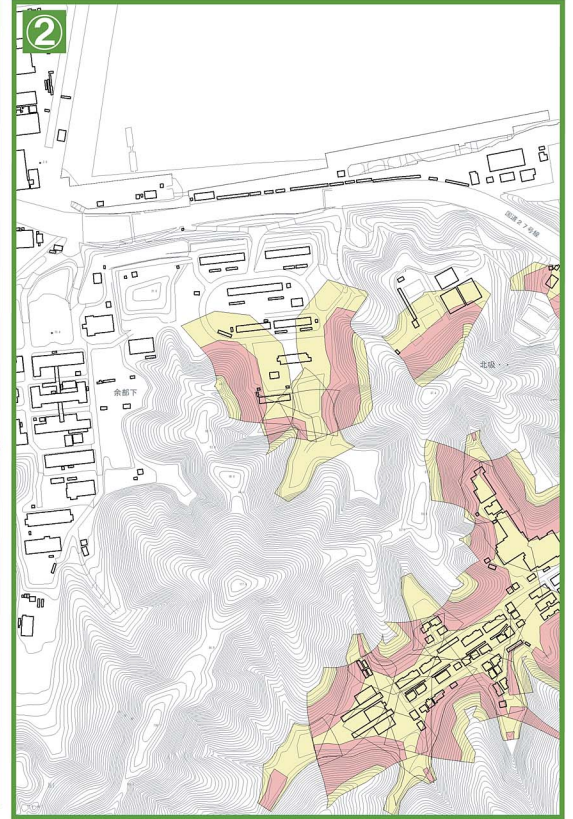
避難所のマーク 

避難所名	電話
中総合会館	62-0400
長浜市民交流センター	64-2585

② 位置図



この地図は、国土地理院長の承認を得て、同院発行の数値地図25000(地図画像)を複製したものである。(承認番号 平27情複、第901号)



自分の家に印をつけてください。