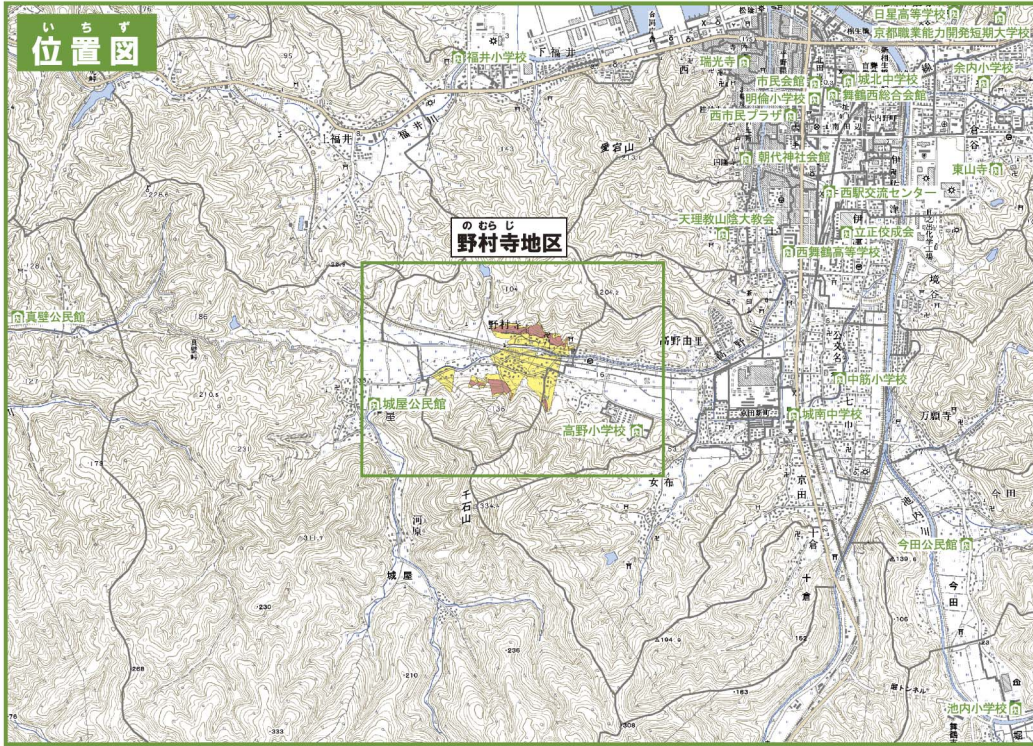


まいづる し どしゃさいがい 舞鶴市土砂災害ハザードマップ

のむらじ (野村寺地区)




この地図は、国土地理院長の承認を得て、同院発行の数値地図25000(地図画像)を複製したものである。(承認番号 平25情複、第505号)

ちず み 地図の見かた

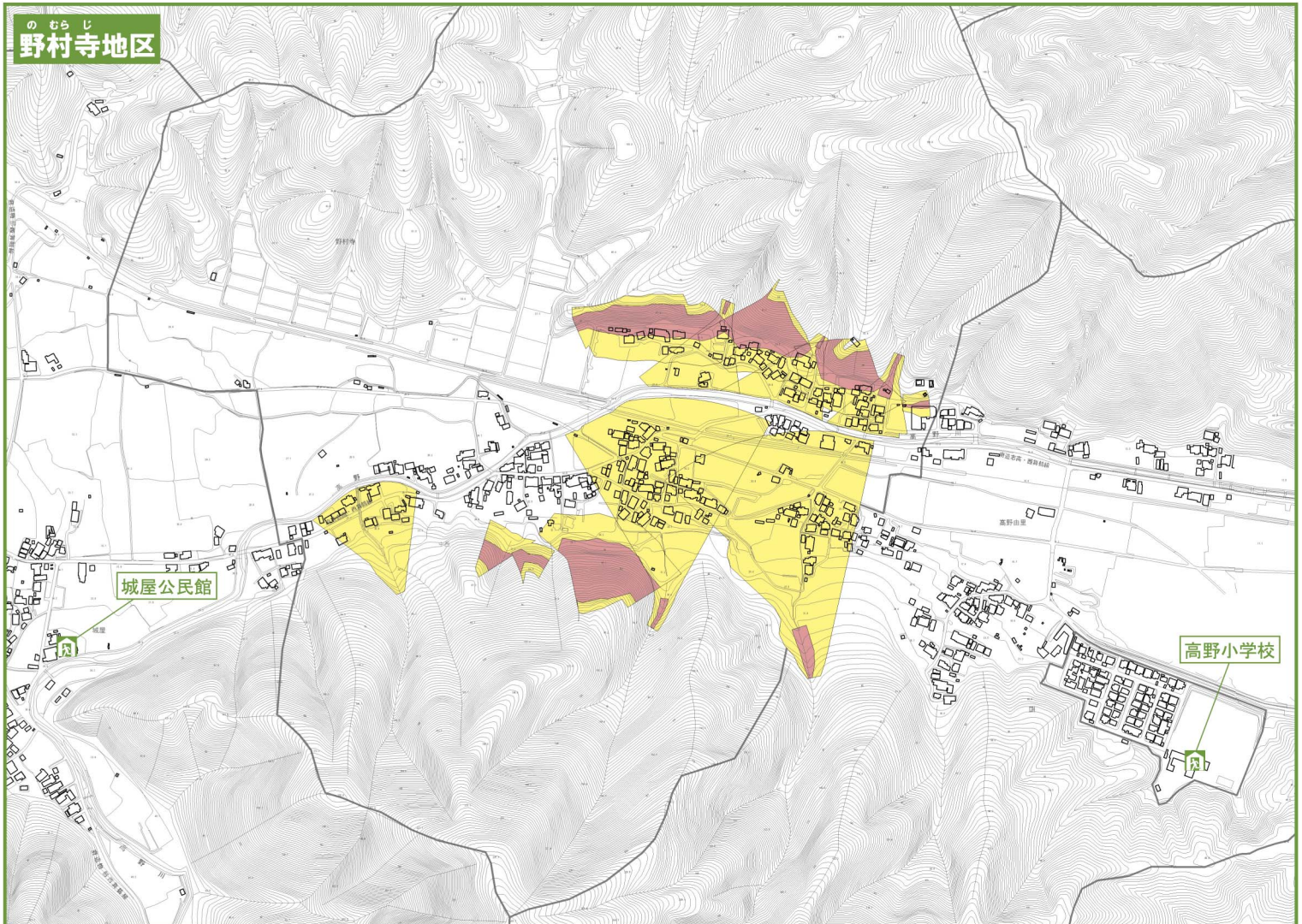
どしゃさいがい けい かい く いき とう
① 土砂災害警戒区域等を
か くにん
確認しましょう

どしゃさいがい けい かい く いき
土砂災害警戒区域
どしゃ えいきょう たいもの はかい
〈土砂の影響を受けるが、建物の破壊
か が
まではないと考えられる区域〉

どしゃさいがい たくべつ けい かい く いき
土砂災害特別警戒区域
たいもの はかい じゅうみん おお ひがい
〈建物が破壊され、住民に大きな被害が
しょう おそ
生じる恐れがある区域〉

ひ なん しょ かく にん
② 避難所を確認しましょう
ひ なん しょ
避難所のマーク 

| 避難所名 | でん 話 電話 |
|----------------------|---------|
| たかの しょう こう 高野小学校 | 75-0768 |
| じょう や こう みん かん 城屋公民館 | — |



じ ぶん いえ しるし
自分の家印をつけてください。