



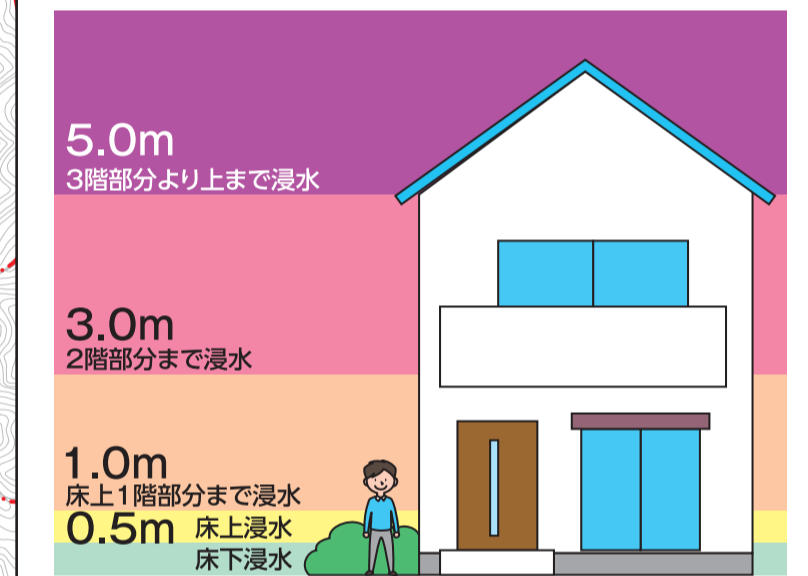
# 洪水ハザードマップ

## 想定最大規模



パソコン・スマホからも  
ハザードマップの情報を  
ご覧いただけます。

### 浸水深



- 5.0m以上  
3階部分より上まで浸水
- 3.0m以上5.0m未満  
2階部分まで浸水
- 1.0m以上3.0m未満  
床上1階部分まで浸水
- 0.5m以上1.0m未満  
床上浸水
- 0.5m未満  
床下浸水

※上記の浸水深と床高は目安の値であるため、  
家屋によって異なる場合があります。

### 早期立ち退きが必要な区域



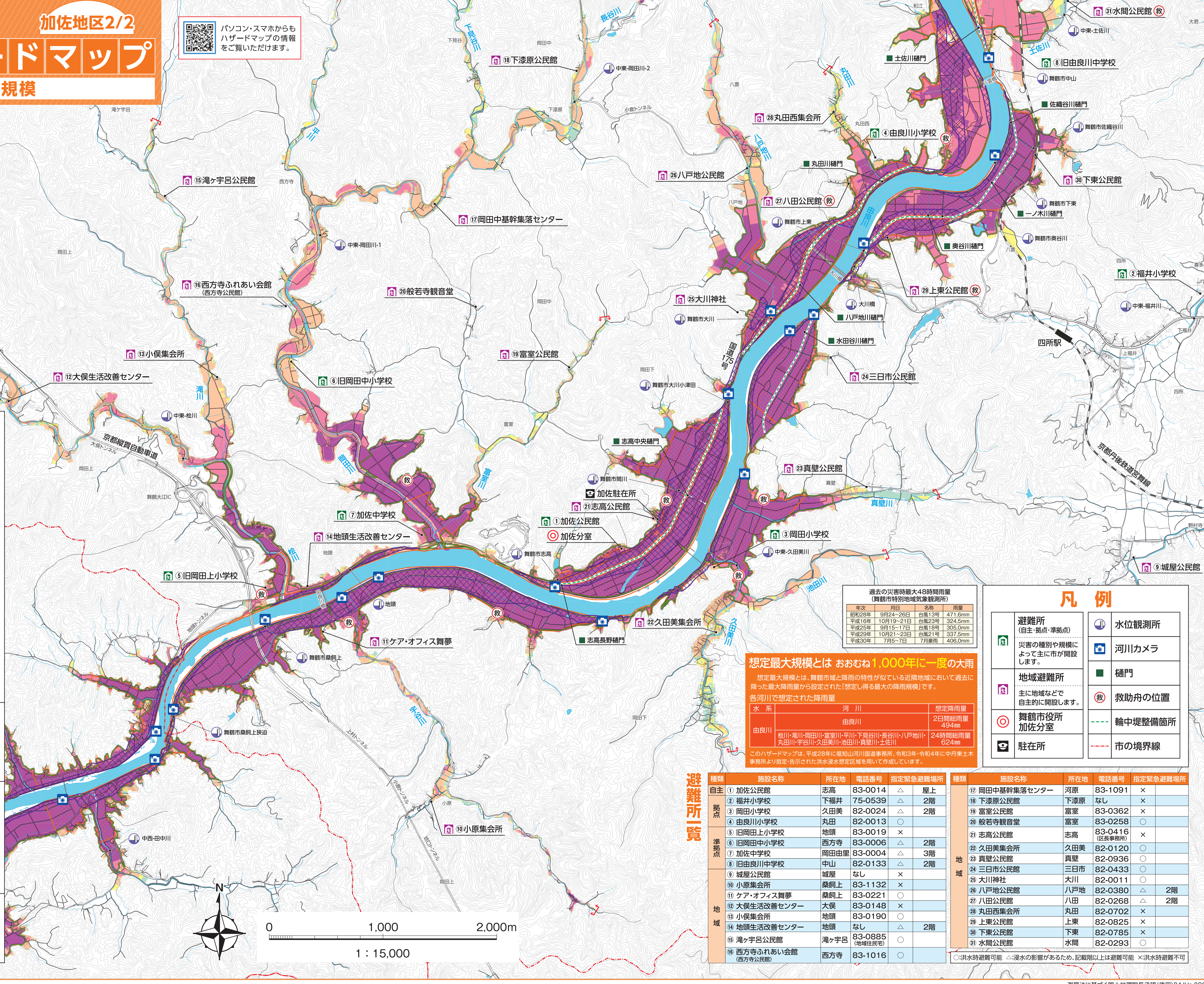
※家屋の倒壊・流出をもたらすような堤防決壊に  
伴う激しい氾濫流や河岸侵食が発生する  
ことが想定される区域

注意:シミュレーションでは、支川の氾濫や内  
水氾濫、高潮などは考慮していません。  
そのため、状況によってはマップに示さ  
れている範囲以外でも浸水が発生する  
場合や実際の浸水深と異なる場合が  
あります。

浸水想定シミュレーションを  
実施した範囲

### 浸水実績

- 平成30年7月豪雨
- 平成16年台風23号



過去の災害時最大48時間雨量  
(舞鶴市特別地域気象観測所)

年次	月日	名称	雨量
昭和28年	9月24~26日	台風13号	471.6mm
平成16年	10月19~21日	台風23号	324.5mm
平成25年	9月15~17日	台風18号	305.0mm
平成29年	10月21~23日	台風21号	337.5mm
平成30年	7月5~7日	7月豪雨	406.0mm

**想定最大規模とは おおむね1,000年に一度の大雨**

想定最大規模とは、舞鶴市域と降雨の特性が似ている近隣地域において過去に  
降った最大降雨量から設定された「想定し得る最大の降雨規模」です。

各河川で想定された降雨量

水系	河川	想定降雨量
由良川	由良川	2日間総雨量 494mm
	松川・滝川・岡田川・富室川・平川・下見谷川・長谷川・八戸地川・ 丸田川・宇谷川・久田美川・池田川・真壁川・土佐川	24時間総雨量 624mm

このハザードマップは、平成28年に福知山河川国道事務所、令和3年・令和4年に中丹東土木  
事務所より指定・告示された洪水浸水想定区域を用いて作成しています。

### 凡例

避難所 (自主・拠点・準拠点)	水位観測所
災害の種別や規模に よって主に市が開設 します。	河川カメラ
地域避難所	樋門
主に地域などで 自主的に開設します。	救助舟の位置
舞鶴市役所 加佐分室	輪中堤整備箇所
駐在所	市の境界線

### 避難所一覧

種類	施設名称	所在地	電話番号	指定緊急避難場所
自主	① 加佐公民館	志高	83-0014	△ 屋上
自主	② 福井小学校	下福井	75-0539	△ 2階
自主	③ 岡田小学校	久田美	82-0024	△ 2階
自主	④ 由良川小学校	丸田	82-0013	○
自主	⑤ 旧岡田小学校	地頭	83-0019	×
自主	⑥ 旧岡田小学校	西方寺	83-0006	△ 2階
自主	⑦ 加佐中学校	岡田由里	83-0004	△ 3階
自主	⑧ 旧由良川中学校	中山	82-0133	△ 2階
自主	⑨ 城屋公民館	城屋	なし	×
自主	⑩ 小原集会所	桑飼上	83-1132	×
自主	⑪ ケア・オフィス舞夢	桑飼上	83-0221	○
自主	⑫ 大俣生活改善センター	大俣	83-0148	×
自主	⑬ 小俣集会所	地頭	83-0190	○
自主	⑭ 地頭生活改善センター	地頭	なし	△ 2階
自主	⑮ 滝ヶ宇呂公民館	滝ヶ宇呂	83-0885 (地域住民宅)	○
自主	⑯ 西方寺ふれあい会館 (西方寺公民館)	西方寺	83-1016	○
地域	⑰ 岡田中基幹集落センター	河原	83-1091	×
地域	⑱ 下漆原公民館	下漆原	なし	×
地域	⑳ 富室公民館	富室	83-0362	×
地域	㉑ 般若寺観音堂	富室	83-0258	○
地域	㉒ 志高公民館	志高	83-0416 (区長事務所)	×
地域	㉓ 久田美集会所	久田美	82-0120	○
地域	㉔ 真壁公民館	真壁	82-0936	○
地域	㉕ 三日市公民館	三日市	82-0433	○
地域	㉖ 大川神社	大川	82-0011	○
地域	㉗ 八戸地公民館	八戸地	82-0380	△ 2階
地域	㉘ 八田公民館	八田	82-0268	△ 2階
地域	㉙ 丸田西集会所	丸田	82-0702	×
地域	㉚ 上東公民館	上東	82-0825	×
地域	㉛ 下東公民館	下東	82-0785	×
地域	㉜ 水間公民館	水間	82-0293	○

○:洪水時避難可能 △:浸水の影響があるため、記載層以上は避難可能 ×:洪水時避難不可

