

◆中央公民館…第4月曜日◆南・西・加佐公民館、大浦・城南会館…毎週月曜日◆東公民館…毎週月曜日(祝日の場合はその翌日)  
 ◆東図書館…毎週木曜日と祝日(土・日曜日の場合は開館)、毎月末日の最終火曜日◆西図書館…毎週月曜日と祝日(土・日曜日の場合は開館)、毎月末日の最終水曜日◆田辺城資料館、郷土資料館…毎週月曜日(祝日の場合はその翌日)と祝日の翌日  
 ◆総合文化会館、市民会館、陶芸館…毎週月曜日(祝日の場合はその翌日)◆引揚記念館、東・文化公園体育館…第3木曜日。

## 施設の休館日

催し

教室・講座

募集

子育て

相談

傍聴

その他

### 西公民館 (☎75・6501)

#### ◆健やか料理教室

時 5月28日(土)11月26日の水曜日に計7回、9時15分～12時(季節に応じた健康料理を作る)50歳以上の人  
 定 先着20人(料)800円

#### ◆子どもオヤツ教室

時 5月15日(木)までに電話で同館へ。  
 時 6月7日(土)9時～12時(内)チーズケーキ、フルーツ白玉など(対)小学4～6年生(定)先着20人(料)500円

#### ◆健康お菓子作り教室

時 5月25日(日)13時～16時30分  
 場 中総会会館(市内在住の障害者とその家族、ボランティア)  
 定 先着20人(料)700円

#### ◆健康お菓子作り教室

時 5月22日(木)までに電話かファクスで同センターへ。  
 時 5月28日(土)11月5日の水曜日に計17回、9時30分～11時30分(場)陶芸館(対)ろくろ教室修了者か同程度の作陶

#### ◆自由作陶教室

時 5月28日(土)11月5日の水曜日に計17回、9時30分～11時30分(場)陶芸館(対)ろくろ教室修了者か同程度の作陶

### ろくろ自由作陶教室

時 5月28日(土)11月5日の水曜日に計17回、9時30分～11時30分(場)陶芸館(対)ろくろ教室修了者か同程度の作陶

経験者

募集

子育て

相談

傍聴

その他

### 介護者教室「認知症」

時 5月31日(土)13時～15時(場)真愛の家(寿荘)内東舞鶴医療誠会病院院長の石川雅裕さんによる講演「家族による認知症のより良い介護方法」(対)高齢者を介護している家族(料)1000円  
 定 先着20人(料)1000円

### 城南会館 (☎78・1800)

#### ◆デジタルカメラ教室

時 6月5日(土)26日の木曜日、10時～12時(場)撮影方法や保存、印刷など  
 講 野瀬貴則さん(定)先着20人(料)3,500円

#### ◆中国家庭料理教室

時 6月7日(土)13時30分～16時  
 内 肉まん作り(講)北川艶麗さん  
 定 先着20人(料)1,500円

#### ◆塩麹・しょうゆ麹教室

時 6月25日(水)10時～12時(講)伊藤壽子さん(定)先着30人(料)1,500円

#### ◆プランター花壇教室

時 7月11日(金)10時～12時  
 定 先着20人(料)2,500円  
 申 6月20日(金)までに電話で同館へ。

## 募集

### 「城下町掘り出し物市」出店者

時 5月25日(日)10時～14時  
 場 西総合会館  
 対 20歳以上の個人かグループ(販売業者や飲食物販売は不可)  
 定 先着24店(料)1,000円  
 申 5月23日(金)までに電話で勤労者福祉会館(☎77・1212)へ。

### 人権講座の講師謝礼を助成

対 10人以上の団体(定)先着15団体程度  
 地 応募締め切りは来年2月27日(金)まで  
 申 所定の用紙(社会教育課に備え付け)で事業実施日の30日前までに同課(☎66・1073)へ。

## いきいきセミナー参加者募集

【日程と会場】 下表のとおり  
 【時間】 13時30分～15時  
 【講座内容】 健康や医療、歴史などをテーマにした講演やニュースポーツなど  
 【対象】 対象地域在住の60歳以上  
 【申し込み方法】 電話で各会場へ

会場・申込先	日程	対象地域
東公民館 (☎62・1237)	5月15日～11月6日に計10回	東地区
南公民館 (☎62・0288)	5月22日～12月4日に計9回	南地区
加佐公民館 (☎83・0014)	5月15日～12月11日に計8回	加佐地区
大浦会館 (☎68・2010)	5月16日～12月5日に計8回	大浦地区
中央公民館 (☎62・0400)	5月22日～11月27日に計12回	中地区
城南会館 (☎78・1800)	6月11日～12月10日に計7回	西地区
西公民館 (☎75・6501)	6月19日～11月6日に計10回	

### 「舞鶴企業ガイド」への掲載企業

市内の企業を求職者に紹介する「舞鶴企業ガイド」の掲載企業を募集(6月発行予定)。  
 料 新規5,000円(継続2,000円)  
 申 5月9日(金)までに所定の用紙(企業立地・雇用促進課に備え付け。市ホームページからダウンロード可)で、市雇用対策協議会事務局(同課内、☎66・1021)へ。

### TANTANONGRAIDのボランティアスタッフ

中丹・丹後地域で開催される「TANTANONGRAID」でコース案内や休憩所(加佐地区)で給水などのサービスを行うスタッフを募集。  
 時 6月8日(日)6時～9時  
 申 5月23日(金)までに電話かファクス、電子メールで観光商業課(☎66・1024、FAX62・0899)へ。

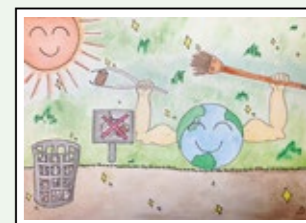
### 由良川河川愛護モニター

由良川の変化やごみの投棄など、日常生活で気づいた河川の情報提供  
 対 由良川付近在住の20歳以上  
 定 若干名(多数の場合選考)  
 申 任期は7月1日～来年6月30日  
 地 6月3日(火)までに、住所、氏名、年齢、性別、電話番号、職業、地域活動へ参加した経験、応募理由などを記載し、はがきかファクスで国土交通省福知山河川国道事務

## まいづるクリーンキャンペーン

市内全域で一斉に清掃活動に取り組む「まいづるクリーンキャンペーン2014」を実施。申し込み方法などは次のとおり。

【日時】 7月13日(日)午前中(荒天中止)。一斉清掃日に参加できない場合は7月中でも可。  
 【場所】 海岸・道路など市内の公共区域(希望の場所でも可)  
 【申し込み方法】 5月14日(水)～6月30日(月)までに電話か窓口で。



▲中村天菜さんの作品を採用

《ポスター・チラシのデザインが決定》クリーンキャンペーンのポスター・チラシのデザインに、公募で集まった78作品の中から中村天菜さん(余内小6年)の作品を採用しました(上図)。  
 ◆ピーチコーミング&地引き網体験を実施  
 6月1日(日)8時40分～15時35分、神崎海水浴場。拾ったごみなどでアート作品をつくる(作品は海フェスタ京都で展示を予定)。地引き網の体験も。先着80人。申し込みは、5月23日(金)までに電話で実行委員会事務局へ。

▶詳しくは、実行委員会事務局(生活環境課内、☎66・1005)へ。

### 山野草寄せ植え教室

時 6月6日(金)13時30分～15時30分  
 場 中央公民館(内)高山植物の寄せ植えで草盆栽を作る(講)古川全功さん  
 対 市内在住か在勤の人(定)先着20人(料)2,000円(申)5月20日(火)までに電話かファクスで中央公民館(☎62・0400、FAX62・0442)へ。

### 加佐公民館 (☎83・0014)

◆そば打ち教室  
 時 6月7日(土)13時30分～15時30分  
 講 眞下勝視さん(定)先着10人  
 申 5月31日(土)までに電話で同館へ。

所 (☎0773・22・5204、FAX0773・23・6741)へ。

### 放置竹林の解消へ 竹林整備・竹活用ネットワーク協議会

竹林整備や竹の活用などの活動に取り組み「まいづる竹林整備・竹活用ネットワーク協議会」(仮称)の設立に向け会員を募集。個人・団体は問いません。  
 ◆竹林の整備  
 ◆竹のPR活動  
 ◆竹の活用方法の研究  
 申 住所、氏名、年齢、電話番号、職業を電話かメールで農林課(☎66・1030)へ。

## 子育て

### 地域子育て支援センター(ゆのなま) (☎76・8833)

◆歯のはなし  
 時 5月20日(火)10時～11時  
 定 先着25組(料)100円  
 ◆癒し癒されよう話  
 時 5月28日(水)10時30分から  
 定 先着25組(料)100円  
 申 子育て中の親子  
 申 電話で同センターへ。

