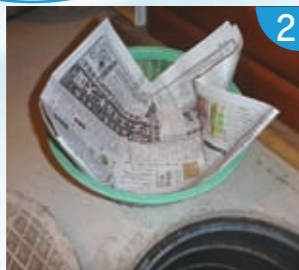


1か月に1回
掃除してね!

下水道マスコットキャラクター「スイスイ」



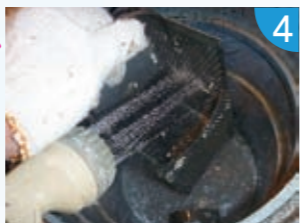
カゴを外し、おたまを使い、カゴの汚れをかき落とす。



ざるに新聞紙を敷き、ますの中の汚れをおたまですくって入れる。



ざる、新聞紙、穴あきおたま、古歯ブラシ、軍手を用意し、ますぶたを開ける。



カゴを水洗いし、目詰まりがとれない場合は、歯ブラシなどでこすり取る。



ますの中の浮き沈みしている汚れを、おたまですくいざるへ集める。

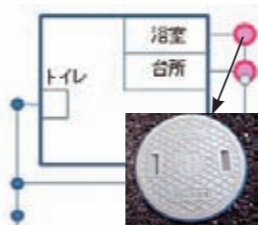


ごみは水を切ってから、燃えごみの日に出す。

掃除しないと管が詰まって多額の
修理費用がかかることも!

台所や浴室から排出されるごみや毛などを集めたり、油分を分離する分離ます(クリーンます)は、定期的な掃除が必要です。掃除をしないと管が詰まって多額の修理費用がかかる場合がありますので、1か月に1回はご家庭の分離ますの掃除をお願いします。

下水道管を詰まらせないために
月に1回は「分離ます」の掃除を
分離ますの掃除方法



あなたのお宅は漏水していませんか 水道メーターの確認を

水道メーターを確認することで漏水の早期発見につながります。漏水が見つかった場合は、市指定の給水装置工事業者へ修理(有料)を依頼してください。



パイロットマーク

【確認方法】家の中の蛇口をすべて閉め、水道メーターのふたを開けてパイロットマークを確認する。マークが少しでも回っていたら、どこかで漏水している可能性があります(地下や壁の内部などで漏水があった場合、水道料金・下水道使用料の減免制度があります)。

▶詳しくは、お客様サービス課お客様係西・上下水道係へ。

メーターボックスが見られるように 検針へのご協力を



水道使用量を確認するため、水道メーターを検針しています。メーターボックスの上に自動車を止めたり、物を置いたりすることを避けていただくとともに、これからの季節には除雪した雪をメーターボックスの上に積まないよう、ご協力をお願いします。

上下水道部 担当窓口の電話番号

- お客様サービス課
- ◆お客様係 ☎62・1632
- ◆給排水設備係 ☎66・1028
- ◆西・上下水道係 ☎75・2259
- 経営企画課 ☎62・1633
- 水道整備課 ☎66・2545
- 下水道整備課 ☎66・1056

クイズ

【問題】次の○の部分に入る文字は何?

水道管にも冬支度、早めの「〇〇対策」を

★正解者の中から10名様に記念品をプレゼント

住所、氏名、電話番号、答え、上下水道に関するご意見やご感想などを記入し、12月15日(木)までに郵便か電子メールでご応募ください。(当選発表は記念品の発送をもって代えさせていただきます)。

〒625-8555 上下水道部経営企画課(住所記載不要)

【電子メール】jg-keiei@post.city.maizuru.kyoto.jp



上下水道だより すいすい

より快適な上下水道環境を目指して

平成27年度上下水道事業の決算

上下水道部では、平成27年度も市民の皆さんが安心して生活できるように、ラインとしての上下水道に関するさまざまな事業に取り組みました。主要な事業や会計の収支は次のとおりです。

【水道事業】(主要な事業)

◆上福井浄水場の施設更新事業費

(3億3,490万円)

◆配水管の整備事業費

(4億4,268万円)

基幹浄水場の上福井浄水場は、管理棟などが老朽化し耐震性も有していないため、施設や設備を更新し、耐震性を備えた施設にするものです。平成24年度から事業を進めており、31年度完成予定です。



▲上福井浄水場の施設更新

◆簡易水道統合整備事業費

(5億2,803万円)

東大浦地区、池内地区などでは簡易水道を水道と接続する工事を進めています。

すでに完成した地区の皆さんからは、濁水や濁り水の心配がなくなったなどの声をいただいています。平成30年度からは全ての簡易水道事業を水道事業として運営することにより、安定給水の確保に努めます。



▲岸谷配水池(西地区(池内)簡易水道統合整備事業)

【下水道事業】(主要な事業)

◆下水道管の布設事業費

(14億2,858万円)

◆浄化センターなどの長寿命化対策事業費

(3億4,564万円)

舞鶴湾や河川などの公共用水域の水質保全と快適で住みよい生活環境を提供するため、未普及地域の下水道整備を進めています。

下水道が完成した地区の皆さんからは、トイレなどがより清潔になり、住みやすくなったなどの声をいただいています。



▲下水道管の布設

平成27年度 上下水道事業の決算

水道事業会計の収支		下水道事業会計の収支	
水道水を作り届けるための収入と支出(収益的収支)【税抜額】	水道施設を作るための収入と支出(資本的収支)【税込額】	収入	支出
収入	17億1,625万円	48億8,814万円	48億8,259万円
支出	16億7,419万円	10億7,021万円	10億7,021万円
差引	4,206万円	▲5億4,986万円	差引 555万円

※資本的収支の不足額は、純利益や留保資金から補っています。

水道管にも冬支度 早めの防寒対策を

気温がマイナス4度以下になると、水道管が破裂・凍結することがあります。早めの防寒対策をお願いします。

こんなところは要注意!
◆屋外に水道管が露出している
◆屋外のカス給湯器周り

◆防寒方法

- ◆水道管の保温
市販の保温材や布切れなどで管を包み、ビニールテープなどを巻く。
- ◆水道管の水を抜く
長期間不在の時はメーターボックス内の止水栓を止め、一番低いか所の蛇口から水を抜く。
- ◆少量の水を流す
就寝時に3〜4リットルの大きさの水を流しておく。
- ◆もし凍結したら
蛇口など凍ったところに布をかぶせ、ぬるま湯をかけます。
熱湯をかけると破裂やひび割れることがありますので、ご注意ください。
- ◆もし破裂してしまったら
まずメーターボックス内の止水栓を閉めて水を止める。その後、市指定の給水装置工事業者に修理を依頼する(有料)。

保温材や布切れ、ビニールテープなど