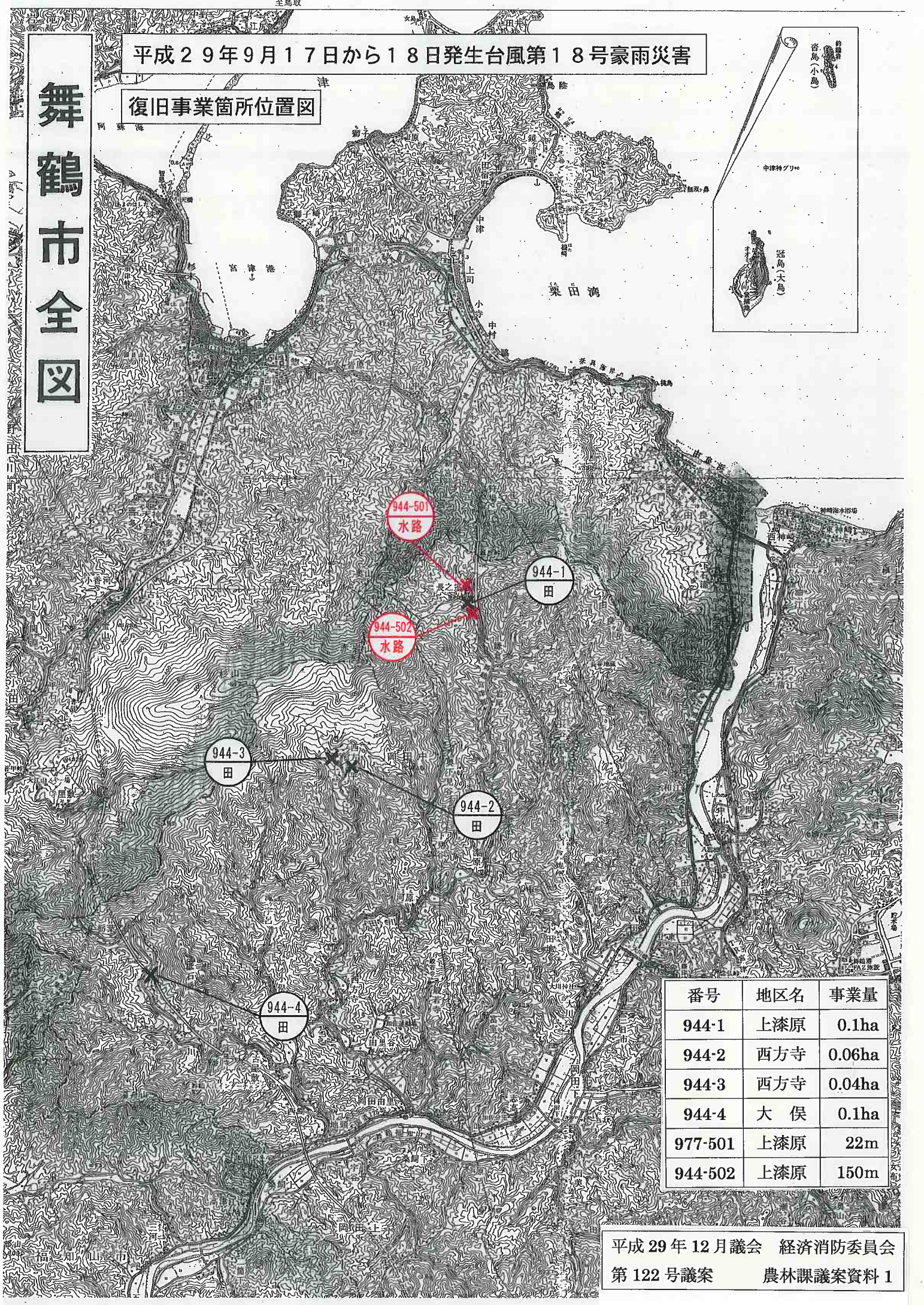
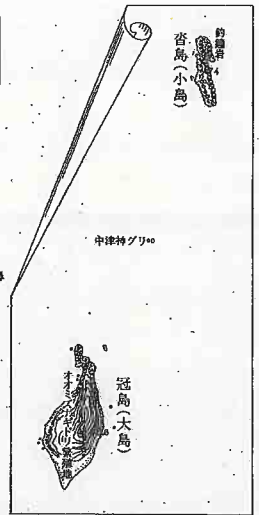


平成29年9月17日から18日発生台風第18号豪雨災害

復旧事業箇所位置図

舞鶴市全図



番号	地区名	事業量
944-1	上漆原	0.1ha
944-2	西方寺	0.06ha
944-3	西方寺	0.04ha
944-4	大俣	0.1ha
977-501	上漆原	22m
944-502	上漆原	150m

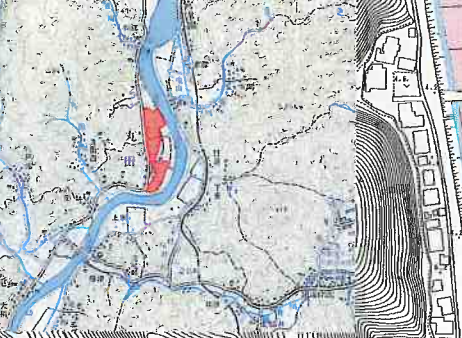
基盤整備促進事業 丸田地区 計画平面図

地区面積 18.3ha

総務課リネサイド・マリーナ



位置図



凡例	
道路	
水路 (貯水池)	既存
	新設
田	
畑	
施工区域の除外	
非農用地	既存
	新設