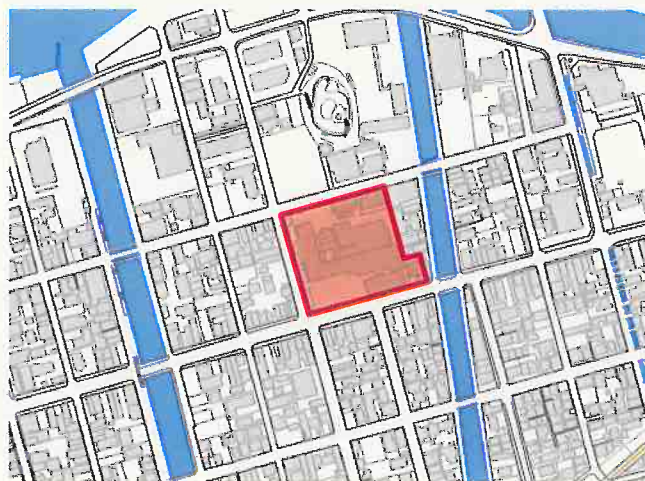


工事請負契約の変更について
－ 旧市立舞鶴市民病院(本館棟他)除却工事 －

- (1) 工事名 旧市立舞鶴市民病院(本館棟他)除却工事
- (2) 工事場所 舞鶴市字溝尻地内
- (3) 工事内容 旧市立舞鶴市民病院の本館棟他の除却工事
- (4) 除却建物 本館棟、北棟、食堂棟、厚生棟、フィルム倉庫棟、西管理棟、
情報化業務室、車庫、自転車置場、カーポート、医師宿舎、
看護師宿舎
- (5) 除却面積 7,819.66㎡
- (6) 工事期間 平成28年6月30日～平成29年7月7日
- (7) 契約額 変更前 当初契約 192,888,000円(平成28年6月29日契約)
第1回変更契約 225,072,000円(平成28年12月26日契約)
変更後 第2回変更契約 239,436,000円(平成29年5月26日仮契約)
- (8) 契約先 丸富・京舞・東電気特定建設工事共同企業体
代表者 株式会社丸富建設 代表取締役 久富 慶亮
- (9) 位置図



富士通

交



交

交

交

磐手通

交

情報化業務室

西管理棟

自転車置場

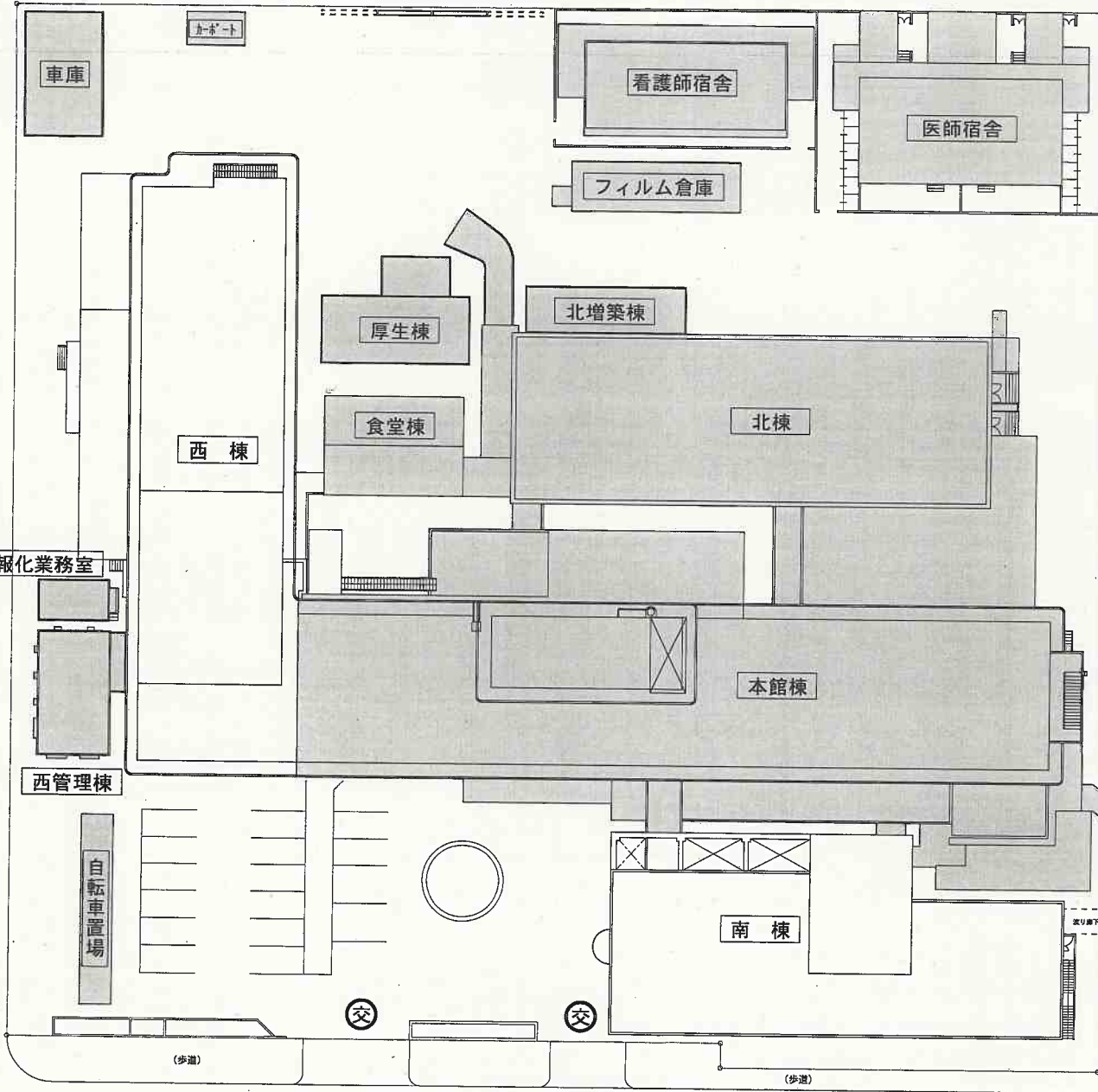
(歩道)

交

交

国道27号

配置図



除却建物概要

棟名	構造	階数	建築年度	延床面積 (㎡)
本館棟	鉄筋コンクリート造	4階+塔屋2階	昭和49年	4295.01
北棟	鉄筋コンクリート造	2階	昭和59年	1703.77
北増築棟	鉄骨造	2階	平成13年	62.94
食堂棟	軽量鉄骨造	平屋	昭和59年	98.96
厚生棟	軽量鉄骨造	2階	昭和59年	163.47
フィルム棟	軽量鉄骨造	平屋	昭和61年	63.00
西管理棟	鉄骨造	平屋	平成12年	73.45
情報化業務室	軽量鉄骨造	平屋	平成11年	23.94
車庫	鉄骨造	平屋	昭和59年	66.00
自転車置場	鉄骨造	平屋	昭和59年	36.60
医師宿舎	鉄筋コンクリート造	4階	昭和59年	781.80
看護師宿舎	鉄筋コンクリート造	3階	昭和59年	460.92
計				7,819.68㎡

建設廃材集計

名称	変更前数量	変更後数量	差し引き
コンクリート類	12,538.79 t	12,875.67 t	+336.88 t
木材類	30.51 t	65.22 t	+34.71 t
ガラス・陶器類	57.76 t	63.96 t	+6.20 t
その他	98.34 t	139.79 t	+41.45 t
計	12,725.40 t	13,144.64 t	+419.24 t

交通整理員集計

名称	変更前数量	変更後数量	差し引き
交通整理員	1,145人	1,717人	+572人

凡例

- 除却建物
- 交通整理員
- 交通整理員(追加)