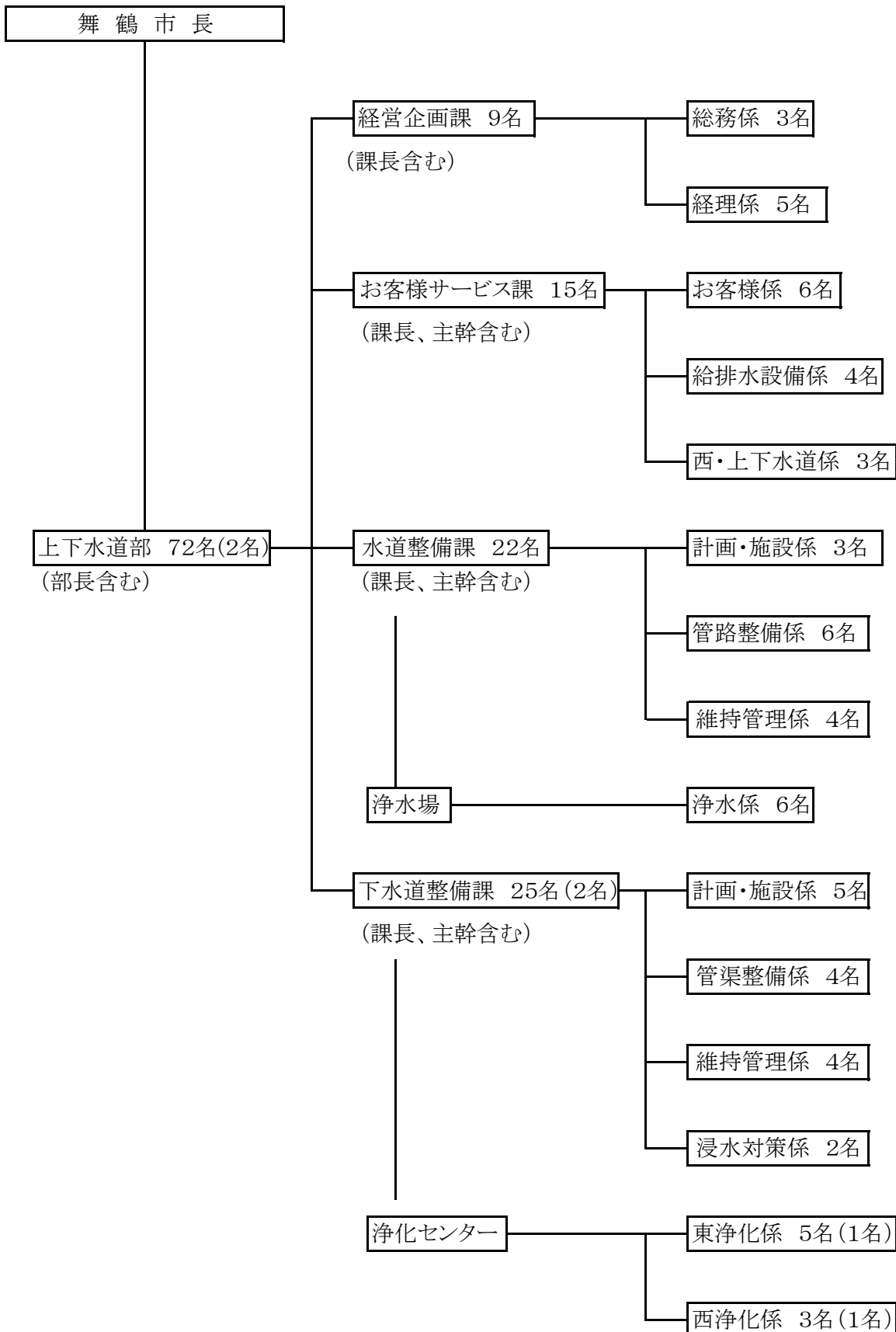


# 7. 組織

(平成31年3月31日)

## (1) 組織



( )内の人数は、再任用職員数(内数)

(2) 職員配置

部 名	職員数 課名・係名	職 員 数	事務職員					技術職員																
			課 長	係 長	主 任	主 査	主 事	計	部 長	次 長	課 長	担 当 課 長 兼 係 長	主 幹	主 幹 兼 場 長	主 幹 兼 所 長	主 幹 兼 係 長	係 長	主 任	主 査	主 事	再 任 用	計		
上 下 水 道 部	上下水道部	1							1															1
	経営企画課	1	1					1																
	総務係	3		1		1	1	3																
	経理係	5		1	1	2	1	5																
	小計	9	1	2	1	3	2	9																
	お客様サービス課	2	1					1					1											1
	お客様係	6		1		4	1	6																
	給排水設備係	4						0									1	1	2					4
	西・上下水道係	3		1	1	1		3																
	小計	15	1	2	1	5	1	10					1			1	1	2						5
	水道整備課	2									1		1											2
	計画・施設係	3															1	2						3
	管路整備係	6															1	1	4					6
	維持管理係	4															1		2	1				4
	浄水場	1													1									1
	浄水係	6				1		1									1	1	3					5
	小計	22				1		1			1		1	1		1	3	4	9	1				21
	下水道整備課	1									1													1
	計画・施設係	5															1	1	3					5
	管渠整備係	4															1		2	1				4
	維持管理係	4															1		1	2				4
	浸水対策係	2										1							1					2
	浄化センター	1															1							1
東浄化係	5															1		2	1	1			5	
西浄化係	3															1		1		1			3	
小計	25									1	1			1	1	4	1	10	4	2			25	
合計		72	2	4	2	9	3	20	1		2	1	2	1	1	2	8	6	21	5	2		52	