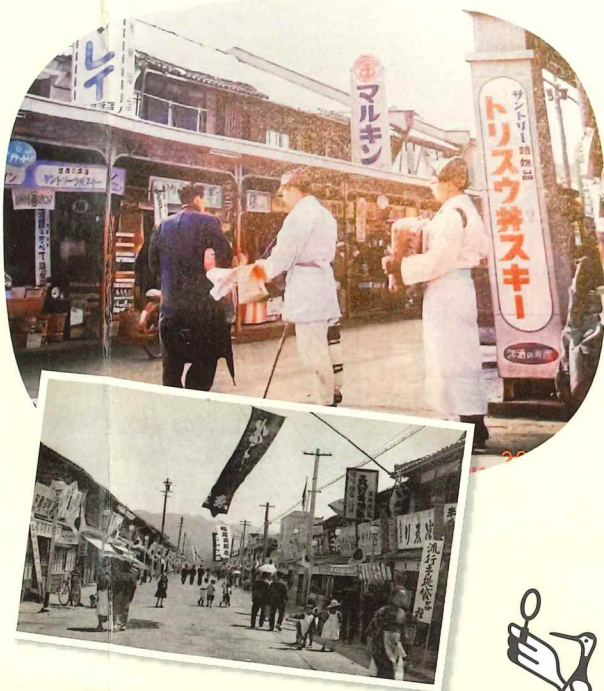


MAP 舞-3

三条通

この通りは、東舞鶴駅につながる一番広い通りであり、昔から様々な店舗が立ち並び、人々が行き交う場所となっています。

カラーの写真は、三条通りより東側にある五条通りから商店街のある八島通りを見たときの写真。写真の中心に映る白い服の男性は復員兵(傷痍兵)であり、旧海軍所属の軍人も多く町を歩いていた。白黒の写真は戦前(1926年)よりも前の三条通りの写真。



MAP 東-3

勇貫堂



安政4年(1857年)創業の老舗和菓子店です。このお店の栗まんじゅうは、舞鶴鎮守府初代長官・東郷平八郎も好んで食べたといわれています。



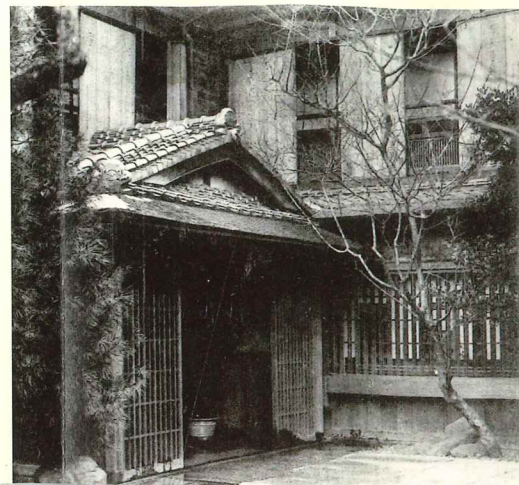
MAP 東-4

松栄館



明治37年開業の旅館「松栄館」の別館として建築され、舞鶴鎮守府初代長官の東郷平八郎をはじめ、旧海軍関係者が多く利用していた海軍御用達の老舗旅館。

レストランでは「海軍割烹術参考書」のメニュー・レシピを再現し、「海軍カレー」などが味わえます。2階には無料で見学できる資料館もあります。



コードから本地図をスマホ等で閲覧できます。ただし、コードのコンテンツ提供が変更となる場合がございます。



発行/舞鶴市生涯学習部 生涯学習推進課
TEL:0773-68-9223

発行日/2026年3月
制作/高橋デザイン室
絵地図/高橋美江(絵地図師/散歩屋) <https://miesan.jp>
協力/株式会社コギト、舞鶴観光ガイドボランティア けやきの会
令和6年度「東舞鶴(今×昔)マップづくり」ワークショップ参加者

©MIE TAKAHASHI 2026 この著作物のすべての無断使用を禁ず

Z-CARD®及びPocketMedia®は、(株)コーユービジネスの登録商標です。
Zマーク®は、Zindustries Ltd.の登録商標です。(Zマーク®©2026 Zindustries Ltd. Produced under license by Z-ASIA Pty. Ltd.)
(株)コーユービジネス TEL:03-3448-0400 www.z-card-factory.jp
Z-CARD JAPAN TEL:03-3560-5387 Job No.261017

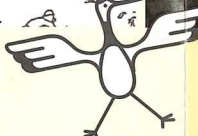
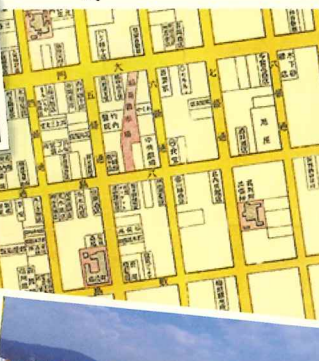
MAP 舞-6

まなびあむ



これまで、娯楽施設⇒海仁会病院(海軍専用の病院)⇒市民病院になり、現在は多世代交流施設「まなびあむ」となっており、長年、地域から愛される施設です。1階にはJA、地元野菜を販売する彩菜館、カフェの「バグメン」、自由に使えるストリートピアノがあり、2・3階は貸部屋とフリースペース、4階には宿泊ができるGATEWAY MAIZURUがあります。

普段は、様々な世代が施設を利用されており、夏や秋には、事業所が集まり大きなイベントも開催しています。



MAP 舞-1

舞鶴の手土産

【舞鶴かまぼこ】舞鶴ならではの伝統的な手法が生み出す、奥深い旨味とシコシコとした弾力ある歯ごたえが魅力で、お土産として喜ばれる一品です。

【万願寺甘とう】舞鶴発祥の野菜で、「京のブランド産品」の栄えある第1号に認定されました。素焼きに仕上げた万願寺甘とうは、京のおぼんざいの夏一番の逸品です。

【肉じゃがパン・コロケ】肉じゃがが発祥の地である舞鶴ならではの一品で、試行錯誤の上、完成した一品です。



東舞鶴 今×昔 Map

「今」から「昔」を思い起こす東舞鶴の魅力マップ

MAP 舞-3

立ちビリケン

東日本大震災で、元気を失っていた時、「こんな時に座っていて、どないすんや」ということで、立ち上がったビリケンを舞鶴の画家が作成しました。

これからも、東舞鶴を見守ってくれます。



東舞鶴 見守るで〜

MAP 舞-5

白糸浜神社

東舞鶴市街地が現在の町並みとなる以前は、三つの神社がありました。

その内、1つの神社境内が軍用地になるのを機に、三社を合祀して「白糸浜神社」とし、当



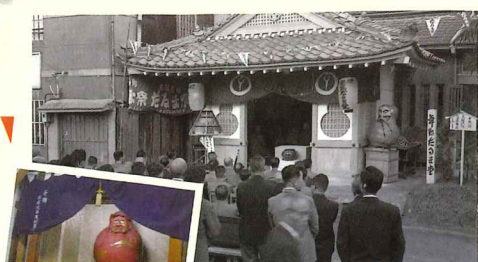
MAP 舞-3

だるま堂



戦後、地元の活気を取り戻すべく、昭和23年に地元商業者が、演技の良いだるまをシンボルとして設置されました。

今ではだるまにちなみ、「はまっこだるま祭」が開催されています。



MAP 舞-5

萬代橋

明治以降最大の被害があった昭和28年の13号台風で一度流れ、昭和30年に再建された。

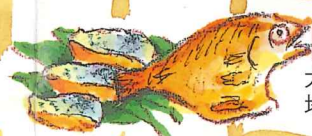


舞鶴市役所

東舞鶴

今×昔 Map

普段の何気ない日常の中で、自然と人の温かさを感じる。ふと目にするものが、何十年・何百年と変わらず舞鶴を見守っている。このような今も昔も変わらない舞鶴の魅力を体感することで、自然と声に出る『舞鶴、良い』。そんな舞鶴を味わってほしいという想いからできたまち歩きマップです。



長谷川巳之助商店 大正5(1916)年創業 地元産の旬の魚の海産物専門店

明治37(1904)年開通 日本遺産構成文化財、登録有形文化財

東舞鶴の日常

今さら聞けない「鎮守府って何?」

明治期の日本は、西欧列強と対等に渡り合うために横須賀・呉・佐世保・舞鶴の四港に海軍区を配備。その軍港に置かれた海軍の本拠地が「鎮守府」です。鎮守府には、最新の技術と巨額の予算が投入され、急速な軍港都市の形成が進められました。

舞鶴の名産品ベスト3

- 1 かまぼこ
2 万願寺甘とう
3 肉じゃがパン・コロッケ

海に面した港町産の「舞鶴かまぼこ」。そのルーツは関ヶ原の戦いまで遡り、時代を超えて愛される名産です。「万願寺甘とう」は大正時代から地元で食されており、今では夏の京野菜を代表する一品です。肉じゃがパン・コロッケは、120年前に海軍で生まれた「元祖肉じゃが」を楽しめる、発祥の地ならではの一品です。

「弁当は忘れても、傘は忘れるな!」

舞鶴は若狭湾を通じて日本海に面しており、春から夏はフェーン現象により気温が高くなりますが、四方を山に囲まれていることから、急な雨が多い地域です。秋から冬は対馬海流の影響を受け、気温はあまり低くなりませんが、雨や雪の日が多く見られます。

八島通り街路灯に艦のシルエット?



舞鶴は鎮守府として多くの軍艦が配備され、その名は東舞鶴の通り名にもなっています。八島商店街の街路灯には各軍艦のシルエットと艦名が明記されています。



0 100 200m

この地図は令和8年3月の情報をもとにしています



凡例
...見どころ
...店舗
...お地蔵さんや祠
...裏面に情報あり



〜引揚のまち 舞鶴〜 舞鶴引揚記念館



第二次世界大戦後、世界各地に残された多くの日本人を速やかに日本へ帰国させるため、「引き揚げ」が開始されました。舞鶴では国内で唯一、最初の引揚船入港から13年間にわたり、66万人もの引揚者・復員兵を温かく出迎え、故郷へと見送りました。そんなまちの歴史がそこかしこに残っています。