

認知症カフェつうしん

増刊号

認知症カフェってどんなところ？



利用者を限定せず、認知症の方、その家族以外にも、地域住民や、介護・医療の専門職などさまざまな方が集う場所です。話をしながらゆったりお茶を飲んで過ごしたり、認知症予防の楽しい活動を行ったり、出会いの場や情報交換の場にもなります。どなたでも参加できますので、お気軽にお越しください。

舞鶴市の
認知症カフェを
ご紹介します！

カフェ虹色

毎週木曜日
13:30~15:30

1家族
500円

看護師や薬剤師、作業療法士など専門職との交流ができるカフェです♪気になっていることや不安なこと、いろいろな質問もしていただけます！！
のんびり過ごせる時間も提供していますので、どなたでもお気軽にご参加ください！！



場所：東舞鶴医誠会病院内 (大波下 765-16)

送迎ご相談ください♪ ☎62-3606



1人様
300円

毎週金曜日

10:00~12:00

カフェ 家 みんなの家

蝉や鳥の鳴き声、風の冷たさなど、目の前の庭を見て聞いて季節の移ろいを感じます。何をするかは、皆さんとの話の中から決めたりします。一人でもご自由にお過ごしいただけます。『こんなことができる？』、『これについて教えて欲しい』などありましたら、お気軽にお尋ねください。

電話でもメールでもお待ちしております。

場所：みんなの家 (行永1792)
(青葉中学校西側古民家敷地内)

☎64-4562

メールアドレス：gd-yasuragi@grace.ocn.ne.jp

下福井の隠れ家 青春Cafe照

毎週木曜日
13:00~15:00

1家族
500円

カフェ照[テラス]に来ていただくと、色々なレクリエーションが楽しめます♪その中でも【お花の教室】は参加者からは、「楽しい」と好評です♪ボランティアの先生に丁寧に優しく教えていただけますので、是非ともお立ち寄りください(^_^)♪家族の方も是非お立ち寄りいただき、介護の悩み等をお話しませんか？皆様のお越しを是非お待ちしております。



バス下車
とれとれ
センター前

場所：デイ・ホーム和夢 2階

☎78-1311

(下福井 928-3)





毎月：第2木曜日


13:00~15:00

かぶえ よい道



頭の体操や裁縫、人生会議など
井戸端会議のように楽しんでいきます。
認知症や介護のことで聞いてほしい
こと、話したいことがあれば、家族や
ご本人、専門職、学生さんなど、
どなたでもより道しに一度
足を運んでください！

1人様
300円

 バス下車 場所：やすらぎ苑引土の家 2階ホール
西高前 (引土 182-1) ☎77-5963

おはようカフェ 毎週木曜日 10:00~12:00

1人様
300円
(初回無料)



木曜日朝のひとときを「馴染みの知人と場所」で、
「自分らしい生活」の発見をしませんか？ おいしい
コーヒーを飲みながら、脳トレ・体操・手芸など好きな事に時
間を使いましょう。介護をされている方、
支援の内容や物忘れなど悩まずに相談にお立ち寄り
下さい。

場所：七日市公会堂 (七日市 229-2)

連絡先 ☎090-3719-9851

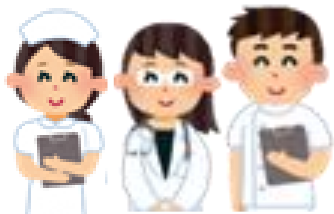


第3木曜日

14:30~15:30

にじカフェ

無料



場所：舞鶴赤十字病院内
レストラン・ラベンダー

(問合せ：中丹東地域リハビリテーション
支援センター)

(倉谷 427) ☎75-4176

毎月第3木曜日の 14 時半から1時間、日赤病院
東館で認知症カフェを行っています。認知症に関係
する心配事の相談や症状に対してのアドバイスなど
客観的な評価を含めて行っています。作業療法士、
言語聴覚士、認知症専門認定看護師などが関わらせ
てもらっています。
お気軽にご参加お待ちしております。

認知症介護 家族のつどい

毎月1回実施

時間：13:30~15:00

開催場所が毎回異なりますので、問合せください。

☎66-1018 (舞鶴市高齢者支援課)

介護の体験が分かりあえる交流会を行っています。

介護を担っている方の

“語りの場”であり、“つながりの場”です。

お気軽にお越しください。

