

● その他の相談窓口

▶ 介護保険についての相談を受けます。

京都府中丹東保健所

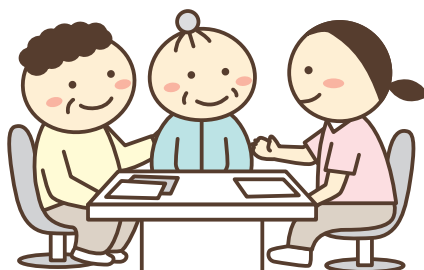
倉谷1350-23 ☎75-0805

▶ 下記の民間グループでは、介護している人の支援や交流、相談などの活動が行われています。

1人で悩まず、お気軽にお問い合わせください。

「舞鶴在宅介護者の会」

現在介護している人や介護した経験者等が介護者からの相談を受け付けています。また、会員や地域市民の交流を通して、情報交換や相互支援等の活動を行っています。
(☎77-0677 〈事務局〉)



広告

障害年金 をもらい忘れていませんか？



社会保険労務士
川端 徹治

障害年金とは、病気やケガなどにより日常生活に支障がある場合に一定の条件を満たす方に対して国から支給される公的年金です。「障害年金を受け取れるのに受け取っていない」そんな方が200万人以上いると言われています。ぜひ一度お問い合わせ下さい。(無料相談随時受付中！)

対象となる主な傷病：統合失調症、うつ病、双極性障害（躁うつ病）、知的障害、発達障害、脳梗塞、人工透析、人工弁、人工関節、関節リウマチ、ペースメーカー 等その他多数

受給例 ※原則20～64歳

- 障害基礎年金2級
・・・うつ病で年間78万円受給
 - 障害厚生年金2級
・・・腎不全で年間180万円受給
 - 障害厚生年金2級
・・・脳出血で年間230万円受給
- ※受給金額は個々のケースにより変動します。

北京都障害年金サポートセンター【運営：A社会保険労務士法人】

■舞鶴事務所：京都府舞鶴市伊佐津474-3
■丹後事務所：京都府与謝郡与謝野町弓木1714

TEL 0773-78-2488

受付時間 9：00～17：00
休日：土曜・日曜・祝祭日
■HP <http://hairs-s.com/>

