

令和 5 年度  
市 税 概 要



(令和4年度決算 及び 令和5年度当初課税)

舞鶴市総務部税務課  
MAIZURU CITY



# 目 次

## I 総括

1 舞鶴市の概要	1
2 人口、世帯数、面積	1
3 令和5年度一般会計当初予算額	2
(1)歳入	2
(2)歳出	2
(3)令和5年度一般会計当初予算額構成比(円グラフ)	3
4 令和4年度一般会計予算及び決算額	4
(1)歳入	4
(2)歳出	5
(3)令和4年度一般会計決算額構成比(円グラフ)	5
5 一般会計に占める市税収入額の推移(グラフ)	6
6 一般会計決算額の年度別推移	7
(1)歳入	7
(2)歳出	7
7 令和4年度市税決算状況	8
(1)令和4年度市税決算額	8
(2)令和4年度市税決算額構成比(円グラフ)	8
8 市税決算額等の推移(グラフ)	9
(1)市税決算額の推移	9
(2)市税調定額の推移(現年課税分)	9
9 市税決算額等の年度別推移	10
10 市税外収入の年度別推移	12
11 税務関係諸証明等の年度別推移	13
12 税務関係経費の年度別推移	14
13 市税負担状況の年度別推移	15

## II 市民税

1 個人市民税関係グラフ	16
(1)個人市民税の納税義務者数の推移	16
(2)個人市民税の当初調定額の推移	16
2 個人市民税の納税義務者数の年度別推移	17
3 個人市民税の当初調定額の年度別推移	18
4 個人市民税の所得区分別当初調定額等の年度別推移	19
5 個人市民税の所得区分別課税状況の年度別推移	21
6 個人市民税の課税標準額段階別所得割額等に関する調	25
7 個人市民税の所得控除額の年度別推移	29
8 法人市民税関係グラフ	30
(1)法人市民税の納税義務者数の推移	30
(2)法人市民税の調定額の推移	30
9 法人市民税の納税義務者数の年度別推移	31
10 法人市民税の調定額の年度別推移	31

### Ⅲ 固定資産税

1 固定資産税関係グラフ	32
(1)固定資産税の納税義務者数の推移	32
(2)固定資産税の当初調定額の推移	32
2 固定資産税の納税義務者数の年度別推移	33
3 固定資産税の当初調定額の年度別推移	33
4 土地に関する調	34
(1)地目別評価総地積の年度別推移	34
(2)地目別決定価格の年度別推移	35
(3)地目別平均価格の年度別推移	36
5 家屋に関する調	37
(1)棟数・床面積・決定価格の年度別推移	37
(2)新增築家屋に関する調	38
(ア)棟数の課税年度別推移	38
(イ)床面積の課税年度別推移	38
(ウ)評価額の課税年度別推移	38
(3)新築住宅に対する軽減税額の課税年度別推移	39
6 償却資産の決定価格の年度別推移	40
7 国有資産等所在市町村交付金及び納付金に関する調	41
(1)資産別交付金及び納付金の年度別推移	41
(2)機関別交付金の年度別推移	41
8 固定資産評価審査状況等の年度別推移	42

### Ⅳ その他の市税

1 軽自動車税関係グラフ	43
(1)軽自動車税の車種別課税台数の推移	43
(2)軽自動車税の車種別当初調定額の推移	43
2 軽自動車税の車種別課税台数の年度別推移	44
3 軽自動車税の車種別当初調定額の年度別推移	45
4 市たばこ税関係グラフ	46
(1)売渡本数の推移	46
(2)調定額(決算額)の推移	46
5 市たばこ税の年度別推移	47
6 入湯税	47

### Ⅴ 譲与税・交付金

1 地方譲与税・交付金関係グラフ	48
(1)地方譲与税の推移	48
(2)交付金の推移	48
2 地方譲与税の年度別推移	49
3 交付金の年度別推移	50
4 地方譲与税の譲与基準	51
5 交付金の交付基準	52

## VI 徴収関係

1 徴収関係グラフ	53
(1)市税現年課税分の調定額・収入額・徴収率の推移	53
(2)市税滞納繰越分の調定額・収入額・徴収率の推移	53
2 市税の収入状況の年度別推移	54
(1)現年課税分	54
(2)滞納繰越分	55
(3)合計分	56
3 口座振替利用状況の年度別推移	57
4 督促状発送件数の年度別推移	58
5 滞納繰越分における滞納件数・金額の年度別推移	59
6 不納欠損の件数・金額の年度別推移	59
7 不納欠損理由別の件数・金額の年度別推移	59
8 差押状況の年度別推移	60
9 公売状況の年度別推移	60
10 交付要求及び参加差押の年度別推移	61
11 交付要求等による配当等の年度別推移	61
12 還付状況の年度別推移	61
(1)歳出還付分	61
(2)還付加算金	61

## VII その他

1 令和5年度税率等一覧表	62
2 地方税制の推移	66

### 凡 例

本書は、当市の税務行政の概要を統計数字の上から見ていただくため、基本的な資料を総合的に収載し、市税の現況ならびに推移について明らかにしたものです。

- 1 統計中の「年度」は、4月から翌年3月までの期間を示しています。
- 2 数字の単位については各表ごとに注記していますが、一見して明らかなものは省略しました。なお、数字の単位未満については四捨五入をしていますが、総数と内訳の関係で内訳の数字を切り上げ、あるいは切り捨てにしている場合があります。
- 3 統計中の符号の用法については次のとおりです。  
「0」…単位未満 「－」…該当数字なし 「△」…減 「\*\*\*」…不詳
- 4 資料についての詳細及び用語の解釈等については、税務課に照会してください。



# I . 総括





## 1. 舞鶴市の概要

目指す都市像  
「ひと・まちが輝く  
未来創造・港湾都市 MAIZURU」



◎市制施行日 昭和18年5月27日

◎位置

〔東経〕 135度10分～29分

〔北緯〕 35度23分～36分（成生岬）  
43分（小島）

◎広がり

〔東西〕 29.7km  
24.9km（成生岬）  
37.0km（小島）◎面積 342.13 k m<sup>2</sup>

◎海岸線 119.9 km

## 2. 人口、世帯数、面積

(7月1日現在)

区分		年度				
		令和元年度	令和2年度	令和3年度	令和4年度	令和5年度
人 口	男	40,224人	39,719人	38,108人	39,349人	38,865人
	女	40,277人	39,724人	39,115人	38,998人	38,312人
	計	80,501人	79,443人	78,223人	78,347人	77,177人
	伸率	98.9%	98.7%	98.5%	100.2%	98.5%
世 帯	世 帯 数	34,698世帯	34,531世帯	34,121世帯	34,792世帯	34,465世帯
	伸率	100.1%	99.5%	98.8%	102.0%	99.1%
一世帯あたりの人口		2.32人	2.30人	2.29人	2.25人	2.24人
面 積		342.13km <sup>2</sup>	342.13km <sup>2</sup>	342.13km <sup>2</sup>	342.13km <sup>2</sup>	342.13km <sup>2</sup>
人口密度		235人/km <sup>2</sup>	232人/km <sup>2</sup>	229人/km <sup>2</sup>	229人/km <sup>2</sup>	226人/km <sup>2</sup>
備 考		推計人口	推計人口	推計人口	推計人口	推計人口

市統計書、推計人口より

## 3. 令和5年度一般会計当初予算額

## (1) 歳入

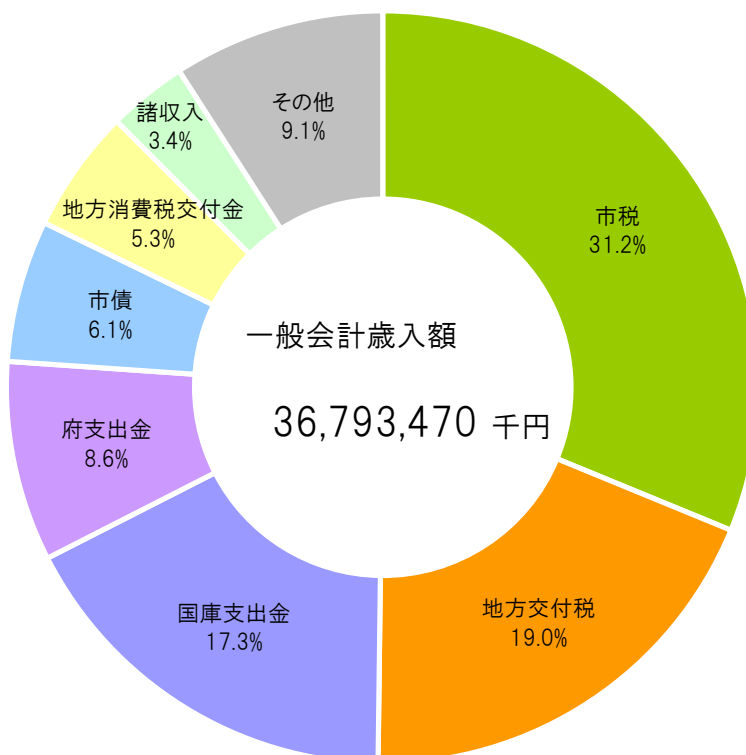
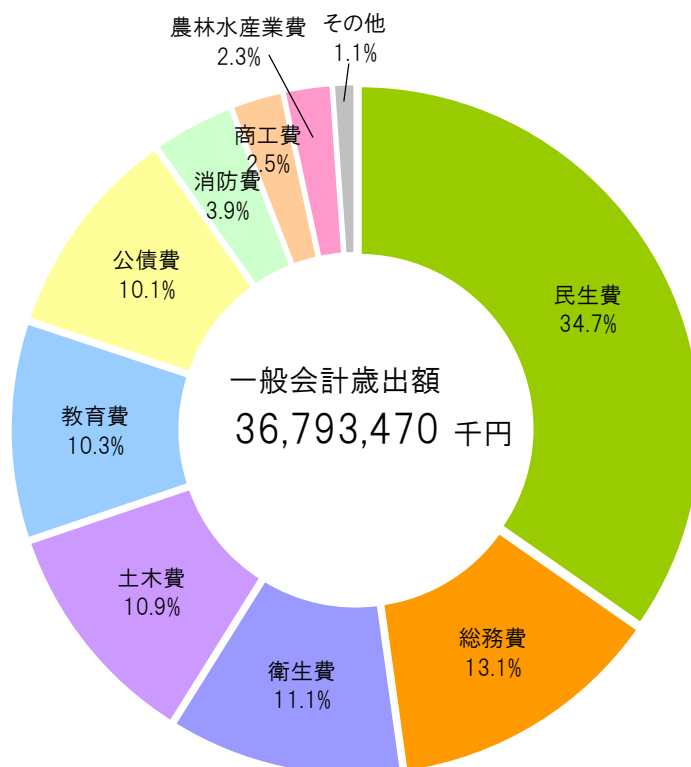
## (2) 歳出

(単位:千円、%)

款	当初予算額		令和4年度 決算 額	款	当初予算額		令和4年度 決算 額
		構成比				構成比	
1 市税	11,466,300	31.2	11,657,683	1 議会費	313,760	0.9	303,586
2 地方譲与税	333,000	0.9	336,787	2 総務費	4,834,640	13.1	6,193,870
3 利子割交付金	4,300	0.0	4,350	3 民生費	12,781,080	34.7	13,085,585
4 配当割交付金	104,100	0.3	85,410	4 衛生費	4,090,450	11.1	3,907,803
5 株式等譲渡所得割交付金	68,200	0.2	59,218	5 労働費	72,770	0.2	50,642
6 法人事業税交付金	192,000	0.5	156,849	6 農林水産業費	848,180	2.3	755,927
7 地方消費税交付金	1,951,200	5.3	1,907,023	7 商工費	917,070	2.5	1,095,993
8 環境性能割交付金	40,500	0.1	51,760	8 土木費	4,001,070	10.9	3,942,910
9 ゴルフ場利用税交付金	5,500	0.0	5,381	9 消防費	1,415,490	3.9	1,656,092
10 国有提供施設等所在市 町村助成交付金	138,000	0.4	140,522	10 教育費	3,782,090	10.3	3,410,462
11 地方特例交付金	75,300	0.2	77,409	11 公債費	3,726,870	10.1	3,803,503
12 地方交付税	7,012,000	19.0	7,560,597	12 予備費	10,000	0.0	0
13 交通安全対策特別交付金	8,600	0.0	7,593	13 災害復旧費	0	0.0	0
14 分担金及び負担金	43,690	0.1	51,070				
15 使用料及び手数料	686,470	1.9	668,724				
16 国庫支出金	6,355,416	17.3	8,429,465				
17 府支出金	3,159,735	8.6	2,977,492				
18 財産収入	110,125	0.3	117,870				
19 寄附金	339,394	0.9	330,453				
20 繰入金	1,209,971	3.3	241,398				
21 繰越金	1	0.0	1,573,168				
22 諸収入	1,235,667	3.4	1,262,804				
23 市債	2,254,000	6.1	1,553,390				
24 自動車取得税交付金	1	0.0	1,086				
歳入合計	36,793,470	100.0	39,257,502	歳出合計	36,793,470	100.0	38,206,373

令和5年度予算書・令和4年度決算書より

## (3) 令和5年度一般会計当初予算額構成比

歳入歳出

## 4. 令和4年度一般会計予算及び決算額

## (1) 歳入

(単位:千円、%)

款	当初予算額	予算現額 (A)	収入済額 (B)	対比 (B)／(A)	構成比	
					予算現額	収入済額
1 市 税	11,411,600	11,411,600	11,657,683	102.2	27.5	29.7
2 地 方 譲 与 税	341,600	341,600	336,787	98.6	0.8	0.9
3 利 子 割 交 付 金	7,800	7,800	4,350	55.8	0.0	0.0
4 配 当 割 交 付 金	67,600	85,410	85,410	100.0	0.2	0.2
5 株 式 等 譲 渡 所 得 割 交 付 金	97,000	59,218	59,218	100.0	0.1	0.1
6 法 人 事 業 税 交 付 金	131,900	156,849	156,849	100.0	0.4	0.4
7 地 方 消 費 税 交 付 金	1,785,600	1,907,023	1,907,023	100.0	4.6	4.9
8 環 境 性 能 割 交 付 金	57,200	57,200	51,760	90.5	0.1	0.1
9 ゴルフ場利用税交付金	6,200	6,200	5,381	86.8	0.0	0.0
10 国 有 提 供 施 設 等 所 在 市 町 村 助 成 交 付 金	133,000	133,000	140,522	105.7	0.3	0.4
11 地 方 特 例 交 付 金	74,500	74,500	77,409	103.9	0.2	0.2
12 地 方 交 付 税	6,792,000	7,560,597	7,560,597	100.0	18.2	19.3
13 交 通 安 全 対 策 特 別 交 付 金	8,700	8,700	7,593	87.3	0.0	0.0
14 分 担 金 及 び 負 担 金	40,437	41,064	51,070	124.4	0.1	0.1
15 使 用 料 及 び 手 数 料	705,431	694,831	668,724	96.2	1.7	1.7
16 国 庫 支 出 金	6,541,802	9,150,621	8,429,465	92.1	22.0	21.5
17 府 支 出 金	3,157,659	3,331,892	2,977,492	89.4	8.0	7.6
18 財 産 収 入	104,914	120,308	117,870	98.0	0.3	0.3
19 寄 附 金	119,928	319,728	330,453	103.4	0.8	0.8
20 繰 入 金	991,423	955,675	241,398	25.3	2.3	0.6
21 繰 越 金	1	1,573,169	1,573,168	100.0	3.8	4.0
22 諸 収 入	743,494	1,044,473	1,262,804	120.9	2.5	3.2
23 市 債	2,631,800	2,518,075	1,553,390	61.7	6.1	4.0
24 自 動 車 取 得 税 交 付 金	1	1	1,086	108600.0	0.0	0.0
歳 入 合 計	35,951,590	41,559,534	39,257,502	94.5	100.0	100.0

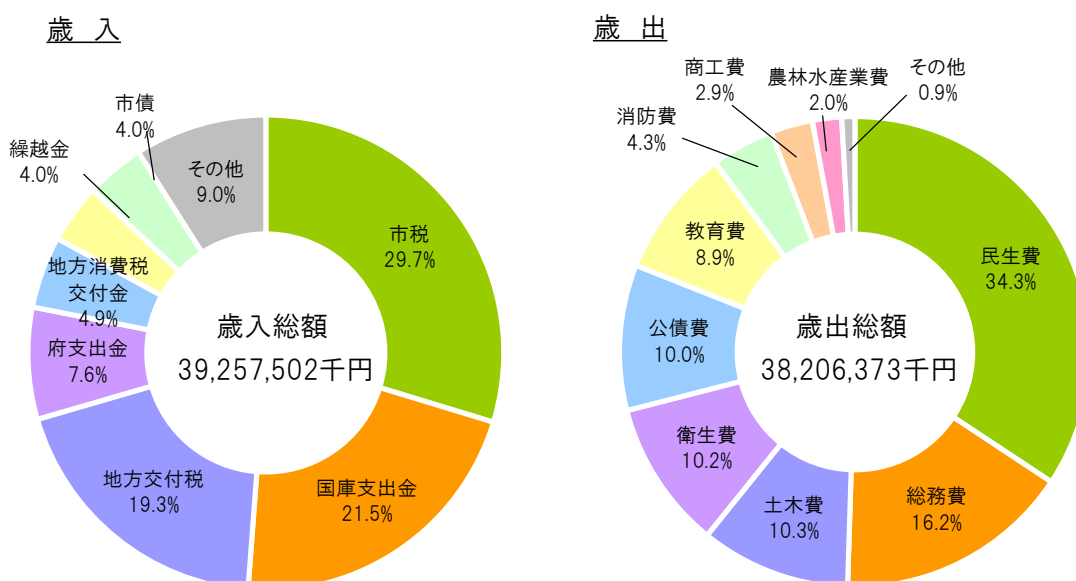
令和4年度決算書より

## (2) 歳出

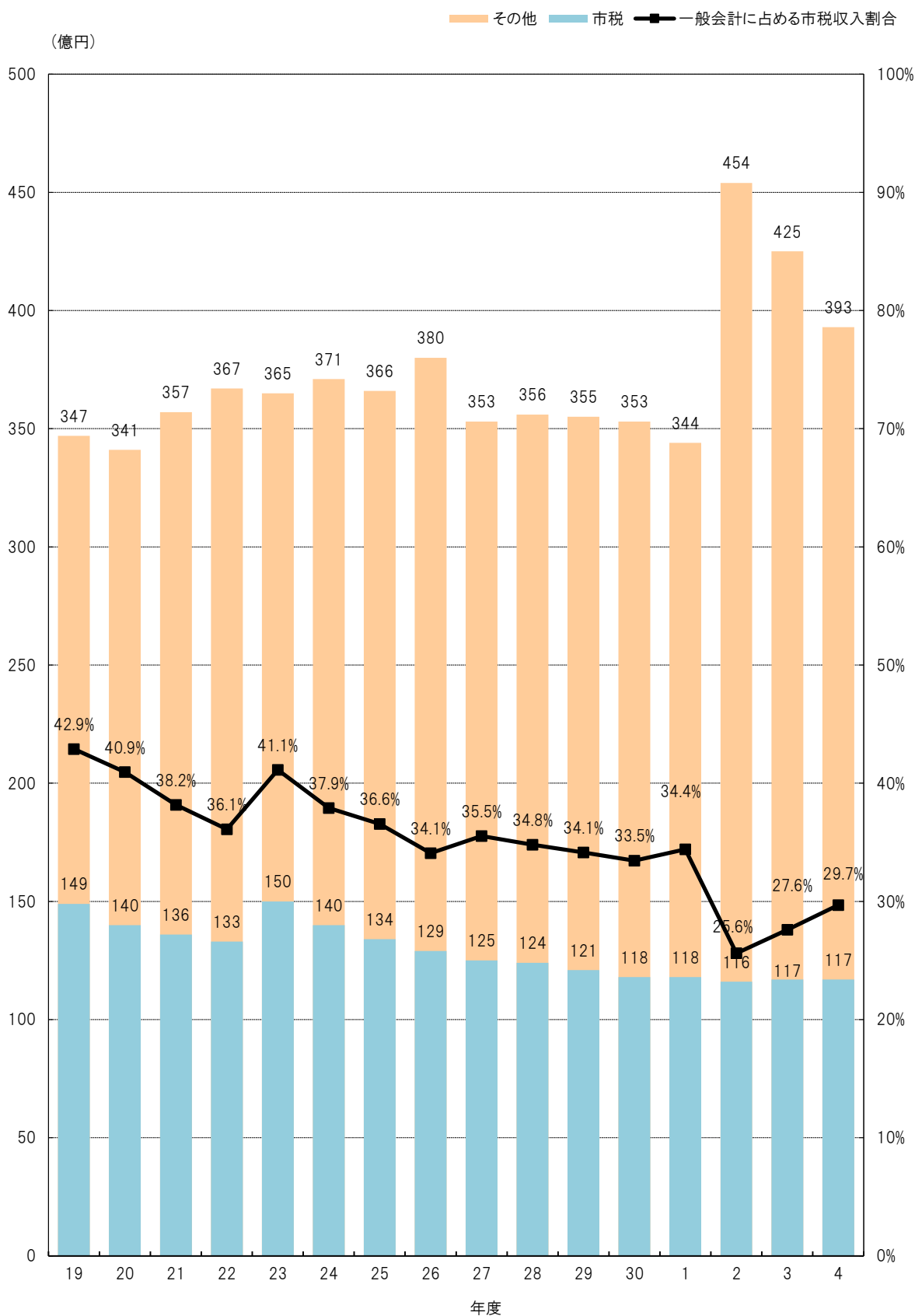
(単位:千円、%)

款	当初予算額	予算現額 (A)	支出済額 (B)	対比 (B)／(A)	構成比	
					予算現額	支出済額
1 議会費	317,050	315,701	303,586	96.2	0.8	0.8
2 総務費	4,975,990	6,568,223	6,193,870	94.3	15.8	16.2
3 民生費	13,034,330	13,942,907	13,085,585	93.9	33.6	34.3
4 衛生費	3,673,940	4,216,355	3,907,803	92.7	10.1	10.2
5 労働費	48,800	61,001	50,642	83.0	0.1	0.1
6 農林水産業費	809,110	951,783	755,927	79.4	2.3	2.0
7 商工費	856,060	1,179,828	1,095,993	92.9	2.8	2.9
8 土木費	3,640,410	4,732,757	3,942,910	83.3	11.4	10.3
9 消防費	1,690,810	1,674,360	1,656,092	98.9	4.0	4.3
10 教育費	3,084,960	4,096,517	3,410,462	83.3	9.9	8.9
11 公債費	3,810,130	3,810,130	3,803,503	99.8	9.2	10.0
12 予備費	10,000	9,972	0	0.0	0.0	0.0
13 災害復旧費	0	0	0	0.0	0.0	0.0
歳出合計	35,951,590	41,559,534	38,206,373	91.9	100.0	100.0

## (3) 令和4年度一般会計決算額構成比



## 5. 一般会計に占める市税収入額の推移



## 6. 一般会計決算額の年度別推移

## (1) 歳入

(単位:千円、%)

款	年度	平成30年度	令和元年度	令和2年度	令和3年度	令和4年度
	1 市税		11,817,247	11,831,834	11,618,109	11,736,299
	構成比	33.5%	34.4%	25.6%	27.6%	29.7%
	前年度比	97.5%	100.1%	98.2%	101.0%	99.3%
2 地方譲与税		297,932	313,760	321,858	332,406	336,787
3 利子割交付金		18,683	8,982	9,322	9,129	4,350
4 配当割交付金		62,377	72,664	64,058	88,791	85,410
5 株式等譲渡所得割交付金		47,525	39,714	71,291	103,346	59,218
6 法人事業税交付金		-	-	33,296	102,984	156,849
7 地方消費税交付金		1,465,390	1,405,810	1,723,455	1,865,858	1,907,023
8 環境性能割交付金		-	16,785	42,148	35,175	51,760
9 ゴルフ場利用税交付金		5,196	5,226	5,275	5,999	5,381
10 国有提供施設等所在市町村助成金		138,069	138,375	139,105	138,353	140,522
11 地方特例交付金		56,920	173,853	90,893	210,736	77,409
12 地方交付税		5,982,145	6,141,389	6,287,594	7,255,126	7,560,597
13 交通安全対策特別交付金		8,215	7,765	8,829	8,819	7,593
14 分担金及び負担金		315,441	147,620	47,097	41,225	51,070
15 使用料及び手数料		614,446	585,991	552,776	650,736	668,724
16 国庫支出金		5,235,239	5,363,794	15,953,546	10,775,000	8,429,465
17 府支出金		2,972,338	3,127,068	2,995,491	3,047,029	2,977,492
18 財産収入		175,704	144,109	144,685	161,999	117,870
19 寄附金		17,782	25,396	90,604	194,287	330,453
20 繰入金		641,898	470,325	48,445	191,916	241,398
21 繰越金		345,026	175,850	348,462	653,309	1,573,168
22 諸収入		1,109,484	1,123,043	1,103,297	1,328,893	1,262,804
23 市債		3,874,992	2,964,771	3,661,438	3,580,293	1,553,390
24 自動車取得税交付金		122,566	67,653	360	19	1,086
歳入合計		35,324,615	34,351,777	45,361,434	42,517,727	39,257,502

## (2) 歳出

(単位:千円、%)

款	年度	平成30年度	令和元年度	令和2年度	令和3年度	令和4年度
	1 議会費		326,622	313,092	304,376	340,496
2 総務費		4,363,555	4,671,220	13,729,252	6,685,353	6,193,870
	構成比	12.4%	13.7%	30.7%	16.3%	16.2%
	前年度比	92.1%	107.1%	293.9%	48.7%	92.6%
3 民生費		12,799,266	12,135,081	12,344,886	14,621,240	13,085,585
4 衛生費		2,985,146	3,447,420	3,578,992	5,272,457	3,907,803
5 労働費		50,184	60,589	54,095	53,470	50,642
6 農林水産業費		920,944	794,493	912,920	910,987	755,927
7 商工費		1,499,550	1,199,241	1,236,145	990,571	1,095,993
8 土木費		4,116,136	3,423,648	3,962,004	3,912,637	3,942,910
9 消防費		1,249,527	1,351,062	1,316,858	1,356,467	1,656,092
10 教育費		2,320,693	2,686,358	3,656,108	3,026,030	3,410,462
11 公債費		3,479,852	3,508,693	3,607,258	3,774,851	3,803,503
12 予備費		0	0	0	0	0
13 災害復旧費		1,037,290	412,418	5,231	0	0
歳出合計		35,148,765	34,003,315	44,708,125	40,944,559	38,206,373

各年度の決算書より

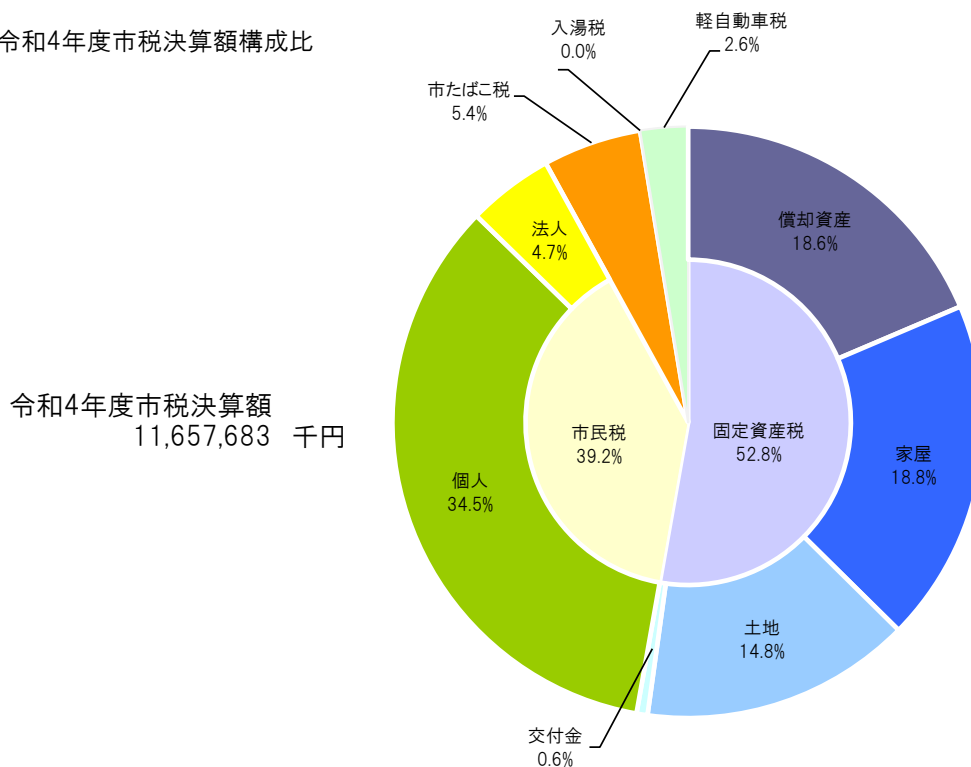
## 7. 令和4年度市税決算状況

## (1) 令和4年度市税決算額

(単位:千円、%)

税目	区分	当初予算額	調定額	収入済額		不納欠損額	収入未済額	収入歩合	
					構成比			対予算	対調定
市民税		4,478,800	4,663,881	4,569,447	39.2	6,765	87,669	102.0	98.0
個人	現年分	3,969,600	4,022,760	3,996,009	34.3	410	26,341	100.7	99.3
	滞繰分	23,200	86,630	25,189	0.2	5,174	56,267	108.6	29.1
法人	現年分	483,800	548,967	546,956	4.7	0	2,011	113.1	99.6
	滞繰分	2,200	5,524	1,293	0.0	1,181	3,050	58.8	23.4
固定資産税		6,049,800	6,288,234	6,153,235	52.8	10,235	124,764	101.7	97.9
固定資産	現年分	5,945,800	6,087,814	6,049,837	51.9	195	37,782	101.7	99.4
	滞繰分	37,200	133,532	36,510	0.3	10,040	86,982	98.1	27.3
	交付金・納付金	66,800	66,888	66,888	0.6	0	0	100.1	100.0
軽自動車税		292,900	314,523	306,216	2.6	1,135	7,172	104.5	97.4
	現年分	275,600	280,688	277,989	2.4	49	2,650	100.9	99.0
	滞繰分	2,700	8,045	2,437	0.0	1,086	4,522	90.3	30.3
	環境性能割	14,600	25,790	25,790	0.2	0	0	176.6	100.0
市たばこ税		588,800	628,021	628,021	5.4	0	0	106.7	100.0
入湯税		1,300	764	764	0.0	0	0	58.8	100.0
特別土地保有税		0	0	0	0.0	0	0	0	0
	現年分	0	0	0	0.0	0	0	0	0
	滞繰分	-	-	-	-	-	-	-	-
市税合計		11,411,600	11,895,423	11,657,683	100.0	18,135	219,605	102.2	98.0
	現年分	11,346,300	11,661,692	11,592,254	99.5	654	68,784	102.2	99.4
	滞繰分	65,300	233,731	65,429	0.5	17,481	150,821	100.2	28.0

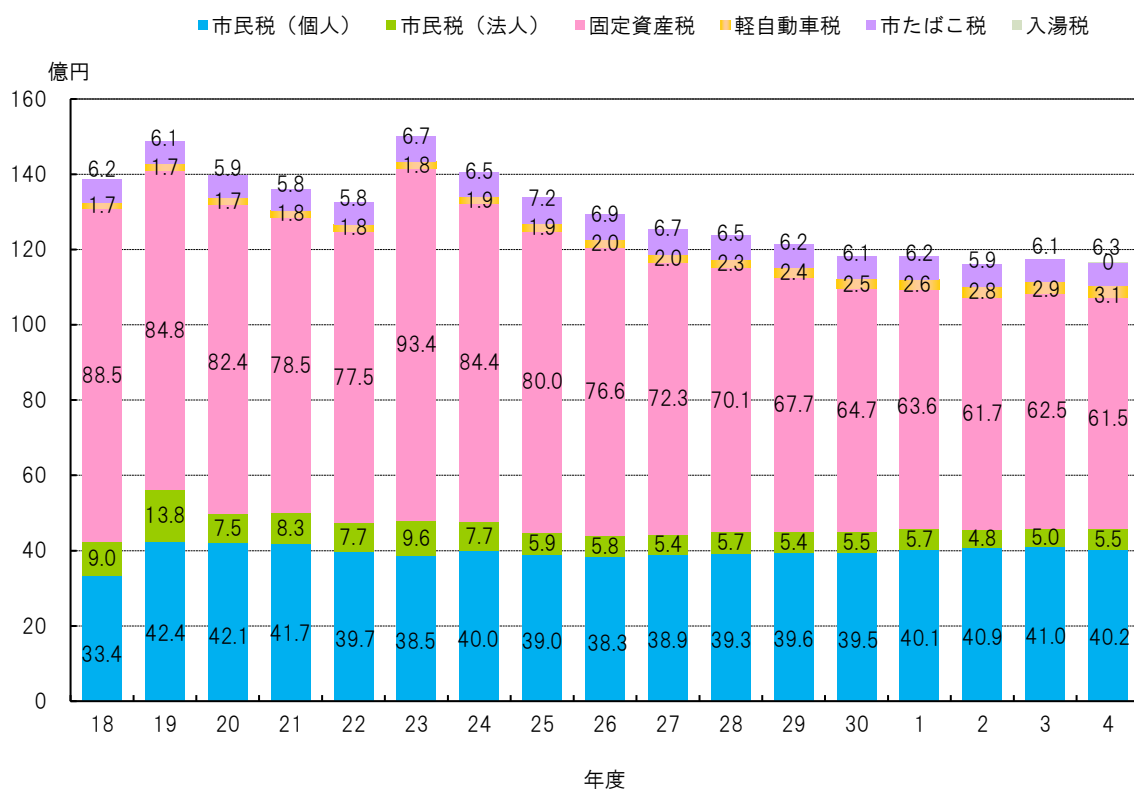
## (2) 令和4年度市税決算額構成比



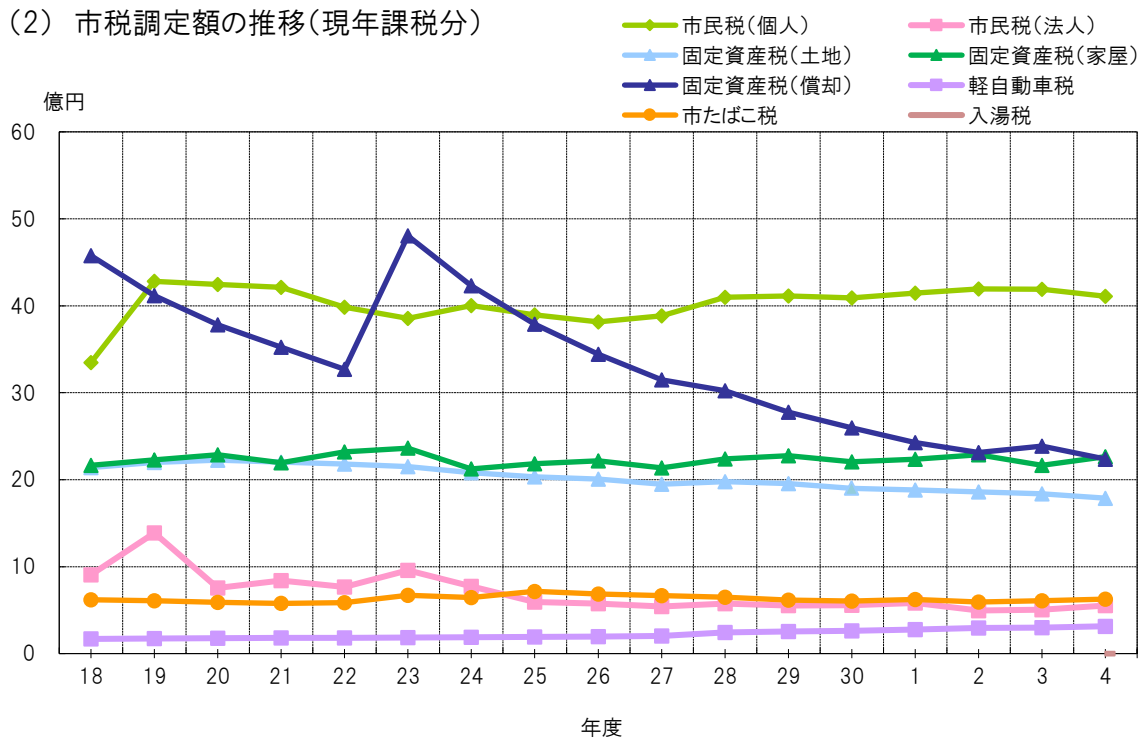


## 8. 市税決算額等の推移

### (1) 市税決算額の推移



### (2) 市税調定額の推移(現年課税分)



市町村税の徴収実績、決算書より

## 9. 市税決算額等の年度別推移

(単位:千円、%)

税目			年度		平成30年度			令和元年度			令和2年度		
			調定額	収入額	収入率	調定額	収入額	収入率	調定額	収入額	収入率		
市民税	個人	現年課税分	均等割	143,929	142,635	99.1	143,141	141,856	99.1	143,897	143,100	99.4	
			所得割	3,806,061	3,772,157	99.1	3,867,050	3,832,645	99.1	3,927,859	3,906,327	99.5	
			小計	3,949,990	3,914,792	99.1	4,010,191	3,974,501	99.1	4,071,756	4,049,427	99.5	
		滞納繰越分	141,066	32,723	23.2	136,107	37,144	27.3	120,222	41,336	34.4		
		計	4,091,056	3,947,515	96.5	4,146,298	4,011,645	96.8	4,191,978	4,090,763	97.6		
	法人	現年課税分	均等割	242,793	241,449	99.4	243,291	242,407	99.6	237,331	233,036	99.6	
			法人税割	304,360	302,676	99.4	331,504	330,299	99.6	250,250	245,722	98.2	
			小計	547,153	544,125	99.4	574,795	572,706	99.6	487,581	478,758	98.2	
		滞納繰越分	7,991	2,088	26.1	8,033	1,710	21.3	7,975	1,518	19.0		
		計	555,144	546,213	98.4	582,828	574,416	98.6	495,556	480,276	96.9		
	計	現年課税分	4,497,143	4,458,917	99.1	4,584,986	4,547,207	99.2	4,559,337	4,528,185	99.3		
		滞納繰越分	149,057	34,811	23.4	144,140	38,854	27.0	128,197	42,854	33.4		
		計	4,646,200	4,493,728	96.7	4,729,126	4,586,061	97.0	4,687,534	4,571,039	97.5		
	固定資産税	純固定資産	現年課税分	土地	1,821,823	1,804,679	99.1	1,807,054	1,790,705	99.1	1,792,912	1,744,553	97.3
				家屋	2,112,548	2,092,668	99.1	2,149,709	2,130,260	99.1	2,203,387	2,143,957	97.3
償却資産				2,487,708	2,464,297	99.1	2,333,111	2,312,002	99.1	2,228,653	2,168,542	97.3	
小計				6,422,079	6,361,644	99.1	6,289,874	6,232,967	99.1	6,224,952	6,057,052	97.3	
滞納繰越分			215,271	44,622	20.7	188,267	62,117	33.0	164,158	43,315	26.4		
計			6,637,350	6,406,266	96.5	6,478,141	6,295,084	97.2	6,389,110	6,100,367	95.5		
国有資産等交付金・納付金		64,477	64,477	100.0	66,010	66,010	100.0	67,791	67,791	100.0			
計		現年課税分	6,486,556	6,426,121	99.1	6,355,884	6,298,977	99.1	6,292,743	6,124,843	97.3		
		滞納繰越分	215,271	44,622	20.7	188,267	62,117	33.0	164,158	43,315	26.4		
		計	6,701,827	6,470,743	96.6	6,544,151	6,361,094	97.2	6,456,901	6,168,158	95.5		
軽自動車税	現年課税分	249,151	244,183	98.0	257,803	253,118	98.2	265,429	262,477	98.9			
	滞納繰越分	13,048	3,199	24.5	13,514	4,308	31.9	12,468	4,414	35.4			
	環境性能割	-	-	-	5,055	5,055	100.0	18,090	18,090	100.0			
	計	262,199	247,382	94.3	276,372	262,481	95.0	295,987	284,981	96.3			
市たばこ税			605,394	605,394	100.0	622,198	622,198	100.0	593,931	593,931	100.0		
入湯税													
特別土地保有税	現年課税分	0	0	0.0	0	0	0.0	0	0	0.0			
	滞納繰越分	0	0	0.0	0	0	0.0	0	0	0.0			
	計	0	0	0.0	0	0	0.0	0	0	0.0			
総計	現年課税分	11,838,244	11,734,615	99.1	11,825,926	11,726,555	99.2	11,729,530	11,527,526	98.3			
	滞納繰越分	377,376	82,632	21.9	345,921	105,279	30.4	304,823	90,583	29.7			
	計	12,215,620	11,817,247	96.7	12,171,847	11,831,834	97.2	12,034,353	11,618,109	96.5			

(単位:千円、%)

税目			年度	令和3年度			令和4年度		
				調定額	収入額	収入率	調定額	収入額	収入率
市民税	個人	現年課税分	均等割	143,774	142,823	99.3	141,984	141,032	99.3
			所得割	3,951,091	3,925,340	99.3	3,880,776	3,854,977	99.3
			小計	4,094,865	4,068,163	99.3	4,022,760	3,996,009	99.3
		滞納繰越分	94,268	27,463	29.1	86,630	25,189	29.1	
		計	4,189,133	4,095,626	97.8	4,109,390	4,021,198	97.9	
	法人	現年課税分	均等割	243,704	242,611	99.6	242,378	241,490	99.6
			法人税割	250,453	249,330	99.6	306,589	305,466	99.6
			小計	494,157	491,941	99.6	548,967	546,956	99.6
		滞納繰越分	12,269	6,962	56.7	5,524	1,293	23.4	
	計	506,426	498,903	98.5	554,491	548,249	98.9		
	計	現年課税分	4,589,022	4,560,104	99.4	4,571,727	4,542,965	99.4	
		滞納繰越分	106,537	34,425	32.3	92,154	26,482	28.7	
計		4,695,559	4,594,529	97.8	4,663,881	4,569,447	98.0		
固定資産税	純固定資産	現年課税分	土地	1,739,661	1,728,501	99.4	1,730,406	1,719,611	99.4
			家屋	2,051,145	2,037,987	99.4	2,191,881	2,178,208	99.4
			償却資産	2,257,832	2,243,348	99.4	2,165,527	2,152,018	99.4
			小計	6,048,638	6,009,836	99.4	6,087,814	6,049,837	99.4
		滞納繰越分	274,501	168,786	61.5	133,532	36,510	27.3	
		計	6,323,139	6,178,622	97.7	6,221,346	6,086,347	97.8	
	国有資産等交付金・納付金	66,487	66,487	100.0	66,888	66,888	100.0		
	計	現年課税分	6,115,125	6,076,323	99.4	6,154,702	6,116,725	99.4	
		滞納繰越分	274,501	168,786	61.5	133,532	36,510	27.3	
		計	6,389,626	6,245,109	97.7	6,288,234	6,153,235	97.9	
軽自動車税	現年課税分	273,527	270,764	99.0	280,688	277,989	99.0		
	滞納繰越分	9,642	3,027	31.4	8,045	2,437	30.3		
	環境性能割	15,108	15,108	100.0	25,790	25,790	100.0		
	計	298,277	288,899	96.9	314,523	306,216	97.4		
市たばこ税			607,762	607,762	100.0	628,021	628,021	100.0	
入湯税						764	764	100.0	
特別土地保有税	現年課税分	0	0	0.0	0	0	0.0		
	滞納繰越分	0	0	0.0	0	0	0.0		
	計	0	0	0.0	0	0	0.0		
総計	現年課税分	11,600,544	11,530,061	99.4	11,661,692	11,592,254	99.4		
	滞納繰越分	390,680	206,238	52.8	233,731	65,429	28.0		
	計	11,991,224	11,736,299	97.9	11,895,423	11,657,683	98.0		

## 10. 市税外収入の年度別推移

(単位:千円、%)

区分	平成30年度		令和元年度		令和2年度		令和3年度		令和4年度	
		前年度比		前年度比		前年度比		前年度比		前年度比
地方譲与税	297,932	99.2	298,079	100.0	321,858	108.0	332,406	103.3	336,787	101.3
自動車重量譲与税	193,302	101.3	200,362	103.7	197,798	98.7	200,133	101.2	199,904	99.9
地方揮発油譲与税	78,470	100.8	69,573	88.7	67,985	97.7	69,996	103.0	66,787	95.4
特別とん譲与税	26,160	83.0	28,144	107.6	22,751	80.8	30,391	133.6	29,510	97.1
森林環境譲与税	-	-	15,681	皆増	33,324	212.5	31,886	95.7	40,586	127.3
利子割交付金	18,683	93.2	8,982	48.1	9,322	103.8	9,129	97.9	4,350	47.7
配当割交付金	62,377	83.6	72,664	116.5	64,058	88.2	88,791	138.6	85,410	96.2
株式等譲渡所得割交付金	47,525	64.4	39,714	83.6	71,291	179.5	103,346	145.0	59,218	57.3
法人事業税交付金	-	-	-	-	33,296	皆増	102,984	309.3	156,849	152.3
地方消費税交付金	1,465,390	101.8	1,405,810	95.9	1,723,455	122.6	1,865,858	108.3	1,907,023	102.2
環境性能割交付金	-	-	16,785	皆増	42,148	251.1	35,175	83.5	51,760	147.1
ゴルフ場利用税交付金	5,196	92.3	5,226	100.6	5,275	100.9	5,999	113.7	5,381	89.7
地方特例交付金	56,920	111.8	77,015	135.3	90,893	118.0	210,736	231.9	77,409	36.7
証明閲覧手数料	3,695	92.2	4,919	133.1	4,219	85.8	4,831	114.5	4,577	94.7
府民税徴収事務費委託金	130,361	101.2	122,740	94.2	127,366	103.8	127,514	100.1	125,610	98.5
督促手数料	1,942	92.0	1,965	101.2	1,874	95.4	1,775	94.7	1,730	97.5
延滞金	12,641	95.6	15,552	123.0	15,178	97.6	21,575	142.1	11,234	52.1

※地方揮発油譲与税は平成21年度から。(地方道路譲与税を地方揮発油譲与税に改名)

※森林環境譲与税及び環境性能割交付金は平成31年度、法人事業税交付金は令和2年度から。

※地方特例交付金には、新型コロナウイルス感染症対策地方税減収補填特別交付金(令和3年度～)を含む。

## 11. 税務関係諸証明等の年度別推移

(単位:件、円、%)

区分	年度	平成30年度		令和元年度		令和2年度		令和3年度		令和4年度	
		件数	前年度比	件数	前年度比	件数	前年度比	件数	前年度比	件数	前年度比
所得証明書等 平成30年度まで200円 平成31年度より300円	件数	12,127	88.7	10,784	88.9	8,933	82.8	9,837	110.1	10,146	103.1
	内無料	100	87.7	116	116.0	159	137.1	263	165.4	768	292.0
	内有料	12,027	88.7	10,672	88.7	8,774	82.2	9,574	109.1	9,378	98.0
	金額	2,405,400	88.7	3,201,200	133.1	2,632,200	82.2	2,872,200	109.1	2,761,300	96.1
評価証明書等 平成30年度まで200円 平成31年度より300円	件数	3,469	101.3	3,468	100.0	2,817	81.2	3,081	109.4	3,004	97.5
	内無料	513	111.8	567	110.5	171	30.2	355	207.6	356	100.3
	内有料	2,956	99.7	2,901	98.1	2,646	91.2	2,726	103.0	2,648	97.1
	金額	591,200	99.7	870,300	147.2	793,800	91.2	817,800	103.0	794,400	97.1
住宅証明用書家屋 1,300円	件数	256	109.4	270	105.5	237	87.8	299	126.2	718	240.1
	内無料	3	0	0	0	0	0	0	0	0	0
	内有料	253	108.1	270	106.7	237	87.8	299	126.2	718	240.1
	金額	328,900	108.1	351,000	106.7	308,100	87.8	388,700	126.2	933,400	240.1
字限図 平成30年度まで200円 平成31年度より400円	件数	842	91.8	511	60.7	632	123.7	578	91.5	532	92.0
	内無料	1	25.0	0	0	0	0	0	0	0	0
	内有料	841	92.1	511	60.8	632	123.7	578	91.5	532	92.0
	金額	168,200	92.1	204,400	121.5	252,800	123.7	231,200	91.5	212,800	92.0
閲覧 平成30年度まで100円 平成31年度より200円	件数	25	86.2	29	116.0	3	10.3	7	233.3	18	257.1
	内無料	13	81.3	16	123.1	0	0	0	0	0	0
	内有料	12	92.3	13	108.3	3	23.1	7	233.3	18	257.1
	金額	1,200	92.3	2,600	216.7	600	23.1	1,400	233.3	3,600	257.1
り災証明 平成30年度まで200円 平成31年度より400円	件数	544	151.5	0	0	6	0	5	83.3	5	100
	内無料	544	153.2	0	0	2	0	0	0	0	0
	内有料	0	0	0	0	4	0	5	125.0	5	100
	金額	0	78.3	0	0	1,600	0	2,000	125.0	2,000	100
納税証明 平成30年度まで200円 平成31年度より300円	件数	6,580	96.4	6,940	105.5	2,034	29.3	4,167	204.9	3,688	88.5
	内無料	5,579	100.5	5,718	102.5	1,230	21.5	3,025	245.9	2,729	90.2
	内有料	1,001	78.3	1,222	122.1	804	65.8	1,142	142.0	959	84.0
	金額	200,200	78.3	366,500	183.1	241,200	65.8	342,600	142.0	287,700	84.0
合計	件数	23,843	93.6	22,002	92.3	14,662	66.6	17,974	122.6	18,111	100.8
	内無料	6,753	103.9	6,417	95.0	1,562	24.3	3,643	233.2	3,853	105.8
	内有料	17,090	90.1	15,589	91.2	13,100	84.0	14,331	109.4	14,258	99.5
	金額	3,695,100	91.3	4,996,000	135.2	4,230,300	84.7	4,655,900	110.1	4,995,200	107.3

※平成31年度から、発行手数料改定

※令和4年10月13日から、マイナンバーカードを利用してコンビニエンスストア等の多機能端末機で発行する所得証明書等の発行手数料は200円

## 12. 税務関係経費の年度別推移

(単位:千円、%)

区分		年度	平成30年度	令和元年度	令和2年度	令和3年度	令和4年度
税収入額	市税 (A)		11,817,247	11,831,834	11,618,109	11,736,299	11,657,683
	個人府民税		2,620,732	2,663,429	2,716,235	2,719,466	2,670,021
	合計 (B)		14,437,979	14,495,263	14,334,344	14,455,765	14,327,704
徴税費	人件費	基本給	119,711	125,909	120,976	113,634	114,082
		諸手当	64,978	68,330	66,306	61,098	58,485
		超過勤務手当	9,674	10,853	12,770	10,934	9,267
		税務特別手当	72	72	72	72	72
		その他手当	55,232	57,405	53,464	50,092	49,146
		その他	46,180	46,375	52,801	13,533	51,703
		小計 (C)	230,869	240,614	240,083	188,265	224,270
	需用費	旅費	325	258	392	637	412
		賃金	18,478	18,650	6,103	0	0
		その他	53,631	72,932	55,909	45,641	58,319
		小計 (D)	72,434	91,840	62,404	46,278	58,731
	報奨金などに類する経費	前納報奨金	-	-	-	-	-
		納税貯蓄組合補助金	-	-	-	-	-
		納税奨励金	-	-	-	-	-
		その他	10	10	10	10	10
		小計 (E)	10	10	10	10	10
	その他 (F)		67,770	73,118	74,861	72,922	73,129
	合計 (G) (C)+(D)+(E)+(F)		371,083	405,582	377,358	307,475	356,140
	府民税徴収取扱費	納税通知書を基準にした金額		-	-	-	-
		徴収金額を基準にした金額		-	-	-	-
		納税義務者数を基準にした金額		123,279	122,703	123,498	123,126
報奨金の額に相当する金額等			50	37	27	24	6
合計 (H)			123,329	122,740	123,525	123,150	121,467
(G)-(H) (I)		247,754	282,842	253,833	184,325	234,673	
税収入額に対する徴税費の割合	(G)/(B)		2.6	2.8	2.6	2.1	2.5
	(I)/(A)		2.1	2.4	2.2	1.6	2.0
参考(京都市平均)	(G)/(B)						
	(I)/(A)						

市町村税課税状況等の調より

## 13. 市税負担状況の年度別推移

(単位:円、%)

年度 区分	平成30年度		令和元年度		令和2年度		令和3年度		令和4年度		
		前年度比		前年度比		前年度比		前年度比		前年度比	
市税総額	人口1人あたり	146,796	98.5	148,935	101.5	148,525	99.7	149,799	100.9	151,051	100.8
	1世帯あたり	340,574	97.3	342,644	100.6	340,497	99.4	337,328	99.1	338,247	100.3
	決算額 (単位:千円)	11,817,247		11,831,834		11,618,109		11,736,299		11,657,683	
市民税	人口1人あたり	55,822	101.0	57,728	103.4	58,436	101.2	58,643	100.4	59,207	101.0
	1世帯あたり	129,510	99.8	132,810	102.5	133,966	100.9	132,057	98.6	132,582	100.4
	決算額 (単位:千円)	4,493,728		4,586,061		4,571,039		4,594,530		4,569,447	
固定資産税	人口1人あたり	80,381	96.6	80,071	99.6	78,854	98.5	79,711	101.1	79,729	100.0
	1世帯あたり	186,488	95.5	184,214	98.8	180,773	98.1	179,498	99.3	178,536	99.5
	決算額 (単位:千円)	6,470,752		6,361,094		6,168,158		6,245,108		6,153,235	
軽自動車税	人口1人あたり	3,073	104.6	3,304	107.5	3,643	110.3	3,687	101.2	3,968	107.6
	1世帯あたり	7,130	103.3	7,601	106.6	8,352	109.9	8,304	99.4	8,885	107.0
	決算額 (単位:千円)	247,382		262,481		284,981		288,899		306,216	
市たばこ税	人口1人あたり	7,520	99.5	7,832	104.1	7,593	96.9	7,757	102.2	8,137	104.9
	1世帯あたり	17,448	98.3	18,019	103.3	17,407	96.6	17,468	100.4	18,222	104.3
	決算額 (単位:千円)	605,394		622,198		593,931		607,762		628,021	
入湯税	人口1人あたり	/		/		/		/		10	皆増
	1世帯あたり									22	皆増
	決算額 (単位:千円)									764	
特別土地保有税	人口1人あたり	0	0	0	0	0	0	0	0	0	
	1世帯あたり	0	0	0	0	0	0	0	0	0	
	決算額 (単位:千円)	0		0		0		0		0	
推計人口	80,501	98.9	79,443	98.7	78,223	98.5	78,347	100.2	77,177	98.5	
世帯数	34,698	100.1	34,531	99.5	34,121	98.8	34,792	102.0	34,465	99.1	

※市民税負担額は個人市民税と法人市民税を合計したものです。

※固定資産税負担額は土地、家屋、償却資産及び交付金等を合計したものです。