

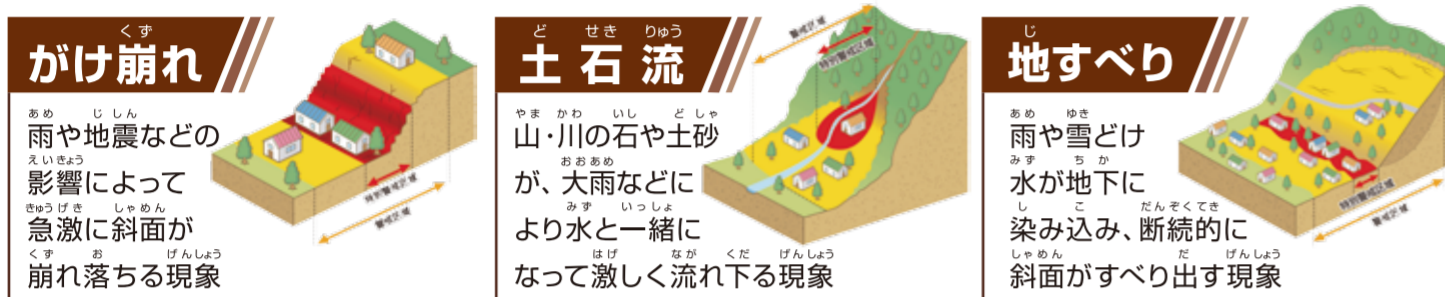
まいづるしどしゃさいがい 舞鶴市土砂災害 ハザードマップ

土砂災害防止法とは？
「土砂災害警戒区域等における土砂災害防止対策の推進に関する法律」
土砂災害から国民の生命を守るため、土砂災害のおそれのある区域について、危険の周知、警戒避難体制の整備などのソフト対策を推進するもの。

土砂災害警戒区域・土砂災害特別警戒区域



土砂災害の種類(区域指定の対象場所)



前兆現象

土砂災害が起こる前の危険信号をキャッチ。
前兆現象に気づいたときは、早めの避難と市役所・消防・警察などに通報を。

- かけからの水が濁る
- 地下水や湧き水が止まる
- 斜面にひび割れや変形がある
- 小石が落ちてくる
- かけから音がする
- 異様な臭いがする
- 山鳴りがする
- 雨が降り続いて、いるのに、川の水位が下がる
- 川の水が濁ったり、流木が混ざったりする
- 地面にひび割れができる
- 井戸や沢の水が濁る
- かけや斜面から水が噴き出す
- 家や擁壁、樹木、電柱が傾く

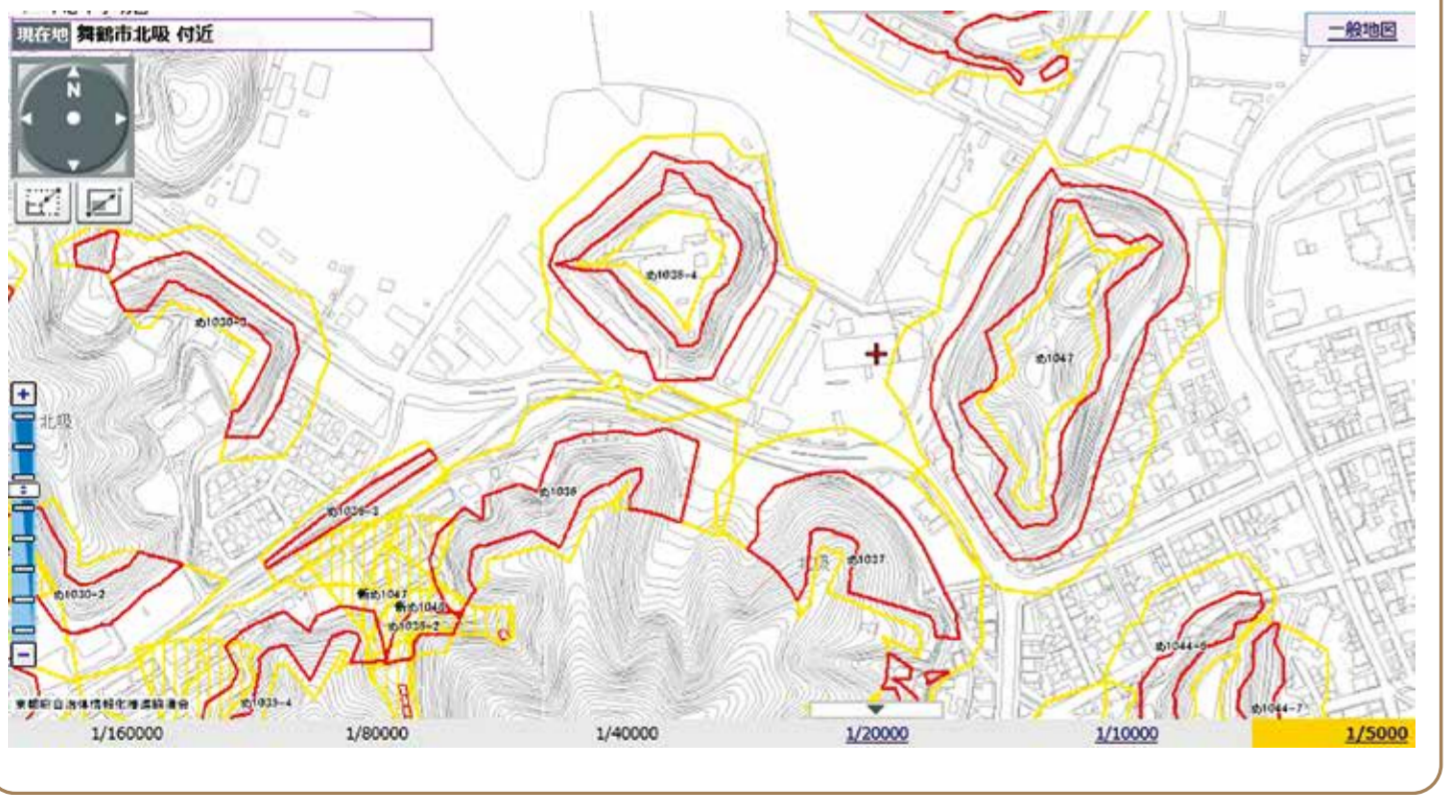
こんなとき、速やかに避難開始!

注) 避難が危険な場合は、自宅にとどまる(垂直避難)が隣近所や集会所など安全な場所へ避難

土砂災害警戒区域等情報マップのホームページ

土砂災害警戒区域・土砂災害特別警戒区域が、京都府ホームページの地図情報(京都府統合型地理情報システム=GIS)から、検索できます。

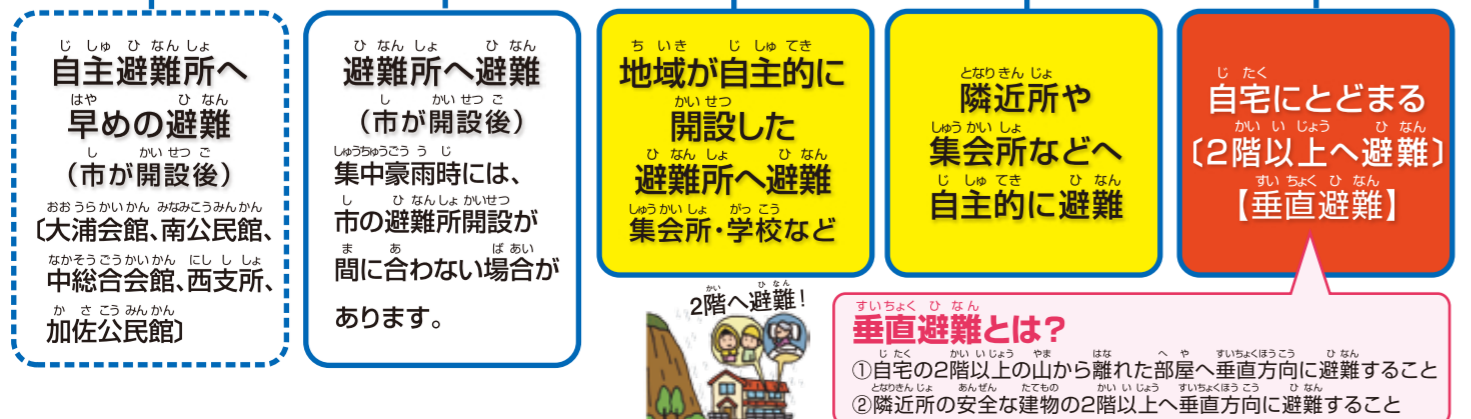
パソコン <http://g-kyoto.gis.pref.kyoto.lg.jp/g-kyoto/top/>



避難行動パターン

災害発生 またはおそれのある場合

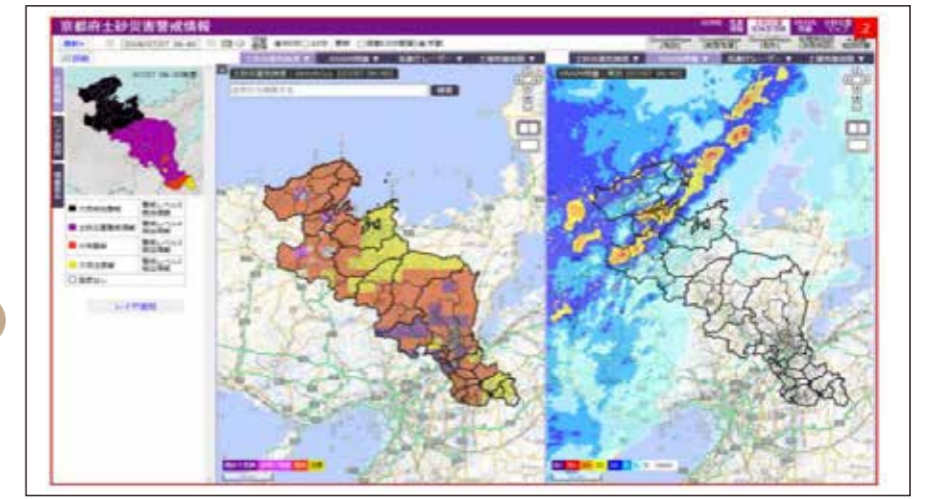
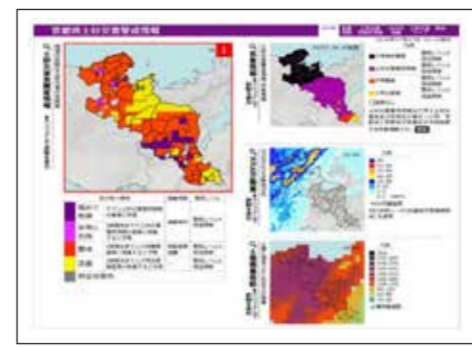
命を守るための避難



土砂災害警戒情報とは？

大雨により土砂災害の危険度が高まった市区町村に、避難情報などを発表する際の判断や住民の自主避難の参考となるよう都道府県と気象台が共同して発表する防災情報です。

【京都府土砂災害警戒情報ホームページ】
(情報の入手方法①参照)



避難情報の判断基準・発表地域の目安

避難情報	判断基準	発表地域	とるべき行動	警戒レベル
高齢者等避難	土砂災害警戒情報発表 土砂災害危険度(うすい紫)	土砂災害危険度(うすい紫)のメッシュが含まれる地域ごと	● 情報収集 ● 避難の準備 (要配慮者は避難) ● 自主避難	警戒レベル3
避難指示	① 記録的短時間大雨情報 ② 土砂災害危険度(濃い紫) ③ 土砂災害警戒情報発表かつ土砂災害事象の覚知	発表地域が含まれる地域ごと 土砂災害危険度(濃い紫)が含まれる地域ごと 事象発生場所が含まれる地域ごと	● 避難開始 ● 垂直避難(屋外への避難が危険な場合)	警戒レベル4

※避難情報については、原則、大雨警報(土砂災害)発表中、判断基準に達した際に発表いたします。
※避難情報は、発令地域(東大浦、西大浦、朝来、志保、倉橋、与保呂、祖母谷、新舞鶴、中舞鶴、明倫・吉原(旧舞鶴)、余内、四所、高野、池内、中筋、岡田上、岡田中、岡田下、八雲、神崎)のうち複数又は市内全域に発表することがあります。

情報の入手方法

土砂災害警戒情報、気象情報、河川水位情報、避難情報、災害情報などは下記のホームページなどから入手できます。

① 京都府土砂災害警戒情報	【パソコン】 http://d-keikai.pref.kyoto.jp/ 【携帯】 http://d-keikai.pref.kyoto.jp/mb/
② 気象庁	【電話】 177(自動音声) 【パソコン】 http://www.jma.go.jp/jma/
③ 福知山河川国道事務所(由良川防災情報)	【電話】 0180-997794(自動音声) 【パソコン】 http://www.kkr.mlit.go.jp/fukuchiyama/ 【携帯】 http://www.fukuchiyama.kkr.mlit.go.jp/keitai/
④ 京都府河川防災情報	【パソコン】 http://chisuibousai.pref.kyoto.jp/
⑤ NHKテレビのデータ放送	【テレビ】 リモコンのdボタンを押し、データ放送トップ画面から「d」ボタンの位置、表記は機種によって異なります。 ※KBS京都テレビのデータ放送でも、京都府防災情報を見ることができます。
⑥ 市ホームページ	【パソコン・携帯】 http://www.city.maizuru.kyoto.jp/
⑦ まいづるメール配信サービス	【パソコン・携帯】 http://service.sugumail.com/j-maizuru/ から登録が必要 ※バーコードリーダー機能付きの携帯電話は右のコードから登録
⑧ 市消防本部ホームページ	【パソコン】 http://www.maizuru119.com/ 【携帯】 http://www.maizuru119.com/i/

日頃の備え

- ◆ 避難所・避難経路の確認
- ◆ 水や食料、ラジオ、常備薬、懐中電灯など非常時持出品の準備
- ◆ 家族間の連絡方法の確認



早めの避難

- ◆ 隣近所で助けあって避難
- ◆ 少しでも前兆現象を見たらすぐに避難
- ◆ 安全な場所へ避難



土砂災害から身を守るには、一人ひとりの心がけが大切です。

※ハザードマップは、あくまで危険度の目安です。イエローゾーンやレッドゾーンにかかっていないから安心というものではありません。

問い合わせ先

(区域指定に関すること) 京都府中丹東土木事務所 ☎(0773)42-8784
(警戒避難に関すること) 舞鶴市危機管理・防災課 ☎(0773)66-1089

■作成:舞鶴市
■協力:京都府
■作成年月日:平成28年3月