

# 一般廃棄物(ごみ)排出量・処理量等 の推移について

# —ごみ排出量の推移—

区	分	単位	H16	H17	H18	H19 ※6	H20	H21	H22	H23 ※6	H24	H25	H26	H27 ※6
可燃ごみ (事業系含む)	収集	(t)	28,099.4	24,574.3	21,272.3	20,958.2	20,587.2	20,223.8	19,382.8	19,509.2	19,137.8	18,850.6	18,852.0	18,335.2
	自己搬入	(t)	5,124.9	4,629.1	4,395.1	5,025.6	5,349.0	5,495.8	5,324.1	5,254.5	5,172.3	5,399.2	5,201.8	5,459.9
	計	(t)	33,224.3	29,203.4	25,667.4	25,983.8	25,936.2	25,719.6	24,706.9	24,763.7	24,310.1	24,249.8	24,053.8	23,795.1
不燃ごみ	収集	(t)	2,507.2	2,512.2	2,438.7	2,324.9	2,190.1	2,074.8	2,093.4	1,936.6	1,909.3	1,800.7	1,630.5	1,582.7
	自己搬入	(t)	776.7	789.1	832.6	921.1	922.5	939.9	966.0	944.4	1,128.9	1,166.8	1,133.5	1,256.2
	計	(t)	3,283.9	3,301.3	3,271.3	3,246.0	3,112.6	3,014.7	3,059.4	2,881.0	3,038.2	2,967.5	2,764.0	2,838.9
粗大ごみ	収集	(t)	26.4	28.5	25.8	21.8	21.7	19.1	18.3	16.9	17.7	23.9	23.8	23.0
	自己搬入	(t)	891.3	851.6	975.3	672.0	649.8	645.9	702.9	768.5	992.3	976.0	980.2	1,139.9
	計	(t)	917.7	880.1	1,001.1	693.8	671.5	665.0	721.2	785.4	1,010.0	999.9	1,004.0	1,162.9
ごみ排出量 合計	収集	(t)	30,633.0	27,115.0	23,736.8	23,304.9	22,799.0	22,317.7	21,494.5	21,462.7	21,064.8	20,675.2	20,506.3	19,940.9
	自己搬入	(t)	6,792.9	6,269.8	6,203.0	6,618.7	6,921.3	7,081.6	6,993.0	6,967.4	7,293.5	7,542.0	7,315.5	7,856.0
	計	(t)	37,425.9	33,384.8	29,939.8	29,923.6	29,720.3	29,399.3	28,487.5	28,430.1	28,358.3	28,217.2	27,821.8	27,796.9
人口(人) ※1			93,425	93,192	92,529	91,831	91,498	90,695	89,899	88,869	87,909	86,967	86,188	85,121
世帯数(世帯) ※1			39,389	39,853	39,943	40,136	40,479	40,531	40,500	40,262	40,148	40,270	40,457	40,223
1人1日 当たりの 排出量	可燃ごみ	(g)	974.3	858.5	760.0	773.1	776.6	776.9	753.0	761.3	757.6	763.9	764.6	763.8
	不燃ごみ	(g)	96.3	97.1	96.9	96.6	93.2	91.1	93.2	88.6	94.7	93.5	87.9	91.1
	粗大ごみ	(g)	26.9	25.9	29.6	20.6	20.1	20.1	22.0	24.1	31.5	31.5	31.9	37.3
	計	(g)	1,097.5	981.5	886.5	890.3	889.9	888.1	868.2	874.0	883.8	888.9	884.4	892.2
1日当たり排出量		(t)	102.5	91.5	82.0	81.8	81.4	80.5	78.0	77.7	77.7	77.3	76.2	75.9
中間処理に係る資源化量 ※2		(t)	2,641.4	2,965.5	3,054.7	2,982.8	2,847.3	2,711.6	2,645.9	2,436.4	2,511.0	2,438.6	2,403.6	2,344.3
集団回収量 ※3		(t)	884.9	1,023.4	1,284.4	1,362.0	1,551.2	1,416.6	1,360.2	1,167.5	1,152.7	1,128.0	1,037.2	956.0
分別回収量 ※4		(t)		1,082.3	2,105.3	1,983.4	1,797.6	1,598.6	1,489.0	1,404.8	1,286.1	1,183.7	1,042.4	924.8
リサイクル率 ※5		(%)	9.2	14.3	19.3	19.0	18.7	17.7	17.5	16.2	16.1	15.6	15.0	14.2

※1 人口・世帯数は各年度末人口・世帯数(外国人含む)

※2 資源化量には集団回収分は含まない

※3 集団回収は古紙類、繊維類、アルミ類

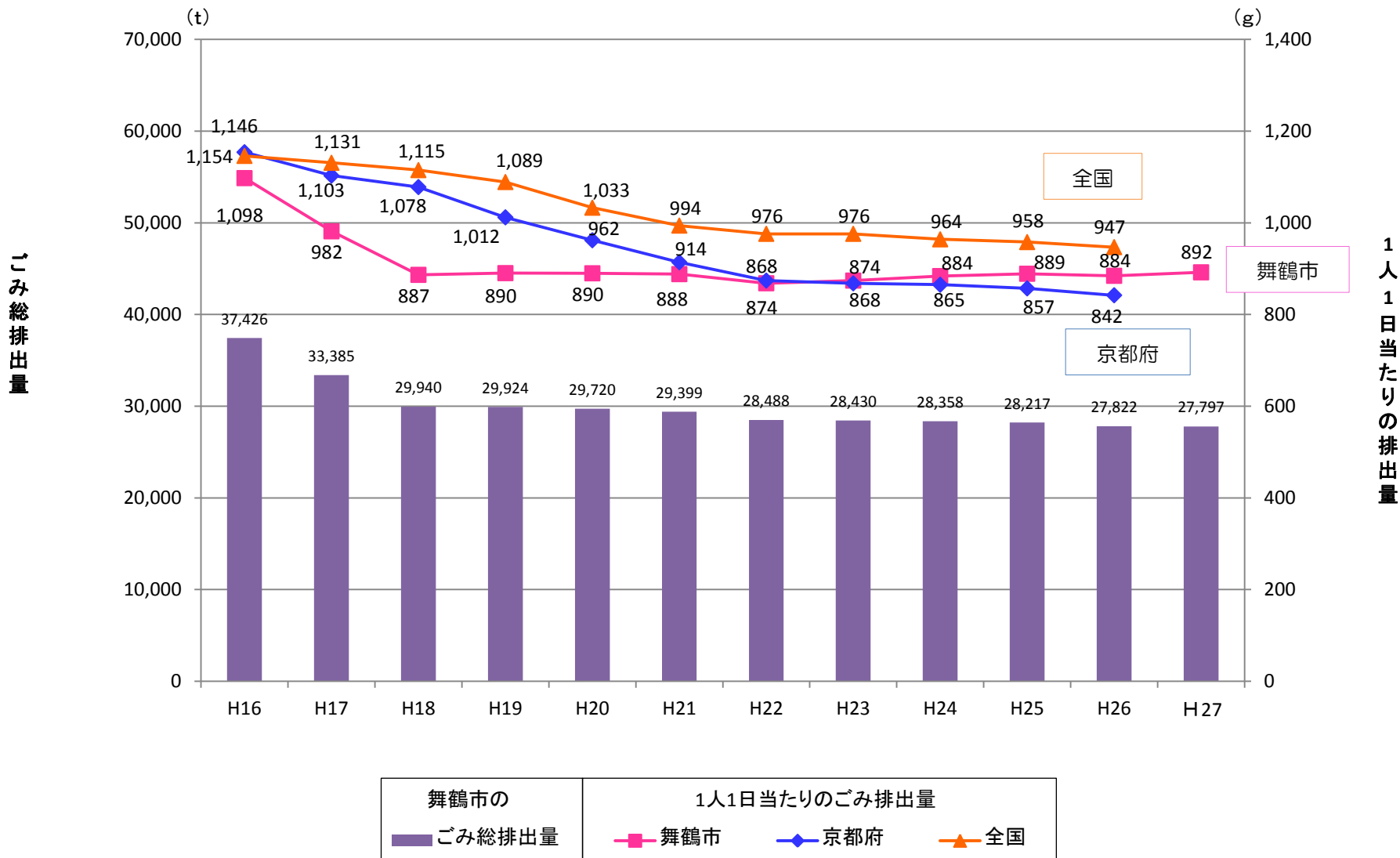
※4 分別回収は古紙で、平成17年9月から実施

※5 リサイクル率=(中間処理に係る資源化量+集団回収量+分別回収量)÷(ごみ排出量+集団回収量+分別回収量)

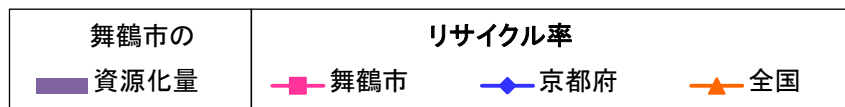
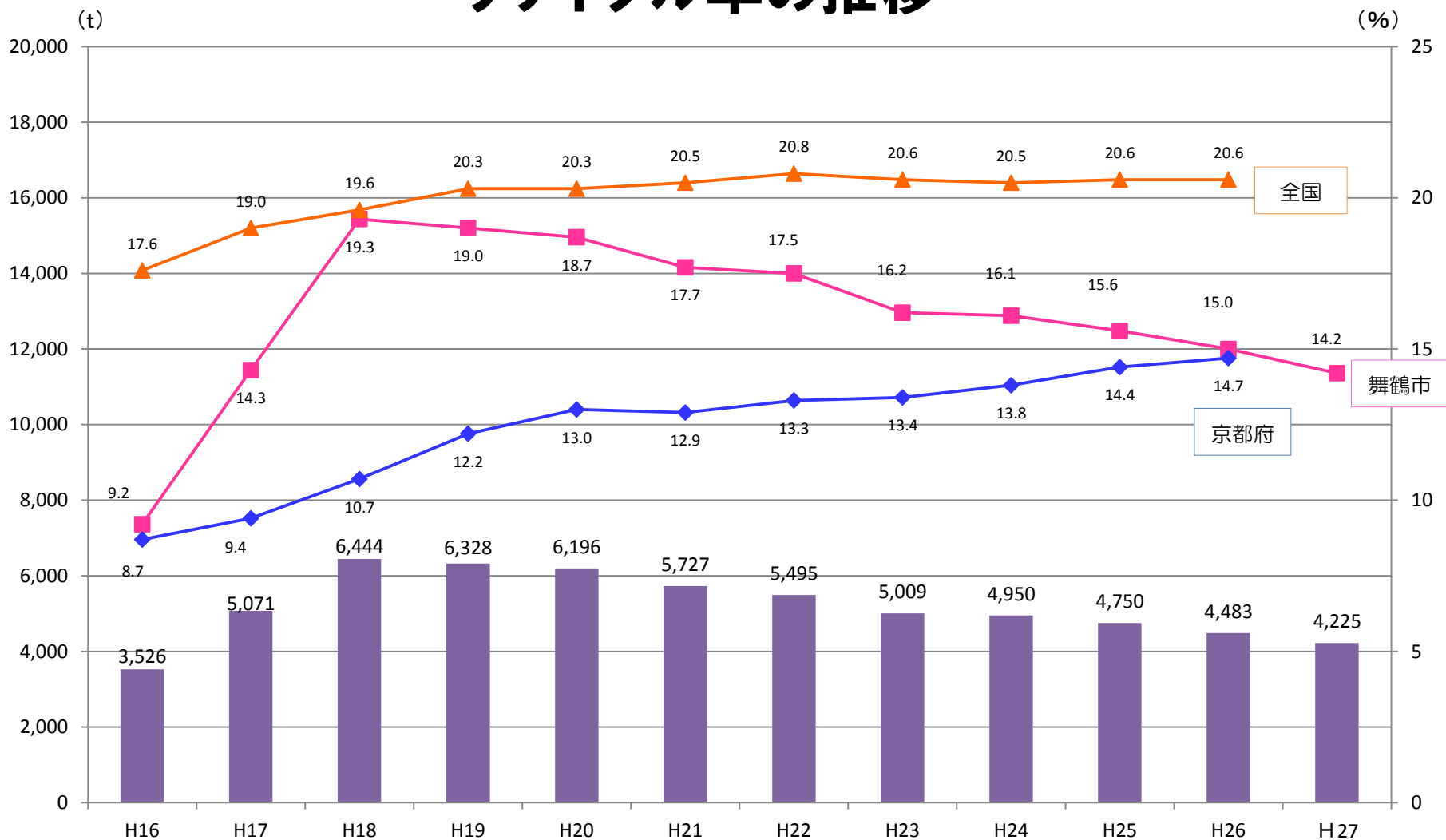
※6 閏年は、1年を366日として計算

(データ「環境白書」より)

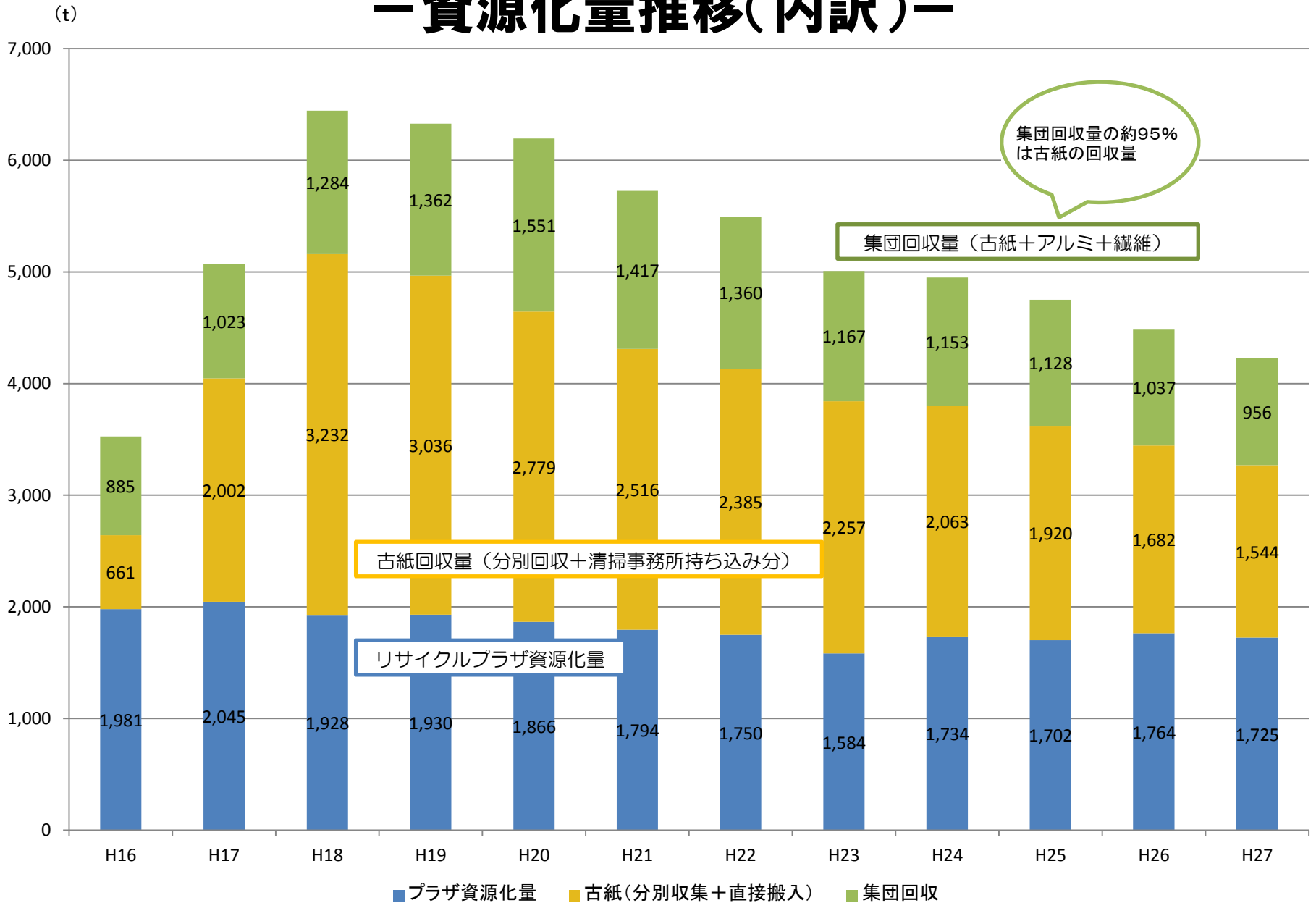
# — 1人1日当たりのごみ排出量の推移 —



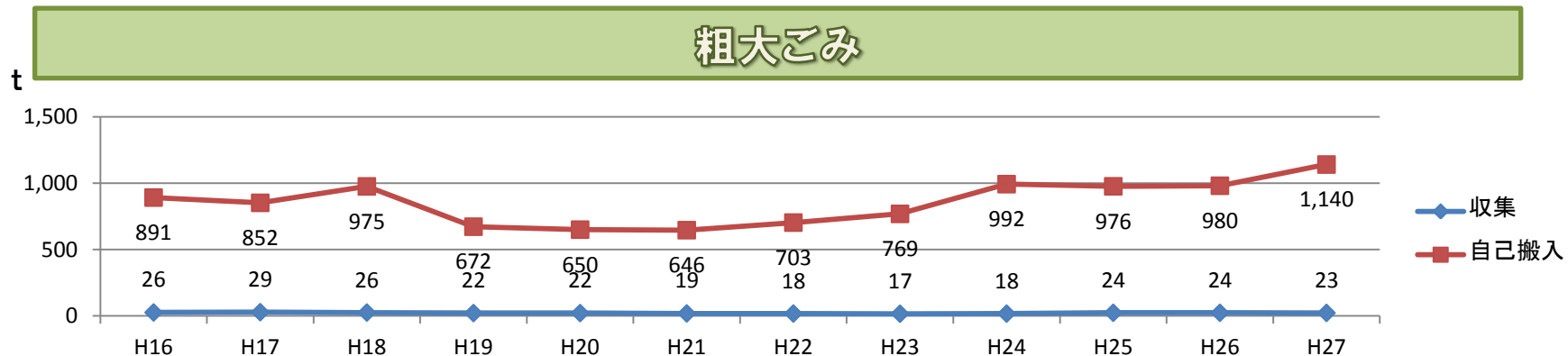
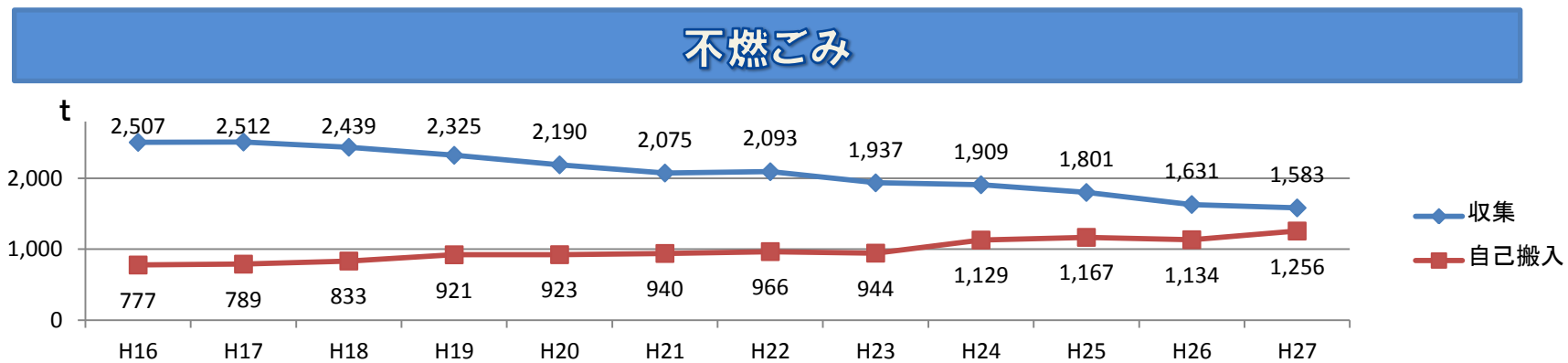
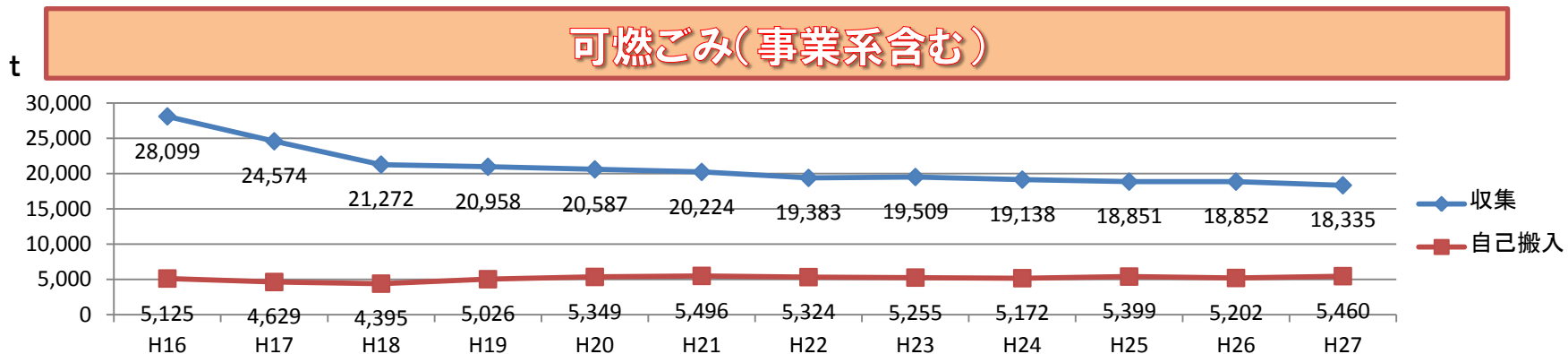
# ーリサイクル率の推移ー



# —資源化量推移(内訳)—

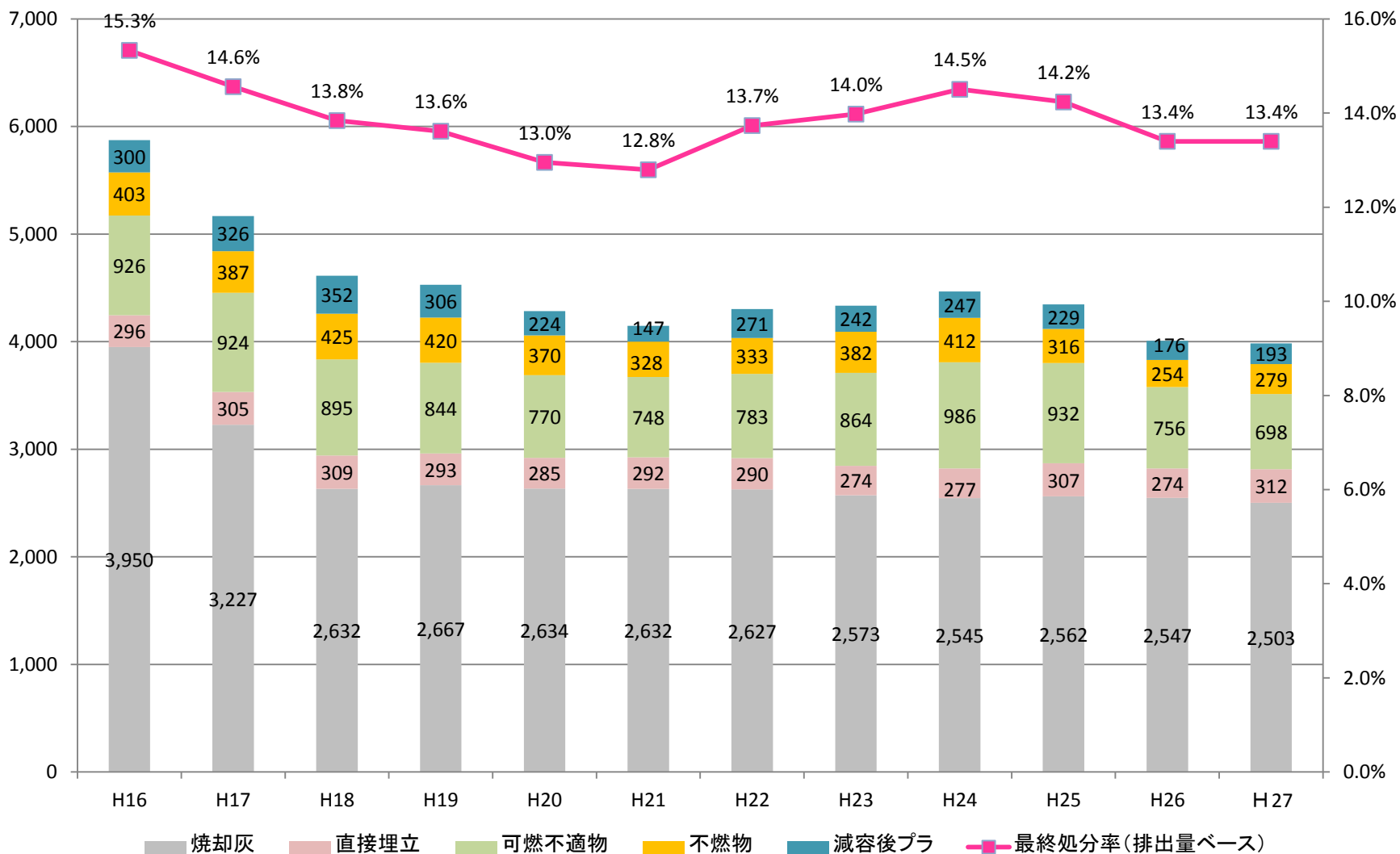


# — 収集量及び直接搬入量の推移 —



# —最終処分量(特殊ごみ除く)の推移—

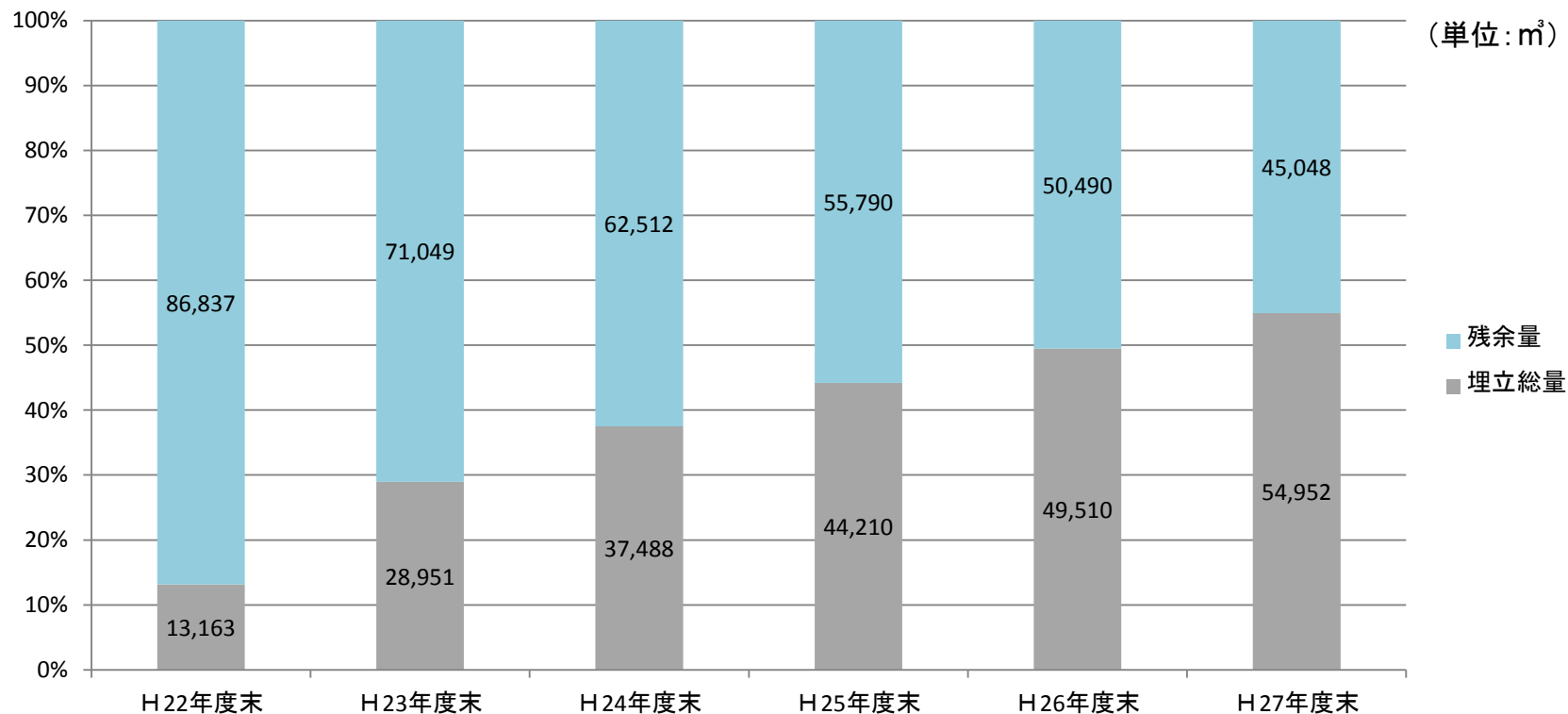
(t)



※最終処分率(排出量ベース) = 最終処分量(特殊ごみ除く) / 総排出量 × 100

# —最終処分場埋立量推移—

埋立容量: 100,000 m<sup>3</sup>



	平成22年度末	平成23年度末	平成24年度末	平成25年度末	平成26年度末	平成27年度末
年間埋立量	13,163	15,789	8,536	6,722	5,300	5,442
埋立総量	13,163	28,951	37,488	44,210	49,510	54,952
残存量	86,837	71,049	62,512	55,790	50,490	45,048
埋立率	13.2%	29.0%	37.5%	44.2%	49.5%	55.0%



# —ごみ処理経費—

項目\年度	単位	H16	H17	H18	H19	H20	H21	H22	H23	H24	H25	H26
処理費用合計	千円	1,371,776	1,641,260	1,600,756	1,595,921	2,159,538	2,203,406	1,296,756	1,355,268	1,377,765	1,349,782	1,417,175
1人当たり処理費用	円/人	14,778	17,892	17,568	17,645	23,995	24,674	14,625	15,440	15,862	15,693	16,662
ごみ1t当たり処理費用	円/t	35,807	46,245	48,028	47,970	65,304	67,976	41,381	43,715	44,737	44,213	47,395

※一般廃棄物処理基本計画データに基づく

※1人当たり処理費用＝処理費用合計/人口

※ごみ1t当たり処理費用＝処理費用合計/ごみ総排出量

