

# 最優秀賞

## 舞鶴市身体障害者福祉センター（団体の部）



ウッドデッキとアーチのみどりのカーテン



みどりのカーテンアーチで室内の節電に繋がります。



職員がゴーヤのためのアーチを作成中



生活介護の利用者さんが、定植されました！



ウッドデッキにて、定植した利用者さんが、涼みながら収穫を喜ばれました♪



涼くなったウッドデッキにて、囲碁・将棋を楽しみながら交流されています♪

### アピールポイント・感想

土作りと苗の植え付けは、生活介護で来所された障害者全員で1～2本ずつ定植した。また、水やり、ネット張り等の一連の作業は、障害者とボランティア、職員が力を合わせて行うことにより、チームワークができ、全員で収穫の喜びを味わった。みどりのカーテンの取り組みを通じ、植物が私たちに与えてくれる偉大な力に感謝している。目に優しい緑の葉に、心身ともに癒され、省エネ効果もあり、さらにこの取り組みにより人々のつながりが広がっています。

## 優秀賞

### 山内 洋司さん（個人の部）



オーシャンブルーのカーテン。  
正面入り口を撮影。



最大で1日1500個もの花が咲きました！  
夏の日よけ、台風時の風よけになったので安心でした。

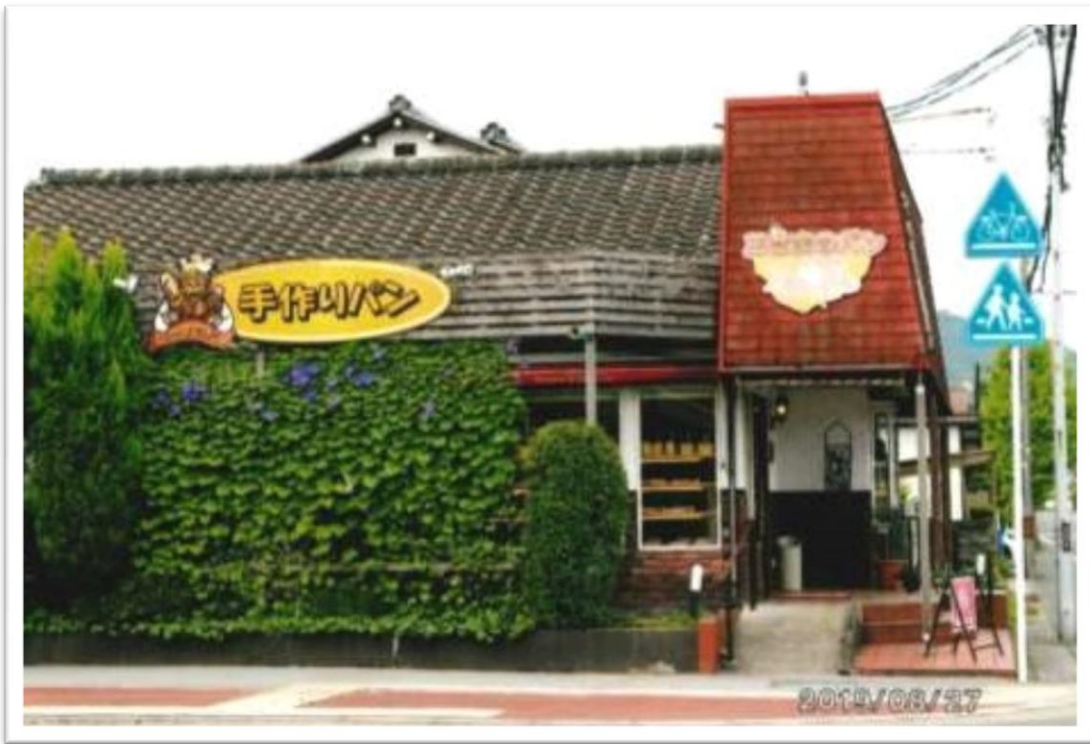


### アピールポイント・感想

- ・雨水を1雨毎に1000ℓタンクに溜めて、毎日朝夕にかけてやりました。肥料は1週間に1回やりました。  
花が咲いた時の数は、最大で1日1500咲きました。
- ・室内の気温が下がり、涼しく感じられました。
- ・日よけになってよかった。台風時には風よけになったので、風にも安心でした。

# 優秀賞

## 王さまのパン



道路側から見たカーテン



日差しをしっかり遮ってくれます



店内から見たカーテン



涼しそう...



道路側だけでなく、店側からも楽しめます。



葉も花も立派に育ち、お客様との会話が増えました。

## アピールポイント・感想

蔓が満遍なくネットにからむように毎日手入れをしました。この緑のカーテンを育てるにあたり、ご近所の方に助けていただいたり毎日お話ししたりと親交を深めることができ、感謝しています。

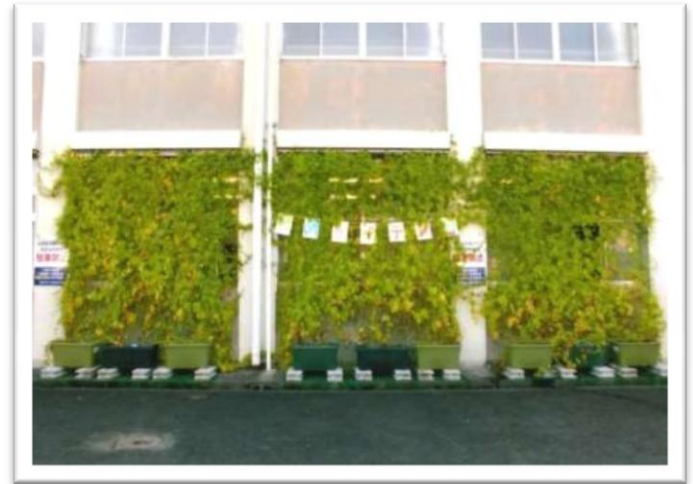
お店に来られたお客様からも「きれいですね」「かわいいですね」などと声をかけていただき、たくさんの方に興味を持っていただけたと思います。見た目にも、また省エネのためにもたくさんの方が取り組まれるといいなと思います。

日陰ができて、直射日光を避けられたため、暑さをしのげた気がします。

倉梯小学校4年生（学校等の部）



大きく成長し、つるがどんどん伸びて、折り返してきているものも!!



9月になっても、まだ実をつけていて元気です!



植え方や育て方を教えていただいて、みどりのカーテンスタートです。



2学期に入っても、水やりがんばっています!!



日光が直接当たらないので、快適に過ごせます♪



緑のゴーヤとオレンジのゴーヤの中身を比べてみました。赤い実は食べられることも知りました。種取りもしたよ!

アピールポイント・感想

1学期は各クラスで当番を決め水やりをしました。たくさんの水を必要とするため、何度も水道とプランターを往復するのが大変そうでしたが、どんどん大きくなるゴーヤに喜びを感じていました。ゴーヤを育てることで、成長の喜びを感じ、ゴーヤについてたくさん知ることができました。みどりのカーテンを通して、地域の方をはじめたくさんの方とのつながりを感じることができました。みどりのカーテンがあるとこんなに涼しく感じるのかとおどろきました。

# 特別賞

## 中村 孝史さん（個人の部）



快晴の日差しもぐっと和らげてくれました。



マンション 11 階のベランダで栽培。  
倒れても階下へ落下しないように工夫しました。



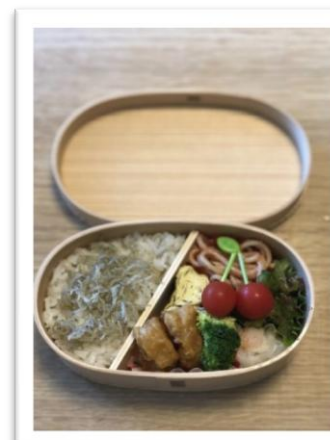
左側は物干しスペースのため  
窓がある位置に図って設置。



強い台風が通過した翌朝  
計算通り内側に倒れていた  
ゴーヤ棚。



育ったゴーヤは娘が収穫します♪



ゴーヤを使ったお浸しとスムージー

## アピールポイント・感想

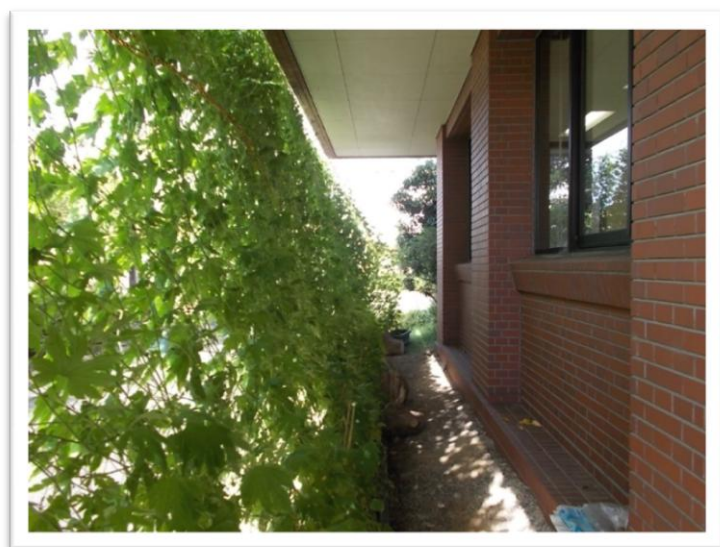
マンションの 11 階で栽培するにあたり、台風や強風でゴーヤ棚がとばされないように固定すること、万が一倒れても階下へ落下しないこと、日々の花や葉も落下しないように工夫しました。夏場は青々と茂る緑を窓から眺めるだけでも癒しになりますが、実を食べられる喜びもあり、元気に育つその楽しさを知って、プランターで育てられる野菜にもとても興味が沸きました。緑のカーテン下と、それ以外の直射日光の当たる場所では明らかに温度が違い、体感でも 5 度以上は違いを感じられる効果がありました。

## 特別賞

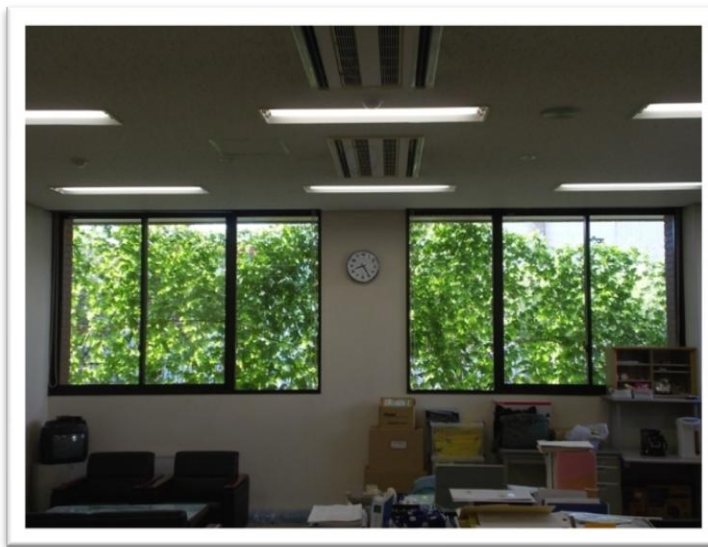
### 西浄化センター（団体の部）



全景写真。建物の南側にて育成しました。



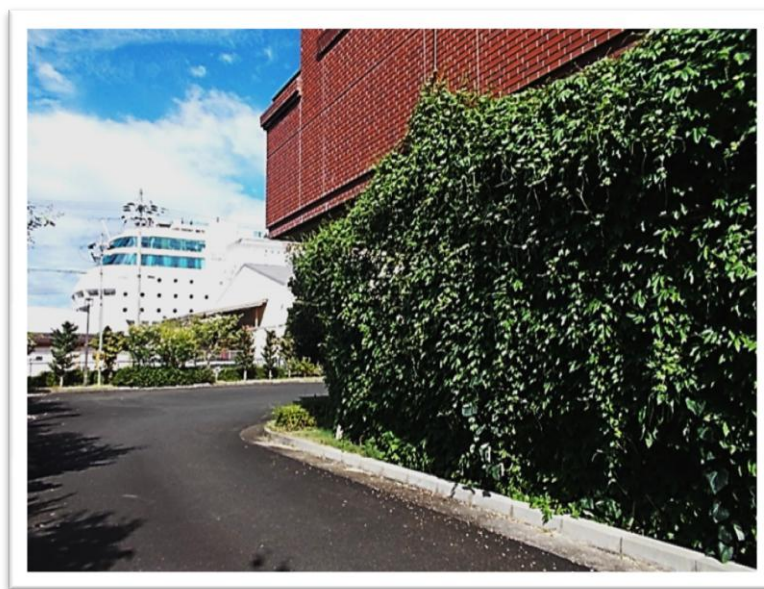
みどりのカーテンの内側  
太陽光が窓に掛かるのを抑えてくれています♪



適度に葉と葉の間から光が入るので、部屋が極端に暗くなりません。



南面の窓全てを覆い尽くすみどりのカーテン



クルーズ船を背景に・・・♪

### アピールポイント・感想

育成中は南面の窓全てにみどりのカーテンが広がるよう摘芯作業をこまめに行った。また、職員同士で水やり等を分担して実施したため、みどりのカーテンの育成状態等が日頃の話題によく上がり、職員同士のコミュニケーションを図るきっかけとなったように思う。事務所のエアコンの設定温度を26℃から27℃に上げられたことや、室内機の稼働台数を3台から2台に減らせたことから、みどりのカーテンによる省エネ効果を実感している。近年、夏場の気温が年々高くなる傾向にあるので、少しでも涼しく感じるができるみどりのカーテン活動を続けていこうと考えています。