

# 月1回収集の不燃ごみ

## 埋立ごみ



指定ごみ袋



小型家電製品  
※携帯電話やパソコンは地域の集積所へは出せません。(11ページ参照)

使用済小型家電は、公共施設の回収ボックスもご利用ください。(4ページ参照)

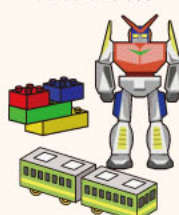
バケツ・ポリ容器など  
(材質がプラスチックでもそれ自体が製品であるもの)



白熱電球・LED電球



おもちゃ類



ビデオテープ類



長靴・安全靴



陶器・ガラス類



歯ブラシ



CDケース



タッパー



ハンガー  
(プラスチック製)



傘  
(45ℓの指定ごみ袋に入れて出す。袋からはみ出しても良い。)

## 食用びん類

専用コンテナ

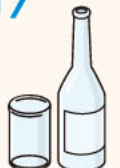
酒、酢、ドリンク、洋酒、のり、ごま油、オリーブオイル、調味料などのびん

※ふたは取ってすすぎ洗いのする。

### 〈3分別〉

白色(透明)

※乳白色のものや化粧びん、ガラスコップは埋立ごみ



茶色



その他のびん



一升びんやビールびんなどは販売店で引き取ってもらいましょう。

## 飲料用空缶類

専用コンテナ

ジュース、ビールなどの空缶

※スチール・アルミは分けなくてもよい  
※ふたは取ってすすぎ洗いのする  
※取ったふたも「飲料用空缶類」として排出



自治会や学校などの資源(アルミ缶)回収も利用しましょう。

## 小型家電の出し方に注意!

### 埋立ごみの小型家電製品

充電電池や電池が本体から簡単に取り外せるもの  
例: ラジオ、リモコン、デジタルカメラ、ドライヤーなど

### 有害ごみの充電式小型家電

充電電池や電池が本体から簡単に取り外せないもの  
例: 電気カミソリ、電子タバコ、Bluetoothイヤホン、モバイルバッテリー、ワイヤレスコントローラーなど

## 有害ごみ

専用コンテナ

充電電池、乾電池、ボタン電池、携帯電話の電池  
※裸のまま出す



充電式小型家電



蛍光灯  
※箱に入れて出しても可  
※電球は埋立ごみとして排出



ライター  
※使いきって出す

水銀体温計  
※袋か付属のケースに入れて出す

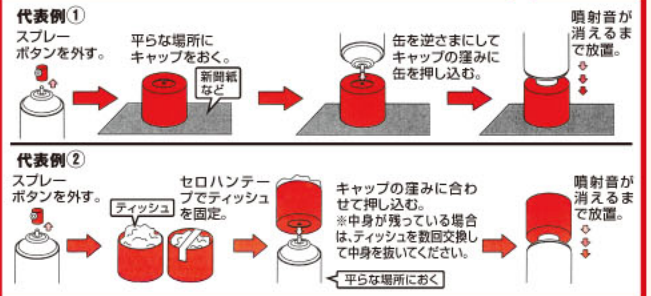
4月から  
金属類から有害ごみへ変更!

スプレー缶

※使いきって穴をあけずに出す



### スプレー缶の中身(ガス)を残さないために



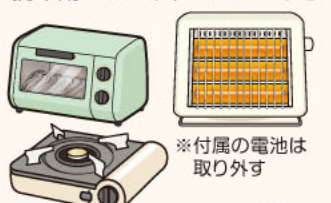
## 金属類

専用コンテナ

なべ、やかん、フライパンなど



携帯用コンロやトースターなど



缶詰、容器のふた  
※軽くすすぎ洗いのする



刃物・針  
※紙に包んで中のものを明記



## お願い!

「埋立ごみ」の中に、ライターやスプレー缶、リチウムイオン電池を含む製品が混ざると、ごみ収集車やリサイクルプラザでの火災の原因となります。ルールを守ったごみ出しをお願いします。

