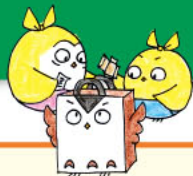


公共施設での取り組み (拠点回収)



① 古紙の回収

新聞紙や段ボール、雑誌類など、再生できる紙は資源としてリサイクルできます。

公共施設3か所(下記参照)に回収ボックスを設置し、家庭から出る古紙類の回収・リサイクルを進めています。

再生できる紙類で
回収ボックスの投入口に入るもの
(投入口 縦35cm×横65cm)



- ◆種類ごとにひもで縛ってください。(できるだけ紙ひもをお使いください。)
- ◆地域の不燃ごみ収集日に古紙の収集も行っています。
- ◆古紙は、清掃事務所へ持ち込むこともできます。
- ◆自治会などの資源回収も利用しましょう。

古紙回収場所一覧 各施設の開庁日・開庁時間内に持ち込みをお願いします。

- ① 市役所(北吸1044) ② 西支所(南田辺1) ③ 加佐分室(志高1005)

② 使用済小型家電の回収

携帯電話やデジタルカメラなど、小型家電(電気・電池で動く小型の家電製品)には金属やレアメタルなどが含まれており、資源としてリサイクルできます。

公共施設9か所(下記参照)に回収ボックスを設置し、家庭から出る使用済小型家電の回収・リサイクルを進めています。

電気・電池で動く家電製品で
回収ボックスの投入口に入るもの
(投入口 縦15cm×横30cm)



PCリサイクルマーク付きは無料でメーカーが回収します
詳しくは、パソコン3R推進協会 ☎03-5282-7685へ



小型家電回収場所一覧 各施設の開館日・開館時間内に持ち込みをお願いします。

- ① 市役所(北吸1044) ② 西支所(南田辺1) ③ 加佐分室(志高1005)
④ 中公民館(余部下1167) ⑤ 東図書館(清尻25) ⑥ 西図書館(円満寺100-8)
⑦ 南公民館(森1005-3) ⑧ 城南会館(女布406-3) ⑨ 大浦会館(中田459)

注意

- ※家電リサイクル法対象品(エアコン、テレビ、冷蔵庫・冷凍庫、洗濯機、衣類乾燥機)は回収できません。
- ※一度回収ボックスにいれたものは取り出せません。 ※電池を抜いてから出してください。
- ※投入口に入らない場合、パソコンはリサイクルプラザへ直接搬入、それ以外の物は通常の不燃ごみと同じ方法で出してください。(9ページ参照) ※個人情報などのデータは必ず削除してください。

可燃ごみ

古紙
拠点回収

清掃
事務所

ペットボトル・
プラスチック
容器包装

その他の
不燃ごみ

リサイクル
プラザ

粗大ごみ

引き取り
出来ないごみ
補助制度

清掃活動支援
手数料の
使い道

舞鶴市の
ごみの状況

事業者の
皆様へ

ごみ収集
カレンダー

ごみ分別例
一覧