

6. 管 理

(1) 薬品使用量及び薬品費推移

	上福井浄水場						与保呂浄水場				
	配水量 [m ³]	次亜塩 [kg]	PAC [kg]	苛性 [kg]	金額 [円]	原単位 [円/m ³]	配水量 [m ³]	次亜塩 [kg]	金額 [円]	原単位 [円/m ³]	
平成28年度	9,081,780	81,475	164,253	31,069	10,772,678	1.19	944,616	9,640	520,560	0.55	
平成29年度	8,979,442	79,509	163,956	8,304	9,837,185	1.10	1,262,127	11,332	521,272	0.41	
平成30年度	8,472,300	71,827	175,936	1,389	8,711,867	1.03	1,746,057	12,232	607,687	0.35	
平成31年度	8,771,841	86,146	195,321	8,121	14,195,569	1.62	1,735,110	13,462	756,025	0.44	
令和2年度	8,669,389	86,022	207,021	13,998	13,577,782	1.57	1,896,180	13,462	724,255	0.38	
令和 3 年度	4月	644,602	5,938	13,783	0	873,000	1.35	180,157	1,020	54,876	0.30
	5月	712,275	6,004	16,845	0	992,678	1.39	118,086	828	44,546	0.38
	6月	698,004	9,900	14,988	0	1,100,860	1.58	129,640	955	51,379	0.40
	7月	746,868	10,547	18,010	0	1,263,875	1.69	126,060	1,265	68,057	0.54
	8月	733,890	10,449	18,665	1,367	1,353,756	1.58	99,203	817	43,955	0.44
	9月	659,962	8,697	14,655	0	1,043,414	1.58	130,663	1,219	65,582	0.50
	10月	654,122	8,395	14,585	0	1,022,736	1.56	185,377	1,608	86,510	0.47
	11月	625,695	7,834	14,497	0	991,367	1.58	178,240	1,104	59,395	0.33
	12月	755,973	6,705	16,977	2,412	1,118,736	1.48	119,364	605	32,549	0.27
	1月	751,298	5,815	14,646	3,055	1,005,863	1.34	130,676	725	39,005	0.30
	2月	717,671	5,732	14,749	402	925,926	1.29	119,389	690	37,122	0.31
	3月	697,292	5,649	14,896	1,373	958,078	1.37	145,390	782	42,072	0.29
	合計	8,397,652	91,665	187,296	8,609	12,650,289	1.51	1,662,245	11,618	625,048	0.38

※ 小規模浄水場：

平成25年度～平成30年度1月は、池内・和江・城屋浄水場

平成30年度2月～平成30年度3月は、和江・城屋浄水場

平成31年度(令和1年度)4月以降は、城屋浄水場・旧簡易水道

令和2年度12月以降は、旧簡易水道

小規模浄水場					複配水池			
配水量 [m ³]	次亜塩 [kg]	PAC [kg]	金額 [円]	原単位 [円/m ³]	配水量 [m ³]	次亜塩 [kg]	金額 [円]	原単位 [円/m ³]
299,807	1,598	-	86,386	0.29	5,591,417	6,076	328,104	0.06
319,488	1,399	-	64,435	0.20	5,440,853	4,061	186,806	0.03
212,239	1,139	-	56,527	0.27	4,778,841	3,802	188,805	0.04
302,863	2,859	-	178,811	0.59	4,778,841	531	29,843	0.01
299,994	3,640	502	222,840	0.74	4,778,841	531	29,843	0.01
23,288	351	96	24,049	1.03	352,418	215	11,567	0.03
24,182	181	30	11,352	0.47	419,263	390	20,982	0.05
23,033	63	72	7,263	0.32	408,632	860	46,268	0.11
24,924	468	72	29,052	1.17	442,192	780	41,964	0.09
25,056	720	72	42,610	1.70	436,684	349	18,776	0.04
22,838	282	48	17,754	0.78	377,612	471	25,340	0.07
23,696	316	96	22,166	0.94	349,882	500	26,900	0.08
23,231	439	48	26,200	1.13	339,906	455	24,479	0.07
24,790	317	108	22,865	0.92	446,973	328	17,646	0.04
25,426	259	48	16,516	0.65	444,535	154	8,285	0.02
22,680	187	48	12,643	0.56	439,272	8	430	0.00
23,897	184	86	14,526	0.61	398,197	35	1,883	0.00
287,041	3,767	824	246,996	0.86	4,855,566	4,545	244,520	0.05

次亜塩： 次亜塩素酸ナトリウム
PAC： ポリ塩化アルミニウム
苛性： 苛性ソーダ(水酸化ナトリウム)

(2) 使用電力量及び電力料金

	由良川系統										与保呂系統				
	配水量 [m ³]	有路補助取水場		二箇取水場			上福井浄水場			原単位計 [円/m ³]	与保呂浄水場				
		電気使用量 [kwh]	電気料金 [円]	電気使用量 [kwh]	電気料金 [円]	原単位 [円/m ³]	電気使用量 [kwh]	電気料金 [円]	原単位 [円/m ³]		配水量 [m ³]	電気使用量 [kwh]	電気料金 [円]	原単位 [円/m ³]	
平成27年度	9,122,741	134,358	3,315,578	2,269,293	39,411,115	4.32	1,772,941	35,173,014	3.86	8.18	1,006,452	46,045	1,332,762	1.32	
平成28年度	9,081,780	122,704	2,930,722	2,434,532	38,511,602	4.24	1,729,818	31,128,303	3.43	7.67	944,616	47,620	1,312,612	1.39	
平成29年度	8,979,442	131,091	3,640,067	2,287,293	40,436,635	4.50	1,745,966	33,197,216	3.70	8.20	1,262,127	46,263	1,323,838	1.05	
平成30年度	8,472,300	144,741	3,575,868	2,112,276	37,736,286	4.45	1,769,345	33,263,531	3.93	8.38	1,746,057	42,961	1,238,513	0.71	
平成31年度	8,771,841	262,899	5,543,267	2,197,794	39,420,631	4.49	1,708,906	31,279,958	3.57	8.06	1,735,110	38,873	1,160,244	0.67	
令和2年度	8,669,389	167,271	3,928,241	2,153,579	36,878,604	4.25	1,689,724	29,310,139	3.38	7.63	1,896,180	38,087	1,067,061	0.56	
令和3年度	4月	644,602	2,512	143,616	153,185	2,451,769	4.03	131,757	2,238,893	3.47	7.50	180,157	2,735	77,449	0.43
	5月	712,275	4,107	168,622	171,023	2,749,896	4.10	126,176	2,258,438	3.17	7.27	118,086	2,887	84,044	0.71
	6月	698,004	12,600	300,775	169,465	2,758,910	4.38	139,130	2,454,134	3.52	7.90	129,640	2,358	71,952	0.56
	7月	746,868	14,682	348,425	190,012	3,111,361	4.63	138,502	2,529,839	3.39	8.02	126,060	2,690	80,599	0.64
	8月	733,890	14,217	345,130	182,513	3,024,197	4.59	151,210	2,773,609	3.78	8.37	99,203	3,161	90,942	0.92
	9月	659,962	12,694	278,132	159,101	2,807,324	4.68	144,187	2,706,767	4.10	8.78	130,663	2,507	77,201	0.59
	10月	654,122	28,381	520,119	155,522	2,720,419	4.95	121,017	2,187,617	3.34	8.30	185,377	2,619	81,005	0.44
	11月	625,695	28,107	525,021	145,907	2,660,513	5.09	124,961	2,238,688	3.58	8.67	178,240	3,007	89,874	0.50
	12月	755,973	2,064	99,322	189,133	3,229,968	4.40	132,424	2,401,497	3.18	7.58	119,364	3,288	95,904	0.80
	1月	751,298	1,480	90,750	185,945	3,264,040	4.47	151,768	2,775,801	3.69	8.16	130,676	4,549	128,069	0.98
	2月	717,671	1,323	86,298	186,404	3,428,178	4.90	152,621	2,910,599	4.06	8.95	119,389	3,744	110,769	0.93
	3月	697,292	1,572	93,850	169,101	3,301,219	4.87	136,427	2,717,569	3.90	8.77	145,390	3,518	105,398	0.72
	合計	8,397,652	123,739	3,000,060	2,057,311	35,507,794	4.23	1,650,180	30,193,451	3.60	7.82	1,662,245	37,063	1,093,206	0.66

※1 原単位：配水量1m³当りの電気料金

※ 小規模浄水場：

平成25年度～平成30年度1月は、池内・和江・城屋浄水場

平成30年度2月～平成30年度3月は、和江・城屋浄水場

平成31年度(令和1年度)4月以降は、城屋浄水場・旧簡易水道

令和2年度12月以降は、旧簡易水道

その他系統				その他水道施設 (加圧ポンプ所・配水池・ 水質モニター他)		合 計			
小規模浄水場									
配水量 [m]	電気使用量 [kwh]	電気料金 [円]	原単位 [円/m]	電気使用量 [kwh]	電気料金 [円]	総配水量 [m]	電気使用量 [kwh]	電気料金 [円]	原単位 [円/m]
308,577	158,491	3,234,406	10.48	436,779	10,834,600	10,437,770	4,817,907	93,301,475	8.94
299,807	155,252	2,967,761	9.90	447,759	10,443,661	10,326,203	4,937,685	87,294,661	8.45
319,488	162,666	3,283,987	10.28	528,691	12,473,569	10,561,057	4,901,970	94,355,312	8.93
212,239	128,778	2,743,644	12.93	608,388	14,015,745	10,430,596	4,806,489	92,573,587	8.88
302,863	265,295	6,903,828	22.80	655,618	15,133,952	10,809,814	5,129,385	99,441,880	9.20
299,994	257,298	6,452,011	21.51	643,244	14,328,574	10,865,563	4,949,203	91,964,630	8.46
23,288	20,841	502,964	21.60	52,730	1,139,525	848,047	363,760	6,554,216	7.73
24,182	20,589	514,942	21.29	53,504	1,190,816	854,543	378,286	6,966,758	8.15
23,033	17,590	470,022	20.41	46,237	1,078,134	850,677	387,380	7,133,927	8.39
24,924	19,800	517,966	20.78	53,140	1,231,923	897,852	418,826	7,820,113	8.71
25,056	21,329	563,933	22.51	56,333	1,332,546	858,149	428,763	8,130,357	9.47
22,838	19,400	535,141	23.43	48,824	1,214,071	813,463	386,713	7,618,636	9.37
23,696	19,369	536,385	22.64	49,121	1,209,898	863,195	376,029	7,255,443	8.41
23,231	19,128	516,263	22.22	49,407	1,185,313	827,166	370,517	7,215,672	8.72
24,790	18,140	503,666	20.32	49,596	1,201,727	900,127	394,645	7,532,084	8.37
25,426	23,117	603,756	23.75	60,897	1,428,727	907,400	427,756	8,291,143	9.14
22,680	18,348	530,228	23.38	47,924	1,232,403	859,740	410,364	8,298,475	9.65
23,897	18,943	542,987	22.72	50,162	1,286,438	866,579	379,723	8,047,461	9.29
287,041	236,594	6,338,253	22.08	617,875	14,731,521	10,346,938	4,722,762	90,864,285	8.78

(3) 漏水防止

① 配水量分析

年度		平成24		25		26		27		
		水量	構成比	水量	構成比	水量	構成比	水量	構成比	
総配水量	有収水量	料金水量	10,726,115	95.0%	10,435,053	95.2%	10,090,174	95.4%	9,976,254	95.6%
		分水量	—	—	—	—	—	—	—	—
		その他	—	—	—	—	—	—	—	—
		計	10,726,115	95.0%	10,435,053	95.2%	10,090,174	95.4%	9,976,254	95.6%
	無収水量	メータ不感水量	225,685	2.0%	219,269	2.0%	211,522	2.0%	208,755	2.0%
		部事業用水量	8,396	0.1%	11,847	0.1%	47,882	0.4%	29,720	0.3%
		その他	9,826	0.1%	8,738	0.1%	8,623	0.1%	8,231	0.1%
		計	243,907	2.2%	239,854	2.2%	268,027	2.5%	246,706	2.4%
	計		10,970,022	97.2%	10,674,907	97.3%	10,358,201	97.9%	10,222,960	98.0%
	無効水量	調定減額水量 (赤水・宅内漏水)	32,749	0.3%	29,639	0.3%	19,492	0.2%	23,141	0.2%
		不明水量 (漏水)	281,482	2.5%	258,868	2.4%	198,424	1.9%	191,669	1.8%
		その他	—	—	—	—	—	—	—	—
		計	314,231	2.8%	288,507	2.7%	217,916	2.1%	214,810	2.0%
	合計		11,284,253	100.0%	10,963,414	100.0%	10,576,117	100.0%	10,437,770	100.0%

(注) ※有収水量は調定料金水量のみであり、他事業への分水等の別途収入水量は無い
 ※その他無収水量とは、市庁舎の使用水量及び消防用水量
 ※その他無効水量とは水道施設損傷事故等による損失水量であるが、相対的に極めて微量であり無視し得るため不明水量に含めている

〔 単位 水量: m³
構成比: % 〕

28		29		30		令和 元		2		3	
水 量	構成比	水 量	構成比	水 量	構成比	水 量	構成比	水 量	構成比	水 量	構成比
9,866,821	95.6%	10,081,446	95.5%	10,099,280	94.1%	10,270,954	95.0%	10,252,244	94.4%	9,888,888	95.6%
—	—	—	—	—	—	—	—	—	—	—	—
—	—	—	—	—	—	—	—	—	—	—	—
9,866,821	95.6%	10,081,446	95.5%	10,099,280	94.1%	10,270,954	95.0%	10,252,244	94.4%	9,888,888	95.6%
206,524	2.0%	211,221	2.0%	201,986	2.0%	205,419	2.0%	205,045	2.0%	197,778	2.0%
25,132	0.2%	21,054	0.2%	13,194	0.1%	12,497	0.1%	11,156	0.1%	5,939	0.1%
9,014	0.1%	7,945	0.1%	8,623	0.1%	7,134	0.1%	767	0.0%	336	0.0%
240,670	2.3%	240,220	2.3%	223,803	2.1%	225,050	2.1%	216,968	2.1%	204,053	2.1%
10,107,491	97.9%	10,321,666	97.8%	10,323,083	96.1%	10,496,004	97.1%	10,469,212	96.5%	10,092,941	97.7%
22,466	0.2%	27,642	0.2%	68,561	0.6%	18,771	0.2%	35,440	0.3%	28,240	0.3%
196,246	1.9%	211,749	2.0%	345,256	3.2%	295,039	2.7%	360,911	3.2%	225,757	2.0%
—	—	—	—	—	—	—	—	—	—	—	—
218,712	2.1%	239,391	2.2%	413,817	3.9%	313,810	2.9%	396,351	3.5%	253,997	2.3%
10,326,203	100.0%	10,561,057	100.0%	10,736,900	100.0%	10,809,814	100.0%	10,865,563	100.0%	10,346,938	100.0%

(注) ※メーター不感水量: H29までは総配水量の2%としていたが、H30から料金水量の2%に変更

② 漏水防水対策(定期漏水調査)

項目 年度	調査距離 延長 (km)	漏水発見 件数 (件)	漏水防止 水量 (推定) (m ³ /h)	配水管							
				管上		弁柱		継手		その他	
				件数	防止水量	件数	防止水量	件数	防止水量	件数	防止水量
24	298.0	50	18.75	4	1.39	2	0.12	-	-	-	-
25	324.0	24	5.86	3	0.43	3	0.32	-	-	-	-
26	333.0	44	11.44	8	2.04	1	0.06	-	-	2	0.36
27	334.0	47	12.00	9	0.19	1	0.30	-	-	-	-
28	402.0	30	21.78	2	0.36	1	0.60	3	2.60	5	0.38
29	381.0	20	15.57	-	-	-	-	2	2.00	5	0.37
30	365.0	20	15.43	-	-	-	-	-	-	4	0.46
令和 元	303.0	20	7.95	1	1.00	3	0.09	-	-	2	-
2	283.5	53	5.10	1.0	2.00	-	-	-	-	-	-
3	407.0	13	7.21	-	-	-	-	-	-	-	-

(定期漏水調査を含む年間漏水防止)

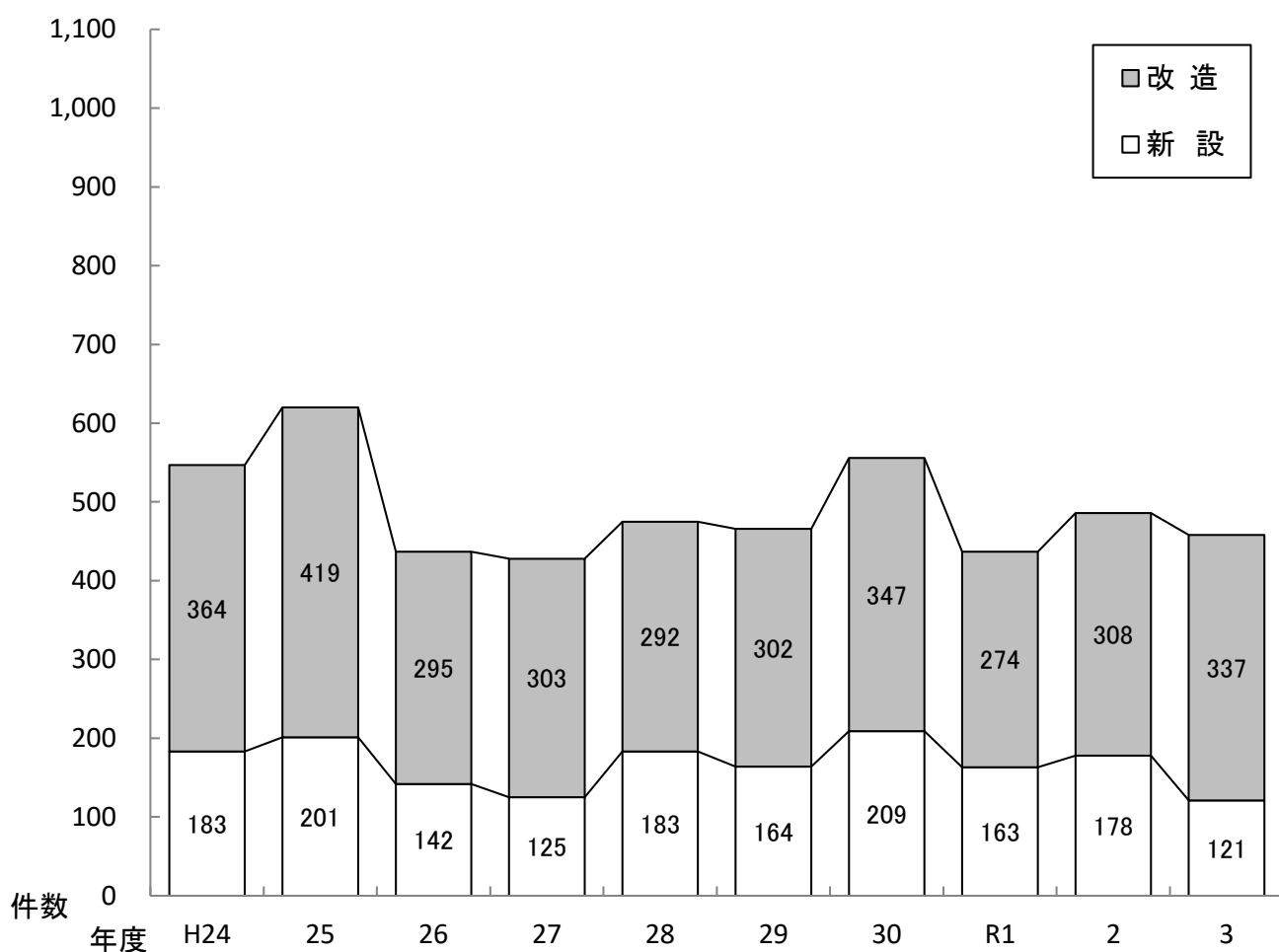
2	-	100	85.95	2	1	12	12.59	2	2.60	-	-
3	-	85	22.4	3	0.6	8	0.6	3	1.8	-	-

給水管										備考
管上		分水栓		止水栓		量水器		その他		
件数	防止水量	件数	防止水量	件数	防止水量	件数	防止水量	件数	防止水量	
35	14.60	-	-	-	-	7	0.70	2	0.90	◇夜間最小流量による工区選別 ◇漏水監視装置による管路選別 ◇相関調査・弁栓音聴・戸別音聴・路面音聴 (委託)
13	4.62	-	-	4	0.48	1	0.01	-	-	同上
13	8.59	-	-	1	0.30	2	0.09	17	-	同上
10	8.36	-	-	1	0.03	8	1.02	18	-	同上
14	17.84	-	-	-	-	-	-	5	-	同上
13	13.20	-	-	-	-	-	-	-	-	同上
12	11.87	-	-	-	-	-	-	4	3.10	同上
12	5.82	-	-	1	-	-	-	1	1.00	同上
52	3.10	-	-	-	-	-	-	-	-	◇夜間最小流量による工区選別 ◇漏水監視装置による管路選別 ◇相関調査・弁栓音聴・戸別音聴・路面音聴 (直営)
11	6.60	-	-	1.0	0.01	-	-	1.0	0.60	◇夜間最小流量による工区選別 ◇漏水監視装置による管路選別(委託) ◇相関調査・弁栓音聴・戸別音聴・路面音聴 (直営)
48	57.233	-	-	24	1.12	2	8.01	10	3.39	※突発的漏水量は平均0.6m ³ /hと評価
51	16.9	-	-	14	0.1	-	-	6	2.4	※突発的漏水量は平均0.6m ³ /hと評価

(4) 給水装置工事件数

(単位:件)

区分	年度	平成	25	26	27	28	29	30	令和	2	3
		24							元		
新 設	東地区	94	57	62	52	73	72	77	101	61	57
	西地区	89	144	80	73	110	92	132	62	117	64
	計	183	201	142	125	183	164	209	163	178	121
改 造	東地区	206	245	147	169	156	137	144	140	145	182
	西地区	158	174	148	134	136	165	203	134	163	155
	計	364	419	295	303	292	302	347	274	308	337
合 計	東地区	300	302	209	221	229	209	221	241	206	239
	西地区	247	318	228	207	246	257	335	196	280	219
	計	547	620	437	428	475	466	556	437	486	458



(5) 給水装置修繕件数

(単位:件)

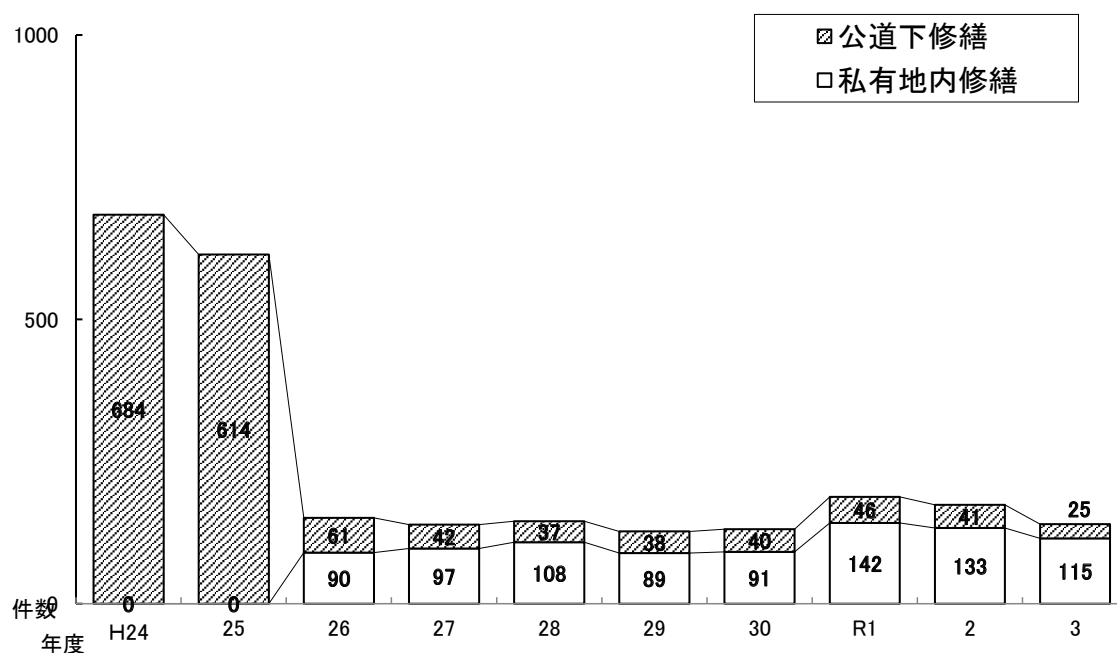
年度 種別		平成 24	25	26	27	28	29	30	令和 元	2	3
主な漏水修理	分水栓	7	7	0	0	3	2	6	0	3	2
	GP	2	4	2	3	4	8	6	3	3	1
	VP	36	46	27	24	25	30	24	30	22	33
	LP	28	32	19	9	11	3	11	6	7	0
	その他管種	—	—	—	1	1	3	—	4	18	0
	止水栓	19	16	10	3	2	24	15	39	36	35
	小計	92	105	58	40	46	70	62	82	89	71
維持管理修繕	止水栓	125	76	45	66	62	29	37	59	54	34
	メーター	60	13	5	2	6	5	2	1	4	2
	メーターボックス	15	30	18	11	18	8	16	16	16	16
	その他	50	83	25	20	43	27	20	10	11	17
	小計	250	202	93	99	129	69	75	86	85	69
合計	342	307	151	139	175	139	137	168	174	140	

G P : 鋼管 V P : 塩化ビニル管 L P : 鉛管

年度 種別	平成 24	25	26	27	28	29	30	令和 元	2	3
公道下修繕	684	614	61	42	37	38	40	46	41	25
私有地内修繕	0	0	90	97	108	89	91	142	133	115
合計	684	614	151	139	145	127	131	188	174	140

※H26以後集計項目修正（2次側使用者負担工事等を除く）

※H30から簡易水道統合



(6) 給・配水管修繕費

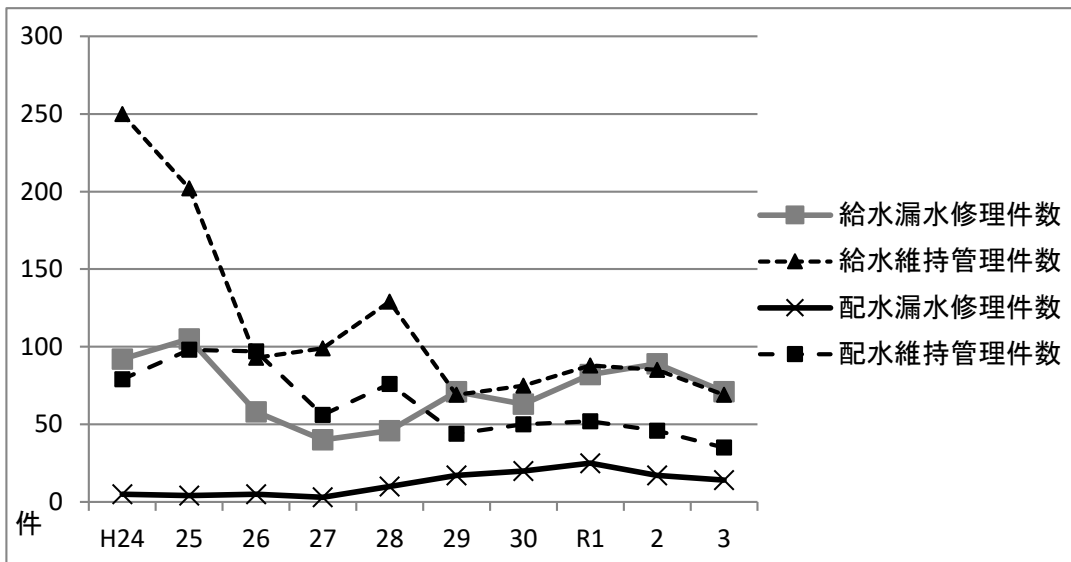
種別		年度	平成 24	25	26	27	28
給水装置	漏水修理	件数	92	105	58	40	46
		費用	11,896,400	6,950,500	8,335,000	4,921,600	7,997,200
	その他維持管理	件数	250	202	93	99	129
	費用	4,830,060	5,356,600	5,991,600	4,398,700	4,984,400	
	計	件数	342	307	151	139	175
		費用	16,726,460	12,307,100	14,326,600	9,320,300	12,981,600
配水管	漏水修理	件数	5	4	5	3	10
		費用	678,100	364,700	938,600	604,000	5,347,500
	その他維持管理	件数	79	98	97	56	76
	費用	6,841,800	8,712,600	10,401,100	5,025,600	7,522,100	
	計	件数	84	102	102	59	86
		費用	7,519,900	9,077,300	11,339,700	5,629,600	12,869,600
維持修繕費合計			24,246,360	21,384,400	25,666,300	14,949,900	25,851,200

※給水装置漏水修理費用にはその他維持管理費用が複合的に含まれることがある

※配水管漏水修理には、ドレン漏水閉止などの直営防止件数は含まない

※H30から旧簡水完全移行

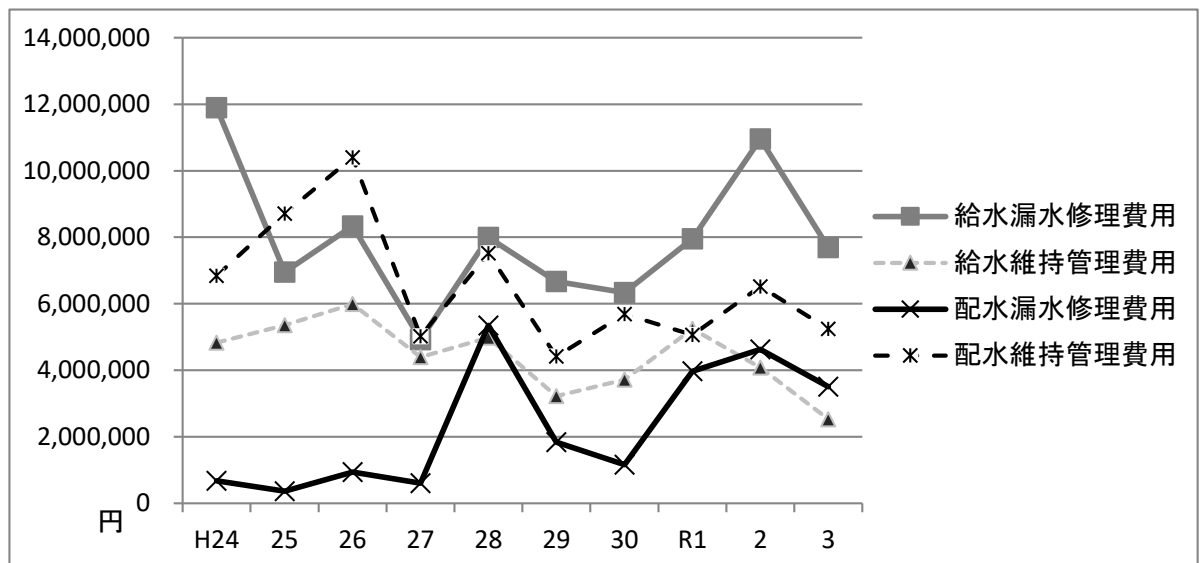
漏水修理件数及び維持管理工事件数の推移



(単位:件・円)

29	30	令和 元	2	3
71	63	82	89	71
6,667,200	6,339,100	7,953,900	10,957,540	7,686,900
69	75	88	85	69
3,223,800	3,713,900	5,247,500	4,081,990	2,531,300
140	138	170	174	140
9,891,000	10,053,000	13,201,400	15,039,530	10,218,200
17	20	25	16	14
1,841,100	1,159,400	3,976,100	4,278,120	3,501,740
44	50	52	46	35
4,412,600	5,685,900	5,066,300	6,517,280	5,245,350
61	70	77	62	49
6,253,700	6,845,300	9,042,400	10,795,400	8,747,090
16,144,700	16,898,300	22,243,800	25,834,930	18,965,290

修繕費用の推移



(7) 水質検査成績表

① 原水(水質基準項目・水道法第4条関連)

検査項目	水系	上福井浄水場				与保呂浄水場 岸谷系統			
		最高	最低	平均	検査回数	最高	最低	平均	検査回数
気 温 (°C)		26.0	3.0	14.8	12	29.0	4.5	17.0	12
水 温 (°C)		29.6	6.9	18.0	12	23.6	5.5	15.1	12
1 一 般 細 菌		92	5	44	12	23	0	7	12
2 大 腸 菌		(+)	(-)	11 (+)	12	(+)	(-)	10 (+)	12
3 カドミウム及びその化合物		—	—	0.0003未満	1	—	—	0.0003未満	1
4 水 銀 及 び そ の 化 合 物		—	—	0.00005未満	1	—	—	0.00005未満	1
5 セ レ ン 及 び そ の 化 合 物		—	—	0.001未満	1	—	—	0.001未満	1
6 鉛 及 び そ の 化 合 物		—	—	0.001未満	1	—	—	0.001未満	1
7 ヒ 素 及 び そ の 化 合 物		—	—	0.001	1	—	—	0.001未満	1
8 六 価 ク ロ ム 化 合 物		—	—	0.002未満	1	—	—	0.002未満	1
9 亜 硝 酸 態 窒 素		—	—	0.004未満	1	—	—	0.004未満	1
10 シアン化物イオン及び塩化シアン		—	—	0.001未満	1	—	—	0.001未満	1
11 硝酸態窒素及び亜硝酸態窒素		0.70	0.50	0.63	4	0.70	0.50	0.63	4
12 フ ッ 素 及 び そ の 化 合 物		0.10	0.08未満	0.08未満	4	0.10	0.08未満	0.08未満	4
13 ホ ウ 素 及 び そ の 化 合 物		—	—	0.03	1	—	—	0.07	1
14 四 塩 化 炭 素		—	—	0.0002未満	1	—	—	0.0002未満	1
15 1 , 4 - ジ オ キ サ ン		—	—	0.005未満	1	—	—	0.005未満	1
16 シス-1,2-ジクロロエチレン及びトランス-1,2-ジクロロエチレン		—	—	0.004未満	1	—	—	0.004未満	1
17 ジ ク ロ ロ メ タ ン		—	—	0.002未満	1	—	—	0.002未満	1
18 テ ト ラ ク ロ ロ エ チ レ ン		—	—	0.001未満	1	—	—	0.001未満	1
19 ト リ ク ロ ロ エ チ レ ン		—	—	0.001未満	1	—	—	0.001未満	1
20 ベ ン ゼ ン		—	—	0.001未満	1	—	—	0.001未満	1
32 亜 鉛 及 び そ の 化 合 物		—	—	0.03	1	—	—	0.01未満	1
33 アルミニウム及びその化合物		0.45	0.02未満	0.09	12	0.14	0.02未満	0.04	4
34 鉄 及 び そ の 化 合 物		0.12	0.06	0.09	2	0.21	0.03未満	0.09	4
35 銅 及 び そ の 化 合 物		—	—	0.01未満	1	—	—	0.01未満	1
36 ナトリウム及びその化合物		—	—	36.0	1	—	—	11.0	1
37 マ ン ガ ン 及 び そ の 化 合 物		0.008	0.005未満	0.005未満	4	0.032	0.005未満	0.014	4
38 塩 化 物 イ オ ン		28.0	8.1	15.3	12	8.7	6.5	7.8	12
39 カルシウム・マグネシウム等(硬度)		54	23	36	4	37	29	32	4
40 蒸 発 残 留 物		110	60	88	4	80	60	70	4
41 陰 イ オ ン 界 面 活 性 剤		—	—	0.02未満	1	—	—	0.02未満	1
42 ジ ェ オ ス ミ ン		0.000002	0.000001未満	0.000001未満	12	0.000003	0.000001未満	0.000001	8
43 2-メチルイソボルネオール		0.000001未満	0.000001未満	0.000001未満	12	0.000001未満	0.000001未満	0.000001未満	8
44 非 イ オ ン 界 面 活 性 剤		—	—	0.005未満	1	—	—	0.005未満	1
45 フ ェ ノ ー ル 類		—	—	0.0014	1	—	—	0.0005未満	1
46 有 機 物 (全 有 機 炭 素 (TOC) の 量)		1.9	0.6	0.9	12	1.2	0.5	0.8	12
47 p H 値		7.5	7.1	7.3	12	7.3	7.1	7.2	12
49 臭 気		—	—	微土臭	12	—	—	微土臭	12
50 色 度		25	6	11	12	20	3	7	12
51 濁 度		9.4	1.2	4.0	12	6.1	0.5	1.8	12

※No.21～31は消毒副生成物の項目であり、原水では未実施。No.48「味」も原水未実施項目。

(単位:mg/l)

与保呂浄水場 桂系統				地頭浄水場				大丹生千歳浄水場			
最高	最低	平均	検査回数	最高	最低	平均	検査回数	最高	最低	平均	検査回数
29.0	4.5	17.0	12	31.0	0.0	16.8	12	26.5	4.0	16.6	12
20.2	6.9	13.6	12	16.8	15.7	16.2	12	17.3	15.1	16.2	12
89	0	12	12	0	0	0	12	0	0	0	12
(+)	(-)	11(+)	12	(-)	(-)	(-)	12	(-)	(-)	(-)	12
—	—	0.0003未満	1	—	—	0.0003未満	1	—	—	0.0003未満	1
—	—	0.00005未満	1	—	—	0.00005未満	1	—	—	0.00005未満	1
—	—	0.001未満	1	—	—	0.001未満	1	—	—	0.001未満	1
—	—	0.001未満	1	—	—	0.001未満	1	—	—	0.001未満	1
—	—	0.001未満	1	—	—	0.001未満	1	—	—	0.001未満	1
—	—	0.002未満	1	—	—	0.002未満	1	—	—	0.005未満	1
—	—	0.004未満	1	—	—	0.004未満	1	—	—	0.004未満	1
—	—	0.001未満	1	—	—	0.001未満	1	—	—	0.001未満	1
1.00	0.50	0.70	4	0.90	0.60	0.70	4	0.50	0.40	0.45	4
0.09	0.08未満	0.08未満	4	0.08未満	0.08未満	0.08未満	4	0.08未満	0.08未満	0.08未満	4
—	—	0.02	1	—	—	0.04	1	—	—	0.03	1
—	—	0.0002未満	1	—	—	0.0002未満	1	—	—	0.0002未満	1
—	—	0.005未満	1	—	—	0.005未満	1	—	—	0.005未満	1
—	—	0.004未満	1	—	—	0.004未満	1	—	—	0.004未満	1
—	—	0.002未満	1	—	—	0.002未満	1	—	—	0.002未満	1
—	—	0.001未満	1	—	—	0.001未満	1	—	—	0.001未満	1
—	—	0.001未満	1	—	—	0.001未満	1	—	—	0.001未満	1
—	—	0.001未満	1	—	—	0.001未満	1	—	—	0.001未満	1
—	—	0.02	1	—	—	0.01	1	—	—	0.01	1
0.21	0.02未満	0.05	4	—	—	0.02未満	1	—	—	0.02未満	1
0.43	0.03未満	0.12	4	—	—	0.03未満	1	—	—	0.04	1
—	—	0.01未満	1	—	—	0.01未満	1	—	—	0.01未満	1
—	—	12.0	1	—	—	8.1	1	—	—	5.5	1
0.180	0.005未満	0.045	4	—	—	0.005未満	1	—	—	0.005未満	1
8.5	6.0	7.5	12	12.0	9.6	10.7	12	12.0	11.0	11.4	12
35	19	26	4	—	—	41	1	—	—	22	1
70	60	63	4	—	—	110	1	—	—	70	1
—	—	0.02未満	1	—	—	0.02未満	1	—	—	0.02未満	1
0.000001	0.000001未満	0.000001未満	8	—	—	0.000001未満	1	—	—	0.000001未満	1
0.000001未満	0.000001未満	0.000001未満	8	—	—	0.000001未満	1	—	—	0.000001未満	1
—	—	0.005未満	1	—	—	0.005未満	1	—	—	0.005未満	1
—	—	0.0005未満	1	—	—	0.0005未満	1	—	—	0.00	1
1.1	0.3	0.5	12	0.3	0.3未満	0.3未満	12	0.3未満	0.3未満	0.3未満	12
7.3	6.9	7.1	12	7.3	6.9	7.1	12	7.0	6.5	6.7	12
—	—	微土臭	12	—	—	異常なし	12	—	—	異常なし	12
24	2.0	5	12	1未満	1未満	1未満	12	1未満	1未満	1未満	12
6.9	0.2	1.2	12	0.1未満	0.1未満	0.1未満	12	0.1未満	0.1未満	0.1未満	12

① 原水(水質基準項目・水道法第4条関連)

検査項目	水系	三浜浄水場				小橋浄水場			
		最高	最低	平均	検査回数	最高	最低	平均	検査回数
	気 温 (°C)	26.2	4.5	17.2	12	26.0	3.5	17.0	12
	水 温 (°C)	19.1	7.2	13.6	12	24.2	6.3	14.1	12
1	一 般 細 菌	23	0	7	12	36	1	12	12
2	大 腸 菌	(+)	(+)	12 (+)	12	(+)	(+)	9 (+)	12
3	カドミウム及びその化合物	—	—	0.0003未満	1	—	—	0.0003未満	1
4	水 銀 及 び そ の 化 合 物	—	—	0.00005未満	1	—	—	0.00005未満	1
5	セ レ ン 及 び そ の 化 合 物	—	—	0.001未満	1	—	—	0.001未満	1
6	鉛 及 び そ の 化 合 物	—	—	0.001未満	1	—	—	0.001未満	1
7	ヒ 素 及 び そ の 化 合 物	—	—	0.004	1	—	—	0.001未満	1
8	六 価 ク ロ ム 化 合 物	—	—	0.002未満	1	—	—	0.002未満	1
9	亜 硝 酸 態 窒 素	—	—	0.004未満	1	—	—	0.004未満	1
10	シアン化物イオン及び塩化シアン	—	—	0.001未満	1	—	—	0.001未満	1
11	硝 酸 態 窒 素 及 び 亜 硝 酸 態 窒 素	0.20	0.1未満	0.08	4	0.30	0.1未満	0.18	4
12	フ ッ 素 及 び そ の 化 合 物	0.08未満	0.08未満	0.08未満	4	0.08未満	0.08未満	0.08未満	4
13	ホ ウ 素 及 び そ の 化 合 物	—	—	0.02未満	1	—	—	0.02未満	1
14	四 塩 化 炭 素	—	—	0.0002未満	1	—	—	0.0002未満	1
15	1, 4- ジ オ キ サ ン	—	—	0.005未満	1	—	—	0.005未満	1
16	シス-1,2-ジクロロエチレン及びトランス-1,2-ジクロロエチレン	—	—	0.004未満	1	—	—	0.004未満	1
17	ジ ク ロ ロ メ タ ン	—	—	0.002未満	1	—	—	0.002未満	1
18	テ ト ラ ク ロ ロ エ チ レ ン	—	—	0.001未満	1	—	—	0.001未満	1
19	ト リ ク ロ ロ エ チ レ ン	—	—	0.001未満	1	—	—	0.001未満	1
20	ベ ン ゼ ン	—	—	0.001未満	1	—	—	0.001未満	1
32	亜 鉛 及 び そ の 化 合 物	—	—	0.01未満	1	—	—	0.01	1
33	ア ル ミ ニ ウ ム 及 び そ の 化 合 物	—	—	0.21	1	—	—	0.10	1
34	鉄 及 び そ の 化 合 物	—	—	0.23	1	—	—	0.11	1
35	銅 及 び そ の 化 合 物	—	—	0.01未満	1	—	—	0.01未満	1
36	ナ ト リ ウ ム 及 び そ の 化 合 物	—	—	5.1	1	—	—	8.7	1
37	マ ン ガ ン 及 び そ の 化 合 物	—	—	0.023	1	—	—	0.008	1
38	塩 化 物 イ オ ン	40.0	9.9	13.2	12	14.0	12.0	13.5	12
39	カルシウム・マグネシウム等(硬度)	—	—	27	1	—	—	16	1
40	蒸 発 残 留 物	—	—	90	1	—	—	60	1
41	陰 イ オ ン 界 面 活 性 剤	—	—	0.02未満	1	—	—	0.02未満	1
42	ジ ェ オ ス ミ ン	—	—	0.000001未満	1	—	—	0.000001未満	1
43	2-メチルイソボルネオール	—	—	0.000001未満	1	—	—	0.000001未満	1
44	非 イ オ ン 界 面 活 性 剤	—	—	0.01	1	—	—	0.005未満	1
45	フ ェ ノ ー ル 類	—	—	0.0005未満	1	—	—	0.0005未満	1
46	有 機 物 (全 有 機 炭 素 (TOC) の 量)	1.2	0.3未満	0.4	12	1.4	0.4	0.6	12
47	p H 値	7.6	6.4	7.4	12	7.5	7.2	7.3	12
49	臭 気	—	—	異常なし	12	—	—	異常なし	12
50	色 度	20	5	12	12	19	3	9	12
51	濁 度	13.0	1.8	6.0	12	9.9	0.6	3.6	12

※No.21～31は消毒副生成物の項目であり、原水では未実施。No.48「味」も原水未実施項目。

(単位:mg/L)

西方寺浄水場				志高浄水場				佐波賀浄水場			
最高	最低	平均	検査回数	最高	最低	平均	検査回数	最高	最低	平均	検査回数
29.0	1.0	16.3	12	31.0	1.5	17.5	12	29.0	2.5	18.2	12
20.1	11.7	16.1	12	15.4	14.3	14.8	12	17.2	15.3	16.0	12
0	0	0	12	0	0	0	12	0	0	0	12
(-)	(-)	(-)	12	(-)	(-)	(-)	12	(+)	(-)	1(+)	12
—	—	0.0003未満	1	—	—	0.0003未満	1	—	—	0.0003未満	1
—	—	0.00005未満	1	—	—	0.00005未満	1	—	—	0.00005未満	1
—	—	0.001未満	1	—	—	0.001未満	1	—	—	0.001未満	1
—	—	0.001未満	1	—	—	0.001未満	1	—	—	0.001未満	1
—	—	0.001未満	1	—	—	0.001未満	1	—	—	0.001未満	1
—	—	0.002未満	1	—	—	0.002未満	1	—	—	0.002未満	1
—	—	0.004未満	1	—	—	0.004未満	1	—	—	0.004未満	1
—	—	0.001未満	1	—	—	0.001未満	1	—	—	0.001未満	1
0.80	0.50	0.68	4	0.70	0.40	0.58	4	0.20	0.1未満	0.10	4
0.08未満	0.08未満	0.08未満	4	0.11	0.08未満	0.08未満	4	0.13	0.09	0.12	4
—	—	0.02	1	—	—	0.02未満	1	—	—	0.03	1
—	—	0.0002未満	1	—	—	0.0002未満	1	—	—	0.0002未満	1
—	—	0.005未満	1	—	—	0.005未満	1	—	—	0.005未満	1
—	—	0.004未満	1	—	—	0.004未満	1	—	—	0.004未満	1
—	—	0.002未満	1	—	—	0.002未満	1	—	—	0.002未満	1
—	—	0.001未満	1	—	—	0.001未満	1	—	—	0.001未満	1
—	—	0.001未満	1	—	—	0.001未満	1	—	—	0.001未満	1
—	—	0.001未満	1	—	—	0.001未満	1	—	—	0.001未満	1
—	—	0.01未満	1	—	—	0.02	1	—	—	0.01未満	1
—	—	0.02未満	1	—	—	0.02未満	1	—	—	0.02未満	12
—	—	0.03未満	1	—	—	0.03未満	1	—	—	0.04	1
—	—	0.01未満	1	—	—	0.01未満	1	—	—	0.01未満	1
—	—	6.3	1	—	—	6.8	1	—	—	8.0	1
—	—	0.005未満	1	—	—	0.005未満	1	—	—	0.005未満	1
8.5	6.9	7.5	12	6.9	5.9	6.5	12	15.0	14.0	14.3	12
—	—	28	1	—	—	25	1	—	—	40	1
—	—	80	1	—	—	70	1	—	—	90	1
—	—	0.02未満	1	—	—	0.02未満	1	—	—	0.02未満	1
—	—	0.000001未満	1	—	—	0.000001未満	1	—	—	0.000001未満	1
—	—	0.000001未満	1	—	—	0.000001未満	1	—	—	0.000001未満	1
—	—	0.005未満	1	—	—	0.005未満	1	—	—	0.005未満	1
—	—	0.0005未満	1	—	—	0.0005未満	1	—	—	0.0005未満	1
0.0	0.3未満	0.3未満	12	0.3未満	0.3未満	0.3未満	12	0.3未満	0.3未満	0.3未満	12
7.0	6.7	6.8	12	7.0	6.9	7.0	12	7.1	6.6	7.0	12
—	—	異常なし	12	—	—	異常なし	12	—	—	異常なし	12
1未満	1未満	1未満	12	1未満	1未満	1未満	12	2	1未満	1未満	12
0.1未満	0.1未満	0.1未満	12	0.1未満	0.1未満	0.1未満	12	0.1	0.1未満	0.1未満	12

① 原水(水質基準項目・水道法第4条関連)

検査項目	水系	瀬崎浄水場				八戸地浄水場			
		最高	最低	平均	検査回数	最高	最低	平均	検査回数
	気 温 (°C)	26.5	2.5	16.4	12	28.2	-1.0	15.7	12
	水 温 (°C)	24.3	9.8	17.2	12	18.8	7.3	15.1	12
1	一 般 細 菌	25	0	6	12	0	0	0	12
2	大 腸 菌	(+)	(-)	10 (+)	12	(+)	(-)	3 (+)	12
3	カドミウム及びその化合物	—	—	0.0003未満	1	—	—	0.0003未満	1
4	水 銀 及 び そ の 化 合 物	—	—	0.00005未満	1	—	—	0.00005未満	1
5	セ レ ン 及 び そ の 化 合 物	—	—	0.001未満	1	—	—	0.001未満	1
6	鉛 及 び そ の 化 合 物	—	—	0.001未満	1	—	—	0.001未満	1
7	ヒ 素 及 び そ の 化 合 物	—	—	0.005	1	—	—	0.001未満	1
8	六 価 ク ロ ム 化 合 物	—	—	0.002未満	1	—	—	0.002未満	1
9	亜 硝 酸 態 窒 素	—	—	0.004未満	1	—	—	0.004未満	1
10	シアン化物イオン及び塩化シアン	—	—	0.001未満	1	—	—	0.001未満	1
11	硝酸態窒素及び亜硝酸態窒素	0.60	0.40	0.50	4	0.50	0.40	0.48	4
12	フッ素及びその化合物	0.08未満	0.08未満	0.08未満	4	0.10	0.08未満	0.08未満	4
13	ホウ素及びその化合物	—	—	0.02未満	1	—	—	0.04	1
14	四 塩 化 炭 素	—	—	0.0002未満	1	—	—	0.0002未満	1
15	1, 4- ジ オ キ サ ン	—	—	0.005未満	1	—	—	0.005未満	1
16	シス-1,2-ジクロロエチレン及びトランス-1,2-ジクロロエチレン	—	—	0.004未満	1	—	—	0.004未満	1
17	ジ ク ロ ロ メ タ ン	—	—	0.002未満	1	—	—	0.002未満	1
18	テ ト ラ ク ロ ロ エ チ レ ン	—	—	0.001未満	1	—	—	0.001未満	1
19	ト リ ク ロ ロ エ チ レ ン	—	—	0.001未満	1	—	—	0.001未満	1
20	ベ ン ゼ ン	—	—	0.001未満	1	—	—	0.001未満	1
32	亜鉛及びその化合物	—	—	0.02	1	—	—	0.02	1
33	アルミニウム及びその化合物	—	—	0.24	1	—	—	0.02未満	1
34	鉄 及 び そ の 化 合 物	—	—	0.46	1	—	—	0.03未満	1
35	銅 及 び そ の 化 合 物	—	—	0.01未満	1	—	—	0.01未満	1
36	ナトリウム及びその化合物	—	—	8.2	1	—	—	6.3	1
37	マンガン及びその化合物	—	—	0.021	1	—	—	0.005未満	1
38	塩 化 物 イ オ ン	16.0	14.0	14.9	12	8.3	7.0	7.8	12
39	カルシウム・マグネシウム等(硬度)	—	—	27	1	—	—	20	1
40	蒸 発 残 留 物	—	—	70	1	—	—	70	1
41	陰 イ オ ン 界 面 活 性 剤	—	—	0.02未満	1	—	—	0.02未満	1
42	ジ エ オ ス ミ ン	—	—	0.000001未満	1	—	—	0.000001未満	1
43	2-メチルイソボルネオール	—	—	0.000001未満	1	—	—	0.000001未満	1
44	非 イ オ ン 界 面 活 性 剤	—	—	0.005未満	1	—	—	0.005未満	1
45	フ ェ ノ ー ル 類	—	—	0.0005未満	1	—	—	0.0005未満	1
46	有機物(全有機炭素(TOC)の量)	0.5	0.3未満	0.3未満	12	0.3	0.3未満	0.3未満	12
47	p H 値	7.2	6.5	6.8	12	7.0	6.7	6.8	12
49	臭 気	—	—	異常なし	12	—	—	異常なし	12
50	色 度	8	2	6	12	1	1未満	1未満	12
51	濁 度	8.3	0.4	3.9	12	0.1未満	0.1未満	0.1未満	12

※No.21～31は消毒副生成物の項目であり、原水では未実施。No.48「味」も原水未実施項目。

(単位:mg/ℓ)

岡田由里浄水場				桑飼浄水場				真倉浄水場			
最高	最低	平均	検査回数	最高	最低	平均	検査回数	最高	最低	平均	検査回数
30.0	1.5	17.4	12	28.5	1.0	15.6	12	31.0	3.0	18.8	12
17.1	15.5	16.3	12	17.8	14.3	16.2	12	21.4	9.5	15.5	12
0	0	0	12	0	0	0	12	0	0	0	12
(-)	(-)	(-)	12	(-)	(-)	(-)	12	(-)	(-)	(-)	12
—	—	0.0003未満	1	—	—	0.0003未満	1	—	—	0.0003未満	1
—	—	0.00005未満	1	—	—	0.00005未満	1	—	—	0.00005未満	1
—	—	0.001未満	1	—	—	0.001未満	1	—	—	0.001未満	1
—	—	0.001未満	1	—	—	0.001未満	1	—	—	0.001未満	1
—	—	0.001未満	1	—	—	0.001未満	1	—	—	0.001未満	1
—	—	0.002未満	1	—	—	0.002未満	1	—	—	0.002未満	1
—	—	0.004未満	1	—	—	0.004未満	1	—	—	0.004未満	1
—	—	0.001未満	1	—	—	0.001未満	1	—	—	0.001未満	1
0.50	0.30	0.45	4	0.30	0.1未満	0.18	4	0.60	0.40	0.53	4
0.08未満	0.08未満	0.08未満	4	0.08未満	0.08未満	0.08未満	4	0.08	0.08未満	0.08未満	4
—	—	0.02未満	1	—	—	0.06	1	—	—	0.02	1
—	—	0.0002未満	1	—	—	0.0002未満	1	—	—	0.0002未満	1
—	—	0.005未満	1	—	—	0.005未満	1	—	—	0.005未満	1
—	—	0.004未満	1	—	—	0.004未満	1	—	—	0.004未満	1
—	—	0.002未満	1	—	—	0.002未満	1	—	—	0.002未満	1
—	—	0.001未満	1	—	—	0.001未満	1	—	—	0.001未満	1
—	—	0.001未満	1	—	—	0.001未満	1	—	—	0.001未満	1
—	—	0.001未満	1	—	—	0.001未満	1	—	—	0.001未満	1
—	—	0.01	1	—	—	0.02	1	—	—	0.03	1
—	—	0.02未満	1	—	—	0.02未満	1	—	—	0.02未満	1
—	—	0.04	1	—	—	0.03	1	—	—	0.03未満	1
—	—	0.01未満	1	—	—	0.01未満	1	—	—	0.01未満	1
—	—	7.4	1	—	—	9.3	1	—	—	9.2	1
—	—	0.005未満	1	—	—	0.005未満	1	—	—	0.005未満	1
8.2	7.2	7.9	12	11.0	9.5	10.4	12	13.0	7.9	9.7	12
—	—	31	1	—	—	56	1	—	—	45	1
—	—	80	1	—	—	130	1	—	—	80	1
—	—	0.02未満	1	—	—	0.02未満	1	—	—	0.02未満	1
—	—	0.000001未満	1	—	—	0.000001未満	1	—	—	0.000001未満	1
—	—	0.000001未満	1	—	—	0.000001未満	1	—	—	0.000001未満	1
—	—	0.005未満	1	—	—	0.005未満	1	—	—	0.005未満	1
—	—	0.0005未満	1	—	—	0.0005未満	1	—	—	0.0016	1
0.3未満	0.3未満	0.3未満	12	0.3未満	0.3未満	0.3未満	12	0.4	0.3未満	0.3未満	12
6.9	6.7	6.8	12	7.3	7.1	7.2	12	7.0	6.7	6.9	12
—	—	異常なし	12	—	—	異常なし	12	—	—	異常なし	12
2	1未満	1未満	12	2	1未満	1未満	12	1未満	1未満	1未満	12
0.3	0.1未満	0.1未満	12	0.1	0.1未満	0.1未満	12	0.1未満	0.1未満	0.1未満	12

② 原水(水質管理目標設定項目・平成15年局長通知関連)

検査項目	水系	上福井浄水場				与保呂浄水場 岸谷系統			
		最高	最低	平均	検査回数	最高	最低	平均	検査回数
1	アンチモン及びその化合物	—	—	0.001未満	1	—	—	0.001未満	1
2	ウラン及びその化合物	—	—	0.0002未満	1	—	—	0.0002未満	1
3	ニッケル及びその化合物	—	—	0.005未満	1	—	—	0.005未満	1
5	1,2-ジクロロエタン	—	—	0.0004未満	1	—	—	0.0004未満	1
8	トルエン	—	—	0.04未満	1	—	—	0.04未満	1
9	フタル酸ジ(2-エチルヘキシル)	—	—	0.008未満	1	—	—	0.008未満	1
15	農薬類	—	—	0.010	1	—	—	—	0
17	カルシウム・マグネシウム等(硬度)	54	23	36	4	37	29	32	4
18	マンガン及びその化合物	0.008	0.005未満	0.005未満	2	0.03	0.005未満	0.014	4
19	遊離炭酸	3.5	1.8	2.5	12	4.2	1.8	2.7	12
20	1,1,1-トリクロロエタン	—	—	0.03未満	1	—	—	0.03未満	1
21	メチル-tert-ブチルエーテル	—	—	0.002未満	1	—	—	0.002未満	1
22	有機物等(過マンガン酸カリウム消費量)	—	—	2.5	1	—	—	3.8	1
23	臭気強度(TON)	—	—	1	1	—	—	2	1
24	蒸発残留物	110	60	88	4	80	60	70	4
25	濁度	9	1.2	4	12	6	0.5	1.8	12
26	pH値	7.5	7.1	7.3	12	7.3	7.1	7.2	12
27	腐食性(ランゲリア指数)	—	—	-1.3	1	—	—	-1.9	1
29	1,1-ジクロロエチレン	—	—	0.01未満	1	—	—	0.01未満	1
30	アルミニウム及びその化合物	0.45	0.02未満	0.09	12	0.14	0.02未満	0.04	4

※非表示のNo.10「亜塩素酸」、No.12「二酸化塩素」、No.13「ジクロロアセトニトリル」、No.14「抱水クロラール」、No.16「残留塩素」、No.28「従属栄養細菌」は未実施。
No.4、No.6、No.7、No.11は項目の削除による欠番。

③ 原水(クリプトスポリジウム等対策・平成19年水道課長通知関連)

検査項目	水系	上福井浄水場				与保呂浄水場 岸谷系統			
		最高	最低	平均	検査回数	最高	最低	平均	検査回数
	大腸菌(最確数)	33	10	18	4	93	4	27	4
	嫌気性芽胞菌	3	0	1	12	1	0	0	12
	クリプトスポリジウム	検出せず	検出せず	検出せず	4	検出せず	検出せず	検出せず	4
	ジアラジア	検出せず	検出せず	検出せず	4	検出せず	検出せず	検出せず	4

④ 原水(維持管理上の独自実施項目)

検査項目	水系	上福井浄水場				与保呂浄水場 岸谷系統			
		最高	最低	平均	検査回数	最高	最低	平均	検査回数
	電気伝導率	17.4	9.6	13.2	12	10.0	8.9	9.5	12
	アルカリ度	35	20	25.7	12	30	22	25.4	12
	酸度	4	2	2.8	12	5	2	3.2	12
	浸食性遊離炭酸	3.4	1.6	2.4	12	3.8	1.7	2.5	12
	COD	2.0	1.5	1.8	4	2.7	1.0未満	1.5	4
	BOD	1.3	1.0未満	1.0未満	4	1.5	1.1	1.3	4
	溶存酸素	12.0	6.1	8.9	4	12.1	6.6	9.0	4
	SS	7	1	4	4	5	1未満	2	4
	リン酸イオン	0.1未満	0.1未満	0.1未満	4	0.1未満	0.1未満	0.1未満	4
	硫酸イオン	12.0	6.3	9.0	4	5.3	5.1	5.2	4
	アンモニア態窒素	—	—	0.05未満	1	—	—	0.05未満	1
	全窒素	—	—	0.50	1	0.70	0.50	0.63	4
	全リン	—	—	0.04	1	0.02	0.01未満	0.01未満	4
	トリハロメタン生成能	—	—	0.04	1	—	—	—	0
	溶性ケイ酸	10.0	7.7	9.0	4	—	—	11.0	1
	生物	1380	399	671	6	5021	429	1572	6
	ダイオキシシン類	—	—	0.220	1	—	—	—	0
	ヨウ素 - 131	—	—	検出せず	1	—	—	—	0
	セシウム - 134	—	—	検出せず	1	—	—	—	0
	セシウム - 137	—	—	検出せず	1	—	—	—	0

※「生物」は1m³中の生物数。「電気伝導率」の単位は、mS/m、「ダイオキシシン類」の単位は、pg-TEQ/l

(単位:mg/l)

与保呂浄水場 桂系統				地頭浄水場				大丹生千歳浄水場			
最高	最低	平均	検査回数	最高	最低	平均	検査回数	最高	最低	平均	検査回数
—	—	0.001未満	1	—	—	0.001未満	1	—	—	0.001未満	1
—	—	0.0002未満	1	—	—	0.0002未満	1	—	—	0.0002未満	1
—	—	0.005未満	1	—	—	0.005未満	1	—	—	0.005未満	1
—	—	0.0004未満	1	—	—	0.0004未満	1	—	—	0.0004未満	1
—	—	0.04未満	1	—	—	0.04未満	1	—	—	0.04未満	1
—	—	0.008未満	1	—	—	0.008未満	1	—	—	0.008未満	1
—	—	—	0	—	—	—	0	—	—	—	0
35	19	26	4	—	—	41	1	—	—	22	1
0.180	0.005未満	0.045	4	—	—	0.005未満	1	—	—	0.005未満	1
5.1	1.8	3.1	12	6.0	4.4	4.9	4	12.0	7.6	9.9	4
—	—	0.03未満	1	—	—	0.03未満	1	—	—	0.03未満	1
—	—	0.002未満	1	—	—	0.002未満	1	—	—	0.002未満	1
—	—	2.7	1	—	—	0.5未満	1	—	—	0.5未満	1
—	—	2	1	—	—	1未満	1	—	—	1未満	1
70	60	63	4	—	—	110	1	—	—	70	1
6.9	0.2	1.2	12	0.1未満	0.1未満	0.1未満	12	0.1未満	0.1未満	0.1未満	12
7.3	6.9	7.1	12	7.3	6.9	7.1	12	7.0	6.5	6.7	12
—	—	-2.0	1	—	—	-2.5	1	—	—	-2.8	1
—	—	0.01未満	1	—	—	0.01未満	1	—	—	0.01未満	1
0.21	0.02未満	0.05	4	—	—	0.02未満	1	—	—	0.02未満	1

(単位:大腸菌:MPN/100ml、嫌気性芽胞菌:個/10ml、クリプトスポリジウム・ジアルジア:個/10l)

与保呂浄水場 桂系統				地頭浄水場				大丹生千歳浄水場			
最高	最低	平均	検査回数	最高	最低	平均	検査回数	最高	最低	平均	検査回数
57	1	20	4	1未満	1未満	1未満	4	1未満	1未満	1未満	4
1	0	0	12	0	0	0	12	0	0	0	12
検出せず	検出せず	検出せず	4	検出せず	検出せず	検出せず	4	検出せず	検出せず	検出せず	4
検出せず	検出せず	検出せず	4	検出せず	検出せず	検出せず	4	検出せず	検出せず	検出せず	4

(単位:mg/l)

与保呂浄水場 桂系統				地頭浄水場				大丹生千歳浄水場			
最高	最低	平均	検査回数	最高	最低	平均	検査回数	最高	最低	平均	検査回数
10.0	7.8	8.6	12	16.4	15.0	15.5	12	11.1	10.5	10.9	12
28	15	20.6	12	52	49	50.5	4	27	27	27.0	4
6	2	3.6	12	7	5	5.5	4	13	9	11.0	4
4.9	1.7	3.0	12	5.1	3.6	4.1	4	11.0	7.1	9.1	4
2.2	1.0未満	1.0未満	4	—	—	—	0	—	—	—	0
1.1	1.0未満	1.0未満	4	—	—	—	0	—	—	—	0
11.4	8.7	9.8	4	—	—	—	0	—	—	—	0
9	1未満	2	4	—	—	—	0	—	—	—	0
0.1未満	0.1未満	0.1未満	4	0.1未満	0.1未満	0.1未満	4	0.1未満	0.1未満	0.1未満	4
5.0	4.5	4.7	4	6.3	5.5	5.9	4	4.2	3.9	4.0	4
—	—	0.05未満	1	—	—	0.05未満	1	—	—	0.05未満	1
0.80	0.50	0.60	4	—	—	—	0	—	—	—	0
0.03	0.01未満	0.01未満	4	—	—	—	0	—	—	—	0
—	—	—	0	—	—	—	0	—	—	—	0
—	—	11.0	1	—	—	—	0	—	—	—	0
160	2	42	6	—	—	—	0	—	—	—	0
—	—	—	0	—	—	—	0	—	—	—	0
—	—	—	0	—	—	—	0	—	—	—	0
—	—	—	0	—	—	—	0	—	—	—	0
—	—	—	0	—	—	—	0	—	—	—	0

② 原水(水質管理目標設定項目・平成15年局長通知関連)

検査項目	水系	三浜浄水場				小橋浄水場			
		最高	最低	平均	検査回数	最高	最低	平均	検査回数
1 アンチモン及びその化合物		—	—	0.001未満	1	—	—	0.001未満	1
2 ウラン及びその化合物		—	—	0.0002未満	1	—	—	0.0002未満	1
3 ニッケル及びその化合物		—	—	0.005未満	1	—	—	0.005未満	1
5 1,2-ジクロロエタン		—	—	0.0004未満	1	—	—	0.0004未満	1
8 トルエン		—	—	0.04未満	1	—	—	0.04未満	1
9 フタル酸ジ(2-エチルヘキシル)		—	—	0.008未満	1	—	—	0.008未満	1
15 農薬類		—	—	—	0	—	—	—	0
17 カルシウム・マグネシウム等(硬度)		—	—	27	1	—	—	16	1
18 マンガン及びその化合物		—	—	0.023	1	—	—	0.008	1
19 遊離炭酸		11.0	1.2	4.0	4	3.7	1.8	2.3	4
20 1,1,1-トリクロロエタン		—	—	0.03未満	1	—	—	0.03未満	1
21 メチルセブチルエーテル		—	—	0.002未満	1	—	—	0.002未満	1
22 有機物等(過マンガン酸カリウム消費量)		—	—	7.6	1	—	—	4.7	1
23 臭気強度(TON)		—	—	1未満	1	—	—	1	1
24 蒸発残留物		—	—	90	1	—	—	60	1
25 濁度		13.0	1.8	6.0	12	9.9	0.6	3.6	12
26 pH値		7.6	6.4	7.4	12	7.5	7.2	7.3	12
27 腐食性(ランゲリア指数)		—	—	-1.9	1	—	—	-2.3	1
29 1,1-ジクロロエチレン		—	—	0.01未満	1	—	—	0.01未満	1
30 アルミニウム及びその化合物		—	—	0.21	1	—	—	0.10	1

※非表示のNo.10「亜塩素酸」、No.12「二酸化塩素」、No.13「ジクロロアセトニトリル」、No.14「抱水クロラール」、No.16「残留塩素」、No.28「従属栄養細菌」は未実施。
No.4、No.6、No.7、No.11は項目の削除による欠番。

③ 原水(クリプトスポリジウム等対策・平成19年水道課長通知関連)

検査項目	水系	三浜浄水場				小橋浄水場			
		最高	最低	平均	検査回数	最高	最低	平均	検査回数
大腸菌(最確数)		310	6	110	4	610	10	170	4
嫌気性芽胞菌		1	0	0	12	4	0	1	12
クリプトスポリジウム		—	—	—	0	検出せず	検出せず	検出せず	4
ジアルジーア		—	—	—	0	検出せず	検出せず	検出せず	4

④ 原水(維持管理上の独自実施項目)

検査項目	水系	三浜浄水場				小橋浄水場			
		最高	最低	平均	検査回数	最高	最低	平均	検査回数
電気伝導率		14.9	8.4	10.3	12	9.3	7.5	8.4	12
アルカリ度		30	7	21.8	4	15	10	12.8	4
酸度		12	1	4.5	4	4	2	2.5	4
浸食性遊離炭酸		10.0	1.1	3.6	4	3.6	1.7	2.2	4
COD		—	—	—	0	—	—	—	0
BOD		—	—	—	0	—	—	—	0
溶存酸素		—	—	—	0	—	—	—	0
SS		77	4.0	30	4	14	1未満	6	4
リン酸イオン		0.1未満	0.1未満	0.1未満	4	0.1未満	0.1未満	0.1未満	4
硫酸イオン		3.2	2.7	2.9	4	3.5	3.0	3.3	4
アンモニア態窒素		—	—	0.05未満	1	—	—	0.06	1
全窒素		—	—	—	0	—	—	—	0
全リン		—	—	—	0	—	—	—	0
トリハロメタン生成能		—	—	—	0	—	—	—	0
溶性ケイ酸		—	—	—	0	—	—	—	0
生物		—	—	—	0	—	—	—	0
ダイオキシシン類		—	—	—	0	—	—	—	0
ヨウ素 - 131		—	—	—	0	—	—	—	0
セシウム - 134		—	—	—	0	—	—	—	0
セシウム - 137		—	—	—	0	—	—	—	0

※「生物」は1ml中の生物数。「電気伝導率」の単位は、mS/m。「ダイオキシシン類」の単位は、pg-TEQ/l

② 原水(水質管理目標設定項目・平成15年局長通知関連)

検査項目	水系	瀬崎浄水場				八戸地浄水場			
		最高	最低	平均	検査回数	最高	最低	平均	検査回数
1	アンチモン及びその化合物	—	—	0.001未満	1	—	—	0.001未満	1
2	ウラン及びその化合物	—	—	0.0002未満	1	—	—	0.0002未満	1
3	ニッケル及びその化合物	—	—	0.005未満	1	—	—	0.005未満	1
5	1,2-ジクロロエタン	—	—	0.0004未満	1	—	—	0.0004未満	1
8	トルエン	—	—	0.04未満	1	—	—	0.04未満	1
9	フタル酸ジ(2-エチルヘキシル)	—	—	0.008未満	1	—	—	0.008未満	1
15	農薬類	—	—	—	0	—	—	—	0
17	カルシウム・マグネシウム等(硬度)	—	—	27	1	—	—	20	1
18	マンガン及びその化合物	—	—	0.021	1	—	—	0.005未満	1
19	遊離炭酸	6.2	3.5	4.9	4	7.0	4.8	6.1	4
20	1,1,1-トリクロロエタン	—	—	0.03未満	1	—	—	0.03未満	1
21	メチルセブチルエーテル	—	—	0.002未満	1	—	—	0.002未満	1
22	有機物等(過マンガン酸カリウム消費量)	—	—	3.4	1	—	—	0.5未満	1
23	臭気強度(TON)	—	—	1未満	1	—	—	1未満	1
24	蒸発残留物	—	—	70	1	—	—	70	1
25	濁度	8.3	0.4	3.9	12	0.1未満	0.1未満	0.1未満	12
26	pH値	7.2	6.5	6.8	12	7.0	6.7	6.8	12
27	腐食性(ランゲリア指数)	—	—	-2.7	1	—	—	-2.4	1
29	1,1-ジクロロエチレン	—	—	0.01未満	1	—	—	0.01未満	1
30	アルミニウム及びその化合物	—	—	0.24	1	—	—	0.02未満	1

※非表示のNo.10「亜塩素酸」、No.12「二酸化塩素」、No.13「ジクロロアセトニトリル」、No.14「抱水クロラール」、No.16「残留塩素」、No.28「従属栄養細菌」は未実施。
No.4、No.6、No.7、No.11は項目の削除による欠番。

③ 原水(クリプトスポリジウム等対策・平成19年水道課長通知関連)

検査項目	水系	瀬崎浄水場				八戸地浄水場			
		最高	最低	平均	検査回数	最高	最低	平均	検査回数
大腸菌(最確数)		42	1	12	6	1	1未満	1未満	4
嫌気性芽胞菌		2	0	0	0	0	0	0	12
クリプトスポリジウム		—	—	—	—	検出せず	検出せず	検出せず	4
ジアルジア		—	—	—	—	検出せず	検出せず	検出せず	4

④ 原水(維持管理上の独自実施項目)

検査項目	水系	瀬崎浄水場				八戸地浄水場			
		最高	最低	平均	検査回数	最高	最低	平均	検査回数
電気伝導率		12.2	11.1	11.7	12	9.4	8.2	8.8	12
アルカリ度		27	21	24.0	4	25	22	23.3	4
酸度		7	4	5.8	4	8	5	6.8	4
浸食性遊離炭酸		5.8	3.3	4.6	4	6.6	4.5	5.7	4
COD		—	—	—	0	—	—	—	0
BOD		—	—	—	0	—	—	—	0
溶存酸素		—	—	—	0	—	—	—	0
SS		—	—	—	0	—	—	—	0
リン酸イオン		0.1未満	0.1未満	0.1未満	4	0.1未満	0.1未満	0.1未満	4
硫酸イオン		5.5	4.6	4.9	4	3.5	3.3	3.5	4
アンモニア態窒素		—	—	0.05未満	1	—	—	0.05未満	1
全窒素		—	—	—	0	—	—	—	0
全リン		—	—	—	0	—	—	—	0
トリハロメタン生成能		—	—	—	0	—	—	—	0
溶性ケイ酸		—	—	—	0	—	—	—	0
生物		—	—	—	0	—	—	—	0
ダイオキシシン類		—	—	—	0	—	—	—	0
ヨウ素 - 131		—	—	—	0	—	—	—	0
セシウム - 134		—	—	—	0	—	—	—	0
セシウム - 137		—	—	—	0	—	—	—	0

※「生物」は1m³中の生物数。「電気伝導率」の単位は、mS/m。「ダイオキシシン類」の単位は、pg-TEQ/l

(単位:mg/l)

岡田由里浄水場				桑飼浄水場				真倉浄水場			
最高	最低	平均	検査回数	最高	最低	平均	検査回数	最高	最低	平均	検査回数
—	—	0.001未満	1	—	—	0.001未満	1	—	—	0.001未満	1
—	—	0.0002未満	1	—	—	0.0002未満	1	—	—	0.0002未満	1
—	—	0.005未満	1	—	—	0.005未満	1	—	—	0.005未満	1
—	—	0.0004未満	1	—	—	0.0004未満	1	—	—	0.0004未満	1
—	—	0.04未満	1	—	—	0.04未満	1	—	—	0.04未満	1
—	—	0.008未満	1	—	—	0.008未満	1	—	—	0.008未満	1
—	—	—	0	—	—	—	0	—	—	—	0
—	—	31	1	—	—	56	1	—	—	45	1
—	—	0.005未満	1	—	—	0.005未満	1	—	—	0.005未満	1
9.0	5.3	7.2	4	5.8	4.4	5.0	4	6.0	3.3	5.1	4
—	—	0.03未満	1	—	—	0.03未満	1	—	—	0.03未満	1
—	—	0.002未満	1	—	—	0.002未満	1	—	—	0.002未満	1
—	—	0.5未満	1	—	—	0.5未満	1	—	—	0.5未満	1
—	—	1未満	1	—	—	1未満	1	—	—	1未満	1
—	—	80	1	—	—	130	1	—	—	80	1
0.3	0.1未満	0.1未満	12	0.1	0.1未満	0.1未満	12	0.1未満	0.1未満	0.1未満	12
6.9	6.7	6.8	12	7.3	7.1	7.2	12	7.0	6.7	6.9	12
—	—	-2.3	1	—	—	-1.8	1	—	—	-2.0	1
—	—	0.01未満	1	—	—	0.01未満	1	—	—	0.01未満	1
—	—	0.02未満	1	—	—	0.02未満	1	—	—	0.02未満	1

(単位:大腸菌:MPN/100ml、嫌気性芽胞菌:個/10ml、クリプトスポリジウム・ジアルジア:個/10l)

岡田由里浄水場				桑飼浄水場				真倉浄水場			
最高	最低	平均	検査回数	最高	最低	平均	検査回数	最高	最低	平均	検査回数
1未満	1未満	1未満	4	1未満	1未満	1未満	4	1未満	1未満	1未満	4
0	0	0	12	0	0	0	12	0	0	0	12
検出せず	検出せず	検出せず	4	検出せず	検出せず	検出せず	4	検出せず	検出せず	検出せず	4
検出せず	検出せず	検出せず	4	検出せず	検出せず	検出せず	4	検出せず	検出せず	検出せず	4

(単位:mg/l)

岡田由里浄水場				桑飼浄水場				真倉浄水場			
最高	最低	平均	検査回数	最高	最低	平均	検査回数	最高	最低	平均	検査回数
12.0	11.0	11.4	12	19.6	16.5	18.6	12	14.0	11.9	12.9	12
38	36	37.0	4	74	66	71.8	4	45	27	36.5	4
10	6	8.0	4	7	5	6.0	4	7	4	5.8	4
8.2	4.7	6.5	4	4.2	3.0	3.6	4	5.2	3.1	4.5	4
—	—	—	0	—	—	—	0	—	—	—	0
—	—	—	0	—	—	—	0	—	—	—	0
—	—	—	0	—	—	—	0	—	—	—	0
—	—	—	0	—	—	—	0	—	—	—	0
0.1未満	0.1未満	0.1未満	4	0.1未満	0.1未満	0.1未満	4	0.1未満	0.1未満	0.1未満	4
3.7	3.5	3.7	4	5.1	4.8	5.0	4	6.9	6.0	6.4	4
—	—	0.05未満	1	—	—	0.05未満	1	—	—	0.05未満	1
—	—	—	0	—	—	—	0	—	—	—	0
—	—	—	0	—	—	—	0	—	—	—	0
—	—	—	0	—	—	—	0	—	—	—	0
—	—	—	0	—	—	—	0	—	—	—	0
—	—	—	0	—	—	—	0	—	—	—	0
—	—	—	0	—	—	—	0	—	—	—	0
—	—	—	0	—	—	—	0	—	—	—	0
—	—	—	0	—	—	—	0	—	—	—	0
—	—	—	0	—	—	—	0	—	—	—	0
—	—	—	0	—	—	—	0	—	—	—	0
—	—	—	0	—	—	—	0	—	—	—	0
—	—	—	0	—	—	—	0	—	—	—	0

⑤ 給水栓年間平均(水質基準項目・水道法第4条関連)

検査項目	採水地点	中筋小学校	検査回数	白杉	検査回数	東神崎	検査回数	清美ヶ丘	検査回数	白浜台ポンプ所	検査回数	朝来ポンプ所	検査回数
水 温 (°C)		17.8	12	17.5	12	18.4	12	18.5	12	17.9	12	17.7	12
1 一般細菌	菌	0	12	0	12	0	12	0	12	0	12	0	12
2 大腸菌	菌	(-)	12	(-)	12	(-)	12	(-)	12	(-)	12	(-)	12
3 カドミウム及びその化合物		0.0003未満	1	0.0003未満	1	0.0003未満	1	0.0003未満	1	0.0003未満	1	0.0003未満	1
4 水銀及びその化合物		0.00005未満	1	0.00005未満	1	0.00005未満	1	0.00005未満	1	0.00005未満	1	0.00005未満	1
5 セレン及びその化合物		0.001未満	1	0.001未満	1	0.001未満	1	0.001未満	1	0.001未満	1	0.001未満	1
6 鉛及びその化合物		0.001未満	1	0.001未満	1	0.001未満	1	0.001未満	1	0.001未満	1	0.001未満	1
7 ヒ素及びその化合物		0.001未満	1	0.001未満	1	0.001未満	1	0.001未満	1	0.001未満	1	0.001未満	1
8 六価クロム化合物		0.002未満	1	0.002未満	1	0.002未満	1	0.002未満	1	0.002未満	1	0.002未満	1
9 亜硝酸態窒素		0.004未満	1	0.004未満	1	0.004未満	1	0.004未満	1	0.004未満	1	0.004未満	1
10 シアン化物イオン及び塩化シアン		0.001未満	4	0.001未満	4	0.001未満	4	0.001未満	4	0.001未満	4	0.001未満	4
11 硝酸態窒素及び亜硝酸態窒素		0.60	12	0.58	12	0.58	12	0.60	12	0.63	12	0.60	12
12 フッ素及びその化合物		0.08未満	12	0.08未満	12	0.08未満	12	0.08未満	12	0.08未満	12	0.08未満	12
13 ホウ素及びその化合物		0.02未満	1	0.02未満	1	0.02	1	0.02未満	1	0.02未満	1	0.02未満	1
14 四塩化炭素		0.0002未満	1	0.0002未満	1	0.0002未満	1	0.0002未満	1	0.0002未満	1	0.0002未満	1
15 1,4-ジオキサン		0.005未満	1	0.005未満	1	0.005未満	1	0.005未満	1	0.005未満	1	0.005未満	1
16 シス-1,2-ジクロロエチレン及びトランス-1,2-ジクロロエチレン		0.004未満	1	0.004未満	1	0.004未満	1	0.004未満	1	0.004未満	1	0.004未満	1
17 ジクロロメタン		0.002未満	1	0.002未満	1	0.002未満	1	0.002未満	1	0.002未満	1	0.002未満	1
18 テトラクロロエチレン		0.001未満	1	0.001未満	1	0.001未満	1	0.001未満	1	0.001未満	1	0.001未満	1
19 トリクロロエチレン		0.001未満	1	0.001未満	1	0.001未満	1	0.001未満	1	0.001未満	1	0.001未満	1
20 ベンゼン		0.001未満	1	0.001未満	1	0.001未満	1	0.001未満	1	0.001未満	1	0.001未満	1
21 塩素酸		0.06未満	4	0.10	4	0.06未満	4	0.06未満	4	0.06未満	4	0.06未満	4
22 クロロ酢酸		0.002未満	4	0.002未満	4	0.002未満	4	0.002未満	4	0.002未満	4	0.002未満	4
23 クロロホルム		0.006	4	0.006未満	4	0.013	4	0.006未満	4	0.006未満	4	0.006未満	4
24 ジクロロ酢酸		0.003未満	4	0.003未満	4	0.003未満	4	0.003未満	4	0.003未満	4	0.003未満	4
25 ジブromクロロメタン		0.005	4	0.009	4	0.013	4	0.010	4	0.009	4	0.009	4
26 臭素酸		0.001未満	4	0.001未満	4	0.001未満	4	0.001未満	4	0.001未満	4	0.001未満	4
27 総トリハロメタン		0.03	4	0.03	4	0.05	4	0.04	4	0.03	4	0.03	4
28 トリクロロ酢酸		0.003未満	4	0.003	4	0.003	4	0.003未満	4	0.003未満	4	0.003未満	4
29 ブromジクロロメタン		0.008	4	0.010	4	0.015	4	0.011	4	0.010	4	0.009	4
30 ブromホルム		0.005未満	4	0.005未満	4	0.005未満	4	0.005未満	4	0.005未満	4	0.005未満	4
31 ホルムアルデヒド		0.008未満	4	0.008未満	4	0.008未満	4	0.008未満	4	0.008未満	4	0.008未満	4
32 亜鉛及びその化合物		0.02	1	0.070	1	0.03	1	0.020	1	0.01未満	1	0.01未満	1
33 アルミニウム及びその化合物		0.02未満	4	0.02未満	4	0.02未満	4	0.02未満	4	0.02未満	4	0.02未満	4
34 鉄及びその化合物		0.03未満	4	0.03未満	4	0.03未満	4	0.03未満	4	0.03未満	4	0.03未満	4
35 銅及びその化合物		0.01未満	1	0.01未満	1	0.01未満	1	0.01未満	1	0.01未満	1	0.01未満	1
36 ナトリウム及びその化合物		6.5	1	13	1	12	1	7.8	1	6.1	1	6.7	1
37 マンガン及びその化合物		0.005未満	4	0.005未満	4	0.005未満	4	0.005未満	4	0.005未満	4	0.005未満	4
38 塩化物イオン		14.6	12	16.0	12	16.2	12	15.0	12	15.6	12	15.7	12
39 カルシウム・マグネシウム等(硬度)		33	4	37	4	36	4	32	4	33	4	31	4
40 蒸発残留物		88	4	88	4	90	4	85	4	88	4	85	4
41 陰イオン界面活性剤		0.02未満	1	0.02未満	1	0.02未満	1	0.02未満	1	0.02未満	1	0.02未満	1
42 ジェオスミン		0.000002	9	0.000002	9	0.000002	9	0.000002	9	0.000002	9	0.000002	9
43 2-メチルイソボルネオール		0.000001未満	9	0.000001未満	9	0.000001未満	9	0.000001未満	9	0.000001未満	9	0.000001未満	9
44 非イオン界面活性剤		0.005未満	1	0.005未満	1	0.005未満	1	0.005未満	1	0.005未満	1	0.005未満	1
45 フェノール類		0.0005未満	1	0.0005未満	1	0.0005未満	1	0.0005未満	1	0.0005未満	1	0.0005未満	1
46 有機物(全有機炭素(TOC)の量)		0.5	12	0.5	12	0.5	12	0.5	12	0.5	12	0.5	12
47 pH値		7.5	12	7.7	12	7.9	12	7.4	12	7.3	12	7.5	12
48 味		異常なし	12	異常なし	12	異常なし	12	異常なし	12	異常なし	12	異常なし	12
49 臭	気	異常なし	12	異常なし	12	異常なし	12	異常なし	12	異常なし	12	異常なし	12
50 色	度	1未満	12	1未満	12	1未満	12	1未満	12	1未満	12	1未満	12
51 濁	度	0.1未満	12	0.1未満	12	0.1未満	12	0.1未満	12	0.1未満	12	0.1未満	12

(単位:mg/ℓ)

野原	検査回数	白鳥ポンプ所	検査回数	多門院ポンプ所	検査回数	岸谷白滝	検査回数	和江	検査回数	大俣	検査回数	水質基準
16.8	12	16.4	12	17.8	12	18.1	12	16.8	12	16.1	12	
0	12	0	12	0	12	0	12	0	12	0	12	1mℓの検水で形成される集落数が100以下であること。
(-)	12	(-)	12	(-)	12	(-)	12	(-)	12	(-)	12	検出されないこと。
0.0003未満	1	0.0003未満	1	0.0003未満	1	0.0003未満	1	0.0003未満	1	0.0003未満	1	カドミウムの量に関して、0.003mg/ℓ以下であること。
0.00005未満	1	0.00005未満	1	0.00005未満	1	0.00005未満	1	0.00005未満	1	0.00005未満	1	水銀の量に関して、0.0005mg/ℓ以下であること。
0.001未満	1	0.001未満	1	0.001未満	1	0.001未満	1	0.001未満	1	0.001未満	1	セレンの量に関して、0.01mg/ℓ以下であること。
0.001未満	1	0.001未満	1	0.001未満	1	0.001未満	1	0.001未満	1	0.001未満	1	鉛の量に関して、0.01mg/ℓ以下であること。
0.001未満	1	0.001未満	1	0.001未満	1	0.001未満	1	0.001未満	1	0.001未満	1	ヒ素の量に関して、0.01mg/ℓ以下であること。
0.002未満	1	0.002未満	1	0.002未満	1	0.002未満	1	0.002未満	1	0.002未満	1	六価クロムの量に関して、0.05mg/ℓ以下であること。
0.004未満	1	0.004未満	1	0.004未満	1	0.004未満	1	0.004未満	4	0.004未満	1	0.04mg/ℓ以下であること。
0.001未満	4	0.001未満	4	0.001未満	4	0.001未満	4	0.001未満	4	0.001未満	4	シアンに関して、0.01mg/ℓ以下であること。
0.60	12	0.65	12	0.68	12	0.55	12	0.58	12	0.70	4	10mg/ℓ以下であること。
0.08未満	12	0.08未満	12	0.08未満	12	0.08未満	12	0.08未満	12	0.08未満	4	フッ素の量に関して、0.8mg/ℓ以下であること。
0.02未満	1	0.02	1	0.02	1	0.03	1	0.02未満	1	0.02未満	1	ホウ素の量に関して、1.0mg/ℓ以下であること。
0.0002未満	1	0.0002未満	1	0.0002未満	1	0.0002未満	1	0.0002未満	1	0.0002未満	1	0.002mg/ℓ以下であること。
0.005未満	1	0.005未満	1	0.005未満	1	0.005未満	1	0.005未満	1	0.005未満	1	0.05mg/ℓ以下であること。
0.004未満	1	0.004未満	1	0.004未満	1	0.004未満	1	0.004未満	1	0.004未満	1	0.04mg/ℓ以下であること。
0.002未満	1	0.002未満	1	0.002未満	1	0.002未満	1	0.002未満	1	0.002未満	1	0.02mg/ℓ以下であること。
0.001未満	1	0.001未満	1	0.001未満	1	0.001未満	1	0.001未満	1	0.001未満	1	0.01mg/ℓ以下であること。
0.001未満	1	0.001未満	1	0.001未満	1	0.001未満	1	0.001未満	1	0.001未満	1	0.01mg/ℓ以下であること。
0.001未満	1	0.001未満	1	0.001未満	1	0.001未満	1	0.001未満	1	0.001未満	1	0.01mg/ℓ以下であること。
0.09	4	0.06未満	4	0.06未満	4	0.06未満	4	0.06未満	4	0.06未満	4	0.6mg/ℓ以下であること。
0.002未満	4	0.002未満	4	0.002未満	4	0.002未満	4	0.002未満	4	0.002未満	4	0.02mg/ℓ以下であること。
0.009	4	0.006未満	4	0.006未満	4	0.011	4	0.011	4	0.006未満	4	0.06mg/ℓ以下であること。
0.003未満	4	0.003未満	4	0.003未満	4	0.003未満	4	0.003未満	4	0.003未満	4	0.03mg/ℓ以下であること。
0.009	4	0.005未満	4	0.005未満	4	0.011	4	0.011	4	0.005未満	4	0.1mg/ℓ以下であること。
0.001未満	4	0.001未満	4	0.001未満	4	0.001未満	4	0.001未満	4	0.001未満	4	0.01mg/ℓ以下であること。
0.03	4	0.02	4	0.03	4	0.040	4	0.038	4	0.01未満	4	0.1mg/ℓ以下であること。
0.003	4	0.003未満	4	0.003未満	4	0.002	4	0.003未満	4	0.003未満	4	0.03mg/ℓ以下であること。
0.011	4	0.006	4	0.007	4	0.013	4	0.013	4	0.003未満	4	0.03mg/ℓ以下であること。
0.005未満	4	0.005未満	4	0.005	4	0.005未満	4	0.005未満	4	0.005未満	4	0.09mg/ℓ以下であること。
0.008未満	4	0.008未満	4	0.008未満	4	0.008未満	4	0.008未満	4	0.008未満	4	0.08mg/ℓ以下であること。
0.01	1	0.01未満	1	0.020	1	0.020	1	0.060	1	0.010	1	亜鉛の量に関して、1.0mg/ℓ以下であること。
0.02未満	4	0.02未満	4	0.02未満	1	0.02	1	0.02	1	0.02未満	1	アルミニウムの量に関して、0.2mg/ℓ以下であること。
0.03未満	4	0.03	4	0.03未満	4	0.03未満	4	0.03未満	4	0.03未満	1	鉄の量に関して、0.3mg/ℓ以下であること。
0.01未満	1	0.01未満	1	0.01未満	1	0.01未満	1	0.01未満	1	0.01未満	1	銅の量に関して、1.0mg/ℓ以下であること。
9	1	4.5	1	5.9	1	19.0	1	11.0	1	7.8	1	ナトリウムの量に関して、200mg/ℓ以下であること。
0.005未満	4	0.005未満	4	0.005未満	4	0.005未満	1	0.005未満	1	0.005未満	1	マンガンの量に関して、0.05mg/ℓ以下であること。
16.2	12	7.9	12	8.1	12	15.3	12	15.6	12	10.9	12	200mg/ℓ以下であること。
31	4	17	4	25	2	34	4	36	1	45	4	300mg/ℓ以下であること。
85	4	60	4	60	1	85	4	90	1	100	4	500mg/ℓ以下であること。
0.02未満	1	0.02未満	1	0.02未満	1	0.02未満	1	0.02未満	1	0.02未満	1	0.2mg/ℓ以下であること。
0.000002	9	0.000001未満	9	0.000001未満	8	0.000002	1	0.0	1	0.000001未満	1	0.00001mg/ℓ以下であること。
0.000001未満	9	0.000001未満	9	0.000001未満	8	0.000001未満	1	0.000001未満	1	0.000001未満	1	0.00001mg/ℓ以下であること。
0.005未満	1	0.005未満	1	0.005未満	1	0.005未満	1	0.005未満	1	0.005未満	1	0.02mg/ℓ以下であること。
0.0005未満	1	0.0005未満	1	0.0005未満	1	0.0005未満	1	0.0005未満	1	0.0005未満	1	フェノールの量に換算して、0.005mg/ℓ以下であること。
0.5	12	0.4	12	0.4	12	0.5	12	0.6	12	0.3未満	12	3mg/ℓ以下であること。
7.6	12	7.2	12	7.3	12	7.6	12	7.9	12	7.4	12	5.8以上8.6以下であること。
異常なし	12	異常なし	12	異常なし	12	異常なし	12	異常なし	12	異常なし	12	異常でないこと。
異常なし	12	異常なし	12	異常なし	12	異常なし	12	異常なし	12	異常なし	12	異常でないこと。
1未満	12	1未満	12	1未満	12	1未満	12	1未満	12	1未満	12	5度以下であること。
0.1未満	12	0.1未満	12	0.1未満	12	0.1未満	12	0.1未満	12	0.1未満	12	2度以下であること。

⑤ 給水栓年間平均(水質基準項目・水道法第4条関連)

検査項目	採水地点	大丹生	検査回数	三浜	検査回数	小橋	検査回数	上漆原	検査回数	大川	検査回数	佐波賀	検査回数
水 温 (°C)		17.0	12	15.4	12	16.8	12	16.3	12	17.3	12	17.3	12
1 一般細菌		0	12	0	12	0	12	0	12	0	12	0	12
2 大腸菌		(-)	12	(-)	12	(-)	12	(-)	12	(-)	12	(-)	12
3 カドミウム及びその化合物		0.0003未満	1	0.0003未満	1	0.0003未満	1	0.0003未満	1	0.0003未満	1	0.0003未満	1
4 水銀及びその化合物		0.00005未満	1	0.00005未満	1	0.00005未満	1	0.00005未満	1	0.00005未満	1	0.00005未満	1
5 セレン及びその化合物		0.001未満	1	0.001未満	1	0.001未満	1	0.001未満	1	0.001未満	1	0.001未満	1
6 鉛及びその化合物		0.001未満	4	0.001未満	1	0.001未満	1	0.001未満	1	0.001未満	1	0.001未満	1
7 ヒ素及びその化合物		0.001未満	1	0.001未満	1	0.001未満	1	0.001未満	1	0.001未満	1	0.001未満	1
8 六価クロム化合物		0.002未満	1	0.002未満	1	0.002未満	1	0.002未満	1	0.002未満	1	0.002未満	1
9 亜硝酸態窒素		0.004未満	1	0.004未満	4	0.004未満	1	0.004未満	1	0.004未満	1	0.004未満	1
10 シアン化物イオン及び塩化シアン		0.001未満	4	0.001未満	4	0.001未満	4	0.001未満	4	0.001未満	4	0.001未満	4
11 硝酸態窒素及び亜硝酸態窒素		0.45	4	0.13	4	0.25	4	0.75	4	0.48	4	0.27	4
12 フッ素及びその化合物		0.08未満	4	0.08未満	4	0.08未満	4	0.08未満	4	0.08未満	4	0.12	4
13 ホウ素及びその化合物		0.02未満	1	0.02未満	1	0.02未満	1	0.04	1	0.02未満	1	0.04	1
14 四塩化炭素		0.0002未満	1	0.0002未満	1	0.0002未満	1	0.0002未満	1	0.0002未満	1	0.0002未満	1
15 1,4-ジオキサン		0.005未満	1	0.005未満	1	0.005未満	1	0.005未満	1	0.005未満	1	0.005未満	1
16 シス-1,2-ジクロロエチレン及びトランス-1,2-ジクロロエチレン		0.004未満	1	0.004未満	1	0.004未満	1	0.004未満	1	0.004未満	1	0.004未満	1
17 ジクロロメタン		0.002未満	1	0.002未満	1	0.002未満	1	0.002未満	1	0.002未満	1	0.002未満	1
18 テトラクロロエチレン		0.001未満	1	0.001未満	1	0.001未満	1	0.001未満	1	0.001未満	1	0.001未満	1
19 トリクロロエチレン		0.001未満	1	0.001未満	1	0.001未満	1	0.001未満	1	0.001未満	1	0.001未満	1
20 ベンゼン		0.001未満	1	0.001未満	1	0.001未満	1	0.001未満	1	0.001未満	1	0.001未満	1
21 塩素酸		0.06未満	4	0.06未満	4	0.06未満	4	0.06未満	4	0.06未満	4	0.06未満	4
22 クロロ酢酸		0.002未満	4	0.002未満	4	0.002未満	4	0.002未満	4	0.002未満	4	0.002未満	4
23 クロロホルム		0.006未満	4	0.006未満	4	0.010	4	0.006未満	4	0.006未満	4	0.006未満	4
24 ジクロロ酢酸		0.003未満	4	0.003未満	4	0.003未満	4	0.003未満	4	0.003未満	4	0.003未満	4
25 ジブromクロロメタン		0.005未満	4	0.005未満	4	0.008	4	0.005未満	4	0.005未満	4	0.005未満	4
26 臭素酸		0.001未満	4	0.001未満	4	0.001未満	4	0.001未満	4	0.001未満	4	0.001未満	4
27 総トリハロメタン		0.01未満	4	0.01未満	4	0.03	4	0.01未満	4	0.01未満	4	0.01未満	4
28 トリクロロ酢酸		0.003未満	4	0.003未満	4	0.005	4	0.003未満	4	0.003未満	4	0.003未満	4
29 ブromジクロロメタン		0.003未満	4	0.003未満	4	0.010	4	0.003未満	4	0.003未満	4	0.003未満	4
30 ブromホルム		0.005未満	4	0.005未満	4	0.005未満	4	0.005未満	4	0.005未満	4	0.005未満	4
31 ホルムアルデヒド		0.008未満	4	0.008未満	4	0.008未満	4	0.008未満	4	0.008未満	4	0.008未満	4
32 亜鉛及びその化合物		0.04	1	0.02	1	0.02	1	0.01	1	0.04	1	0.02	1
33 アルミニウム及びその化合物		0.02未満	1	0.02未満	4	0.03	4	0.02未満	1	0.02未満	1	0.02未満	4
34 鉄及びその化合物		0.03未満	1	0.03未満	1	0.03未満	1	0.03未満	1	0.03未満	1	0.03未満	1
35 銅及びその化合物		0.01未満	1	0.01未満	1	0.01未満	1	0.01未満	1	0.01未満	1	0.01未満	1
36 ナトリウム及びその化合物		7.3	1	7.0	1	9.0	1	5.6	1	6.5	1	8.1	1
37 マンガン及びその化合物		0.005未満	1	0.005未満	1	0.005未満	1	0.005未満	1	0.005未満	1	0.005未満	1
38 塩化物イオン		12.0	12	12.6	12	15.2	12	7.9	12	6.7	12	15.0	12
39 カルシウム・マグネシウム等(硬度)		28	1	31	1	15	1	25	1	31	1	37	1
40 蒸発残留物		70	1	80	1	60	1	80	1	90	1	88	4
41 陰イオン界面活性剤		0.02未満	1	0.02未満	1	0.02未満	1	0.02未満	1	0.02未満	1	0.02未満	1
42 ジェオスミン		0.000001未満	1	0.000001未満	8	0.000001未満	8	0.000001未満	1	0.000001未満	1	0.000001未満	1
43 2-メチルイソボルネオール		0.000001未満	1	0.000001未満	8	0.000001未満	8	0.000001未満	1	0.000001未満	1	0.000001未満	1
44 非イオン界面活性剤		0.005未満	1	0.005未満	1	0.005未満	1	0.005未満	1	0.005未満	1	0.005未満	1
45 フェノール類		0.0005未満	1	0.0005未満	1	0.0005未満	1	0.0005未満	1	0.0005未満	1	0.0005未満	1
46 有機物(全有機炭素(TOC)の量)		0.3未満	12	0.3未満	12	0.3未満	12	0.3未満	12	0.3未満	12	0.3未満	12
47 pH		6.8	12	7.5	12	7.3	12	7.2	12	7.2	12	7.2	12
48 味		異常なし	12	異常なし	12	異常なし	12	異常なし	12	異常なし	12	異常なし	12
49 臭		異常なし	12	異常なし	12	異常なし	12	異常なし	12	異常なし	12	異常なし	12
50 色		1未満	12	1未満	12	1未満	12	1未満	12	1未満	12	1未満	12
51 濁度		0.1未満	12	0.1未満	12	0.1未満	12	0.1未満	12	0.1未満	12	0.1未満	12

(単位:mg/ℓ)

瀬崎	検査回数	八戸地	検査回数	岡田由里	検査回数	小原	検査回数	真倉	検査回数	水質基準
17.4	12	16.6	12	16.9	12	15.9	12	16.9	12	
0	12	0	12	0	12	0	12	0	12	1mℓの検水で形成される集落数が100以下であること。
(-)	12	(-)	12	(-)	12	(-)	12	(-)	12	検出されないこと。
0.0003未満	1	0.0003未満	1	0.0003未満	1	0.0003未満	1	0.0003未満	1	カドミウムの量に関して、0.003mg/ℓ以下であること。
0.00005未満	1	0.00005未満	1	0.00005未満	1	0.00005未満	1	0.00005未満	1	水銀の量に関して、0.0005mg/ℓ以下であること。
0.001未満	1	0.001未満	1	0.001未満	1	0.001未満	1	0.001未満	1	セレンの量に関して、0.01mg/ℓ以下であること。
0.001未満	1	0.001未満	1	0.001未満	1	0.001未満	1	0.001未満	1	鉛の量に関して、0.01mg/ℓ以下であること。
0.002	4	0.001未満	1	0.001未満	1	0.001未満	1	0.001未満	1	ヒ素の量に関して、0.01mg/ℓ以下であること。
0.002未満	1	0.002未満	1	0.002未満	1	0.002未満	1	0.002未満	1	六価クロムの量に関して、0.05mg/ℓ以下であること。
0.004未満	1	0.004未満	1	0.004未満	1	0.004未満	1	0.004未満	1	0.04mg/ℓ以下であること。
0.001未満	4	0.001未満	4	0.001未満	4	0.001未満	4	0.001未満	4	シアンに関して、0.01mg/ℓ以下であること。
0.43	4	0.40	4	0.50	4	0.23	4	0.53	4	10mg/ℓ以下であること。
0.08未満	4	0.08未満	4	0.08未満	4	0.08未満	4	0.08未満	4	フッ素の量に関して、0.8mg/ℓ以下であること。
0.02未満	1	0.03	1	0.02	1	0.03	1	0.02	1	ホウ素の量に関して、1.0mg/ℓ以下であること。
0.0002未満	1	0.0002未満	1	0.0002未満	1	0.0002未満	1	0.0002未満	1	0.002mg/ℓ以下であること。
0.005未満	1	0.005未満	1	0.005未満	1	0.005未満	1	0.005未満	1	0.05mg/ℓ以下であること。
0.004未満	1	0.004未満	1	0.004未満	1	0.004未満	1	0.004未満	1	0.04mg/ℓ以下であること。
0.002未満	1	0.002未満	1	0.002未満	1	0.002未満	1	0.002未満	1	0.02mg/ℓ以下であること。
0.001未満	1	0.001未満	1	0.001未満	1	0.001未満	1	0.001未満	1	0.01mg/ℓ以下であること。
0.001未満	1	0.001未満	1	0.001未満	1	0.001未満	1	0.001未満	1	0.01mg/ℓ以下であること。
0.001未満	1	0.001未満	1	0.001未満	1	0.001未満	1	0.001未満	1	0.01mg/ℓ以下であること。
0.06未満	4	0.06未満	4	0.06未満	4	0.06未満	4	0.06未満	4	0.6mg/ℓ以下であること。
0.002未満	4	0.002未満	4	0.002未満	4	0.002未満	4	0.002未満	4	0.02mg/ℓ以下であること。
0.006未満	4	0.006未満	4	0.006未満	4	0.006未満	4	0.006未満	4	0.06mg/ℓ以下であること。
0.003未満	4	0.003未満	4	0.003未満	4	0.003未満	4	0.003未満	4	0.03mg/ℓ以下であること。
0.004	4	0.005未満	4	0.005未満	4	0.005未満	4	0.005未満	4	0.1mg/ℓ以下であること。
0.001未満	4	0.001未満	4	0.001未満	4	0.001未満	4	0.001未満	4	0.01mg/ℓ以下であること。
0.01未満	4	0.01未満	4	0.01未満	4	0.01未満	4	0.01未満	4	0.1mg/ℓ以下であること。
0.003未満	4	0.003未満	4	0.003未満	4	0.003未満	4	0.003未満	4	0.03mg/ℓ以下であること。
0.003未満	4	0.003未満	4	0.003未満	4	0.003未満	4	0.003未満	4	0.03mg/ℓ以下であること。
0.005未満	4	0.005未満	4	0.005未満	4	0.005未満	4	0.005未満	4	0.09mg/ℓ以下であること。
0.008未満	4	0.008未満	4	0.008未満	4	0.008未満	4	0.008未満	4	0.08mg/ℓ以下であること。
0.03	1	0.03	1	0.01未満	1	0.03	1	0.03	1	亜鉛の量に関して、1.0mg/ℓ以下であること。
0.02未満	4	0.02未満	4	0.02未満	1	0.02未満	1	0.02未満	1	アルミニウムの量に関して、0.2mg/ℓ以下であること。
0.03未満	1	0.03未満	1	0.05	4	0.03未満	4	0.03未満	1	鉄の量に関して、0.3mg/ℓ以下であること。
0.01未満	1	0.01	1	0.01未満	1	0.01未満	1	0.01	1	銅の量に関して、1.0mg/ℓ以下であること。
9	1	7.3	1	7.8	1	11	1	9.4	1	ナトリウムの量に関して、200mg/ℓ以下であること。
0.005未満	1	0.005未満	1	0.005未満	4	0.005未満	4	0.005未満	1	マンガンの量に関して、0.05mg/ℓ以下であること。
15.7	12	8.0	12	8.2	12	10.7	12	10.1	12	200mg/ℓ以下であること。
29	1	22	1	32	1	63	4	44	4	300mg/ℓ以下であること。
70	1	70	1	80	1	120	4	80	4	500mg/ℓ以下であること。
0.02未満	1	0.02未満	1	0.02未満	1	0.02未満	1	0.02未満	1	0.2mg/ℓ以下であること。
0.000001未満	1	0.000001未満	1	0.000001未満	1	0.000001未満	1	0.000001未満	1	0.00001mg/ℓ以下であること。
0.000001未満	1	0.000001未満	1	0.000001未満	1	0.000001未満	1	0.000001未満	1	0.00001mg/ℓ以下であること。
0.005未満	1	0.005未満	1	0.005未満	1	0.005未満	1	0.005未満	1	0.02mg/ℓ以下であること。
0.0005未満	1	0.0005未満	1	0.0005未満	1	0.0005未満	1	0.0005未満	1	フェノールの量に換算して、0.005mg/ℓ以下であること。
0.3未満	12	0.3未満	12	0.3未満	12	0.3未満	12	0.3未満	12	3mg/ℓ以下であること。
7.2	12	6.9	12	7.0	12	7.4	12	7.1	12	5.8以上8.6以下であること。
異常なし	12	異常なし	12	異常なし	12	異常なし	12	異常なし	12	異常でないこと。
異常なし	12	異常なし	12	異常なし	12	異常なし	12	異常なし	12	異常でないこと。
1未満	12	1未満	12	1未満	12	1未満	12	1未満	12	5度以下であること。
0.1未満	12	0.1未満	12	0.1未満	12	0.1未満	12	0.1未満	12	2度以下であること。

⑥ 給水栓年間平均(水質管理目標設定項目・平成15年局長通知関連)

検査項目	採水地点		中筋小学校		白杉		東神崎		清美ヶ丘		白浜台ポンプ所		朝来ポンプ所	
			検査回数		検査回数		検査回数		検査回数		検査回数		検査回数	
1	アンチモン及びその化合物	—	0	—	0	—	0	—	0	—	0	0.001未満	1	
2	ウラン及びその化合物	—	0	—	0	—	0	—	0	—	0	0.0002未満	1	
3	ニッケル及びその化合物	—	0	—	0	—	0	—	0	—	0	0.005未満	1	
5	1,2-ジクロロエタン	—	0	—	0	—	0	—	0	—	0	0.0004未満	1	
8	トルエン	—	0	—	0	—	0	—	0	—	0	0.04未満	1	
9	フタル酸ジ(2-エチルヘキシル)	—	0	—	0	—	0	—	0	—	0	0.008未満	1	
10	亜塩素酸	0.06未満	4	0.06未満	4	0.06未満	4	0.06未満	4	0.06未満	4	0.06未満	4	
13	ジクロロアセトニトリル	0.001未満	4	0.001未満	4	0.001未満	4	0.001未満	4	0.001未満	4	0.001未満	4	
14	抱水クロラール	0.002未満	4	0.002	4	0.002	4	0.003	4	0.002未満	4	0.003	4	
16	残留塩素	0.4	12	0.3	12	0.3	12	0.4	12	0.3	12	0.4	12	
17	カルシウム・マグネシウム等(硬度)	33	4	37	4	36	4	32	4	33	4	31	4	
18	マンガン及びその化合物	0.005未満	4	0.005未満	4	0.005未満	4	0.005未満	4	0.005未満	4	0.005未満	4	
19	遊離炭酸	2.0	4	1.7	4	1.4	4	1.9	4	2.0	4	1.6	4	
20	1,1,1-トリクロロエタン	—	0	—	0	—	0	—	0	—	0	0.03未満	0	
21	メチル-γ-ブチルエーテル	—	0	—	0	—	0	—	0	—	0	0.002未満	0	
22	有機物等(過マンガン酸カリウム消費量)	0.7	1	1.1	1	0.7	1	0.5未満	1	1.1	1	0.8	1	
23	臭気強度(TON)	1未満	4	1未満	4	1未満	4	1未満	4	1未満	4	1未満	4	
24	蒸発残留物	88	4	88	4	90	4	85	4	88	4	85	4	
25	濁度	0.1未満	12	0.1未満	12	0.1未満	12	0.1未満	12	0.1未満	12	0.1未満	12	
26	pH値	7.5	12	7.7	12	7.9	12	7.4	12	7.3	12	7.5	12	
27	腐食性(ランゲリア指数)	-1.9	2	-1.5	2	-1.4	2	-2.0	2	-2.3	2	-2.2	2	
28	従属栄養細菌	1	1	17	1	5	1	11	1	11	1	1	1	
29	1,1-ジクロロエチレン	—	0	—	0	—	0	—	0	—	0	0.01未満	1	
30	アルミニウム及びその化合物	0.02未満	4	0.02未満	4	0.02未満	4	0.02未満	4	0.02未満	4	0.02未満	4	

※非表示のNo.12「二酸化塩素」とNo.15「農薬」は未実施。No.4、No.6、No.7、No.11は項目の削除による欠番。

(単位:mg/ℓ)

野原	検査回数	白鳥 ポンプ所	検査回数	多門院 ポンプ所	検査回数	岸谷 白滝	検査回数	和江	検査回数	大俣	検査回数	目 標 値
—	0	—	0	0.001未満	1	—	0	—	1	0.001未満	1	0.02mg/ℓ以下
—	0	—	0	0.0002未満	1	—	0	—	1	0.0002未満	1	0.002mg/ℓ以下(暫定)
—	0	—	0	0.005未満	1	—	0	—	1	0.005未満	1	0.02mg/ℓ以下
—	0	—	0	0.0004未満	1	—	0	—	1	0.0004未満	1	0.004mg/ℓ以下
—	0	—	0	0.04未満	1	—	0	—	1	0.04未満	1	0.4mg/ℓ以下
—	0	—	0	0.008未満	1	—	0	—	1	0.008未満	1	0.08mg/ℓ以下
0.06未満	4	0.06未満	4	0.06未満	4	0.06未満	4	0.06未満	4	0.06未満	4	0.6mg/ℓ以下
0.001未満	4	0.001未満	4	0.001未満	4	0.001未満	4	0.001未満	4	0.001未満	4	0.01mg/ℓ以下(暫定)
0.002	4	0.002未満	4	0.002未満	4	0.002未満	4	0.002	4	0.002未満	4	0.02mg/ℓ以下(暫定)
0.4	12	0.4	12	0.4	12	0.3	12	0.3	12	0.4	12	1mg/ℓ以下
31	4	17	4	25	2	34	4	36	1	45	4	10mg/ℓ以上、100mg/ℓ以下
0.005未満	4	0.005未満	4	0.005未満	4	0.005未満	1	0.005未満	1	0.005未満	1	0.01mg/ℓ以下
1.5	4	2.7	4	2.1	4	1.5	4	1.2	4	2.6	4	20mg/ℓ以下
—	0	—	0	0.03未満	1	—	0	—	0	0.03未満	1	0.3mg/ℓ以下
—	0	—	0	0.002未満	1	—	0	—	0	0.002未満	1	0.02mg/ℓ以下
1.2	1	0.8	1	1.2	1	0.5未満	1	0.9	1	0.5未満	1	3mg/ℓ以下
1未満	4	1未満	4	1未満	1	1未満	1	1未満	1	1未満	1	3以下
85	4	60	4	60	1	85	4	90	1	100	4	30mg/ℓ以上、200mg/ℓ以下
0.1未満	12	0.1未満	12	0.1未満	12	0.1未満	12	0.1未満	12	0.1未満	12	1度以下
7.6	12	7.2	12	7.3	12	7.6	12	7.9	12	7.4	12	7.5程度
-1.7	2	-2.4	2	-2.2	2	-2.3	2	-1.4	2	-2.1	1	-1程度以上とし、極力0に近づける
36	1	22	1	2	1	10	1	2	1	68	1	2000集落/1mℓ以下(暫定)
—	0	—	0	0.01未満	1	—	0	—	0	0.01未満	1	0.1mg/ℓ以下
0.02未満	4	0.02未満	4	0.02未満	1	0.02	1	0.02	1	0.02未満	1	アルミニウムの量に関して、0.1mg/ℓ以下

⑥ 給水栓年間平均(水質管理目標設定項目・平成15年局長通知関連)

検査項目	採水地点	大丹生	検査回数	三浜	検査回数	小橋	検査回数	上漆原	検査回数	大川	検査回数	佐波賀	検査回数
1	アンチモン及びその化合物	0.001未満	1	0.001未満	1	0.001未満	1	0.001未満	1	0.001未満	1	0.001未満	1
2	ウラン及びその化合物	0.0002未満	1	0.0002未満	1	0.0002未満	1	0.0002未満	1	0.0002未満	1	0.0002未満	1
3	ニッケル及びその化合物	0.005未満	1	0.005未満	1	0.005未満	1	0.005未満	1	0.005未満	1	0.005未満	1
5	1,2-ジクロロエタン	0.0004未満	1	0.0004未満	1	0.0004未満	1	0.0004未満	1	0.0004未満	1	0.0004未満	1
8	トルエン	0.04未満	1	0.04未満	1	0.04未満	1	0.04未満	1	0.04未満	1	0.04未満	1
9	フタル酸ジ(2-エチルヘキシル)	0.008未満	1	0.008未満	1	0.008未満	1	0.008未満	1	0.008未満	1	0.008未満	1
10	亜塩素酸	0.06未満	4	0.06未満	4	0.06未満	4	0.06未満	4	0.06未満	4	0.06未満	4
13	ジクロロアセトニトリル	0.001未満	4	0.001未満	4	0.001未満	4	0.001未満	4	0.001未満	4	0.001未満	4
14	抱水クロラール	0.002未満	4	0.002未満	4	0.002未満	4	0.002未満	4	0.002未満	4	0.002未満	4
16	残留塩素	0.4	12	0.4	12	0.4	12	0.3	12	0.2	12	0.4	12
17	カルシウム・マグネシウム等(硬度)	28	1	31	1	15	1	25	1	31	1	37	1
18	マンガン及びその化合物	0.005未満	1	0.005未満	1	0.005未満	1	0.005未満	1	0.005未満	1	0.005未満	1
19	遊離炭酸	5.5	4	2.0	4	1.7	4	2.6	4	2.8	4	3.2	4
20	1,1,1-トリクロロエタン	0.03未満	1	0.03未満	1	0.03未満	1	0.03未満	1	0.03未満	1	0.03未満	1
21	メチル tert-ブチルエーテル	0.002未満	1	0.002未満	1	0.002未満	1	0.002未満	1	0.002未満	1	0.002未満	1
22	有機物等(過マンガン酸カリウム消費量)	0.5未満	1	0.5未満	1	1.2	1	0.5未満	1	0.5未満	1	0.5未満	1
23	臭気強度(TON)	1未満	1	1未満	1	1未満	1	1未満	1	1未満	1	1未満	1
24	蒸発残留物	70	1	80	1	60	1	80	1	90	1	88	4
25	濁度	0.1未満	12	0.1未満	12	0.1未満	12	0.1未満	12	0.1未満	12	0.1未満	12
26	pH値	6.8	12	7.5	12	7.3	12	7.2	12	7.2	12	7.2	12
27	腐食性(ランゲリア指数)	-2.6	1	-1.7	1	-2.3	1	-1.9	1	-2.2	1	-1.8	1
28	従属栄養細菌	3	1	1	1	1	1	22	1	24	1	1	1
29	1,1-ジクロロエチレン	0.01未満	1	0.01未満	1	0.01未満	1	0.01未満	1	0.01未満	1	0.01未満	1
30	アルミニウム及びその化合物	0.02未満	1	0.02未満	4	0.03	4	0.02未満	1	0.02未満	1	0.02未満	4

※非表示のNo.12「二酸化塩素」とNo.15「農薬」は未実施。No.4、No.6、No.7、No.11は項目の削除による欠番。

(単位:mg/l)

瀬崎	検査回数	八戸地	検査回数	岡田由里	検査回数	小原	検査回数	真倉	検査回数	目 標 値
0.001未満	1	0.001未満	1	0.001未満	1	0.001未満	1	0.001未満	1	0.02mg/l以下
0.0002未満	1	0.0002未満	1	0.0002未満	1	0.0002未満	1	0.0002未満	1	0.002mg/l以下(暫定)
0.005未満	1	0.005未満	1	0.005未満	1	0.005未満	1	0.005未満	1	0.02mg/l以下
0.0004未満	1	0.0004未満	1	0.0004未満	1	0.0004未満	1	0.0004未満	1	0.004mg/l以下
0.04未満	1	0.04未満	1	0.04未満	1	0.04未満	1	0.04未満	1	0.4mg/l以下
0.008未満	1	0.008未満	1	0.008未満	1	0.008未満	1	0.008未満	1	0.08mg/l以下
0.06未満	4	0.06未満	4	0.06未満	4	0.06未満	4	0.06未満	4	0.6mg/l以下
0.001未満	4	0.001未満	4	0.001未満	4	0.001未満	4	0.001未満	4	0.01mg/l以下(暫定)
0.002未満	4	0.002未満	4	0.002未満	4	0.002未満	4	0.002未満	4	0.02mg/l以下(暫定)
0.4	12	0.3	12	0.4	12	0.3	12	0.5	12	1mg/l以下
29	1	22	1	32	1	63	4	44	4	10mg/l以上、100mg/l以下
0.005未満	1	0.005未満	1	0.005未満	4	0.005未満	4	0.005未満	1	0.01mg/l以下
2.6	4	4.5	4	4.5	4	3.1	4	3.8	4	20mg/l以下
0.03未満	1	0.03未満	1	0.03未満	1	0.03未満	1	0.03未満	1	0.3mg/l以下
0.002未満	1	0.002未満	1	0.002未満	1	0.002未満	1	0.002未満	1	0.02mg/l以下
0.5未満	1	0.5未満	1	0.5未満	1	0.5未満	1	0.5未満	1	3mg/l以下
1未満	1	1未満	1	1未満	1	1未満	1	1未満	1	3以下
70	1	70	1	80	1	120	4	80	4	30mg/l以上、200mg/l以下
0.1未満	12	0.1未満	12	0.1未満	12	0.1未満	12	0.1未満	12	1度以下
7.2	12	6.9	12	7.0	12	7.4	12	7.1	12	7.5程度
-2.3	1	-2.5	1	-2.2	1	-1.3	1	-1.6	1	-1程度以上とし、極力0に近づける
1	1	3	1	2	1	210	1	5	1	2000集落/1m ³ 以下(暫定)
0.01未満	1	0.01未満	1	0.01未満	1	0.01未満	1	0.01未満	1	0.1mg/l以下
0.02未満	4	0.02未満	4	0.02未満	1	0.02未満	1	0.02未満	1	アルミニウムの量に関して、0.1mg/l以下

水質基準項目の説明

区分	項目	基準値	概要	
病原生物の指標	1 一般細菌	100個/ml以下	水の一般的汚染度を示す指標です。これが著しく増加した場合にはし尿、下水、排水等による病原生物に汚染されている疑いがあります。一般には、塩素消毒により菌が消滅します。	
	2 大腸菌	検出されないこと	水系感染症の主な病原菌は人や動物の糞便に由来しており、大腸菌が検出された場合には、病原生物に汚染されている疑いがあります。一般には、塩素消毒により死滅します。	
無機物質・重金属	3 カドミウム及びその化合物	0.003mg/l以下	蓄積性の有害物質で、長期間にわたり摂取すると腎機能障害や骨障害をもたらします。イタイイタイ病の原因として知られています。自然界に広く分布。鉱山、工場排水混入により検出されることがあります。	
	4 水銀及びその化合物	0.0005mg/l以下	急性中毒の場合は口内炎、下痢、腎障害。慢性中毒では貧血、白血球減少、手足の知覚喪失の症状となります。水俣病は、有機水銀であるメチル水銀が原因で発生したことが知られています。自然水中ではほとんど検出させません。工場排水混入により検出されることがあります。	
	5 セレン及びその化合物	0.01mg/l以下	金属セレンは毒性が少ないが、化合物には猛毒のものが多く。粘膜に刺激を与え、胃腸障害、肺炎などの症状を起こします。鉱山や工場排水混入により検出されることがあります。	
	6 鉛及びその化合物	0.01mg/l以下	神経系の障害や貧血、頭痛、食欲不振などの中毒症状を起こすことが知られています。昔から水道管に使用され溶けにくいといわれていましたが、最近は溶出が問題となっています。	
	7 ヒ素及びその化合物	0.01mg/l以下	蓄積性があり、感覚異常や皮膚の角化、末梢性神経症などを起こします。ヒ素による健康被害は、西日本一帯で起きた森永ヒ素ミルク中毒事件が知られています。農薬、殺虫剤、医薬品、除草剤混入により検出されることがあります。	
	8 六価クロム化合物	0.02mg/l以下	六価クロムは毒性が強く、多量に摂取した場合は、嘔吐、下痢、尿毒症などの症状を起こします。鉱山、工場排水混入により検出されることがあります。	
	9 亜硝酸態窒素	0.04mg/l以下	生活排水、下水、肥料などに由来する窒素化合物が水や土の中で変化する過程で作られます。低い濃度でもメヘモグロビン血症(チアノーゼ症状)を起こすといわれています。	
	10 シアン化物イオン及び塩化シアン	0.01mg/l以下	強い毒性があり、口から摂取すると粘膜から急速に吸収され、頭痛、吐き気、けいれん等を起こします。シアン化カリウムは青酸カリとして知られています。自然水中ではほとんど検出されません。工場排水混入により検出されることがあります。	
	11 硝酸態窒素及び亜硝酸態窒素	10mg/l以下	窒素肥料、腐敗した動植物、生活排水などに含まれる窒素化合物が水や土の中で変化してこの物質となります。高濃度に含まれると幼児にメヘモグロビン血症(チアノーゼ症)を起こすことがあります。基準値は2つの合計値です。	
	12 フッ素及びその化合物	0.8mg/l以下	温泉地帯の地下水や河川水に多く含まれることがあります。適量摂取は虫歯の予防効果があるとされていますが、高濃度に含まれると斑状歯の原因となります。	
	13 ホウ素及びその化合物	1.0mg/l以下	中毒症状は、下痢、嘔吐などを起こします。この化合物で、なじみのあるものにホウ酸があります。ホウ酸は刺激が少なく温和な消毒剤として使用されてきましたが、傷のある皮膚や粘膜などから速やかに吸収され、中毒症状を引き起こします。現在では、目の洗浄や消毒のみに使用されています。工場排水混入により検出されることがあります。	
	一般有機化学物質	14 四塩化炭素	0.002mg/l以下	化学合成原料、溶剤、金属の脱脂材、塗料、ドライクリーニングなどに使用され、地下水汚染物質として知られています。
		15 1, 4-ジオキサン	0.05mg/l以下	
16 シス-1,2-ジクロロエチレン及びトランス-1,2-ジクロロエチレン		0.04mg/l以下		
17 ジクロロメタン		0.02mg/l以下		
18 テトラクロロエチレン		0.01mg/l以下		
19 トリクロロエチレン		0.01mg/l以下		
消毒副生成物	20 ベンゼン	0.01mg/l以下	消毒剤として使用する次亜塩素酸ナトリウムの分解生成物です。	
	21 塩素酸	0.6mg/l以下		
	22 クロロ酢酸	0.02mg/l以下		原水中の一部の有機物質と消毒剤の塩素等が反応して生成される副生成物です。中でもクロロホルム、ジブロモクロロメタン、プロモジクロロメタン、プロモホルムはトリハロメタンと呼ばれ、発ガン性があることが知られています。
	23 クロロホルム	0.06mg/l以下		
	24 ジクロロ酢酸	0.03mg/l以下		
	25 ジブロモクロロメタン	0.1mg/l以下		
26 臭素酸	0.01mg/l以下	消毒剤として使用する次亜塩素酸ナトリウムの生成時に不純物の臭素が酸化されて生成されます。		

区分	項目	基準値	概要
消毒副生成物	27 総トリハロメタン	0.1mg/ℓ以下	原水中の一部の有機物質と消毒剤の塩素等が反応して生成される副生成物です。中でもクロロホルム、ジブロモクロロメタン、プロモジクロロメタン、プロモホルムはトリハロメタンと呼ばれ、発ガン性があることが知られています。
	28 トリクロロ酢酸	0.03mg/ℓ以下	
	29 プロモジクロロメタン	0.03mg/ℓ以下	
	30 プロモホルム	0.09mg/ℓ以下	
	31 ホルムアルデヒド	0.08mg/ℓ以下	
着色	32 亜鉛及びその化合物	1.0mg/ℓ以下	水道管の亜鉛メッキ鋼管から溶け出すことがあります。高濃度に含まれると白く濁ります。他に鉄山、工場排水混入により検出されることがあります。
	33 アルミニウム及びその化合物	0.2mg/ℓ以下	原水の処理過程で使用する凝集剤に含まれます。高濃度に含まれると白く濁る原因となります。自然界には土壌、水、動植物などに化合物の形で含まれます。浄水場ではポリ塩化アルミニウムが凝集剤に使用されています。
	34 鉄及びその化合物	0.3mg/ℓ以下	鉄山、工場排水の混入や水道管の鉄管から溶け出すことがあります。高濃度に含まれると異臭味や赤水となり、洗濯物を着色する原因となります。
	35 銅及びその化合物	1.0mg/ℓ以下	鉄山、工場排水、農薬などの混入や給水装置などに使用される銅管などから溶け出すことがあります。高濃度に含まれると洗濯物や水道施設を着色する原因となります。
味	36 ナトリウム及びその化合物	200mg/ℓ以下	過剰に摂取すると高血圧症等が懸念されます。基準値を超えると水の味に影響するようになります。自然界に広く分布します。水道では次亜塩素酸ナトリウムによる消毒処理に使用されています。
着色	37 マンガン及びその化合物	0.05mg/ℓ以下	管の壁に付着し、はく離して流出すると黒い水の原因となります。基準値を超えると黒く濁る原因となります。主に地質に起因。河川では低層水の溶存酸素が少なくなると底質から溶出してくることもあります。着色原因になります。
味	38 塩化物イオン	200mg/ℓ以下	基準値を超えると塩味を感じるようになります。また、金属を腐食させる原因となります。地質や海水の浸透、下水道、家庭排水、工場排水、し尿などからの混入により検出されます。由良川水源では塩水の遡上により影響を受けます。
	39 カルシウム・マグネシウム等(硬度)	300mg/ℓ以下	硬度はカルシウムとマグネシウムの合計量で、硬度が高いと石鹸の泡立ちが悪くなり、また、胃腸を害して下痢を起こす場合があります。硬度が高いと口に残るような味がし、低すぎると淡白でコクのない味がします。
	40 蒸発残留物	500mg/ℓ以下	水をそのまま蒸発させたときに残る物質の総量で、その成分は主にカルシウム、マグネシウム、ナトリウムなど無機塩類や有機物です。残留物が多いと苦みや渋みとなり、適度に含まれるとまろやかな味になります。
発泡	41 陰イオン界面活性剤	0.2mg/ℓ以下	生活排水や工場排水などの混入に由来し、高濃度に含まれると泡立ちの原因となります。
臭気	42 ジェオスミン	0.00001mg/ℓ以下	異臭味の原因物質で、藻の仲間により作られカビ臭を発生させます。ダムの水など停滞水を水源とする水に発生しやすくなります。
	43 2-メチルイソボルネオール	0.00001mg/ℓ以下	
発泡	44 非イオン界面活性剤	0.02mg/ℓ以下	生活排水や工場排水などの混入に由来し、高濃度に含まれると泡立ちの原因となります。自然環境中には存在せず、微生物が生物分解することは困難。石鹸、洗剤、可溶化剤などに使用されています。
臭気	45 フェノール類	0.005mg/ℓ以下	この物質が含まれる原水を塩素処理すると、クロロフェノールが生成され、水に異臭味を与えるようになります。自然水中には含まれません。工場排水、防錆、腐食剤混入のおそれがあります。
味	46 有機物(全有機炭素(TOC)の量)	3mg/ℓ以下	水中に存在する有機物中の炭素を有機炭素または全有機炭素(TOC)といい、水中の有機物濃度を推定する指標として用いられます。下水、し尿、汚水等を多く含む水の混入、プランクトン類の繁殖の疑いがあります。
基礎的性状	47 pH値	5.8～8.6	水の酸性やアルカリ性の程度を表す指標で、7が中性。7より小さいほど酸性が強く、7より大きいほどアルカリ性が強くなります。地下水は二酸化炭素が多く含まれているので微酸性のことが多く、配管やポンプが錆びやすい。
	48 味	異常でないこと	水の味は、地質、化学薬品などの混入や藻類等微生物の繁殖によるもののほか、水道管の内面塗装や腐食などに起因することもあります。
	49 臭気	異常でないこと	水の臭気は、藻類等や生物の繁殖、工場排水、下水の混入、地質などのほか、水道管の内面塗装剤などに起因することもあります。
	50 色度	5度以下	水の色の程度を数値で示すものです。色の原因は、主にフミン質と呼ばれる植物等が微生物により分解された有機高分子化合物や鉄やマンガン等金属類です。赤水は鉄、黒水はマンガン、青水は銅が原因。
	51 濁度	2度以下	水の濁りの程度を数値で示すもの。濁りの原因は、主に配管の錆や堆積物が流出した微粒子で、粘土性物質、鉄錆び、有機物質などです。