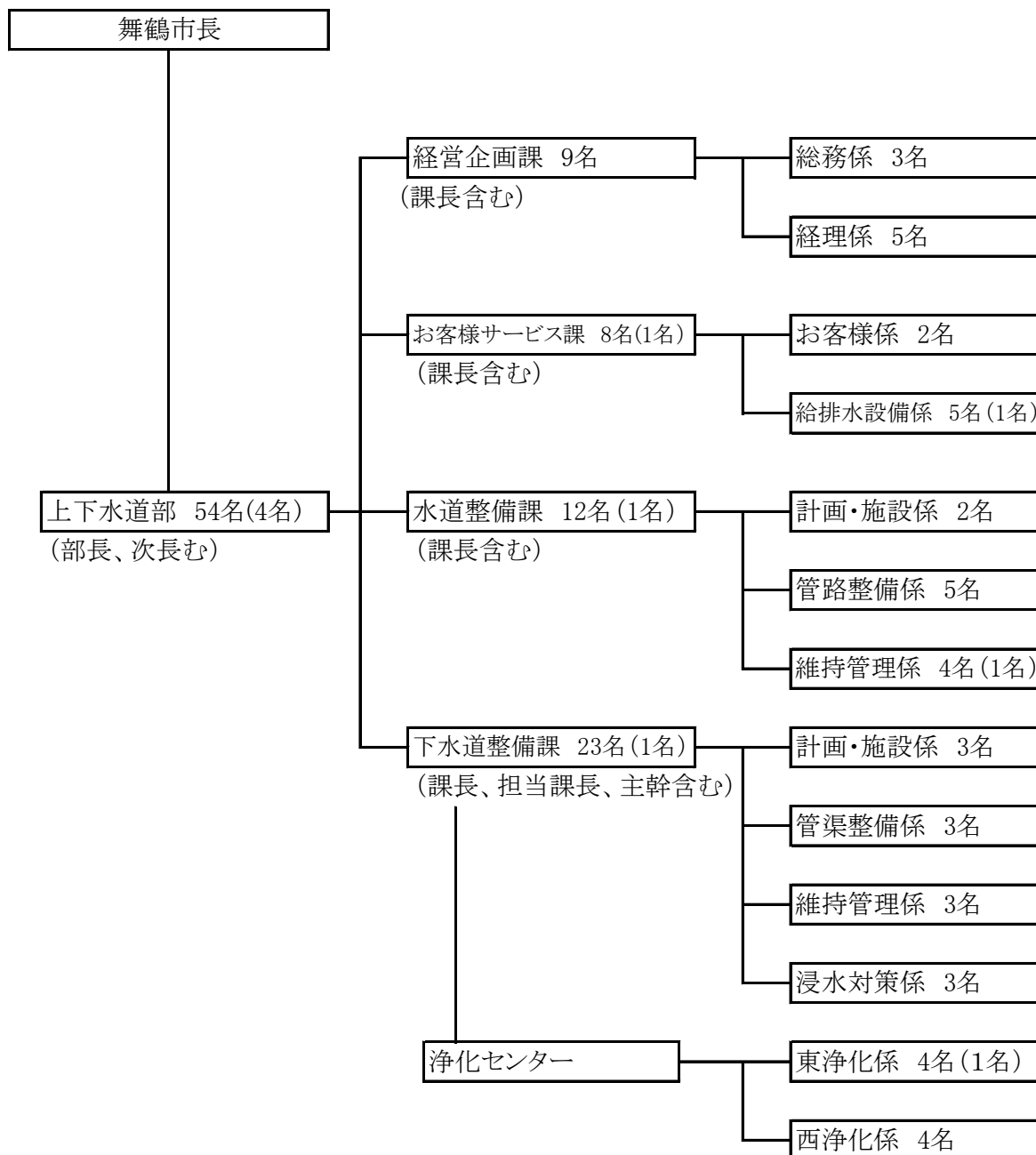


7. 組織

令和4年3月31日

(1) 組織図



()内の人数は、再任用職員数(内数)

(2) 職員配置

| 部 名 | 職員数 課名・係名 | 職 員 数 | 事務職員 | | | | | 技術職員 | | | | | | | | | | |
|-----------------------|--------------|-------------|--------|--------|--------|--------|----|--------|--------|--------|------------------|-----------------------|--------|--------|--------|--------|-------------|----|
| | | | 課 長 | 係 長 | 主 査 | 主 事 | 計 | 部 長 | 次 長 | 課 長 | 担 当 課 長 | 主 幹 兼 所 長 | 係 長 | 主 任 | 主 査 | 主 事 | 再 任 用 | 計 |
| 上 下 水 道 部 | 上下水道部 | 2 | | | | | | 1 | 1 | | | | | | | | | 2 |
| | 経営企画課 | 1 | 1 | | | | 1 | | | | | | | | | | | |
| | 総務係 | 3 | | 1 | 1 | 1 | 3 | | | | | | | | | | | |
| | 経理係 | 5 | | 1 | 3 | 1 | 5 | | | | | | | | | | | |
| | 小計 | 9 | 1 | 2 | 4 | 2 | 9 | | | | | | | | | | | |
| | お客様サービス課 | 1 | 1 | | | | 1 | | | | | | | | | | | |
| | お客様係 | 2 | | 1 | 1 | | 2 | | | | | | | | | | | |
| | 給排水設備係 | 5 | | | 1 | | 1 | | | | | 1 | 1 | 1 | | 1 | 4 | |
| | 小計 | 8 | 1 | 1 | 2 | | 4 | | | | | 1 | 1 | 1 | | 1 | 4 | |
| | 水道整備課 | 1 | | | | | | | | | 1 | | | | | | | 1 |
| | 計画・施設係 | 2 | | | | | | | | | | 1 | | 1 | | | | 2 |
| | 管路整備係 | 5 | | | | | | | | | | 1 | | 4 | | | | 5 |
| | 維持管理係 | 4 | | | | | | | | | | 1 | | 2 | | 1 | 4 | |
| | 小計 | 12 | | | | | | | | | 1 | | 3 | | 7 | | 1 | 12 |
| | 下水道整備課 | 2 | | | | | | | | | 1 | 1 | | | | | | 2 |
| | 計画・施設係 | 3 | | | | | | | | | | | 1 | | 2 | | | 3 |
| | 管渠整備係 | 3 | | | | | | | | | | | 1 | | 1 | 1 | | 3 |
| | 維持管理係 | 3 | | | | | | | | | | | 1 | | 2 | | | 3 |
| | 浸水対策係 | 3 | | | | | | | | | | | 1 | | 2 | | | 3 |
| | 浄化センター | 1 | | | | | | | | | | 1 | | | | | | 1 |
| | 東浄化係 | 4 | | | | | | | | | | | 1 | | 2 | | 1 | 4 |
| | 西浄化係 | 4 | | | | | | | | | | | 1 | | 2 | 1 | | 4 |
| | 小計 | 23 | | | | | | | | | 1 | 1 | 1 | 6 | | 11 | 2 | 1 |
| 合計 | | 54 | 2 | 3 | 6 | 2 | 13 | 1 | 1 | 2 | 1 | 1 | 10 | 1 | 19 | 2 | 3 | 41 |