

2.下水道整備計画

(1) 舞鶴市の下水道の概要

本市の下水道は、昭和 33 年度に東・中・西の三処理区あわせて 876.3ha（計画処理人口 147,990 人）の区域を都市計画決定し、同年、東処理区の一部の区域 63.8ha（計画処理人口 15,500 人）について一部合流式で事業認可を受けた。事業着手は昭和 35 年度で、管渠工事を先行させ、昭和 38 年度に処理場の認可を受けて建設に着手し、昭和 40 年度にし尿処理を開始、昭和 44 年 4 月には下水処理を開始した。

その後、昭和 50 年 3 月に告示された京都府水質環境基準の水域類型の指定を踏まえ、舞鶴湾の水質保全を目的とし昭和 54 年度に高級処理（二次処理）に変更した。さらに昭和 57 年に基本計画（見直し）を策定し、現市街化区域の大部分の区域約 1,896ha（計画処理人口 100,000 人）を整備することとした。昭和 59 年度には西処理区で事業着手し、平成 7 年 5 月に供用を開始した。中地区は平成 7 年度から着手し、平成 9 年 6 月に供用開始した。

周辺部では、昭和 57 年度から特定環境保全公共下水道事業に着手したのを始めとして、漁業集落排水事業、農業集落排水事業の各計画処理区では整備が完了、集合処理方式が適さない地区については浄化槽整備事業地区と定め、合併処理浄化槽設置事業により整備を進めている。

京都府においては「若狭湾西部流域別下水道整備総合計画」（昭和 63 年 5 月）及び「京都府水洗化総合計画」（平成 3 年 3 月）が、最近ではいずれも平成 28 年 3 月に改定されている。本市の水洗化総合計画についても上位計画を踏まえ、随時見直しを行っている。

二級河川高野川流域では、平成 16 年 10 月の台風 23 号において床上浸水 156 戸、床下浸水 642 戸の大規模な家屋浸水被害が発生、平成 25 年 9 月の台風 18 号、平成 29 年 10 月の台風 21 号、さらに平成 30 年 7 月豪雨においても浸水被害が発生した。

このような状況により、高野川流域の治水安全度の向上に資することを目的に、平成 28 年 9 月に「二級河川高野川流域における総合的な治水対策協議会」が設けられ、今後、京都府と本市は、連携、調整を図り、総合治水対策をとりまとめ、それぞれの役割分担のもと効率的かつ効果的な対策を推進することとなった。

(2) 舞鶴市水洗化総合計画

本市では生活排水による公共用水域の水質汚濁防止と快適で住みよい生活環境づくりを図るために、平成6年3月に作成された「舞鶴市下水道整備基本構想」を基本として、公共下水道事業区域以外についても、特定環境保全公共下水道事業、漁業集落排水事業、農業集落排水事業及び浄化槽整備事業等で全戸水洗化を目指し、平成8年3月に「舞鶴市水洗化総合計画」を策定した。その後、社会情勢の変化により計画人口や事業手法など4度の計画見直しを行ったが、刻々と変化する社会情勢に対応するため、目標年度、計画処理人口、総事業費を見直し、平成27年3月に下水道ビジョンの策定とあわせて改定した。

水洗化総合計画総括表（概要）

| 事業種別 | 処理区数・箇所数 | 計画処理人口 |
|---------------|----------|--------|
| 公共下水道事業 | 2 | 74,650 |
| 特定環境保全公共下水道事業 | 3 | 1,090 |
| 漁業集落排水事業 | 3 | 330 |
| 農業集落排水事業 | 8 | 1,970 |
| 浄化槽整備事業 | 44 | 3,850 |
| 総合計 | 60 | 81,890 |

※ 計画人口は、国立社会保障・人口問題研究所の令和2年度推計人口81,890人を平成25年度の現況人口比で按分

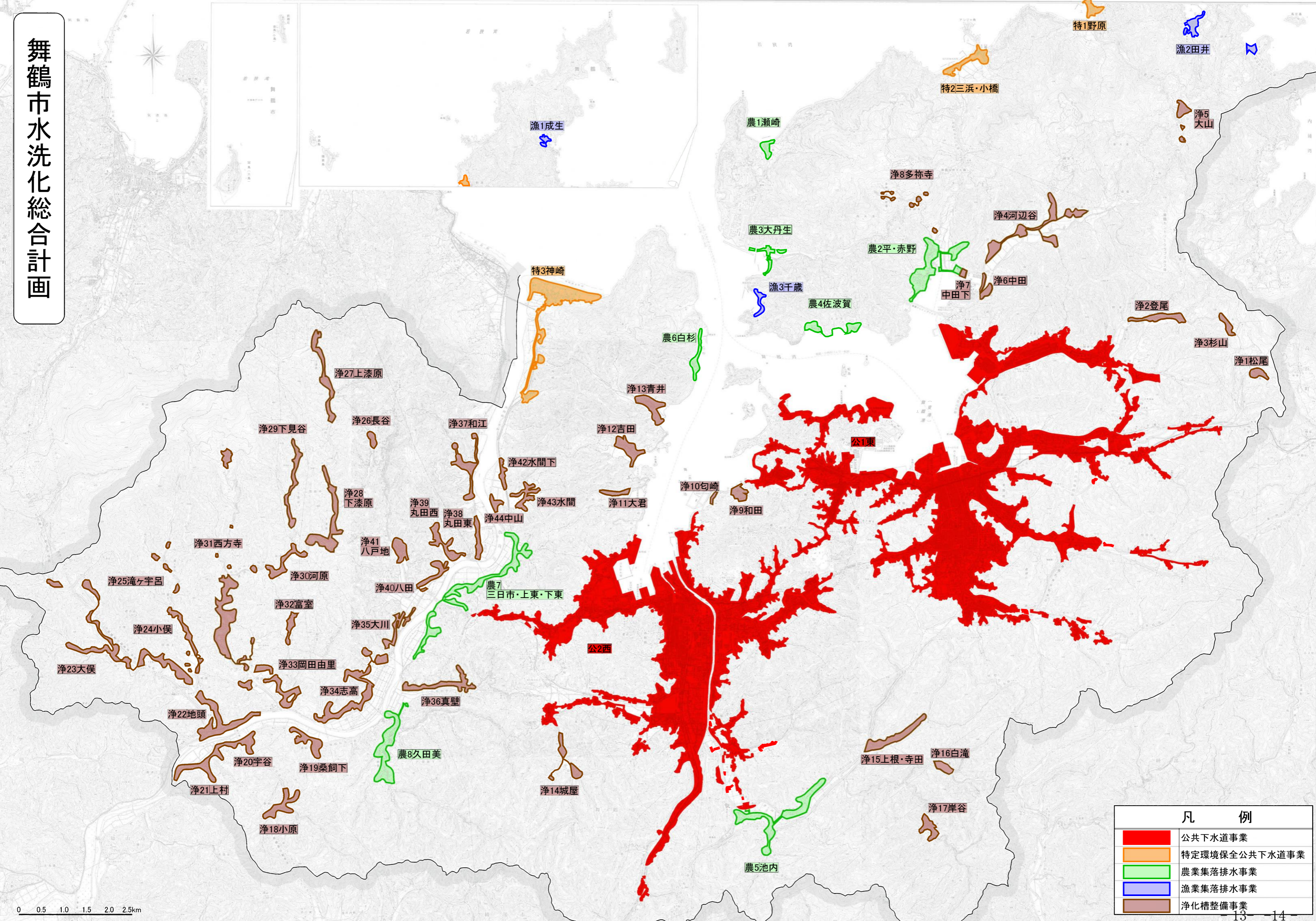
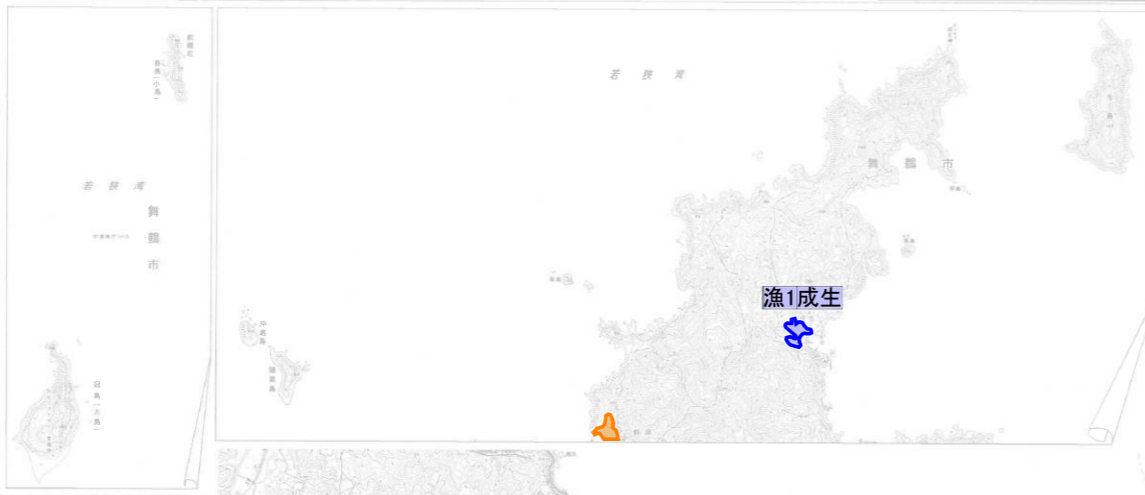
舞鶴市水洗化総合計画総括表

| 番号 | 処理区・地区 | 人口 | |
|--------------------|-----------|--------|--------|
| | | 計画 | 現況 |
| 公共下水道 | | | |
| 公01 | 東 | 44,980 | 44,241 |
| 公02 | 西 | 29,670 | 30,068 |
| 小計 | 2 処理区 | 74,650 | 74,309 |
| 特定環境保全公共下水道 | | | |
| 特01 | 野原 | 240 | 227 |
| 特02 | 三浜・小橋 | 320 | 277 |
| 特03 | 神崎 | 530 | 493 |
| 小計 | 3 処理区 | 1,090 | 997 |
| 農業集落排水 | | | |
| 農01 | 瀬崎 | 80 | 79 |
| 農02 | 平・赤野 | 330 | 333 |
| 農03 | 大丹生 | 120 | 105 |
| 農04 | 佐波賀 | 130 | 140 |
| 農05 | 池内 | 490 | 475 |
| 農06 | 白杉 | 110 | 100 |
| 農07 | 三日市・上東・下東 | 380 | 351 |
| 農08 | 久田美 | 330 | 320 |
| 小計 | 8 地区 | 1,970 | 1,903 |
| 漁業集落排水 | | | |
| 漁01 | 成生 | 50 | 48 |
| 漁02 | 田井 | 170 | 147 |
| 漁03 | 千歳 | 110 | 109 |
| 小計 | 3 地区 | 330 | 304 |
| 浄化槽 | | | |
| 浄01 | 松尾 | 20 | 13 |
| 浄02 | 登尾 | 100 | 95 |
| 浄03 | 杉山 | 50 | 37 |
| 浄04 | 河辺谷 | 310 | 284 |
| 浄05 | 大山 | 60 | 53 |
| 浄06 | 中田 | 40 | 41 |
| 浄07 | 中田下 | 20 | 22 |
| 浄08 | 多祢寺 | 20 | 21 |
| 浄09 | 和田 | 10 | 4 |
| 浄10 | 匂崎 | 10 | 6 |
| 浄11 | 大君 | 30 | 26 |
| 浄12 | 吉田 | 90 | 94 |
| 浄13 | 青井 | 130 | 135 |
| 浄14 | 城屋 | 120 | 127 |
| 浄15 | 上根・寺田 | 110 | 87 |
| 浄16 | 白滝 | 30 | 27 |
| 浄17 | 岸谷 | 50 | 41 |
| 浄18 | 小原 | 70 | 55 |

| 番号 | 処理区・地区 | 人口 | |
|-----------|--------|--------|--------|
| | | 計画 | 現況 |
| 浄19 | 桑飼下 | 110 | 86 |
| 浄20 | 宇谷 | 90 | 72 |
| 浄21 | 上村 | 60 | 53 |
| 浄22 | 地頭 | 150 | 139 |
| 浄23 | 大俣 | 170 | 154 |
| 浄24 | 小俣 | 50 | 42 |
| 浄25 | 滝ヶ宇呂 | 20 | 14 |
| 浄26 | 長谷 | 10 | 6 |
| 浄27 | 上漆原 | 70 | 68 |
| 浄28 | 下漆原 | 50 | 46 |
| 浄29 | 下見谷 | 40 | 35 |
| 浄30 | 河原 | 30 | 31 |
| 浄31 | 西方寺 | 140 | 136 |
| 浄32 | 富室 | 70 | 51 |
| 浄33 | 岡田由里 | 160 | 150 |
| 浄34 | 志高 | 380 | 335 |
| 浄35 | 大川 | 60 | 50 |
| 浄36 | 真壁 | 70 | 66 |
| 浄37 | 和江 | 140 | 122 |
| 浄38 | 丸田東 | 100 | 79 |
| 浄39 | 丸田西 | 120 | 107 |
| 浄40 | 八田 | 90 | 89 |
| 浄41 | 八戸地 | 110 | 104 |
| 浄42 | 水間下 | 70 | 45 |
| 浄43 | 水間 | 120 | 104 |
| 浄44 | 中山 | 30 | 29 |
| 浄他 | その他 | 70 | 63 |
| 小計 | 44 地区 | 3,850 | 3,444 |
| 総計 | | | |
| | | 81,890 | 80,957 |

1. 「現況」は令和元年度末の値（住民基本台帳、外国人を含む）
2. 「計画」は、国立社会保障・人口問題研究所の平成32年度推計人口81,892人を平成25年度末の人口の比率で配分（10人単位で丸め）
3. 「浄他(その他)」は浄化槽事業の対象とならない施設等の合計値

舞鶴市水洗化総合計画



| 凡 例 | |
|---------------------------------------|---------------|
| ■ | 公共下水道事業 |
| ■ | 特定環境保全公共下水道事業 |
| ■ | 農業集落排水事業 |
| ■ | 漁業集落排水事業 |
| ■ | 浄化槽整備事業 |

0 0.5 1.0 1.5 2.0 2.5km

(3) 公共下水道事業計画

① 公共下水道事業計画

(ア) 公共下水道事業計画

公共下水道は昭和 33 年度に事業認可を受けて、事業計画区域を拡大しながら整備を行っている。公共下水道事業の全体計画及び事業計画は次のとおりである。

| 処理区名 | 全体計画 | | | 事業計画 | | | 備考 |
|------|-------------|--------------|----------------------------|-------------|--------------|----------------------------|----|
| | 処理人口 (人) | 処理面積 (ha) | 汚水量 (m ³ /日) | 処理人口 (人) | 処理面積 (ha) | 汚水量 (m ³ /日) | |
| 東 | 44,086 | 1311.6 | 22,500 | 46,581 | 1312.1 | 24,000 | |
| 西 | 25,282 | 983.9 | 15,500 | 28,599 | 959.4 | 15,800 | |
| 計 | 69,368 | 2,295.5 | 38,000 | 75,180 | 2,271.0 | 39,800 | |

(イ) 雨水整備計画

舞鶴市の雨水計画については、これまで昭和 56 年度及び平成元年度に策定及び見直しを行っている。浸水被害の懸念となっている高野川周辺区域においては、放流先となる河川整備の進捗と調整を図り、ポンプ場計画等を含めた全体計画区域面積の約 367ha のうち、令和元年度には事業計画区域面積を約 232ha とする雨水整備計画としてとりまとめた。

② 特定環境保全公共下水道事業計画

特定環境保全公共下水道は、昭和 58 年度に野原処理区、平成 11 年度に神崎処理区、平成 12 年度に三浜・小橋処理区の事業認可を受け整備に着手し、平成 21 年度にはすべての処理区で整備が完了している。

この処理区の全体計画及び事業計画は次のとおりである。

| 処理区名 | 全体計画 | | | 事業計画 | | | 備考 |
|-------|------------------|--------------|----------------------------|------------------|--------------|----------------------------|----------------|
| | 処理人口 (人) | 処理面積 (ha) | 汚水量 (m ³ /日) | 処理人口 (人) | 処理面積 (ha) | 汚水量 (m ³ /日) | |
| 野原 | (1,180) 250 | 7.5 | 340 | (1,180) 250 | 7.5 | 340 | H30.11.1 変更 |
| 三浜・小橋 | (2,370) 310 | 12.0 | 270 | (2,370) 310 | 12.0 | 270 | H30.11.1 変更 |
| 神崎 | (3,730) 530 | 51.4 | 310 | (3,730) 530 | 51.4 | 310 | H30.11.1 変更 |
| 計 | (7,280) 1,090 | 70.9 | 920 | (7,280) 1,090 | 70.9 | 920 | |

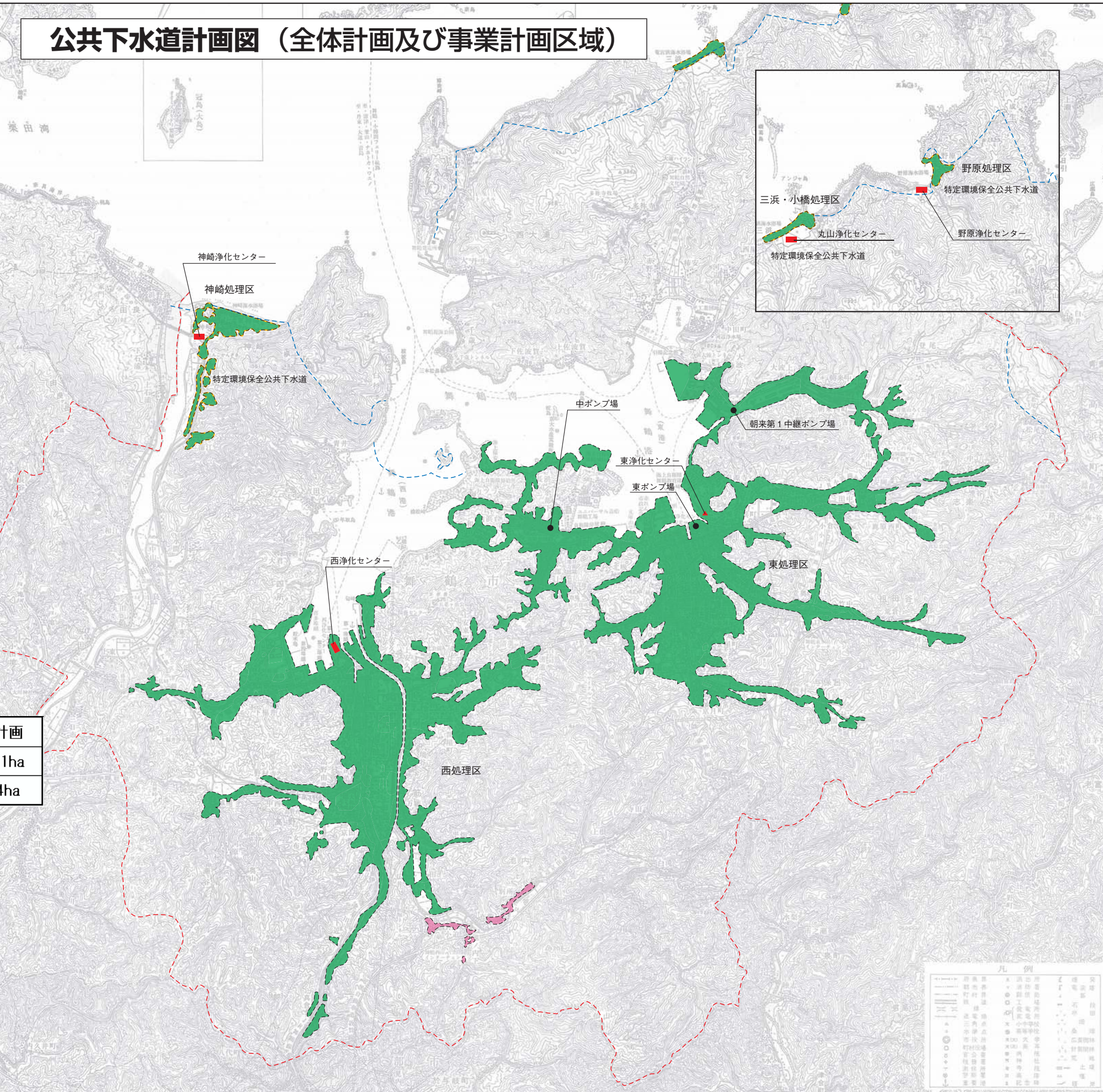
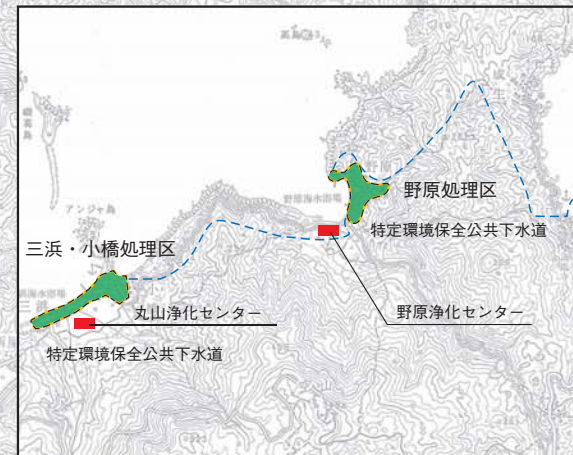
※ (処理人口) は観光人口を含む計画人口

※ 水洗化総合計画とは異なる

公共下水道計画図 (全体計画及び事業計画区域)

凡 例

| | |
|--|--------------------|
| | 全体計画区域 |
| | 事業計画区域 |
| | 処理区域界(公共下水道) |
| | 処理区域界(特定環境保全公共下水道) |
| | 都市計画区域 |
| | 自然公園区域 |



公共下水道

| 処理区別 | 全体計画区域 | 都市計画決定区域 | 事業計画 |
|------|----------|----------|----------|
| 東 | 1312.1ha | 1312ha | 1312.1ha |
| 西 | 983.9ha | 959.4ha | 959.4ha |

特定環境保全公共下水道

| 処理区別 | 全体計画区域 | 事業計画 |
|-------|--------|--------|
| 野原 | 7.5ha | 7.5ha |
| 三浜・小橋 | 12.0ha | 12.0ha |
| 神崎 | 51.4ha | 51.4ha |

凡 例

| | | | |
|--|-----|----|------|
| | 市道 | 国道 | 県道 |
| | 市街地 | 農地 | 森林 |
| | 公園 | 河川 | 湖沼 |
| | 住宅 | 商業 | 工業 |
| | 学校 | 病院 | 公共施設 |
| | 電線 | ガス | 水道 |
| | 鉄道 | バス | タクシー |
| | 自転車 | 歩道 | 遊歩道 |
| | 公園 | 緑地 | 水辺 |
| | 河川 | 湖沼 | 海 |

1:50,000

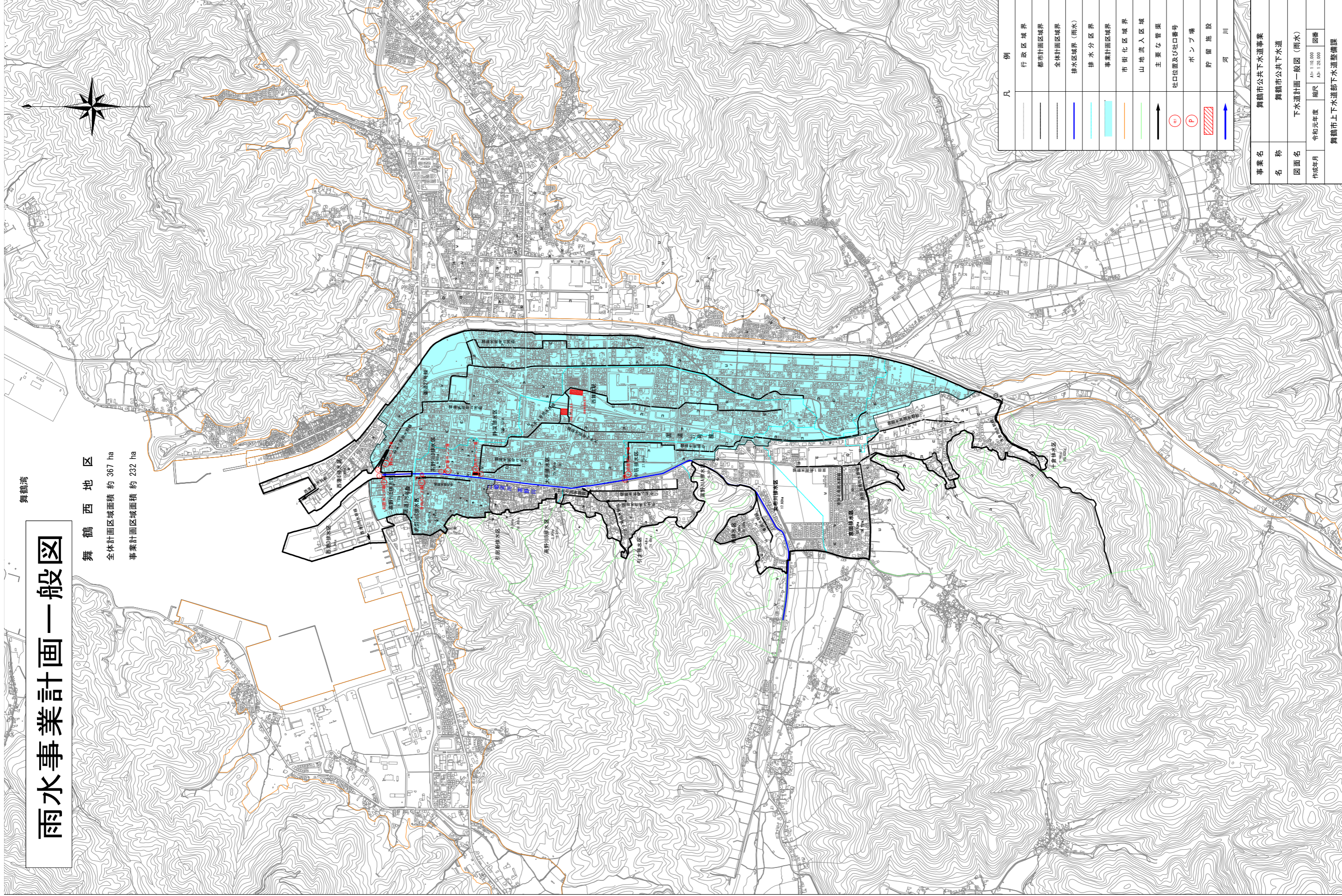
雨水事業計画一般図

舞鶴湾

舞鶴西地区

全体計画区域面積 約 367 ha

事業計画区域面積 約 232 ha



| 凡 例 | |
|-----|------------|
| | 行政区域界 |
| | 都市計画区域境界 |
| | 全体計画区域境界 |
| | 排水区域界(雨水) |
| | 排水分区界 |
| | 事業計画区域境界 |
| | 市街化区域界 |
| | 山地流入区域 |
| | 主要な管渠 |
| | 吐口位置及び吐口番号 |
| | ポンプ場 |
| | 貯留施設 |
| | 河 川 |

| | | | |
|------|----------------|----|------------------------------|
| 事業名 | 舞鶴市公共下水道事業 | | |
| 名称 | 舞鶴市公共下水道 | | |
| 図面名 | 下水道計画一般図(雨水) | | |
| 作成年月 | 令和元年度 | 編尺 | A1: 1/10,000 A2: 1/20,000 |
| | | 図番 | |
| | 舞鶴市上下水道部下水道整備課 | | |

(4) 集落排水事業計画

① 漁業集落排水事業計画

漁業集落排水処理施設整備は、平成 4 年度に成生地区、平成 6 年度に千歳地区、平成 7 年度に田井地区に着工、平成 12 年度に田井（水ヶ浦）、千歳地区を供用開始し、計画のすべての地区で整備が完了している。

| 地区名 | 人 口 (人) | 面 積 (ha) | 汚水量 (m ³ /日) |
|-----|------------|-------------|----------------------------|
| 成 生 | 130 | 1.6 | 35.1 |
| 田 井 | 430 | 5.5 | 114.5 |
| 千 歳 | 200 | 3.6 | 54.0 |
| 計 | 760 | 10.7 | 203.5 |

※ 水洗化総合計画とは異なる

※ 田井地区のうち水ヶ浦の整備は個別排水処理施設整備事業（地方単独事業）で実施した

② 農業集落排水事業計画

農業集落排水整備事業は、平成 10 年度に瀬崎地区、大丹生地区、平成 14 年度に平・赤野地区、平成 15 年度に久田美地区、平成 16 年度に池内地区、平成 18 年度に佐波賀地区、平成 21 年度に三日市・上東・下東地区、平成 24 年度に白杉地区で供用開始し、計画の 8 地区すべての整備が完了している。

| 地区名 | 人 口 (人) | 面 積 (ha) | 汚水量 (m ³ /日) |
|-----------|------------|-------------|----------------------------|
| 瀬 崎 | 150 | 4.0 | 41 |
| 大 丹 生 | 230 | 6.0 | 62 |
| 平・赤 野 | 660 | 26.9 | 179 |
| 久 田 美 | 530 | 21.0 | 144 |
| 池 内 | 730 | 24.5 | 198 |
| 佐 波 賀 | 190 | 5.4 | 51 |
| 三日市・上東・下東 | 470 | 23.5 | 127 |
| 白 杉 | 130 | 3.9 | 35 |
| 計 | 3,090 | 115.2 | 837 |

※ 水洗化総合計画とは異なる

(5) 合併処理浄化槽設置整備事業計画

本市では各地域における生活排水処理方式を、それぞれの地理的条件、効率性、経済性等を勘案して決定しているが、この中で集合処理方式が適さないとされた地域を浄化槽整備事業地区と定め、合併処理浄化槽設置事業により整備を行っている。平成17年度から取り組み、設置を進めている。

合併処理浄化槽設置事業における取組地区は次のとおりである。

| 番号 | 地区 | 計画人口 |
|-----|-------|------|
| 浄01 | 松尾 | 20 |
| 浄02 | 登尾 | 100 |
| 浄03 | 杉山 | 50 |
| 浄04 | 川辺谷 | 310 |
| 浄05 | 大山 | 60 |
| 浄06 | 中田 | 40 |
| 浄07 | 中田下 | 20 |
| 浄08 | 多祢寺 | 20 |
| 浄09 | 和田 | 10 |
| 浄10 | 匂崎 | 10 |
| 浄11 | 大君 | 30 |
| 浄12 | 吉田 | 90 |
| 浄13 | 青井 | 130 |
| 浄14 | 城屋 | 120 |
| 浄15 | 上根・寺田 | 110 |
| 浄16 | 白滝 | 30 |
| 浄17 | 岸谷 | 50 |
| 浄18 | 小原 | 70 |
| 浄19 | 桑飼下 | 110 |
| 浄20 | 宇谷 | 90 |
| 浄21 | 上村 | 60 |
| 浄22 | 地頭 | 150 |
| 浄23 | 大俣 | 170 |

| 番号 | 地区 | 計画人口 |
|-----|------|-------|
| 浄24 | 小俣 | 50 |
| 浄25 | 滝ヶ宇呂 | 20 |
| 浄26 | 長谷 | 10 |
| 浄27 | 上漆原 | 70 |
| 浄28 | 下漆原 | 50 |
| 浄29 | 下見谷 | 40 |
| 浄30 | 河原 | 30 |
| 浄31 | 西方寺 | 140 |
| 浄32 | 富室 | 70 |
| 浄33 | 岡田由里 | 160 |
| 浄34 | 志高 | 380 |
| 浄35 | 大川 | 60 |
| 浄36 | 真壁 | 70 |
| 浄37 | 和江 | 140 |
| 浄38 | 丸田東 | 100 |
| 浄39 | 丸田西 | 120 |
| 浄40 | 八田 | 90 |
| 浄41 | 八戸地 | 110 |
| 浄42 | 水間下 | 70 |
| 浄43 | 水間 | 120 |
| 浄44 | 中山 | 30 |
| 浄他 | その他 | 70 |
| 総計 | | 3,850 |

(6) (個人設置)合併処理浄化槽設置事業

公共下水道事業等の集合処理方式による事業地域及び公設浄化槽事業区域以外の地域については、(個人設置)合併処理浄化槽設置事業補助制度により設置者に対して補助金を交付して、設置を促進し公共用水域の保全等に努めている。