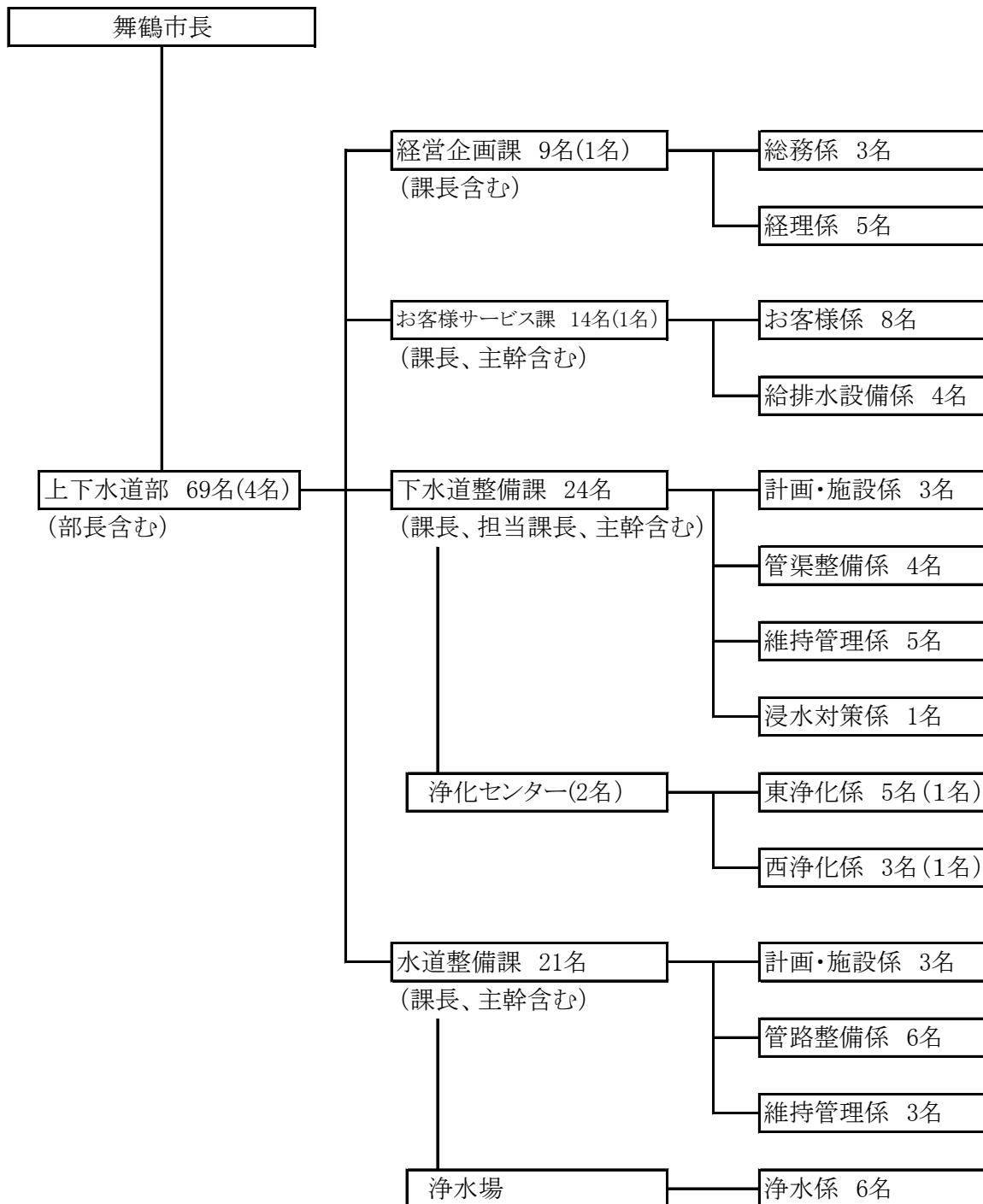


## 9. 下水道事業執行体制

(令和2年3月31日)

### (1) 組織



( )内の人数は、再任用職員数(内数)

## (2) 職員配置

部 名	職員数 課名・係名	職 員 数	事務職員					技術職員																	
			部 長	課 長	係 長	主 査	主 事	計	次 長 兼 課 長	課 長	担 当 課 長	主 幹	主 幹 兼 場 長	主 幹 兼 所 長	主 幹 兼 係 長	係 長	主 任	主 査	主 事	再 任 用	計				
上 下 水 道 部	上下水道部	1	1					1																	
	経営企画課	1							1															1	
		総務係	3			1	2		3																
		経理係	5			1	2	2	5																
		小計	9			2	4	2	8	1															1
		お客様サービス課	2		1				1				1												1
		お客様係	8			1	6	1	8																
		給排水設備係	4														1	1	1				1		4
		小計	14		1	1	6	1	9				1			1	1	1				1			5
		下水道整備課	2								1	1													2
		計画・施設係	3														1		2						3
		管渠整備係	4														1		2	1					4
		維持管理係	5														1		2	2					5
		浸水対策係	1														1								1
		浄化センター	1												1										1
		東浄化係	5														1		2	1	1				5
		西浄化係	3														1		1			1			3
		小計	24								1	1			1		6		9	4	2				24
		水道整備課	2							1			1												2
		計画・施設係	3														1	1	1						3
		管路整備係	6														1	1	4						6
		維持管理係	3													1			2						3
		浄水場	1											1											1
		浄水係	6				1		1								1		4						5
	小計	21				1		1	1			1	1		1	3	2	11						20	
	合計	69	1	1	3	11	3	19	2	1	1	2	1	1	1	10	3	21	4	3				50	