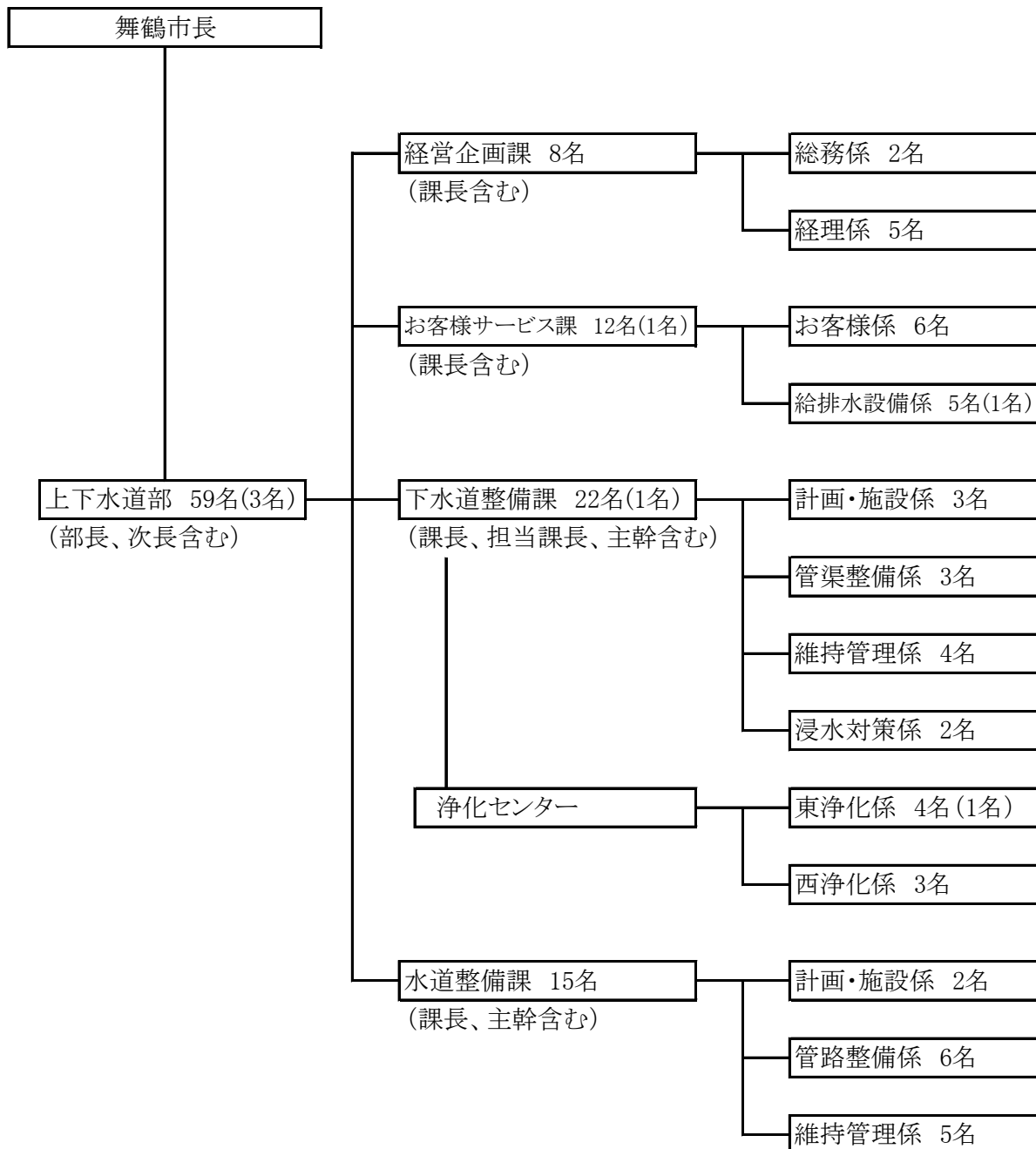


9. 下水道事業執行体制

(令和3年3月31日)

(1) 組織



()内の人数は、再任用職員数(内数)

(2) 職員配置

部 名	職員数 課名・係名	職 員 数	事務職員					技術職員														
			部 長	課 長	係 長	主 査	主 事	計	次 長	次 長 兼 課 長	課 長	担 当 課 長	主 幹	主 幹 兼 所 長	主 幹 兼 係 長	係 長	主 任	主 査	主 事	再 任 用	計	
上 下 水 道 部	上下水道部	2	1					1	1												1	
	経営企画課	1		1				1														
		総務係	2			1	1		2													
		経理係	5			1	2	2	5													
		小計	8		1	2	3	2	8													
		お客様サービス課	1		1				1													
		お客様係	6			1	4	1	6													
		給排水設備係	5													1	1	2			1	5
		小計	12		1	1	4	1	7							1	1	2			1	5
		下水道整備課	2									1	1									2
		計画・施設係	3													1		2				3
		管渠整備係	3													1		2				3
		維持管理係	4															2	2			4
		浸水対策係	2													1		1				2
		浄化センター	1												1							1
		東浄化係	4													1	1			1	1	4
		西浄化係	3													1		2				3
		小計	22									1	1		1	5	1	9	3	1		22
		水道整備課	2							1				1								2
		計画・施設係	2													1		1				2
		管路整備係	6													1	1	4				6
	維持管理係	5												1			4				5	
	小計	15							1				1	1	2	1	9				15	
合	計	59	1	2	3	7	3	16	2		1	1	1	1	8	3	20	3	2		43	