

8. 施設概要

(1) 東浄化センター

施設名	数	形状・寸法	設備内容・能力
場内ポンプ棟	1棟	RC構造 延べ面積227.5m ² 地下2階、地上1階	
地下2階		床面積104.1m ²	
スクリーン機室 ポンプ室			水路流入ゲート（外ネジ式鋳鉄製角型電動ゲート） 1台 幅500mm×高500mm×0.75kW 水路粗目スクリーン（手かき式スクリーン） 幅1000mm×目巾100mm×取付角度60° 1台 破碎機（立形2軸回転式） 3.7m ³ /分×3.7kW 2台 バイパス水路流入ゲート（鋳鉄製角型電動ゲート） 幅500mm×高500mm 1台 バイパス水路粗目スクリーン（手かき式スクリーン） 幅800mm×目巾100mm×取付角度60° 1台 破碎機吊上げ用チェーンブロック 定格荷重 1t 1台 機器搬出入用ホイスト 定格荷重 1t 1台 汚水ポンプ（水中汚水ポンプ） φ200×3.7m ³ /分×19m×30kW 2台 ポンプ井仕切ゲート（鋳鉄製角型手動ゲート） 巾500mm×高500mm 1台 ポンプ吊上げ用ホイスト（手動トルリ付電動ホイスト） 定格荷重 1t 1台 水路流入ゲート現場操作盤 1面 汚水ポンプ・破碎機現場操作盤 1面
地下1階		床面積62.2m ²	
配管室			脱臭フィルターユニット 1台 2,100m ³ /時×0.8m/秒
1階		床面積61.2m ²	
電気室			場内ポンプ設備コントロールセンタ 1面 汚水ポンプ用VVVF+PWMコンバータ盤 1面 場内ポンプ棟設備シーケンサ盤 1面
主分配槽	1槽	RC構造 幅5.0m×長さ5.0m×深さ3.2m	可動堰 幅0.95×高さ0.5 1台
下水調整槽	1槽 (3室)	RC構造 幅10.0m×長さ30.0m ×深さ4.5m	曝気装置 水中機械式アクアレーター7.5kW 3台 曝気ブロウ 0.5kg/cm ² ×3m ³ /分×5.5kW 2台 移送ポンプ φ200mm×3.5m ³ /分×6m×15kW 3台 水面積 300m ² 容量 1,350m ³ 滞留時間 4.1時間

施設名	数	形状・寸法	設備内容・能力
最初沈澱池		R C構造	
A系 最初沈澱池	1池	幅4.0m×長さ30.0m×深さ3.1m 長方形平行流	汚泥掻寄機 フライトコンベアー ノッチチェーン式 1台 1.85m ³ /時×0.4kW 汚泥引抜ポンプ0.7m ³ /分×3.5m×1.5kW 2台 水面積 120m ² 容量 372m ³ 沈澱時間 1.5時間以上 水面積負荷 35~70m ³ /m ² ・日 溢流負荷 250m ³ /m・日以下
B系 最初沈澱池	3池	φ10.0m×深さ3.0m 放射流円形池	汚泥掻寄機 中央駆動懸垂型 0.4kW 3台 汚泥引抜ポンプ0.8m ³ /分×8m×3.7kW 2台 水面積 235.5m ² 容量 706.5m ³ 沈澱時間 1.59時間 水面積負荷 4.54m ³ /m ² ・日 溢流負荷 200m ³ /m・日以下
C系 最初沈澱池	4池	幅3.15m×長さ14m×深さ3.0m 長方形平行流	汚泥掻寄機 チェーンフライト型 0.4kW 2台 (2水路1駆動) 汚泥引抜ポンプ0.7m ³ /分×6m×2.2kW 2台 水面積 176.5m ² 容量 529.0m ³ 沈澱時間 1.57時間 水面積負荷 46.0m ³ /m ² ・日 溢流負荷 250m ³ /m・日以下
反応タンク		R C構造	
A系 反応タンク	2池	No.1反応タンク 幅6.95m×長さ12.0m×深さ4.8m No.2反応タンク 幅6.95m×長さ12.5m×深さ4.3m 処理方式 標準活性汚泥法 (ステップエアレーション法)	曝気装置 全面曝気式 4台 送風機 0.5kg/cm ² ×9.5m ³ /分×18.5kW 3台 容量 1,410m ³ エアレーション時間 4~6時間 BOD-SS負荷 0.2~0.4kg-BOD/kg-SS・日 汚泥返送比 20% (最大50%)
B系 反応タンク	3池	幅10.0m×長さ20.0m×深さ5.0m 処理方式 標準活性汚泥法 (ステップエアレーション法)	曝気装置 水中機械曝気式 5.5kW 9台 送風機 0.53kg/cm ² ×6.0m ³ /分×15kW 4台 容量 3,000m ³ エアレーション時間 6~8時間 BOD-SS負荷 0.2~0.4kg-BOD/kg-SS・日 汚泥返送比 25% (最大50%)
C系 反応タンク	2池	幅6.4m×長さ31.1m×深さ8.2m 処理方式 標準活性汚泥法	曝気装置 水中機械曝気式 2.2kW 2台 3.7kW 2台 11.0kW 4台 送風機 56.8kPa×20m ³ /分×37kW 2台 56.8kPa×40m ³ /分×75kW 1台 容量 3,050m ³ エアレーション時間 8時間 MLSS 1,700mg/ℓ 汚泥返送比 50% (標準)

施設名	数	形状・寸法	設備内容・能力
最終沈澱池		RC構造	
A系最終沈澱池	2池	φ14.5m×深さ3.0m 放射流円形池	汚泥掻寄機 中央駆動式汚泥掻寄機 0.4kW 2台 返送汚泥ポンプ 1.5m ³ /分×10m×11kW 3台 容量 990m ³ 沈澱時間 3.0時間 水面積負荷 20~30m ³ /m ² ・日 水面積 330m ²
B系最終沈澱池	6池	幅5.0m×長さ13.0m×深さ3.0m 平行形長方形池	汚泥掻寄機 フライトコンベアー タプルチェーン式 0.75kW 6台 返送汚泥ポンプ 1.0m ³ /分×5m×3.7kW 4台 容量 1,170m ³ 沈澱時間 3.0時間 水面積負荷 27.4m ³ /m ² ・日 水面積 390m ²
C系最終沈澱池	4池	幅3.15m×長さ35.0m×深さ3.5m	汚泥掻寄機 チェーンフライト式 0.4kW 2台 (2水路1駆動) 返送汚泥ポンプ 3.0m ³ /分×5m×5.5kW 2台 容量 1,543m ³ 沈澱時間 4時間 水面積負荷 18.0m ³ /m ² ・日 水面積 441m ²
C系バイパス水路		RC構造	
建設系構造物	1系列	幅1.0m×長さ109.0m φ700mm×58.2m	矩形水路部 (有蓋)
機械設備			管渠部 (φ700mmFRPM)
電気設備			鋳鉄製バィパスゲート W600×H900×0.4kW 2基 簡易沈澱池切替弁 手動バィパライ弁 φ700 2基 C系水処理設備にバィパスゲート用C/C Ry盤機能増設 1式 バィパスゲート現場操作盤 2面
B系上屋	1棟	鉄骨造 建築面積1,984.23m ²	
塩素滅菌池	1池	RC構造 幅2.0m×長さ60.0m×深さ1.11m	接触時間 15分 次亜塩素酸ソーダタンク 5m ³ 1槽 注入ポンプ 0.0916~0.458ℓ/分 2台
紫外線滅菌池		開水路型 (縦型設置式) 幅1.65m×長さ2.2m×深さ2.85m	紫外線ランプ 低圧水銀ランプ 透過率 70%以上 2基
B系機械棟	1棟	RC構造 建築面積1,819.4m ² 地上2階地下1階	電気室・換気機械室・自家発電電気室 送風機室
受変電設備		受電圧 6.6KV 変圧器 500KVA 75KVA	引込盤 1面 受電盤 1面 動力TR1次盤 1面 動力TR2次盤 1面 動力TR盤 1面 母線連絡盤 1面 照明TR1次盤 1面 照明TR2次盤 1面 照明TR盤 1面 分岐盤 1面 SC盤 1面 直流電源盤 1面 反応タンクCC盤 4面 最終沈澱池CC盤 3面 最終沈澱池補助継電器盤 2面 用水設備CC盤 3面 用水設備補助継電器盤 3面 自家発電機設備盤 1面

施設名	数	形状・寸法	設備内容・能力
用水設備	1基	二層圧力式砂ろ過器	砂ろ過器 内径2.7×直胴長2.5×5.7m ³ ×45m ³ /時 2槽 原水ポンプ 0.75m ³ /分×12m×3.7kW 3台 逆洗ブロー 0.5kg/cm ² ×0.3m ³ /分×5.5kW 2台 逆洗ポンプ 4.0m ³ /分×15m×15kW 2台 逆洗排水ポンプ 1.5m ³ /分×14m×7.5kW 2台 雑用水ポンプ 0.75m ³ /分×30m×7.5kW 2台 消泡水ポンプ 0.5m ³ /分×30m×5.5kW 1台 1.0m ³ /分×30m×11.0kW 1台 ろ布洗浄水移送ポンプ 0.6m ³ /分×15m×3.7kW 2台
換気設備			送風機 7台 排風機 9台
C系機械棟	1棟	RC構造 建築面積7,181.5m ² 地上2階地下1階	電気室・ブロー室・スカム処理室・脱臭機械室 消毒室・換気機械室・搬入室
受変電設備		受電圧 6.6KVA 変圧器 500KVA	引込盤 1面 受電盤 1面 変圧器1次盤 1面 B系電気室送り、汚泥処理棟送り盤 1面 急ろ棟送り、し尿処理棟送り盤 1面 母線連絡、自家発電連絡盤 1面 B系電気室送り、照明変圧器1次盤 1面 No.1主変圧器盤 1面 No.1主変圧器2次盤 1面 No.1動力分岐盤 1面 母線連絡盤 1面 No.2動力分岐盤 1面 照明変圧器盤 1面 照明分岐盤 1面 直流電源盤 1面 無停電電源装置盤 1面 水処理設備(1) C/C 1面 水処理設備(1) AXRY盤 1面 水処理棟コントローラ盤 1面 水処理棟計装変換器盤 1面 消毒再利用設備C/C 1面 消毒再利用設備AXRY盤 1面 No.1送風機設備C/C VVVF盤 1面 送風機設備AXRY盤 1面 母線連絡、自家発電連絡盤 1面 No.2B系電気室送り/No.2汚泥処理棟送り盤 1面 照明トランス1次盤 1面
用水設備	1基	上向流連続砂ろ過器 立形円筒槽 タンク容量 3.0m ³	砂ろ過器 径2m×長さ4.75×600m ³ /日 1基 原水ポンプ 0.55m ³ /分×4m×1.5kW 2台 空気圧縮機 150ℓ/分×8.5kg/cm ² ×1.5kW 2台 排水ユニット 0.8m ³ /分×30m×5.5kW×2 2台

施設名	数	形状・寸法	設備内容・能力
脱臭設備	1基	立形充填塔式生物脱臭装置 処理風量 120m ³ /分 活性炭吸着塔 処理風量 120m ³ /分	立形カートリッジ式 4.0m×5.0m×高さ3.6m 担体 バイオコール 空塔速度 0.1m/秒 空間速度 300m ³ /m ³ ・時 接触時間 12秒 立形カートリッジ式 2.9m×3.1m×高さ2.6m 吸着剤 中性ガス ガス通過速度 0.3m/秒 接触時間 1.2秒 脱臭ファン 120m ³ /分×2.2kpa×7.5kW 1台 エリミネーター 120m ³ /分 1基 活性炭搬出入チェーンブロック 1t×5m 1台
スラム処理施設		回転ドラム式スクリーン 処理量 1.0m ³ /分 スクリュープレス式脱水機 処理量 0.25t/時	目幅 2.0mm×径800mm×0.4kW 1台 スクリュープ寸法φ250×φ135 1台 出力2.2kW
A系脱臭設備	1基	縦型酸・アルカリ噴霧洗浄2塔式 処理能力 65m ³ /分	酸洗浄塔円筒縦型充填塔φ1,000×高さ3.95mFRP製 1塔 酸循環タンク円筒槽900φ1,200×高さ1.0mFRP製 1基 アルカリ循環塔 円筒縦型充填塔 φ1,000×高さ3.95mFRP製 1塔 アルカリ循環タンク 円筒槽900φ φ1,200×高さ1.0mFRP製 1基 脱臭ファン 65m ³ /分×3.7kW FRP製 1基 循環ポンプ 槽外縦型渦巻ポンプ0.3m ³ /分15m×2.2kW 2台 中和タンク角形槽500φ810×1,210×高さ0.81m FRP製 1槽 硝酸タンク縦型円筒槽300φ760×高さ0.94m PE製 1槽 苛性ソーダタンク 縦型円筒槽4,000φ φ1,612×高さ2.2m FRP製 1槽 次亜塩素酸ソーダタンク 縦型円筒槽4,000φ φ1,612×高さ2.2m FRP製 1槽 前処理フィルター円筒縦型 65m ³ /分φ600×高さ1.5m PVC製 1台 高圧ブロウ12.5m ³ /分×18.5kW 1台
機械濃縮棟	1棟	R C構造 建築面積2,037.3m ² 地上2階、地下1階	
電気室			初沈設備CC 2面 初沈設備補助継電器盤 2面 機械濃縮設備CC 3面 機械濃縮設備補助継電器盤 3面 機械濃縮設備VVVF盤 3面 機械濃縮棟コントローラ盤 1面 機械濃縮棟計装変換器盤 1面 機械濃縮棟UPS分電盤 1面 汎用UPS (床置き) 1台 接地端子箱 (2P+2P) 1面
機械濃縮設備			余剰汚泥貯留槽攪拌機 1台 2.5mW×2.5mL×3.5mH(有効水深)×3.7kW 汚泥供給ポンプ 3台 100×5~15m ³ /hr×20m ³ ×5.5kW 機械濃縮機 処理量:10m ³ /hr×2.3kW(総合) 2台 濃縮汚泥貯留槽攪拌機 2台 2.0mW×2.0mL×3.5mH(有効水深)×5.5kW 濃縮汚泥輸送ポンプ φ80×5.7m ³ /h×15kW 2台 分離液移送ポンプ 2台 φ80×0.4m ³ /min×12m×3.7kW しきり破砕機 処理量:30m ³ /hr×3.7kW 1台 薬品溶解タンク 有効容量:0.5m ³ ×0.75kW 2基 薬品定量供給機 有効容量:0.5m ³ ×0.2kW 2台 薬品供給ポンプ 3台 φ20×1.0~3.0L/min×10m×0.4kW 3台 空気圧縮機 65L/min×0.78MPa×1.5kW 2台 除湿器 330L/min×0.69MPa×200W 1台 床排水ポンプ φ80×0.5m ³ /min×10m×2.2kW 1台

施設名	数	形状・寸法	設備内容・能力
脱臭設備			活性炭吸着塔 (ミストセパレータ付属) 1台 処理量50m ³ /min 臭気ファン 1台 50m ³ /min×2.2kPa×3.7kW
換気設備			送風機 5台 排風機 4台
旧管理棟	1棟	R C構造 建築面積321.3m ²	事務室・宿直室 120.0 m ² 電気室 96.0 m ² 器材倉庫 105.3 m ²
電気室			低圧動力主幹盤 2面 低圧動力盤 2面 主回路中継盤 1面 東ポンプ場監視盤 1面 No. 2動力1次盤 1面 No. 2動力変圧器盤 1面
器材倉庫			
管理棟	1棟	R C構造 建築面積332.5m ²	1階：事務室・水質試験室・書類倉庫 2階：中央制御室・台帳倉庫・会議室・空調機械室：データロカ室
中央制御室			中央監視操作卓 4面 C R T操作卓 3面 計装中継盤 2面 B系水処理計装盤 1面 汚泥処理計装盤 1面
データロカ室			C R Tコントローラ盤 2面 管理棟入出力制御装置盤 3面 管理棟無停電電源装置盤 1面
雑排水ポンプ室	1棟	R C構造 建築面積45m ² 地上1階 地下1階	雑排水槽 2.7×2.2×高さ2.2 13.0m ³ 1槽 雑排水ポンプ 1.0m ³ /分×10m×5.5kW 2台 床排水ポンプ 0.15m ³ /分×15m×1.5kW 1台

施設名	数	形状・寸法	設備内容・能力
し尿処理棟	1棟	R C構造 建築面積513.9㎡ 地下1階、地上2階 延床面積 1,167.9㎡	
地下1階		床面積 211.3㎡	
地下ポンプ室			破砕ポンプ（横型破砕機） $\phi 150 \times 65 \times 10.0 \text{ m}^3/\text{h} \times 18.0 \text{ m} \times 15 \text{ k w}$ 3台 投入ポンプ（横型スラリーポンプ） $\phi 80 \times 50 \times 10.1 \text{ m}^3/\text{h} \times 8.0 \text{ m} \times 1.5 \text{ k w}$ 3台 汚泥供給ポンプ（横型一軸ネジポンプ） $\phi 80 \times 50 \times 10.1 \text{ m}^3/\text{h} \times 8.0 \text{ m} \times 1.5 \text{ k w}$ 汚泥圧送ポンプ（横型一軸ネジポンプ） $\phi 50 \times 50 \times 1.3 \sim 1.6 \text{ m}^3/\text{h} \times 14.0 \text{ m} \times 0.75 \text{ k w}$ 2台 分離液投入ポンプ（横型一軸ネジポンプ） $\phi 50 \times 50 \times 2.5 \sim 3.0 \text{ m}^3/\text{h} \times 8.0 \text{ m} \times 0.75 \text{ k w}$ 3台 循環液移送ポンプ $\phi 100 \times 80 \times 0.55 \text{ m}^3/\text{min} \times 11.6 \text{ m} \times 3.7 \text{ kw}$ 3台 返送汚泥ポンプ（横型一軸ネジポンプ） $\phi 100 \times 100 \times 13.5 \sim 16.2 \text{ m}^3/\text{h} \times 10.0 \text{ m} \times 3.7 \text{ k w}$ 2台 スカム移送ポンプ（水中ポンプ） $\phi 50 \times 0.1 \text{ m}^3/\text{min} \times 10.0 \text{ m} \times 0.75 \text{ kw}$ 1台 凝集汚泥引抜ポンプ（横型一軸ネジポンプ） $\phi 40 \times 40 \times 0.4 \text{ m}^3/\text{h} \times 8.0 \text{ m} \times 0.75 \text{ k w}$ 2台 放流ポンプ（横型渦巻ポンプ） $\phi 40 \times 32 \times 0.154 \text{ m}^3/\text{h} \times 22.0 \text{ m} \times 1.5 \text{ k w}$ 3台 プロセス用水給水装置（並列交互運転方式） $\phi 40 \times 60 \times 430 \text{ l}/\text{min} \times 30 \text{ m} \times 2.2 \text{ kw}$ 2台 床排水ポンプ（水中ポンプ） $\phi 50 \times 0.1 \text{ m}^3/\text{min} \times 10.0 \text{ m} \times 0.75 \text{ kw}$ 3台 地下ポンプ室動力制御盤(1) 計装盤 1 1面 床排水ポンプ操作盤 1面 作業用電源盤 1面
ブロワ室			無機系調質剤貯槽（円筒型密閉） $\phi 1400 \times 2200 \text{ H}$ FRP製 1槽 無機系調質剤注入ポンプ（ダイヤフラムポンプ） $\phi 8 \times 13 \times 340 \sim 500 \text{ ml}/\text{min} \times 0.7 \text{ Mpa} \times 48 \text{ w}$ 3台 曝気ブロワ（ルーツブロワ） $\phi 65 \times 1.5 \sim 3 \text{ m}^3/\text{min} \times 35 \text{ Kpa} \times 3.7 \text{ kw}$ 2台 攪拌ブロワ（ルーツブロワ） $\phi 80 \times 5.9 \text{ m}^3/\text{min} \times 60 \text{ Kpa} \times 11 \text{ kw}$ 2台 アルカリ貯槽（円筒型密閉） $\phi 1400 \times 2200 \text{ H}$ FRP製 1槽 主処理用アルカリ注入ポンプ（ダイヤフラムポンプ） $\phi 4 \times 9 \times 70 \sim 100 \text{ ml}/\text{min} \times 0.4 \text{ Mpa} \times 20 \text{ w}$ 2台 メタンール貯槽（円筒型密閉） $\phi 1400 \times 2200 \text{ H}$ FRP製 1槽 メタンール注入ポンプ（ダイヤフラムポンプ） $\phi 4 \times 9 \times 40 \sim 100 \text{ ml}/\text{min} \times 0.4 \text{ Mpa} \times 20 \text{ w}$ 3台 混和槽用アルカリ注入ポンプ（ダイヤフラムポンプ） $\phi 4 \times 9 \times 5.5 \sim 38 \text{ ml}/\text{min} \times 1 \text{ Mpa} \times 20 \text{ w}$ 1台 中和槽用アルカリ注入ポンプ（ダイヤフラムポンプ） $\phi 4 \times 9 \times 7.7 \sim 38 \text{ ml}/\text{min} \times 1 \text{ Mpa} \times 20 \text{ w}$ 2台 無機凝集剤注入ポンプ（ダイヤフラムポンプ） $\phi 4 \times 9 \times 10 \sim 38 \text{ ml}/\text{min} \times 1 \text{ Mpa} \times 20 \text{ w}$ 2台 脱臭用アルカリ注入ポンプ（ダイヤフラムポンプ） $\phi 4 \times 9 \times 10 \sim 65 \text{ ml}/\text{min} \times 0.7 \text{ Mpa} \times 20 \text{ w}$ 2台 空気圧縮機（パッケージ型オイルフリー） $63 \text{ l}/\text{min} \times 0.4 \sim 0.8 \text{ Mpa} \times 0.75 \text{ kw}$ 2台 地下ポンプ室動力制御盤(2) 1面 ブロワ室操作盤 1面

施設名	数	形状・寸法	設備内容・能力
1階		床面積 479.0m ²	
受入室			計量器：トラックスケール (4点支持ロードセル) 200~30,000kg (操作ポスト、PC、UPS) 1台 受入口 (負圧式) SUS製、 4台 排気ガラリ 2台
沈砂除去室			真空ブロワ (ルーツブロワ) 0.7m ³ /min×-49Kpa×3.7kw 1台 ミストセパレータ (堅型円筒) φ300×300×40m ³ /min×約5.1m/sec PVC製 1台 沈砂洗浄タンク (堅型円筒) φ1400×1.73m ³ SUS製 1台 沈砂搬送装置 (スパイラル) 搬送量100kg/hr 0.75kw SUS製 1台 受入室操作盤 1面
水槽上部室			脱窒素槽攪拌装置 (堅型パドル式) 羽根径 φ1400×2.2kw 1台 硝化槽履曝気装置 (堅型軸流曝気式) φ980 ×送気量2.0m ³ /min×7.5kw 1台 二次脱窒素槽攪拌機 (堅型パドル式) 羽根径 φ1340×2.2kw 1台 汚泥沈澱槽汚泥掻寄機 (中心駆動式懸垂型) φ5000×側水深3700×0.4kw 1台 熱交換器 (プレート式) 交換熱量57kw 伝熱面積10.6m ² 1台 冷却塔 (開放式低騒音型) 冷却能力57.22kw (206MJ/h) 循環水量25m ³ /h 1台 冷却水ポンプ (槽外型ラインポンプ) φ65×25m ³ /h×7m×1.5kw 2台 消泡剤タンク (角型密閉) 1槽 消泡剤注入ポンプ (ダイヤフラムポンプ) φ4×9×2.0~38ml/min×1Mpa×20w 2台 混和槽攪拌装置 (堅型プロペラ式) φ250×0.4kw 1台 凝集槽攪拌装置 (堅型パドル式) φ500×0.2kw 1台 凝集沈澱槽汚泥掻寄機 (中心駆動式懸垂型) φ2000×有効水深3650×0.2kw 1台 中和槽攪拌装置 (堅型プロペラ式) φ300×0.75kw 1台 監視水槽 (PVC) 1槽 酸貯槽 (角型密閉) 1槽 酸注入ポンプ (ダイヤフラムポンプ) φ4×9×4.0~38ml/min×1Mpa×20w 2台 凝集助剤溶解槽 (連続自動溶解式) 溶解濃度200~400g/h 有効槽容量400l 1槽 凝集助剤溶解槽攪拌機 (堅型プロペラ式) φ250×0.4kw 1台 凝集助剤注入ポンプ (ダイヤフラムポンプ) φ8×13×280~520ml/min×0.7Mpa×48w 2台 1F・MH用吊上装置 (電動横行走行式電気チェーンブロック) 定格加重1t 揚程11m 1台 再曝気槽散機気管用吊上装置 1台 水槽上部室動力制御盤 1面 計装盤 3 1面 作業用電源盤 1面

施設名	数	形状・寸法	設備内容・能力
ホッパー室			夾雑物貯留ホッパー（角型密閉下部スクルー切出式） SUS製 1台 夾雑物貯留ホッパー切出装置（2軸スクルー切出式） 搬送量1.68m ³ /h φ300×2軸×1.5kw 1台 ローラーコンベア 1台 コンテナ 1台 し渣搬出用吊上装置 1台 凝集剤噴霧装置（加圧タンク＋ノズル噴霧式） SUS製 容量39ℓ 噴霧量5ℓ/h 1台
2階		床面積 477.6m ²	
機械室			夾雑物除去装置（ドラムスクリーン） 処理能力（生し尿・浄化槽汚泥共）10m ³ /h 0.4k 2台 夾雑物除去装置スクリーン洗淨ファン（ターボファン） 4m ³ /h×4.41Kpa×1.5kw 2台 計量タンク（鋼板製角型密閉槽） 1台 夾雑物脱水装置（スクループレス） 処理能力585kg/h φ290～φ170×2.2kw 2台 同上油圧ユニット（オイルポンプ付属タンク） タンク容量20ℓ 2.0Mpa×2.0ℓ/min×0.4kw 2台 高圧洗淨ポンプ（縦型渦巻ポンプ） φ40×0.1m ³ /min×60m×4.0kw 2台 高圧温水洗淨機（縦置角型タンク） 有効容量1200ℓ ヒーター3φ・10kw×2本 SUS製 1台 夾雑物搬送装置（スクルーコンベ） 搬送量0.4m ³ /h×1.5kw 主要部SUS 1台 汚泥濃縮機（遠心分離式） 処理量38kg-DS/h×7.5kw×1.5kw 2台 生物脱臭装置（縦型充填塔） 40m ³ /min FRP+SS40補強 1台 生物脱臭循環ポンプ（縦型渦巻ポンプ） φ40×160ℓ/min×14m×1.5kw 2台 活性炭吸着塔（縦型活性炭吸着塔） 200m ³ /min 活性炭（φ4mm炭：4～6メッシュ）充填量 1台 2F・MH用吊上装置（電動横行走行式電気チェーンブロック） 定格加重1t 揚程11m 1台 汚泥濃縮機用吊上装置（電動横行走行式電気チェーンブロック） 定格加重2t 揚程6m 1台 活性炭吸着塔用吊上装置（電動横行走行式電気チェーンブロック） 定格加重1t 揚程6m 1台 2階機械室動力制御盤 1面 計装盤 3 1面
ファン室			ミストセパレーター（慣性衝突式） 40m ³ /min PVC製 1台 高中濃度臭気吸引ファン（ターボファン） 40m ³ /h×1.76Kpa×3.7kw 1台 低濃度臭気吸引ファン（ターボファン） 200m ³ /h×1.27Kpa×11kw 1台
電気室			高圧引込受電盤 1面 照明主幹盤 1面 動力主幹盤 1面 低圧コンデンサ盤 1面 建築設備 動力分電盤 1面 照明分電盤 1面

施設名	数	形状・寸法	設備内容・能力
汚泥処理棟	1棟	RC構造 延べ面積2,950m ² 地下1階、地上2階	
地下1階		床面積1,316m ²	
補機室			重力濃縮汚泥ポンプ $\phi 100 \times 0.5 \text{m}^3/\text{分} \times 4.0 \text{m} \times 1.5 \text{kW}$ 2台 給水ポンプ (圧力タンク付ユニット) $\phi 65 \times 0.35 \text{m}^3/\text{分} \times (3.7 \times 2) \text{kW}$ 1台 床排水ポンプ (水中汚水ポンプ) $\phi 80 \times 0.5 \text{m}^3/\text{分} \times 15 \text{m} \times 5.5 \text{kW}$ 2台 凝集剤定量供給機 (可変連続定量供給機) 最大供給量 3.0L/分 $\times 0.4 \text{kW}$ 2台 凝集剤溶解槽 (鋼板製円筒槽) $15 \text{m}^3 \times 7.5 \text{kW}$ 2台 凝集剤供給ポンプ (一軸ネジ式ポンプ) $\phi 50 \times (1.5 \sim 4.7) \text{m}^3/\text{時} \times 20 \text{m} \times 1.5 \text{kW}$ 2台 濃縮汚泥貯留槽攪拌機 縦軸ミキサー式 羽根径 $\phi 2000 \text{mm} \times \text{L}3000 \text{mm} \times 11 \text{kW}$ 2台 脱離液移送ポンプ 2台 汚泥濃縮設備補助無停電電源器盤 1面
ポンプ室			汚泥供給ポンプ (一軸ネジ式汚泥ポンプ) 2台 $\phi 125 \times (7.5 \sim 22.5) \text{m}^3/\text{時} \times 20 \text{m} \times 11 \text{kW}$ 2台 汚泥脱水機補助無停電電源器盤 1台 空気圧縮機 (圧力スイッチ式) $150 \text{L}/\text{分} \times 0.83 \text{MP} \times 1.5 \text{kW}$ 2台 除湿機 (冷凍式除湿機) $150 \text{L}/\text{分} \times 0.83 \text{MP} \times 0.2 \text{kW}$ ケーキ移送ポンプ (一軸ネジ式ポンプ) $\phi 125 \times 2.5 \text{m}^3/\text{時} \times 1.57 \text{MP} \times (3.7+3.7) \text{kW}$ 2台 床排水ポンプ (水中汚水ポンプ) $\phi 80 \times 0.5 \text{m}^3/\text{分} \times 15 \text{m} \times 5.5 \text{kW}$ 2台
脱離液槽			脱離液調整槽攪拌機 (立軸ミキサー) $\phi 1500 \text{以下} \times 5.5 \text{kW}$ 2台
脱臭・換気機械室			No.2 生物脱臭塔 立軸充填式、 $50 \text{m}^3/\text{分}$ 1台 No.2 脱臭ファン (FRP製ターボファン) $50 \text{m}^3/\text{分} \times 2.0 \text{KPa} \times 3.7 \text{kW}$ 1台 No.2 活性炭吸着塔 立形カートリッジ式・ $50 \text{m}^3/\text{分}$ 1台 No.2 活性炭搬出入チェーンブロック ギャードトローリ付手動チェーンブロック 1.0t 1台 ダクト切替弁 (1) $\square 400 \times 0.2 \text{kW}$ 1台 ダクト切替弁 (2) $\square 350 \times 0.2 \text{kW}$ 1台
管廊		管廊面積 76m ²	床排水ポンプ (水中汚水ポンプ) $\phi 80 \times 0.3 \text{m}^3/\text{分} \times 15 \text{m} \times 3.7 \text{kW}$ 1台

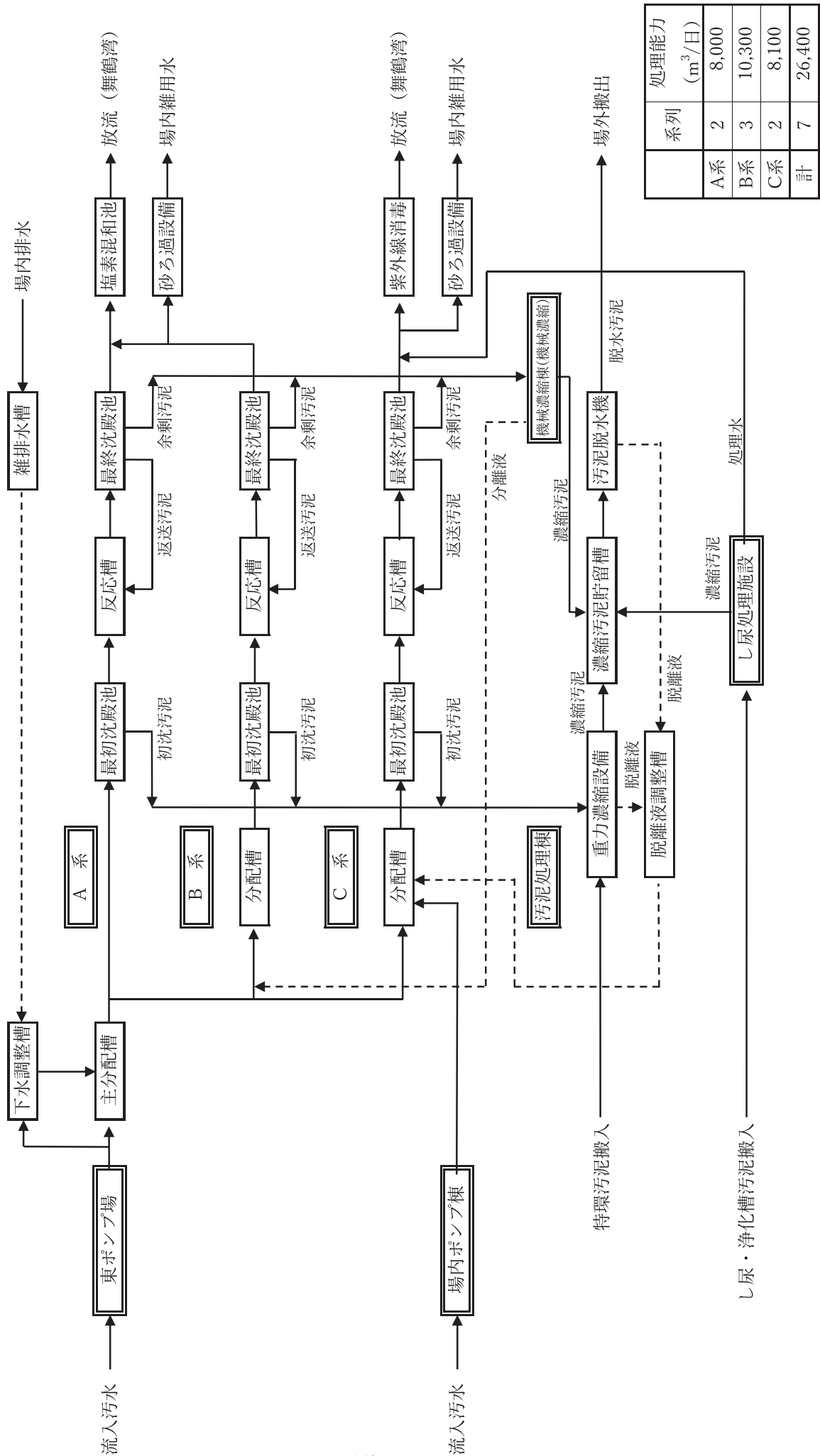
施設名	数	形状・寸法	設備内容・能力
1階		床面積1,039㎡	
重力濃縮槽			初沈汚泥スクリーン (回転式ドラムスクリーン) 1.5㎡/分×0.75kW 1台 初沈汚泥スクリーンかす脱水機 0.25t/時×1.9kW 濃縮汚泥掻き寄せ機 (中央駆動懸垂形) φ6000×側水深4000×0.4kW 113㎡2槽共 2台 コンテナ吊上装置 (電動トロリー付ホイスト) 1t× (巻上2.2×走行0.4) kW 1台
脱水機室			遠心脱水機 15㎡/時×53kW 1台 スクリーンプレス脱水機 331kg-DS/時×5.64kW 1台 遠心脱水機搬出入用吊上装置 2.8t× (吊上3.7×走行0.25×2) kW 1台
電気室			変圧器1次切換盤 1面 変圧機盤 1面 主変圧器2次盤 1面 動力分岐盤 1面 照明変圧器盤 1面 蓄電池盤 1面 直流電源盤 1面 無停電電源装置 1面 汚泥濃縮設備コントロールセンタ 2面 汚泥濃縮設備補助無停電電源器盤 2面 汚泥脱水設備コントロールセンタ 3面 汚泥脱水機補助無停電電源器盤 2面 汚泥処理棟コントローラ盤 2面 汚泥処理棟計装変換器盤 2面 A系水処理設備コントロールセンタ C/C-1 1面 A系VVVF盤 (1) VVVF-A1 1面 A系VVVF盤 (2) VVVF-A2 1面 A系水処理設備シーケンサ盤 A-SQC-1 1面
自家用発電機室		原動機 発電機 地下燃料タンク 燃料小出槽 燃料移送ポンプ 発電機盤 自動始動盤 直流電源盤	ガスタービン機関 (単純開放サイクル1軸式) A重油 883kw 1800回転 1000KVA 3φ 3W 6600V 4P 60HZ 地下式 2重殻 7000ℓ 1基 鋼板製 1100ℓ 1基 42ℓ/min×1.5kw 2台 屋内自立形 金属閉鎖形 MW 1面 屋内自立形 金属閉鎖形 CX 1面 蓄電池: 制御弁式据置鉛蓄電池 (長寿命形) 300Ah/10H r DC48V (SNS-300 2V×24) 1面 整流器: サイスタ式整流器 入力: 3φ3W210V60HZ 出力: DC53.5V 20A
2階		床面積566㎡	
ホッパー室			ケーキホッパー (鋼板製角型ホッパー) 12㎡ 1槽 パワーシリンダー 1.5kw 2台
操作室			CRT (1)、(2)卓 1卓 ハードコピー 1台 CRT (1)、(2)コントローラ盤 1面 ロギングプリンター 1台 アナウンスメントプリンター 1台
3階		床面積29㎡	
塔屋			

東浄化センター 配置平面図



無錫清

東浄化センター 全体フロー



系列	処理能力 (m ³ /日)
A系	8,000
B系	10,300
C系	8,100
計	26,400

(2) 西浄化センター

施設名	数	形状・寸法	設備内容・能力
管 理 棟	1 棟	R C構造 延床面積2,314.16㎡ 地下1階・地上3階	
地 下 1 階			流入ゲート 2 門 流出ゲート 2 門 自動除塵機 2 基 スクリーン目巾20mm 水路巾2m、深さ4.5m 沈砂掻寄機 スクリューコンベアー φ 300mm 2 基 能力 2.0/時×1.5kW 揚砂ポンプ 水中サンドポンプ 2 台 吐出量 0.7m ³ /分×11kW 沈砂し渣洗浄装置 スクリューコンベアー φ 300mm 1 基 能力 1.0/時×3.7kW し渣脱水機 スクリュープレス 1 基 能力 1.0/時×3.7kW φ 350汚水ポンプ 1 台 水中汚水ポンプ 吐出量 12m ³ /分×55kW φ 250汚水ポンプ 2 台 水中汚水ポンプ 吐出量 6.0m ³ /分×30kW φ 150汚水ポンプ 1 台 水中汚水ポンプ 吐出量 2.0m ³ /分×11kW ポンプ井攪拌機 2 台 羽根車 φ 220mm×1.1kW コンテナ吊上装置 1 t 1 基
		自家発補機設備	冷却水槽 700m ³ 1 基 冷却水ポンプ 2 台 槽外形電動ポンプ φ 65mm 吐出量0.34m ³ /分×3.7kW
		換気機械室	換気設備 1 台 消化ポンプユニット 1 台 消化水槽 5.2m ³ 1 基
1	階	683.1m ²	事務室・水質試験室・宿直室・換気機械室・ 自家発電機室
		換気機械室	脱臭塔 1 基 堅型三層カートリッジ式 吸着剤・酸性成分・塩基性成分・中性成分 脱臭ファン 風量 40m ³ /分×3.7kW 1 台 換気設備 4 台
		自家発電機室	非常用ディーゼル発電装置 625kVA 1 基 発電機盤 1 面 自動始動盤 1 面 空気圧縮機 3.7kW 2 台 空気槽 150ℓ 2 槽 燃料移送ポンプ 0.4kW 2 台 燃料小出槽 390ℓ 1 基 減圧水槽 1000ℓ 1 基 室外地下燃料タンク 1900ℓ 1 基
		搬入室	コンテナ吊上装置 2.8t 1 基

2	階	758.6m ²	中央制御室・電気室・会議室・換気機械室
		中央制御室	LCD監視装置 3台 帳票用PC 1台 サーバーステーション 1面 無停電電源装置 7.5kVA 1台 プリンター 1台 制御電源分電盤 1面 デジタル電話装置 1台 集排監視装置PC 1台 建築設備警報盤 1面 火災受信機盤 1面 場内放送設備盤 1面
		電気室 受電電圧 6.6kV 変圧器 500kVA	受変電設備 引込盤 1面 受電盤 1面 変圧器盤 1面 No.1変圧器送り盤 1面 No.2汚泥処理棟送り盤 1面 母線連絡盤 1面 No.2水処理第2電気室棟送り盤 1面 No.2水処理送風機棟送り盤 1面 変圧器1次切換盤 1面 補助盤 1面 自家発連絡盤 1面 水処理送風機送り盤 変圧器2次盤 1面 主幹盤 1面 照明変圧器盤 100kVA 1面 直流電源装置 1面 沈砂池設備コントロールセンター 3面 沈砂池設備シーケンサー盤 1面 汚水ポンプ設備コントロールセンター 5面 汚水ポンプ設備シーケンサー盤 1面 無停電電源装置 1kVA 1台 沈砂池汚水ポンプ設備コントローラ 2面 沈砂池汚水ポンプ計装盤 1面 自家発補機設備コントロールセンター 3面 自家発補機設備シーケンサー盤 1面 接地端子盤 1面 分電盤 1面
換気機械室	換気設備 5台 エアフィルター 1台		
3	階		換気機械室
		換気機械室	換気設備 4台

水 処 理 棟	1 棟	R C 構造 延床面積1,531.2m ² 地下1階・地上2階	換気機械室2室・電気室・スカム処理室・ブロワー室 器材倉庫・消毒設備室
地 下 1 階			換気機械室(1)(2)
		換気機械室(1)	換気設備 7台 エアフィルター 1台
		換気機械室(2)	換気設備 8台 消火ポンプユニット 1台 消火水槽 5.2m ³ 1基
1 階			
		電気室	受電盤 1面 変圧器盤 1面 変圧器2次盤 1面 主幹盤 1面 照明変圧器盤 30kVA 1面 送風機設備コントロールセンター 7面 送風機設備シーケンサー盤 2面 水処理設備コントロールセンター 7面 水処理設備シーケンサー盤 3面 消毒・用水設備コントロールセンター 3面 消毒・用水設備シーケンサー盤 1面 水処理・送風機設備コントローラ 4面 水処理・送風機計装盤 2面 交流フィルター盤 1面 3系水処理設備コントロールセンター 6面 3系水処理設備シーケンサ 2面 無停電電源装置 1kVA 1面 4系水処理設備コントロールセンター 3面 4系水処理設備補助継電器盤 2面
		スカム処理	スカム分離機 1基 スクリーン目巾 3.0mm 処理量 1.5m ³ /分×0.4kW コンテナ吊上装置 1t 1基
		ブロワ室	ルーツブロワ 空気量25m ³ /分×45kW 2台 ルーツブロワ 空気量12.5m ³ /分×22kW 2台 エアフィルター 自動巻取り式 1基 処理風量 150m ³ /分
		消毒設備室	次亜塩素酸ソーダ貯留タンク 2基 貯留量 3.0m ³ 次亜塩素酸ソーダ注入ポンプ 2台 注入量 0.40/分×0.4kW
水 処 理 脱 臭 棟	1 棟	R C 構造 建築面積195.97m ³	脱臭ファン 60m ³ /分×5.5kW 1台 脱臭塔 エリミネーター 慣性衝突式FRP 1基 吸着装置 パッケージ形活性炭吸着式 1基 〔 アルカリ成分用 1槽 〕 〔 中性成分用 1槽 〕 〔 酸性成分用 1槽 〕 脱臭ファン 60m ³ /分×5.5kW 1台 脱臭塔 エリミネーター 慣性衝突式FRP 1基 縦型カートリッジ活性炭吸着式 1基 〔 アルカリ成分用 1槽 〕 〔 中性成分用 1槽 〕 〔 酸性成分用 1槽 〕
エアレシヨシ水路	1 池	R C 構造 幅2.0m×長さ12.3m×深さ6.1m	散気装置 固形ディスクヒューザー 2基 散気ノズル 16個

最 初 沈 殿 池				
1 , 2 系	2池	R C構造 幅6.3m×長さ21.7m×深さ3.0m (設備2系のみ)	流入ゲート (手動式) 600w×600H 1門 汚泥掻寄機 チェーンフライト式 1基 2.3m×0.6m ³ /分×0.75kW (2水路1駆動×1基) パイプスキマー 電動回転式 φ300×0.2kW 2基 汚泥引抜ポンプ 0.5m ³ /分×8m×3.7kW 2台 スカム移送ポンプ 0.5m ³ /分×10m×3.7kW 1台 水面積 137m ² /池 容積 410m ³ /池 沈殿時間 2.50時間 水面積負荷 35m ³ /m ² ・日 溢流負荷 200m ³ /m ² ・日	
3 , 4 系	2池	R C構造 幅6.0m×長さ16.2m×深さ3.0m	流入ゲート 600w×600H 3門 汚泥掻き寄せ機 チェーンフライト式 1基 2.3m×0.6m ³ /分×0.4kW (2水路1駆動) 汚泥掻き寄せ機 チェーンフライト式 (ノッチ) 2基 3.0m×0.6m ³ /分×0.4kW (1水路1駆動) スカムスキマー 電動回転式 φ300×0.2kW 4基 水面積 97.2m ² /池 容積 292m ³ /池 沈殿時間 1.78時間 水面積負荷 50m ³ /m ² ・日 溢流負荷 250m ³ /m ² ・日	
反 応 タ ン ク				
1 , 2 系	2池	R C構造 幅6.1m×長さ49.0m×深さ5.5m (設備2系のみ)	曝気装置 4台 水中機械式曝気機 3.7kw 送風量 2.0Nm ³ /min 酸素供給量 7.0kgO ₂ /H 揚水量 30m ³ /min 容積 1,644m ³ 曝気時間 8.0時間 BOD-SS負荷 0.13kg-BOD/kg-SS/日	
3 , 4 系	2池	R C構造 幅6.1m×長さ43.3m×深さ6.7m	曝気装置 水中機械式曝気機 2.2kw 1台 水中機械式曝気機 3.7kw 1台 水中機械式曝気機 5.5kw 4台 送風量 25Nm ³ /min 酸素供給量 10.6kgO ₂ /H 低圧損型メンブレンパイプ式散気装置 1基 必要酸素供給量 348.4kgO ₂ /d・槽 曝気風量 3.89m ³ /min・槽 低圧損型メンブレンパイプ式散気装置 1基 必要酸素供給量 322.0kgO ₂ /d・槽 曝気風量 3.60m ³ /min・槽 低圧損型メンブレンパイプ式散気装置 1基 必要酸素供給量 523.1kgO ₂ /d・槽 曝気風量 5.84m ³ /min・槽 容積 1,770m ³ /池 曝気時間 4.6時間 BOD-SS負荷 0.11kg-BOD/kg-SS/日	

最終沈殿池			
1, 2系	2池	RC構造 幅6.3m×長さ29.1m×深さ3.0m (設備2系のみ)	汚泥掻寄機 チェーンフライト式 2.3m×0.3m ³ /分×0.75kW (2水路1駆動×1基) 1基 パイプスキマー 電動回転式 φ300×0.2kW 2基 返送汚泥ポンプ 2.0m ³ /分×7m×5.5kW 2台 スカム移送ポンプ 0.5m ³ /分×10m×3.7kW 1台 余剰汚泥引抜きポンプ 0.5m ³ /分×9m×3.7kW 2台 水面積 183m ² /池 容積 550m ³ /池 沈殿時間 3.4時間 水面積負荷 25.0m ³ /m ² ・日 汚泥返送比 50% (最大100%)
3, 4系	2池	RC構造 幅6.0m×長さ34.7m×深さ3.5m	汚泥掻寄機 チェーンフライト式 1基 2.3m×0.3m ³ /分×0.4kW (2水路1駆動) 汚泥掻寄機 チェーンフライト式 (ノッチ) 2基 2.3m×0.3m ³ /分×0.4kW (1水路1駆動) スカムスキマー 電動回転式 φ300×0.2kW 4基 返送汚泥ポンプ 3.2m ³ /分×6m×7.5kW 2台 水面積 208m ² /池 容積 729m ³ /池 沈殿時間 4.45時間 水面積負荷 20.0m ³ /m ² ・日
塩素滅菌池	1池	RC構造 幅3.0m×長さ12.6m×深さ3.0m	接触時間 18.3分 容積 113m ³
紫外線消毒棟	1棟	RC構造 地上1階	紫外線消毒装置 開水路型 (縦型設置式) 紫外線ランプ 低圧1kW×4本 透過率 70%以上 2基
用水設備	1式	RC構造 原水槽 幅2.0m×長さ7.1m×深さ5.0m 濾過水槽 幅2.7m×長さ5.2m×深さ5.0m	砂濾過機 1基 1,000m ³ /日 内径2.6m×高さ5.75m (濾過面積5.0m ²) 砂ろ過器 移床式上向流連続式砂ろ過器 1基 900m ³ /日 φ2,400×H5,900 (ろ過面積4.5m ²) 次亜塩素注入ポンプ 1台 注入量 0.05ℓ/分×0.2kW 原水ポンプ 0.9m ³ /分×8m×3.7kW 2台 原水ポンプ 0.95m ³ /分×12m×3.7kW 1台 砂ろ過器用オートストレーナ φ100 0.95m ³ /分 1台 コンプレッサー 165ℓ/分×7kgf/cm ² ×1.5kW 2台 コンプレッサー 240ℓ/分 0.78~0.93MPa 2.2kW 1台 雑用水給水ユニット 1基 吐出量 10m ³ /分 揚程 25m×5.5kW タンク容量 3.0m ³ 軸封水給水ユニット 1基 吐出量 0.3m ³ /分 揚程 30m×3.7kW タンク容量 2.3m ³ 消泡水ポンプ 1.3m ³ /分×33m×11kW 2台 オートストレーナ 78m ³ /時×10kg/cm ² ×0.4kW 1台

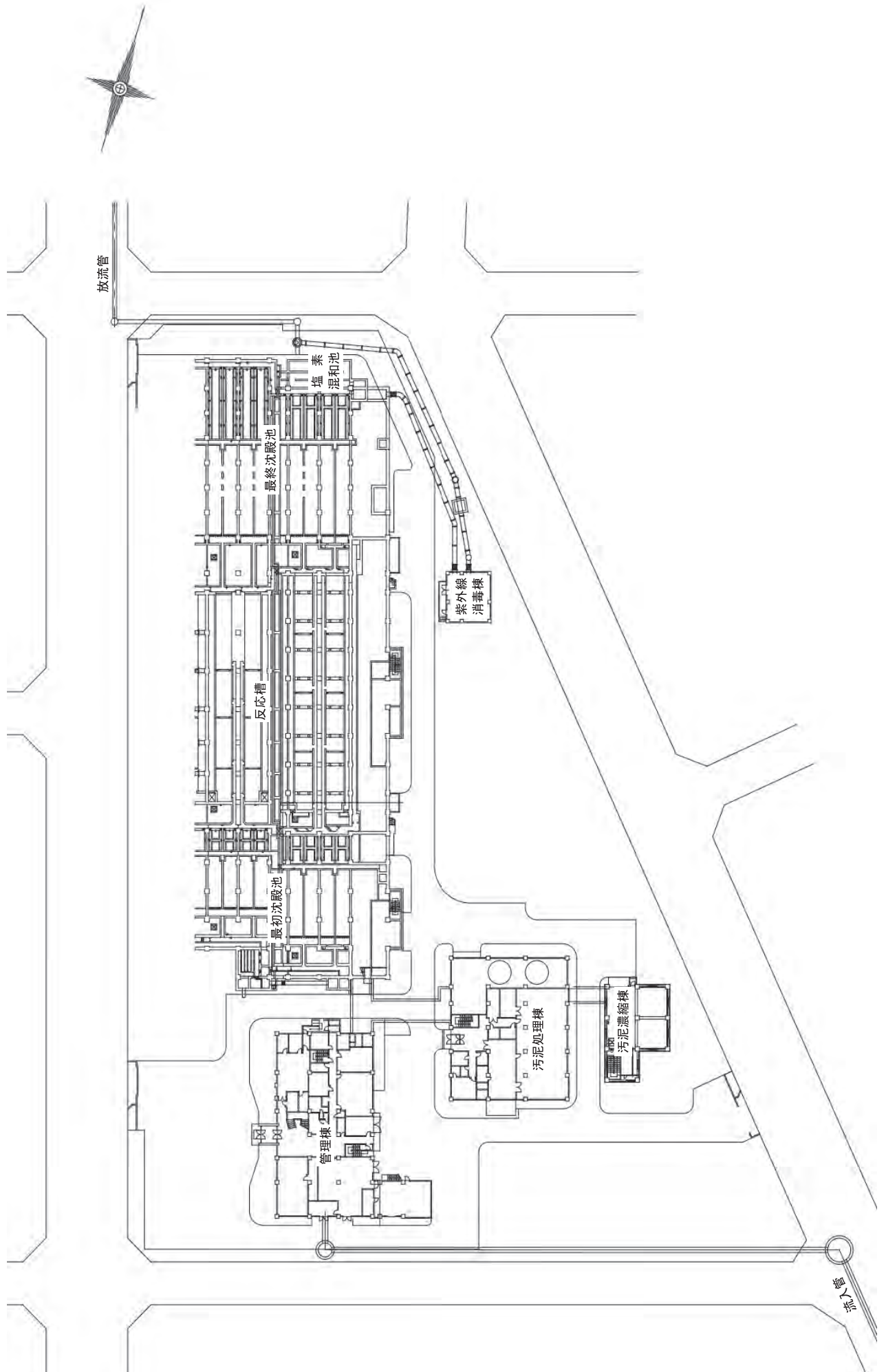
汚泥処理棟	1棟	RC構造 延床面積1,693m ² 地下1階、地上2階	操作室・電気室・脱水機室・重力濃縮設備室 ケーキ搬出室・換気ファン室・脱臭・換気ファン室・補機室
地下1階		床面積 594m ²	
補機室		床面積 394m ²	重力濃縮汚泥移送ポンプ 1台 $\phi 100\text{mm} \times 0.5\text{m}^3/\text{min} \times 6\text{m} \times 1.5\text{kW}$ 重力濃縮汚泥移送ポンプ（一軸ねじ式） 1台 $\phi 80\text{mm} \times 0.08 \sim 0.18\text{m}^3/\text{min} \times 7.4\text{m} \times 3.7\text{kW}$ 濾布洗浄ポンプ（脱水設備） 2台 $\phi 80\text{mm} \times 0.2\text{m}^3/\text{min} \times 50\text{m} \times 5.5\text{kW}$ ろ布洗浄水ポンプ（脱水設備） 2台 $\phi 32\text{mm} \times 0.1\text{m}^3/\text{min} \times 50\text{m} \times 3.7\text{kW}$ ポリマー溶解槽（薬注設備） 2槽 $\phi 1,900 \times 2,300\text{mm} \quad 5\text{m}^3$ ポリマー溶解槽攪拌機（薬注設備） 3.7kW 2台 ポリマー定量フィーダー（薬注設備） 2台 $600\text{cc}/\text{分} \times 0.4\text{kW}$ ポリマー注入ポンプ（薬注設備） 2台 $\phi 32\text{mm} \times 0.37 \sim 1.1\text{m}^3/\text{h} \times 15\text{m} \times 0.75\text{kW}$ 凝集剤注入ポンプ（薬注設備） 2台 $\phi 50 \times 1.0 \sim 3.0\text{m}^3/\text{h} \times 20\text{m} \times 1.5\text{kW}$ 余剰汚泥貯留槽 58.6m ³ 2槽 余剰汚泥貯留槽攪拌機 3.7kW 2台 床排水ポンプ（脱水設備） 2台 $\phi 65\text{mm} \times 0.3\text{m}^3/\text{min} \times 6\text{m} \times 1.5\text{kW}$ 濃縮汚泥引抜弁（濃縮設備） 2台 電動偏心構造弁 $\phi 150 \quad 0.2\text{kW}$ ろ布洗浄水ポンプ現場操作盤 1面 洗浄水ポンプ現場操作盤 1面 濃縮汚泥引抜現場操作盤 1面 濃縮汚泥引抜弁現場操作盤 1面 余剰汚泥貯留槽攪拌機現場操作盤 1面 汚泥処理床排水ポンプ現場操作盤 1面 ポリマー注入ポンプ現場操作盤 1面 凝集剤注入ポンプ現場操作盤 1面 ポリマー定量フィーダ現場操作盤 1面 余剰汚泥供給ポンプ現場操作盤 1面 作業用電源盤 1面 濃縮機汚泥供給濃度計 1式 マイクロ波式濃度計 $150\phi \quad 0 \sim 6\%$
脱臭・換気ファン室		床面積 153m ²	空気圧縮機（脱水設備） $400\text{l}/\text{min} \times 3.7\text{kW}$ 2台 除湿機（脱水設備） $400\text{l}/\text{min} \times 0.15\text{kW}$ 1台 脱臭塔（脱水設備） 2基 $20\text{m}^3/\text{min}$ （吸着剤、酸性成分、塩基性成分、中性成分） ミストキャッチャー（脱水設備） $20\text{m}^3/\text{min}$ 2台 脱臭ファン（脱水設備） 2台 $20\text{m}^3/\text{min} \times 200\text{mmAq} \times 2.2\text{kW}$ 換気設備 7台 エアフィルター 1台 汚泥処理脱臭ファン現場操作盤 1面 洗浄槽給水弁現場操作盤 1面 計装用コンプレッサ現場操作盤 1面

1	階	床面積 757㎡	
	ケーキ搬出室	床面積 202㎡	ケーキホッパー (脱水設備) 有効容量 10㎡ 実容量 7㎡ ホッパー制御盤
	重力濃縮設備室		重力濃縮槽 φ4,800mm×3,500 60㎡ 2槽 濃縮汚泥掻寄機 (濃縮設備) 2台 2.4m/min×0.4kW 汚泥スクリーン 0.6㎡/分×0.4kW (目幅5mm) 1基 し渣脱水機 (前処理設備) 約650kg/時×2.2kW 1台 し渣脱水機油圧ユニット (前処理設備) 1台 2.0ℓ/分×0.4kW コンテナ吊上装置 1台 1tf×2.6kW (巻上) ×0.55kW (横行) No.1濃縮汚泥掻寄機現場操作盤 1面 No.2濃縮汚泥掻寄機現場操作盤 1面 し渣脱水機現場操作盤 1面
	脱水機室	床面積 280㎡	汚泥脱水機 ベルトプレス形・ろ布幅1.5m 2基 130kg・DS/m・時×3.9kW 汚泥脱水機 圧入式スクリーンプレス脱水機 1基 400kg/時 7.1kW No.1ケーキコンベア 600mm×16,000mm×1.5kW 1台 No.2ケーキコンベア 600mm×21,500mm×3.7kW 1台 搬出入用ホイスト 1台 2tf×3.7kW (巻上) ×0.55kW (横行) × (0.55×2) kW (走行) 作業用電源盤 (脱水機室) 1面 No.1ケーキコンベヤ現場操作盤 1面 No.1汚泥脱水機制御盤 1面 No.2汚泥脱水機制御盤 1面 No.3汚泥脱水機制御盤 1面
	電気室	床面積 75㎡	主幹盤 1面 照明変圧器盤 30kVA 1面 汚泥濃縮設備コントロールセンター盤 2面 汚泥濃縮設備シーケンサー盤 1面 汚泥脱水設備コントロールセンター盤 4面 汚泥脱水設備シーケンサー盤 1面 汚泥脱水設備(2)コントロールセンター盤 3面 汚泥脱水設備(2)シーケンサー盤 1面 No.1汚泥供給ポンプ速度制御装置盤 1面 No.2汚泥供給ポンプ速度制御装置盤 1面 機械濃縮設備コントロールセンタ 3面 機械濃縮設備シーケンサ 1面 No.1余剰汚泥供給ポンプ速度制御装置盤 1面 No.2余剰汚泥供給ポンプ速度制御装置盤 1面 接地端子盤 1面
	換気ファン室	床面積 17㎡	換気設備 3台
2	階	床面積 294㎡	
	操作室	床面積 80㎡	汚泥中央計装(1)盤 1面 汚泥中央計装(2)盤 1面 汚泥処理設備コントローラ(1) 1面 汚泥処理設備コントローラ(2) 1面 汚泥処理UPS 1.5kVA 1台 非常放送設備盤 1面 火災受信機盤 1面 建築設備警報盤 1面 端子盤 1面
	換気ファン室	床面積 43㎡	換気設備 5台

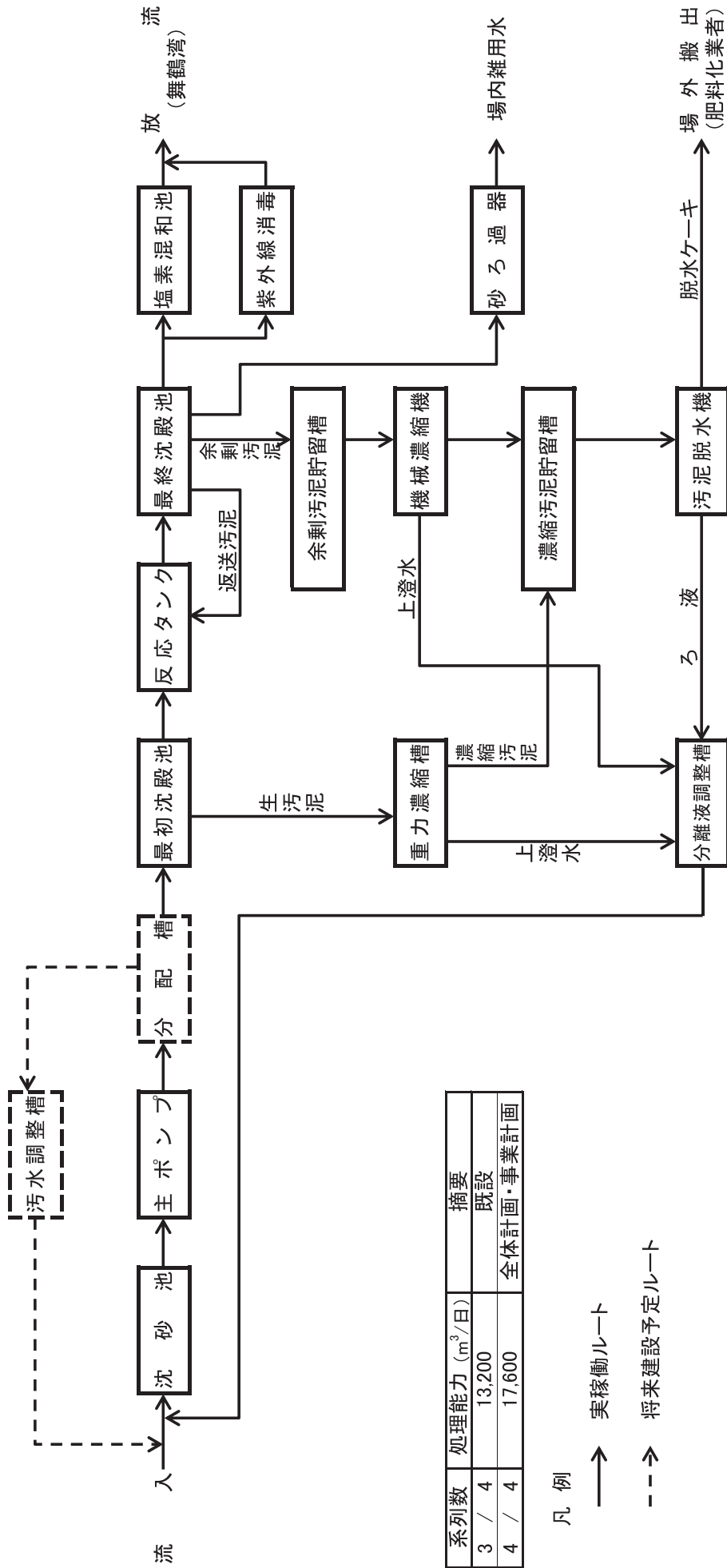
機械濃縮棟	1棟	R C造 延床面積348.42㎡ 地下1階、地上1階	機械濃縮機室・補機室・換気ファン室・階段室
地下1階		床面積 129.98㎡	
補機室		床面積 85.79㎡	余剰汚泥供給ポンプ 一軸ねじ式汚泥ポンプ $\phi 100\text{mm} \times 5.0 \sim 15\text{m}^3/\text{h} \times 20\text{m} \times 5.5\text{kW}$ 2台 凝集剤注入ポンプ 2台 一軸ねじ式ポンプ $\phi 15 \times 0.03 \sim 0.12\text{m}^3/\text{h} \times 20\text{m} \times 0.4\text{kW}$ 凝集剤溶解槽 2基 鋼板製立円筒槽 $0.3\text{m}^3 \times 0.75\text{kW}$ 凝集剤供給機 2基 可変連続定量供給機 $0.21\text{L}/\text{min} \times 0.1\text{kW}$ 濃縮汚泥貯留槽攪拌機 2台 立形パドル式 羽根径 $\phi 2000\text{mm} \times 4800\text{mm} \times 7.5\text{kW}$ 床排水ポンプ 2台 水中汚水ポンプ $\phi 65 \times 0.3\text{m}^3/\text{min} \times 9\text{m} \times 2.2\text{kW}$ 汚泥供給ポンプ(汚泥棟から移設) $\phi 100\text{mm} \times 6.0 \sim 18\text{m}^3 \times 15\text{m} \times 5.5\text{kW}$ 2台 $\phi 75\text{mm} \times 2.2 \sim 7.0\text{m}^3/\text{h} \times 15\text{m} \times 3.7\text{kW}$ 1台 動力制御盤 1面 端子盤 1面 機械濃縮凝集剤注入ポンプ現場操作盤 1面 機械濃縮凝集剤供給機現場操作盤 1面 機械濃縮設備床排水ポンプ現場操作盤 1面 汚泥供給ポンプ(1)現場操作盤(移設) 1面 汚泥供給ポンプ現場操作盤(移設) 1面 No.1濃縮汚泥貯留槽液位計 1式 No.2濃縮汚泥貯留槽液位計 1式 圧力式レベル計 0~5.5m No.1凝集剤溶解槽液位計 1式 No.2凝集剤溶解槽液位計 1式 圧力式レベル計 0~1.0m 機械濃縮設備床排水ピット水位計 1式 電極式レベルスイッチ 5P 脱水機汚泥供給濃度計(移設) 1式 マイクロ波式濃度計
換気ファン室 階段室		床面積 44.20㎡	換気設備 4台 塩害防止フィルターユニット 1台

1	階	床面積 218.44m ²	
	機械濃縮機室	床面積 174.76m ²	機械濃縮機 1台 ベルトろ過濃縮機 10m ³ /hr×ベルト幅500mm 計1.7kW No.1汚泥濃縮機制御盤 1面 維持管理用チェーンブロック 1基 ギヤードトロリ付手動チェーンブロック 定格荷重1.0ton 濃縮汚泥貯留槽攪拌機現場操作盤 1面 No.1濃縮機汚泥供給量流量計 1式 電磁式流量計 50φ 0~15m ³ /h No.1濃縮機凝集剤注入量流量計 1式 電磁式流量計 15φ 0~1m ³ /h
	換気ファン室 階 段 室	床面積 43.68m ²	換気設備 4台 塩害防止フィルターユニット 1台 動力制御盤 1面 電灯分電盤 1面

西浄化センター 配置平面図



全体フローシート



系列数	処理能力 (m ³ /日)	摘要
3 / 4	13,200	既設
4 / 4	17,600	全体計画・事業計画

凡例

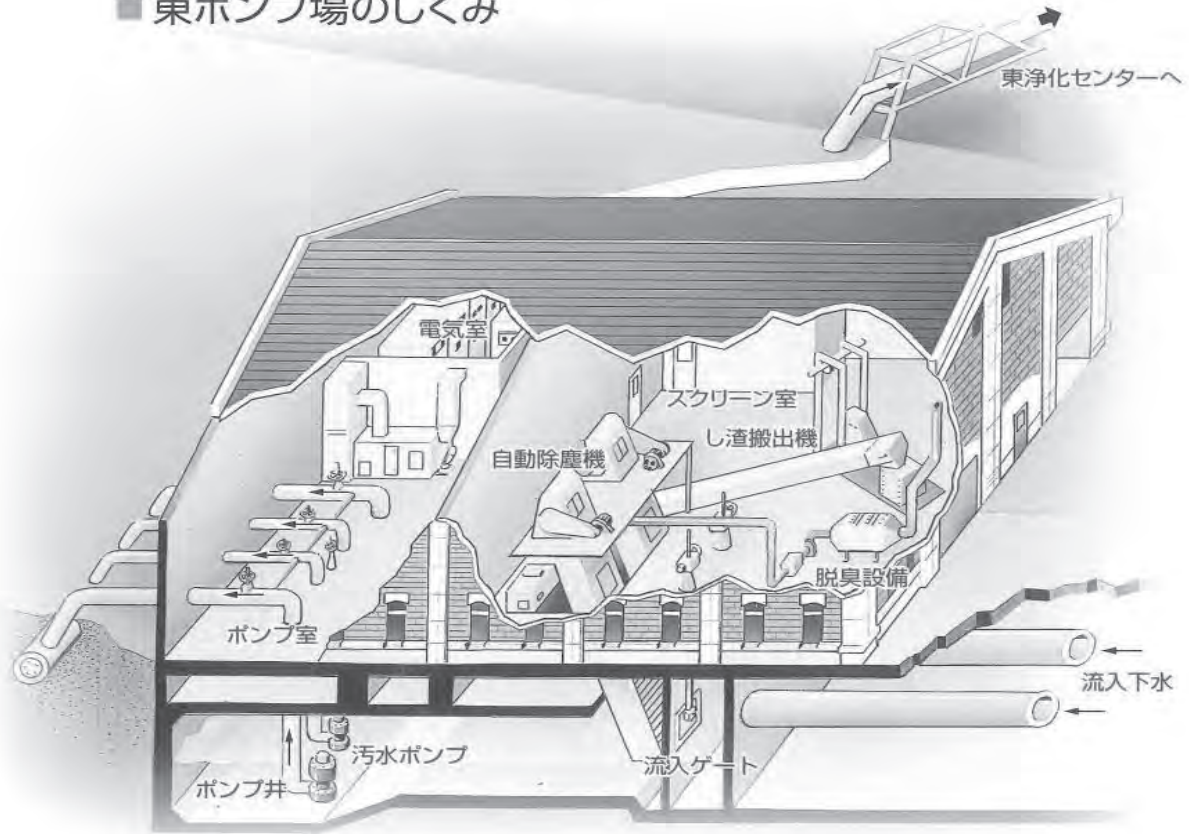
→ 実稼働ルート

- - - 将来建設予定ルート

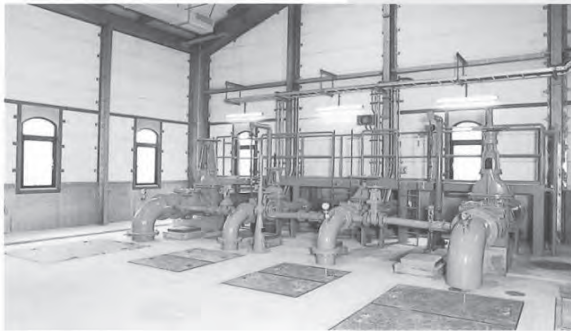
(3) 東ポンプ場

施設名	数	形状・寸法	設備内容・能力
東ポンプ場	1棟	鉄骨造 建築面積 500.36㎡	
電気室		受電電圧 6.6KVA 変圧器 3φ 300KVA 変圧器 1φ 10KVA	引込盤 1面 受電盤 1面 主変圧器盤 1面 主変圧器二次盤 1面 低圧分岐盤 1面 照明分岐盤 1面 除塵設備動力盤 1面 補機動力盤 1面 計装盤 1面 汚水ポンプ盤 4面
ポンプ井	2池	幅 3.8m 長さ 9.7m 深さ 3.6m	汚水ポンプ (水中ポンプ) φ250×7.3m ³ /分×10m×22kW 2台 φ400×18.0m ³ /分×10m×45kW 2台 水中攪拌機 水中曝気攪拌機 250A×0.75kW 2台
除塵設備			自動除塵機 2基 スクリーン目巾 20mm×1.5kW 水路巾 1.5m 深さ 2.5m 取付角度70° し渣搬出機 1基 無軸スクリーコンベア φ280 能力 2m ³ /時×0.75kW 1台 し渣洗淨脱水機 能力 1m ³ /時 上段1.5kw 下段3.7kw
脱臭設備	1基		ミストセパレーター 慣性衝突式 20m ³ /分 1台 脱臭ファン FRP製ターボブロワー 20m ³ /分×210mmAq×2.2kW 1台 活性炭吸着塔 横型カートリッジ式 20m ³ /分 1台
受水槽	1槽	FRP 型角型水槽 5m ³	洗淨水ポンプ φ50×φ40×0.16m ³ /分×15m×1.5kW 2台 散水ポンプ φ40×φ32×0.1m ³ /分×15m×1.5kW 1台

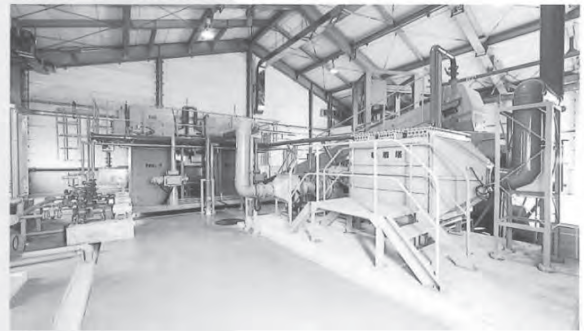
■ 東ポンプ場のしくみ



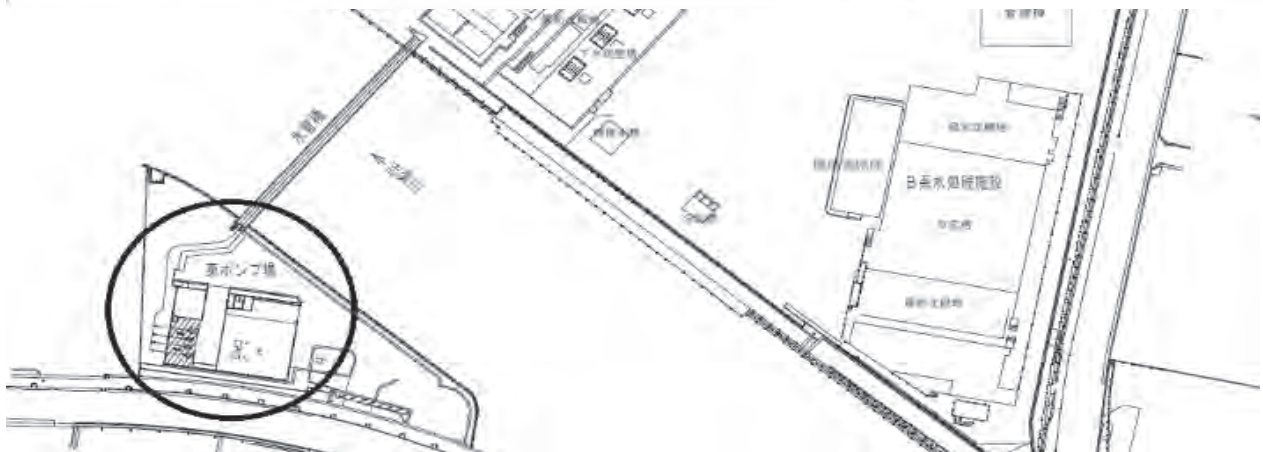
■ 機械設備



▲ポンプ設備

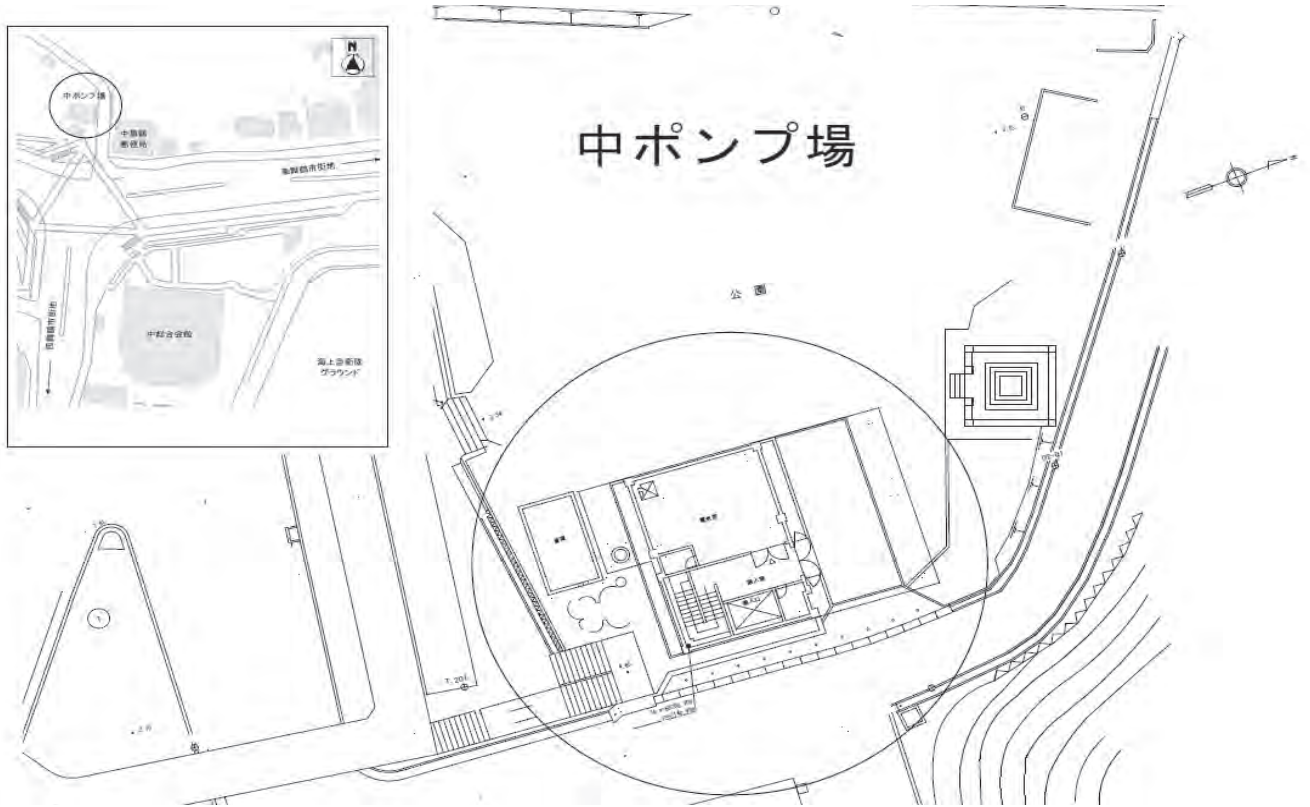


▲脱臭設備

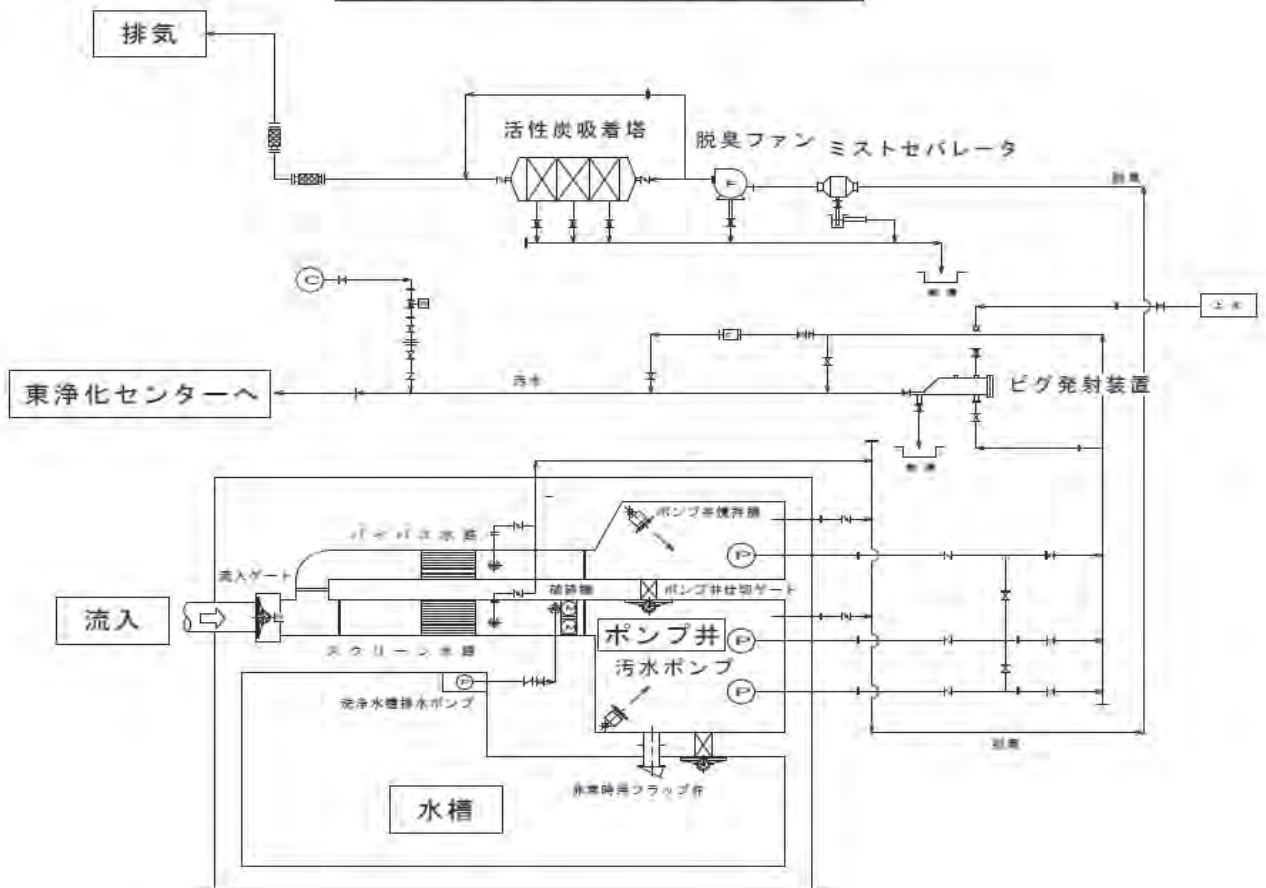


(4) 中ポンプ場

施設名	数	形状・寸法	設備内容・能力
中ポンプ場	1棟	鉄骨造 建築面積 82.11㎡	
電気室		受電電圧 6.6KVA 変圧器 3φ 200KVA 変圧器 1φ 10KVA	受電盤 1面 変圧器盤 1面 低圧分岐盤 1面 直流電源盤 1面 補助継電器盤 1面 ポンプ場監視制御盤 1面 遠方監視制御盤(東浄化センター内) 1面
流入設備		流入ゲート 水路 破砕機	外ネジ式鋳鉄製丸形電動ゲート φ800×0.75kW 1基 荒目スクリーン(手がき式ハースクリーン) 巾1000×深さ2900×目巾100 1台 ハースクリーン(手がき式ハースクリーン) 巾800×深さ2900×目巾100 1台 立軸回転式(水中設置式) 3.3m ³ /分以上×3.7kW 2台
ポンプ井	2池	16.56m ³ (1号,2号) 9.2m ³ (3号) ポンプ井仕切ゲート	汚水ポンプ(水中ポンプ) φ200×3.3m ³ /分×20m×22kW 2台 φ200×2.8m ³ /分×21m×22kW 1台 ポンプ井攪拌機 水中ミキサー 羽根径φ220×1.1kW 2台 外ネジ式鋳鉄製角形手動ゲート 巾400×高400 1基
ピグ発射装置	1基		フランジ形 φ350 1基 空気注入装置(可動式小型空気圧縮機) 605L/分×0.93MPa×5.5kW 1台
脱臭設備	1基		ミストセパレーター 慣性衝突式 10m ³ /分 1台 脱臭ファン 片吸込ターボファン 10m ³ /分×0.77Pa×1.5kW 1台 活性炭吸着塔 カートリッジ式 10m ³ /分 1台
水槽	1槽	50.14m ³	洗浄水槽排水ポンプ(水中ポンプ) φ80×0.8m ³ /分×8m×2.2kW 1台 非常時用フラップ弁(逆止防止弁) φ400 1基



中ポンプ場フローシート



(5) 大手ポンプ場

施設名	数量	形状・寸法	設備内容・能力
大手ポンプ場		RC造 敷地面積 0.079 ha 排水量 387 m ³ /分 排水区域面積 75 ha	
ポンプ設備	3台	ポンプゲート	雨水ポンプ（横軸水中軸流ポンプ） 3台 φ1000×129m ³ /分×1.22m×55kW No.1ゲート（電動ラック式ローラゲート） 1台 2600mm×2400mm×150kN×1.2kW No.2ゲート（電動ラック式ローラゲート） 1台 4000mm×2400mm×250kN×2.2kW
沈砂池設備	2水路		No.1自動除塵機 1基 スクリーン目巾 50mm×1.1kW 水路巾 2.6m 深さ 3.95m 取付角度 75° No.2自動除塵機 1基 スクリーン目巾 50mm×1.5kW 水路巾 4.0m 深さ 3.95m 取付角度 75° No.1自動除塵機引揚機 2.2kW 1基 No.2自動除塵機引揚機 3.7kW 1基
電気計装設備			ポンプゲート現場操作盤 1面 除塵機現場操作盤 1面 作業用電源盤 1面 水位計（内水位、外水位）電波式 2台 水位計（水路内）投込式 2台
管理棟	1棟	RC造 地上1階 延床面積 111.82 m ²	
		自家発電電気室 受電電圧 6.6 kV 変圧器 3φ 300 kVA 変圧器 3φ 30 kVA	引込受電盤 1面 主変圧器盤 1面 低圧主幹盤 1面 電灯分電盤 1面 系統機器盤 1面 雨水ポンプ盤 3面 接地端子盤 1面 非常通報装置 1台 非常用ディーゼル発電装置 260 kVA 1基 燃料小出槽 950 L 1基

大手ポンプ場 配置平面図

