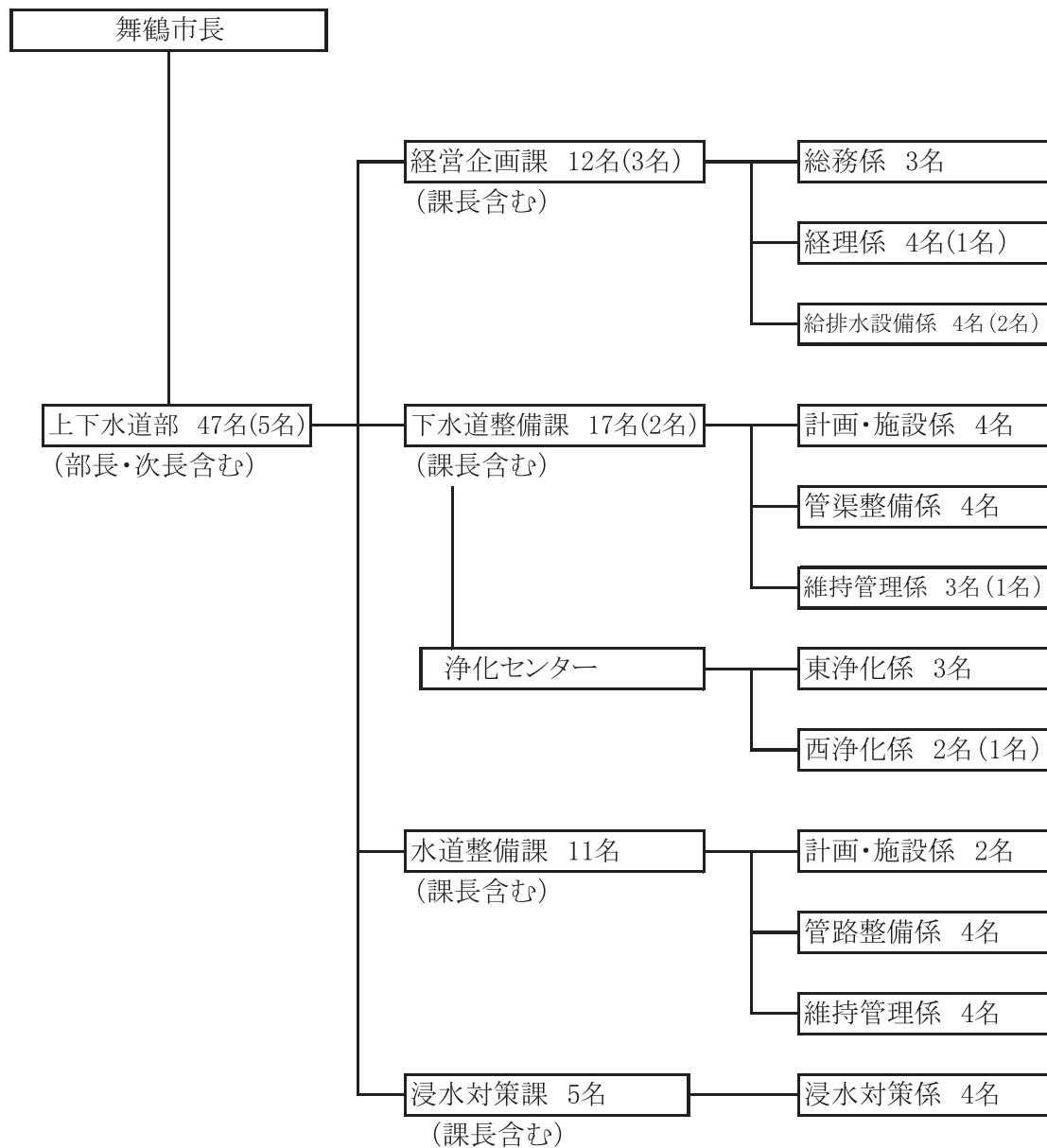


9. 下水道事業執行体制

(令和7年3月31日)

(1) 組織図



()内の人数は、再任用職員数(内数)

(2) 職員配置

部 名	職員数 課名・係名	職 員 数	事務職員					技術職員												
			課 長	係 長 級	主 査	主 事	計	部 長	次 長	課 長	主 幹 兼 所 長	係 長 級	主 査	主 事	係 長 (再任用)	再 任 用	計			
上 下 水 道 部	上下水道部	2						1	1									2		
	経営企画課	1	1				1													
	総務係	3		1	2		3													
	経理係	4		2	2		4													
	給排水設備係	4		1			1				1						2	3		
	小計	12	1	4	4		9				1						2	3		
	下水道整備課	1								1									1	
	計画・施設係	4									1	1	2						4	
	管渠整備係	4									1	3							4	
	維持管理係	3									1	1					1		3	
	浄化センター																			
	東浄化係	3									1		2						3	
	西浄化係	2											1		1				2	
	小計	17									1	1	3	8	2	1	1		17	
	水道整備課	1									1									1
	計画・施設係	2										2								2
	管路整備係	4									1		3							4
	維持管理係	4										1	3							4
	小計	11									1	1	3	6						11
	浸水対策課	1									1									1
	浸水対策係	4										1	1	2						4
小計	5									1	1	1	2						5	
合 計		47	1	4	4		9	1		3	3	8	16	2	1	3			38	