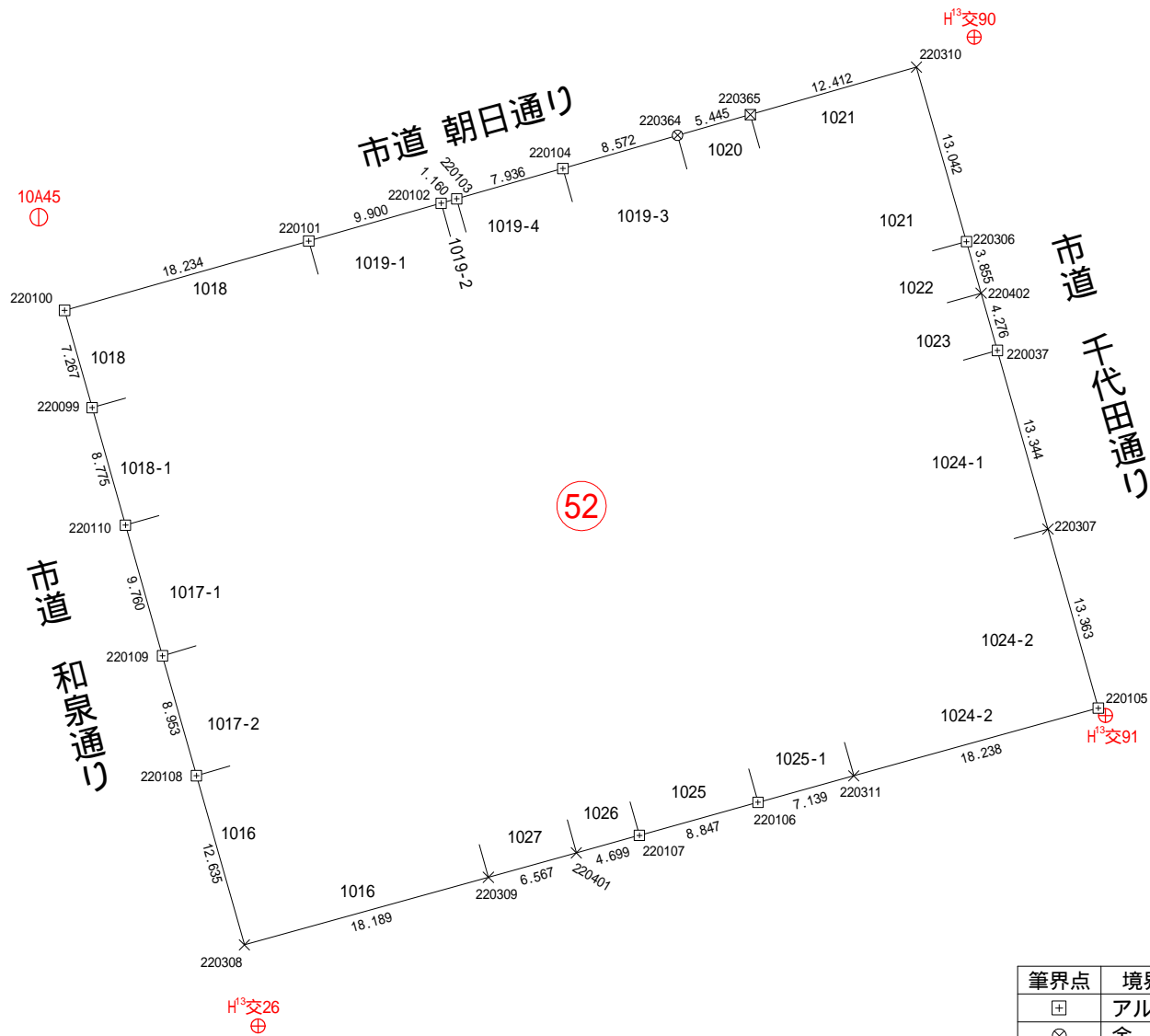
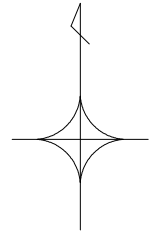
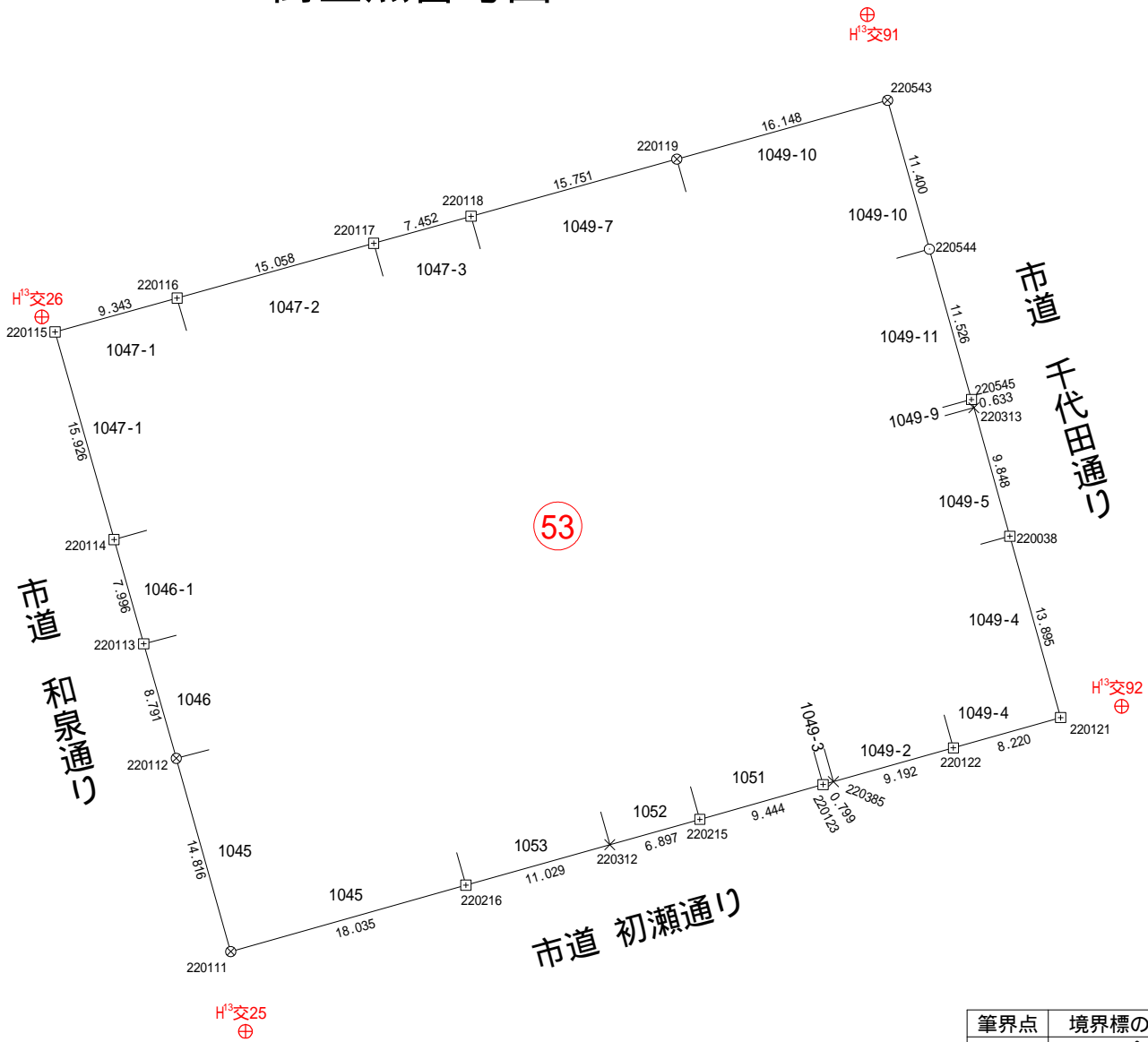


街区点番号図 S=1:500



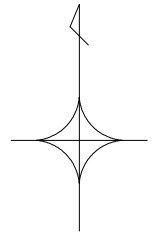
筆界点	境界標の種類	備考
⊕	アルミプレート	既存含む
⊗	金属板	既存含む
⊠	プラスチック杭	既存含む
×	計算点	既成果座標含む

街区点番号図 S=1:500



筆界点	境界標の種類	備考
⊕	アルミプレート	既存含む
⊗	金属板	既存含む
○	ペイント	測量による
×	計算点	既成果座標含む

街区点番号図 S=1:500



H¹³交89 ⊕

市道 朝日通り

街区境界未定

H¹³交90 ⊕

220220

(1007)

220022

(1007-1)

12.325

1006

220001

14.346

1006

220222

1005-2

5.638

220275

1005-1

7.508

220011

18.170

1004-1

H¹³H¹³KF1145-1 ⊕

220219

1007-2

8.144

220287

1008

5.982

220316

1009-3

7.298

220285

1009-4

2.003

220286

1010

7.549

220218

1011

1.443

220366

1012

3.454

220217

1013

14.901

H¹³H¹³KF1145-2 ⊕

220221

1015-2

36.107

54

市道 二条通り

220012

1003-2

5.597

220223

1003-1

10.515

220317

1003

10.514

220002

1014-2

0.911

220003

1014-1

9.920

220005

1014-3

5.432

220006

1014-4

5.319

220007

1014-5

5.701

220008

1014-5

13.386

H¹³ ⊕

筆界点	境界標の種類	備考
⊕	アルミプレート	既存含む
⊗	金属 鋳	既存含む
×	計算点	既成果座標含む

H¹³交92 ⊕

市道 初瀬通り

1015-2

11.370

220314

1015

6.799

220315

1014

4.910

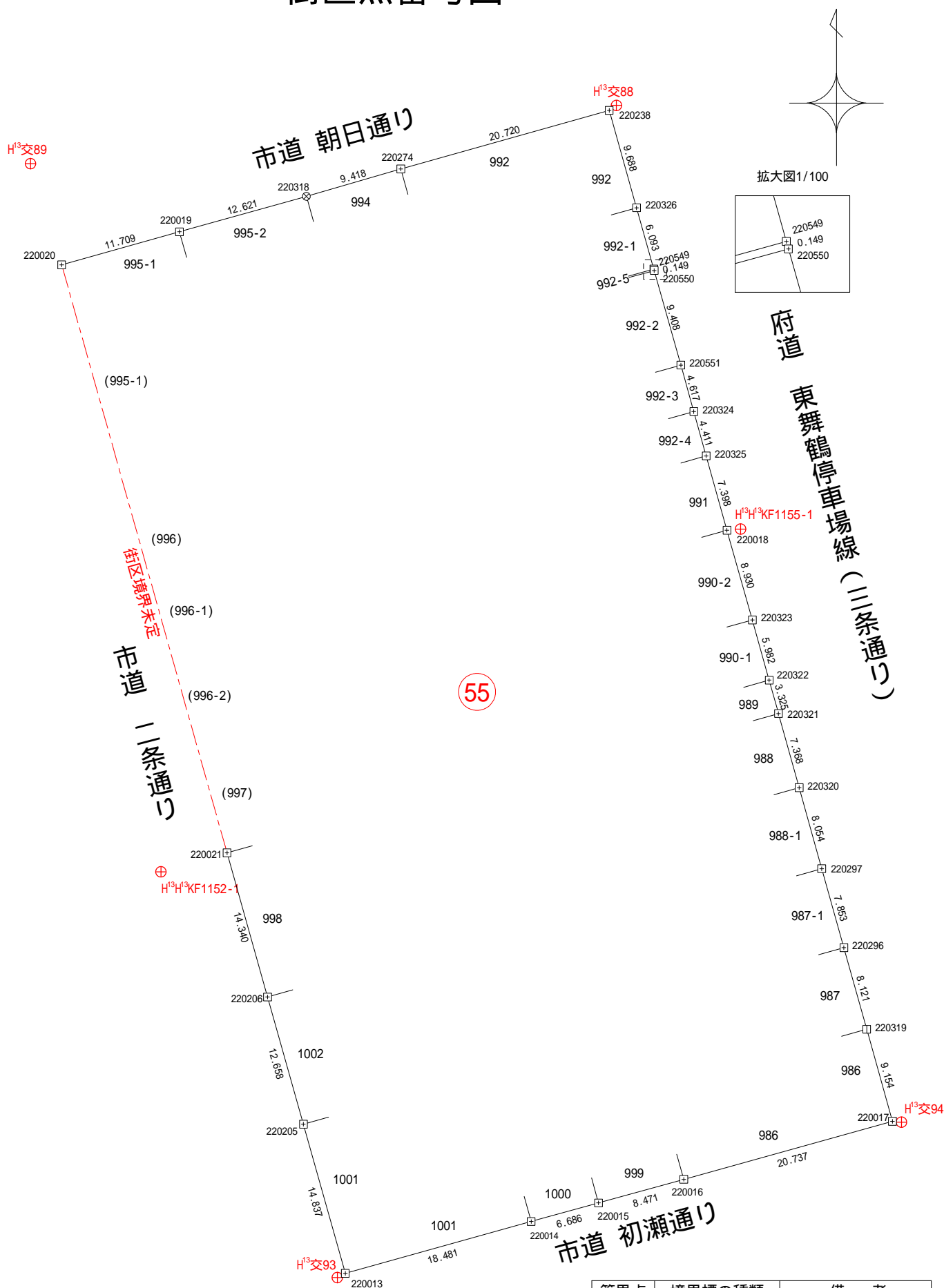
220009

1014

13.386

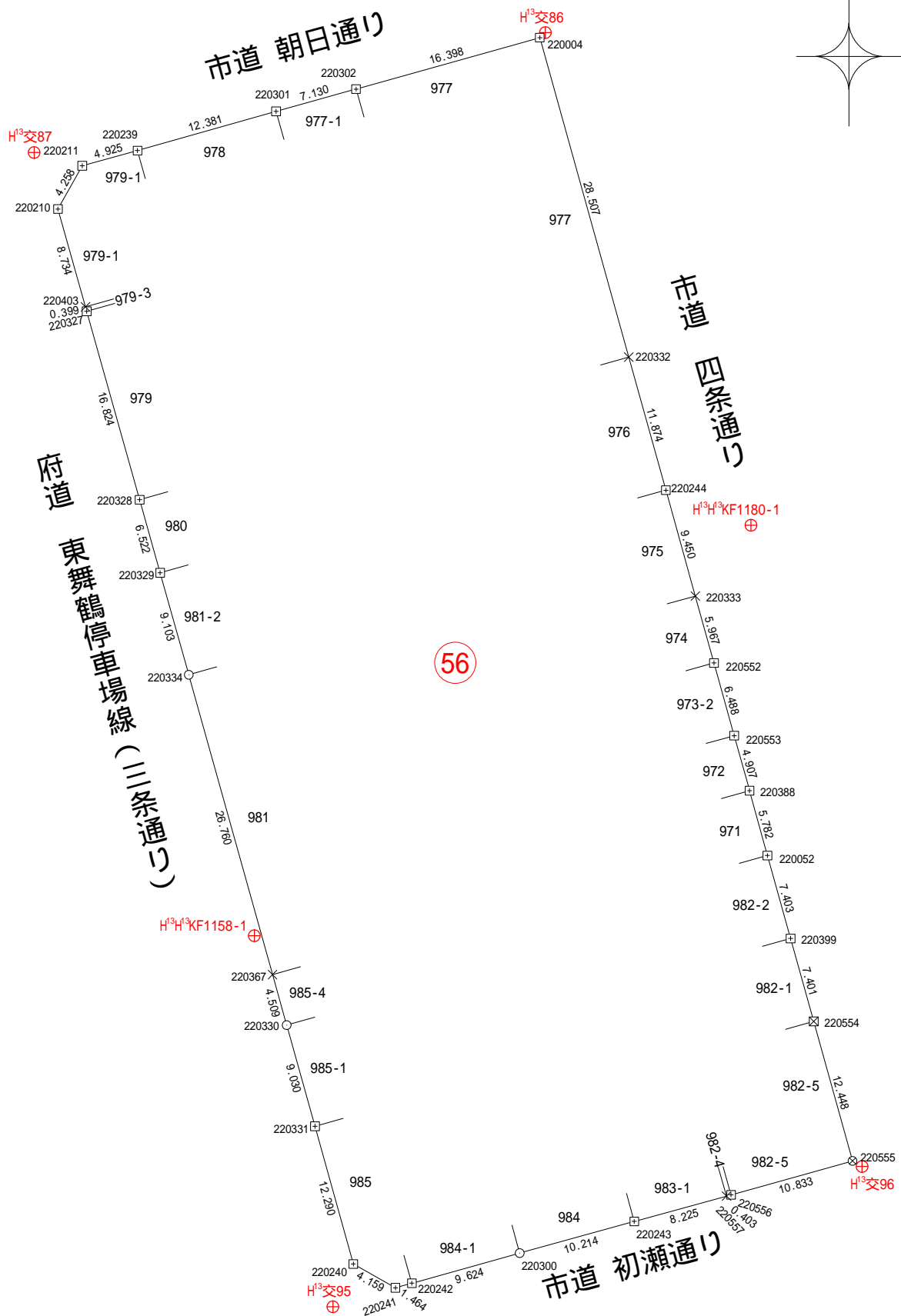
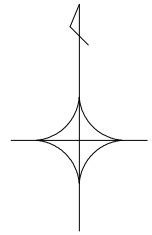
220010

街区点番号図 S=1:500



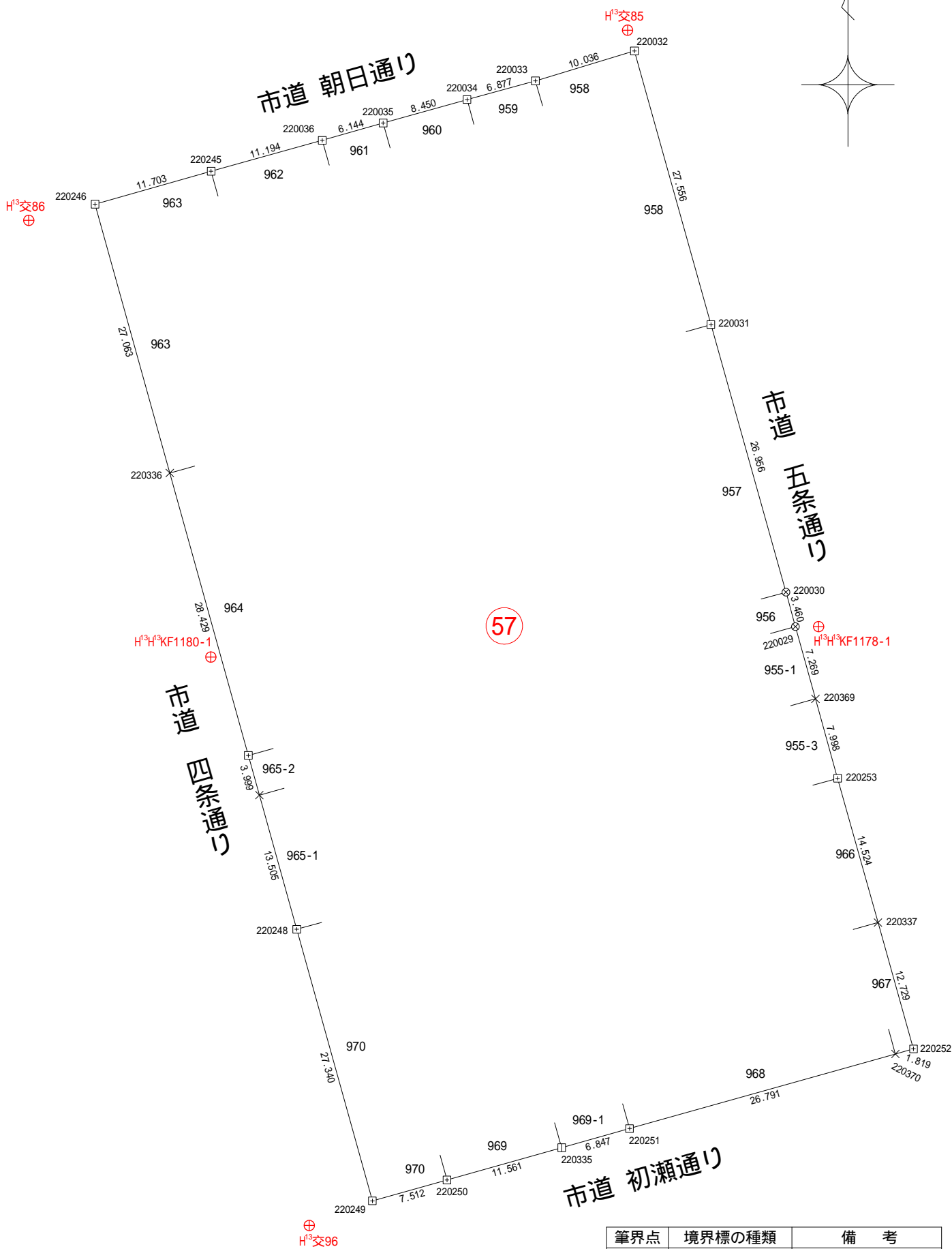
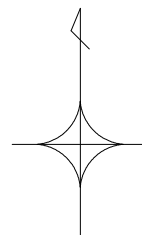
筆界点	境界標の種類	備考
⊕	アルミプレート	既存含む
□	アルミプレート	境界方向を示す標識
⊗	金属 鋸	既存含む

街区点番号図 S=1:500



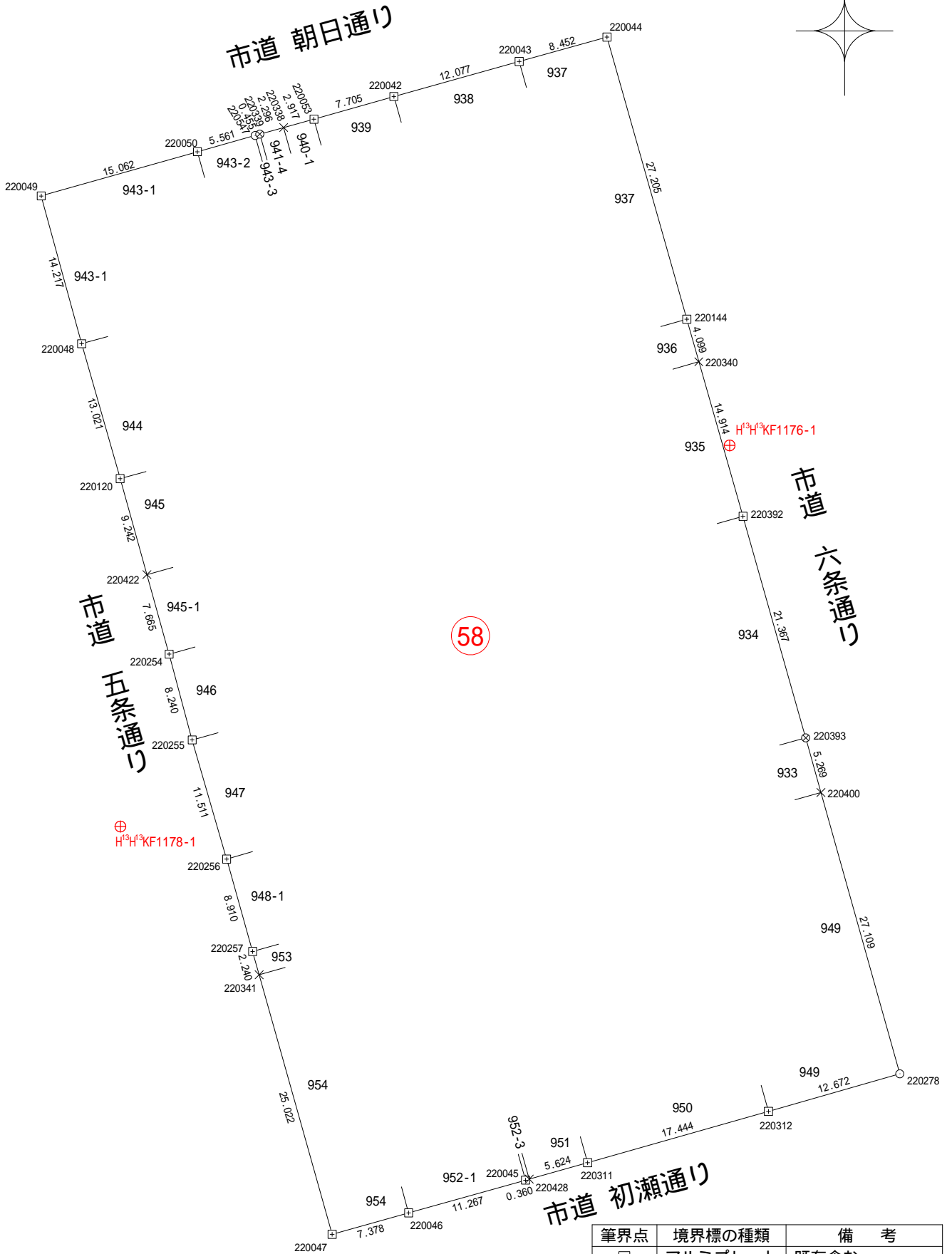
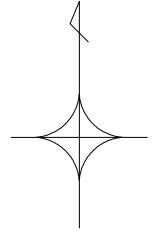
筆界点	境界標の種類	備考
⊕	アルミプレート	既存含む
⊗	金属 鋌	既存含む
⊠	プラスチック杭	既存含む
○	ペイント	測量による
×	計算点	既成果座標含む

街区点番号図 S=1:500



筆界点	境界標の種類	備考
⊕	アルミプレート	既存含む
⊞	アルミプレート	境界方向を示す標識
⊗	金属鋸	既存含む
×	計算点	既成果座標含む

街区点番号図 S=1:500 H³交84

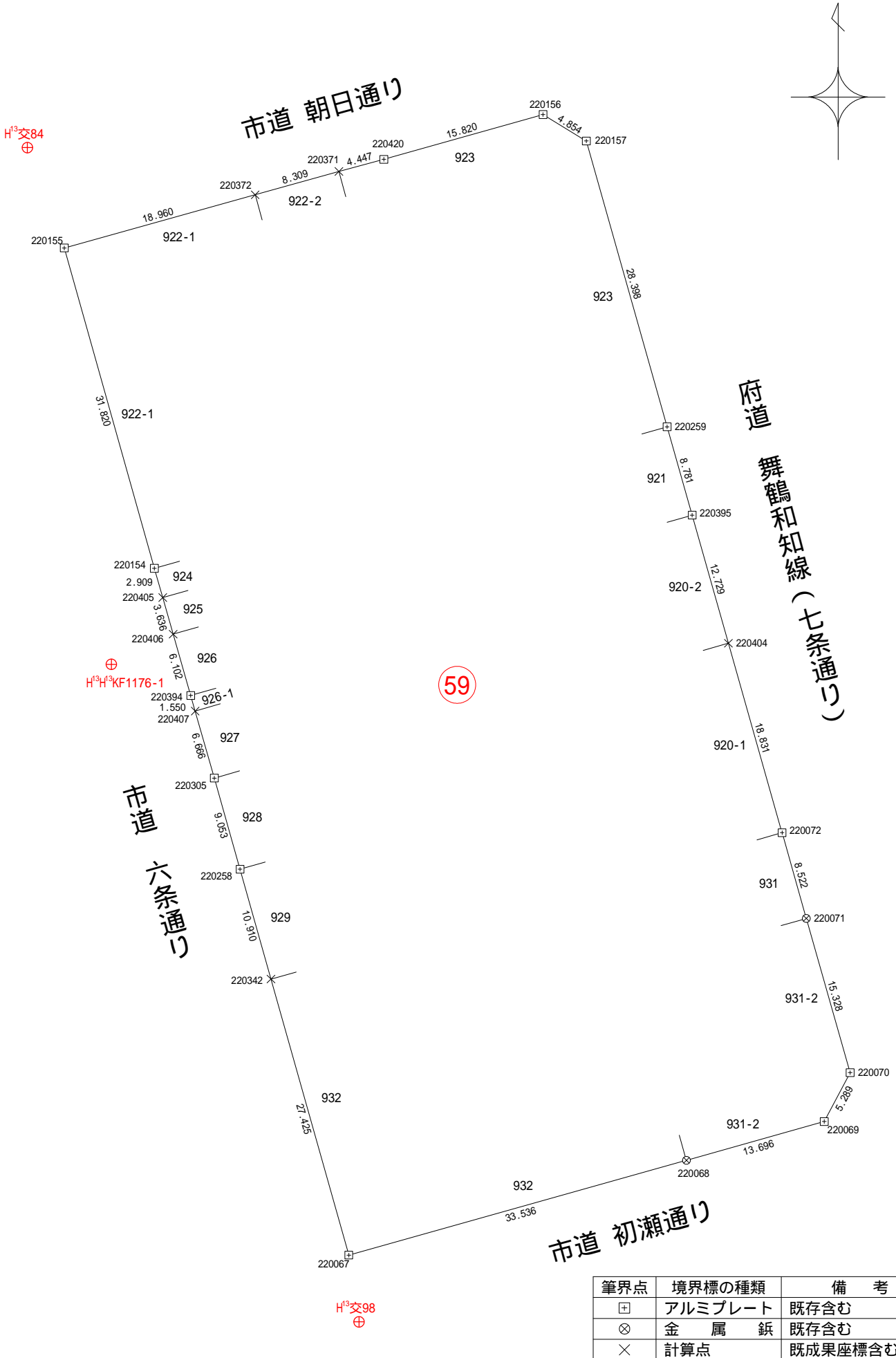


58

H³交97

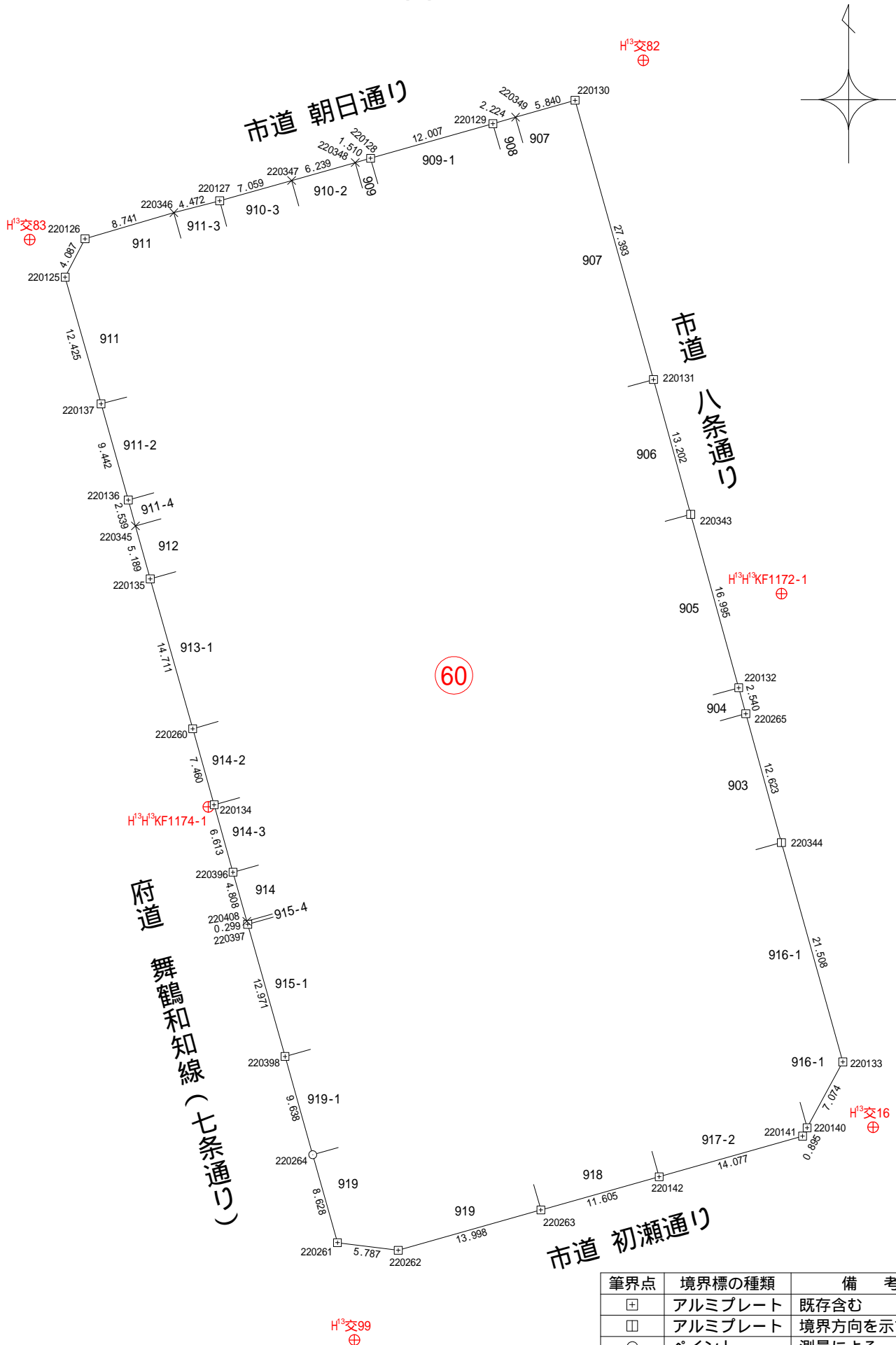
筆界点	境界標の種類	備考
⊕	アルミプレート	既存含む
⊗	金 属 鋳	既存含む
○	ペイント	測量による
×	計算点	既成果座標含む

街区点番号図 S=1:500



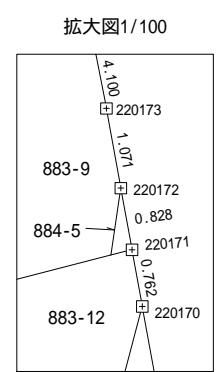
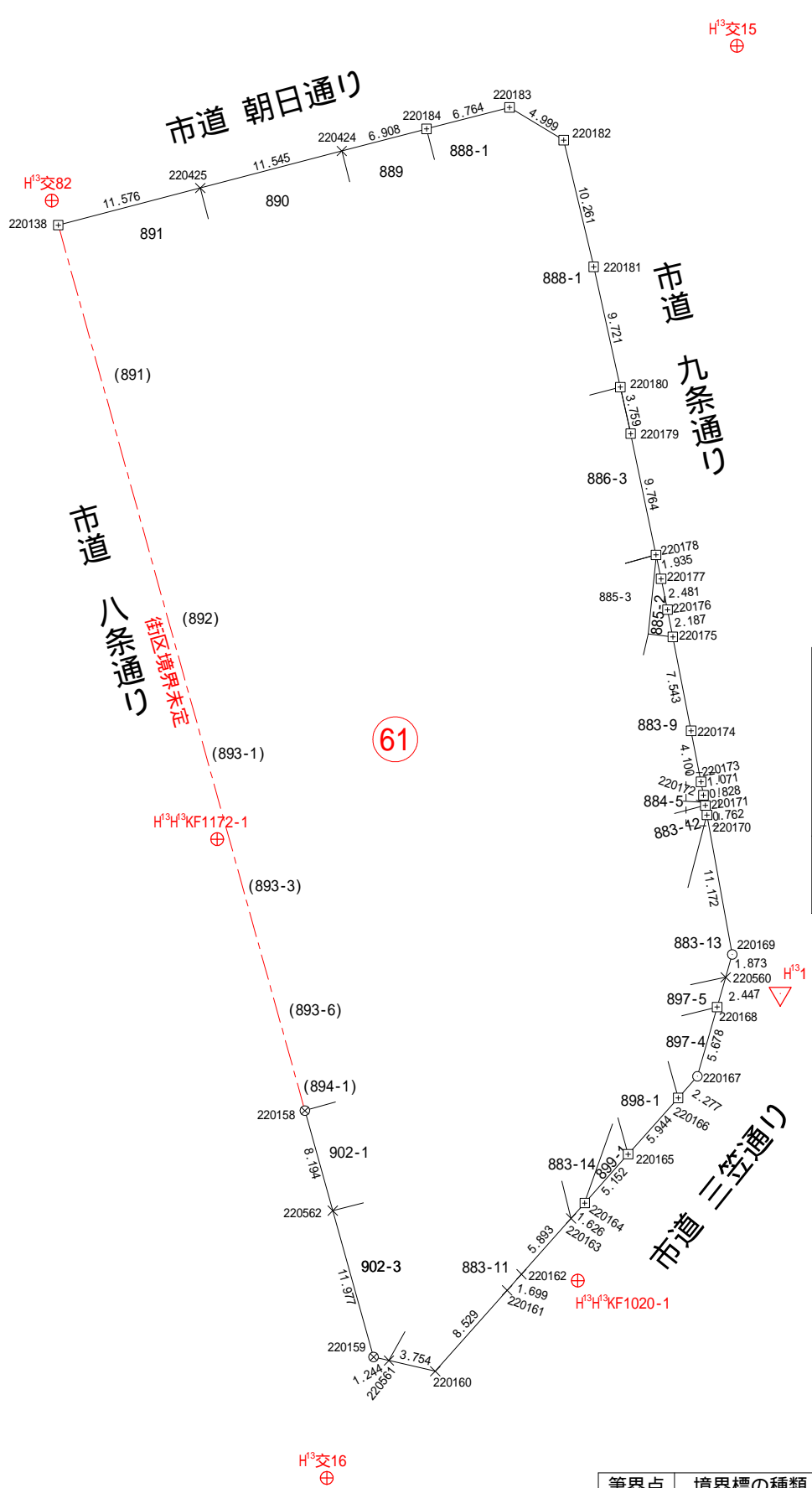
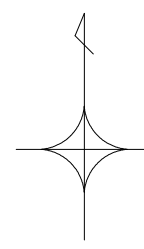
筆界点	境界標の種類	備考
⊕	アルミプレート	既存含む
⊗	金属錕	既存含む
×	計算点	既成果座標含む

街区点番号図 S=1:500



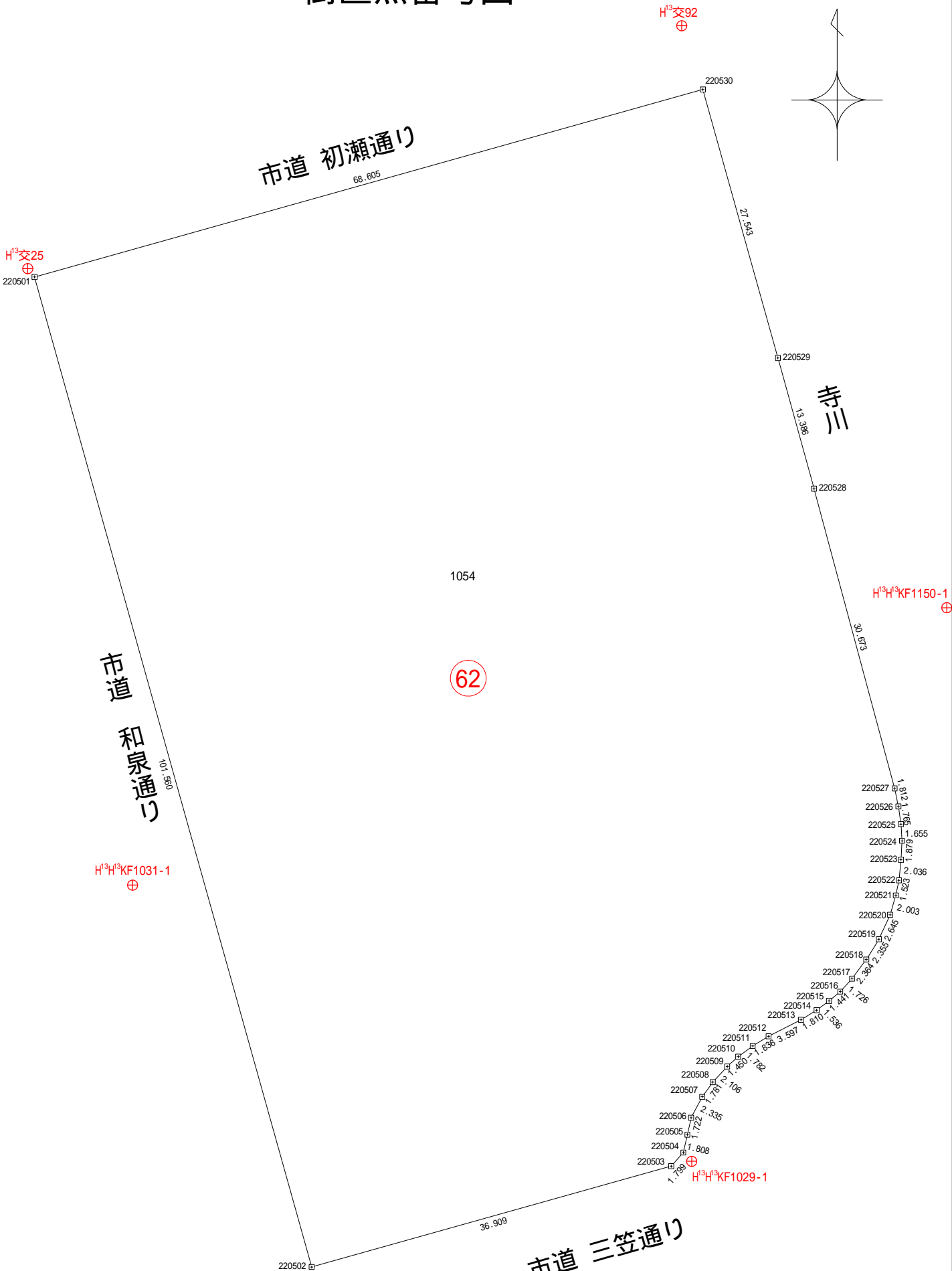
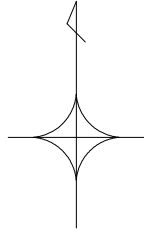
筆界点	境界標の種類	備考
⊕	アルミプレート	既存含む
⊞	アルミプレート	境界方向を示す標識
○	ペイント	測量による
×	計算点	既成果座標含む

街区点番号図 S=1:500



筆界点	境界標の種類	備考
⊕	アルミプレート	既存含む
⊗	金属鋸	既存含む
○	ペイント	測量による
×	計算点	既成果座標含む

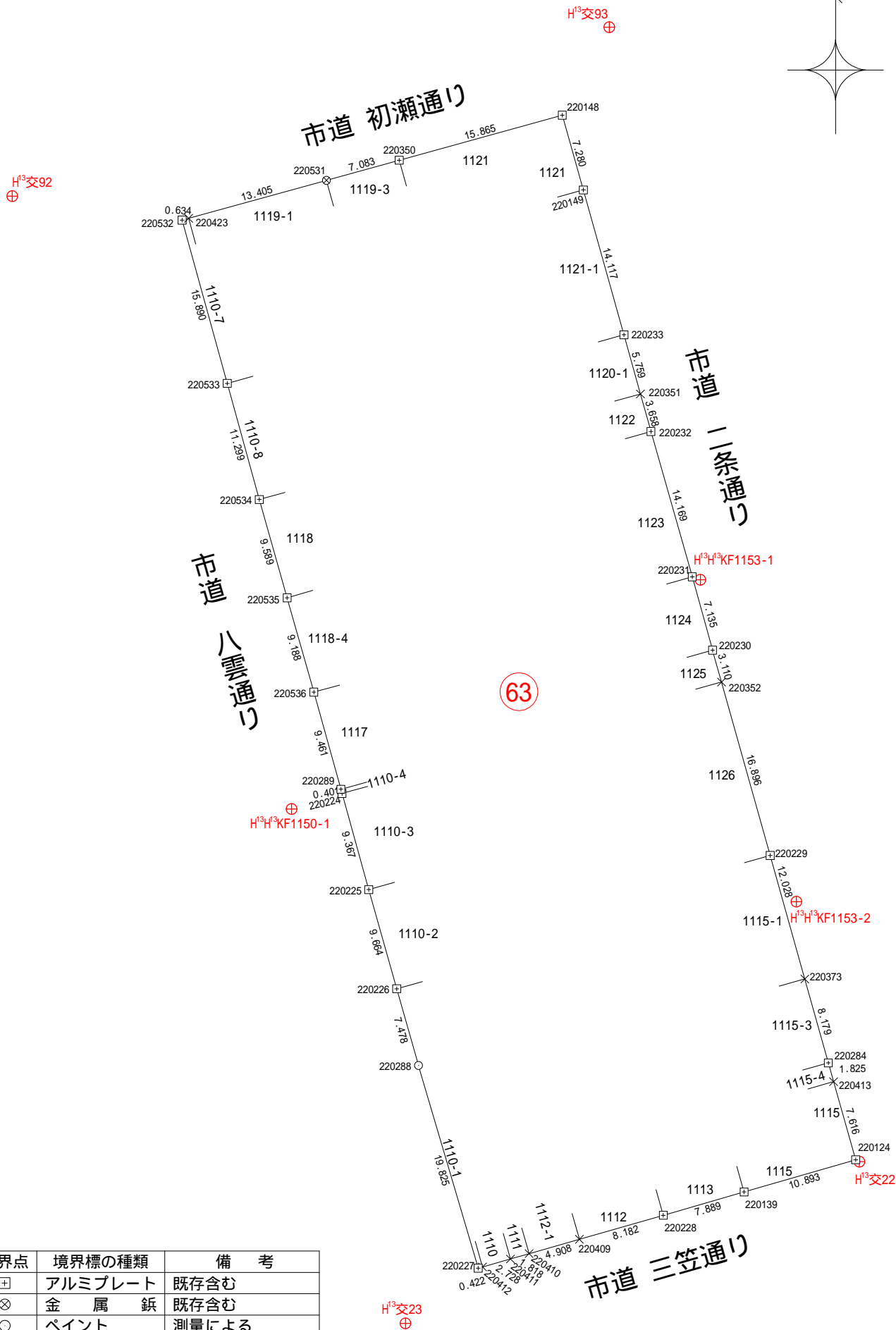
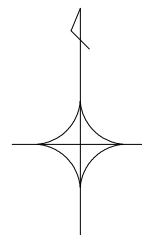
街区点番号図 S=1:500



62

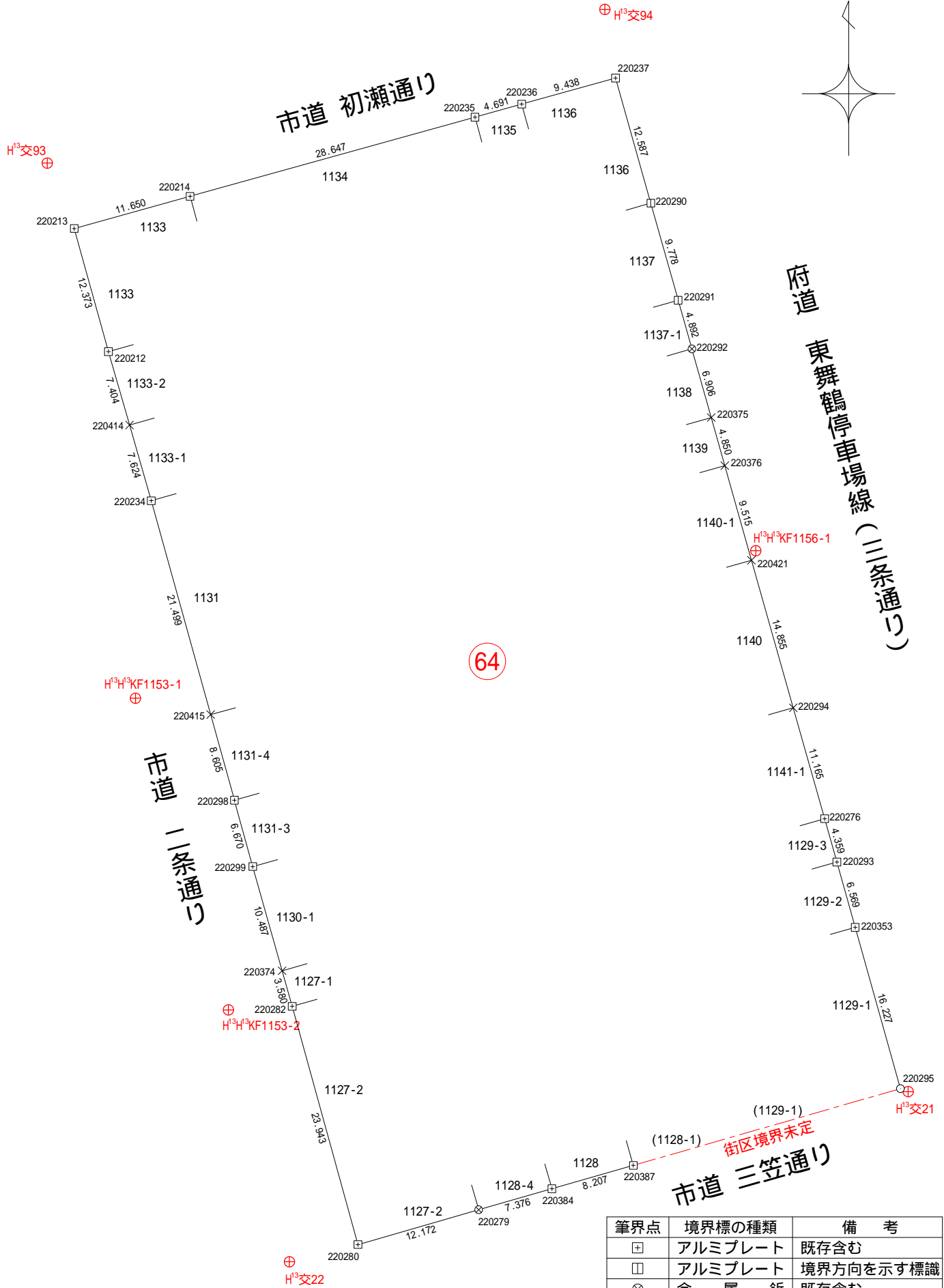
筆界点	境界標の種類	備考
⊕	アルミプレート	既存含む

街区点番号図 S=1:500



筆界点	境界標の種類	備考
⊕	アルミプレート	既存含む
⊗	金属 鋳	既存含む
○	ペイント	測量による
×	計算点	既成果座標含む

街区点番号図 S=1:500

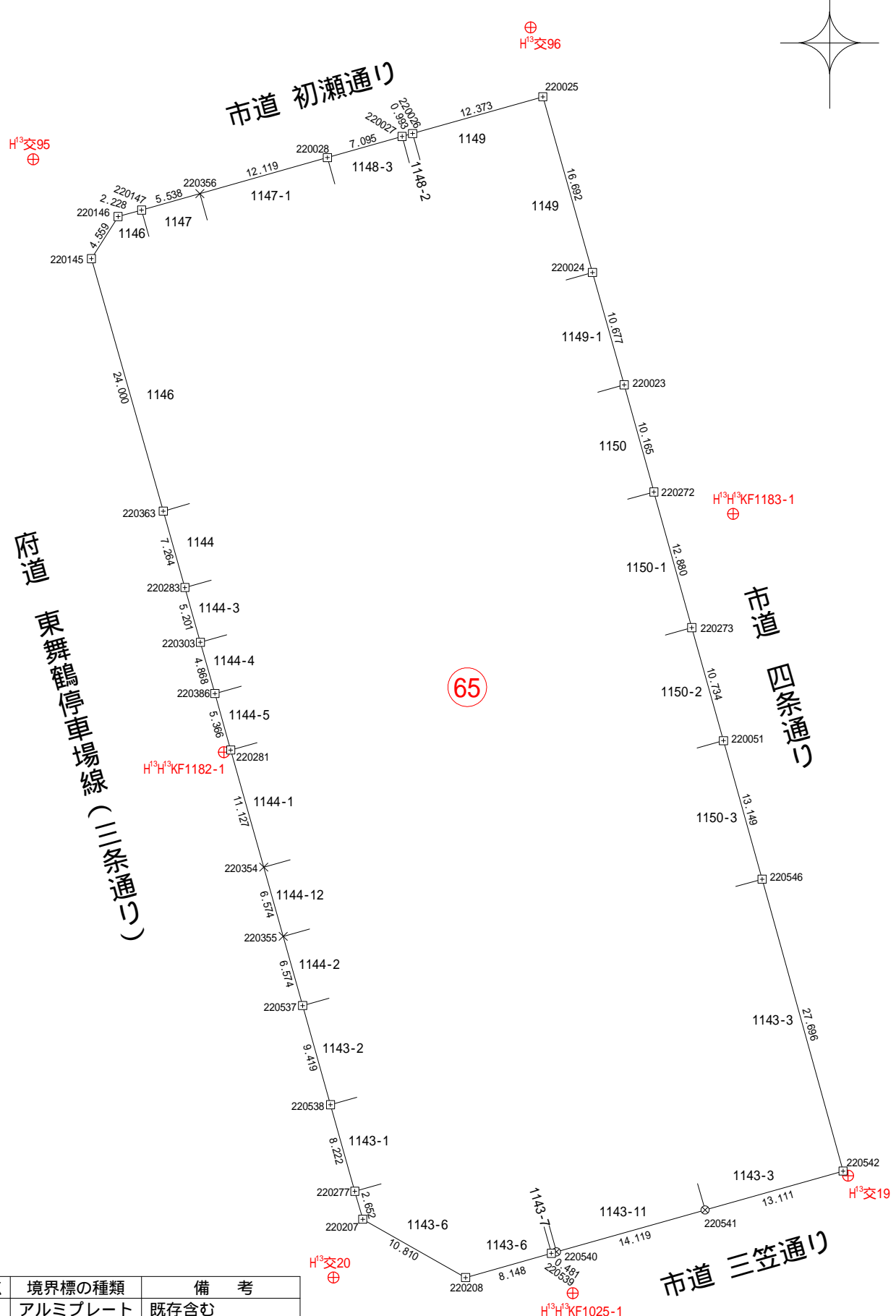
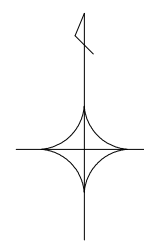


64

筆界点	境界標の種類	備考
⊕	アルミプレート	既存含む
⊞	アルミプレート	境界方向を示す標識
⊗	金 属 鋳	既存含む
○	ペイント	測量による
×	計算点	既成果座標含む

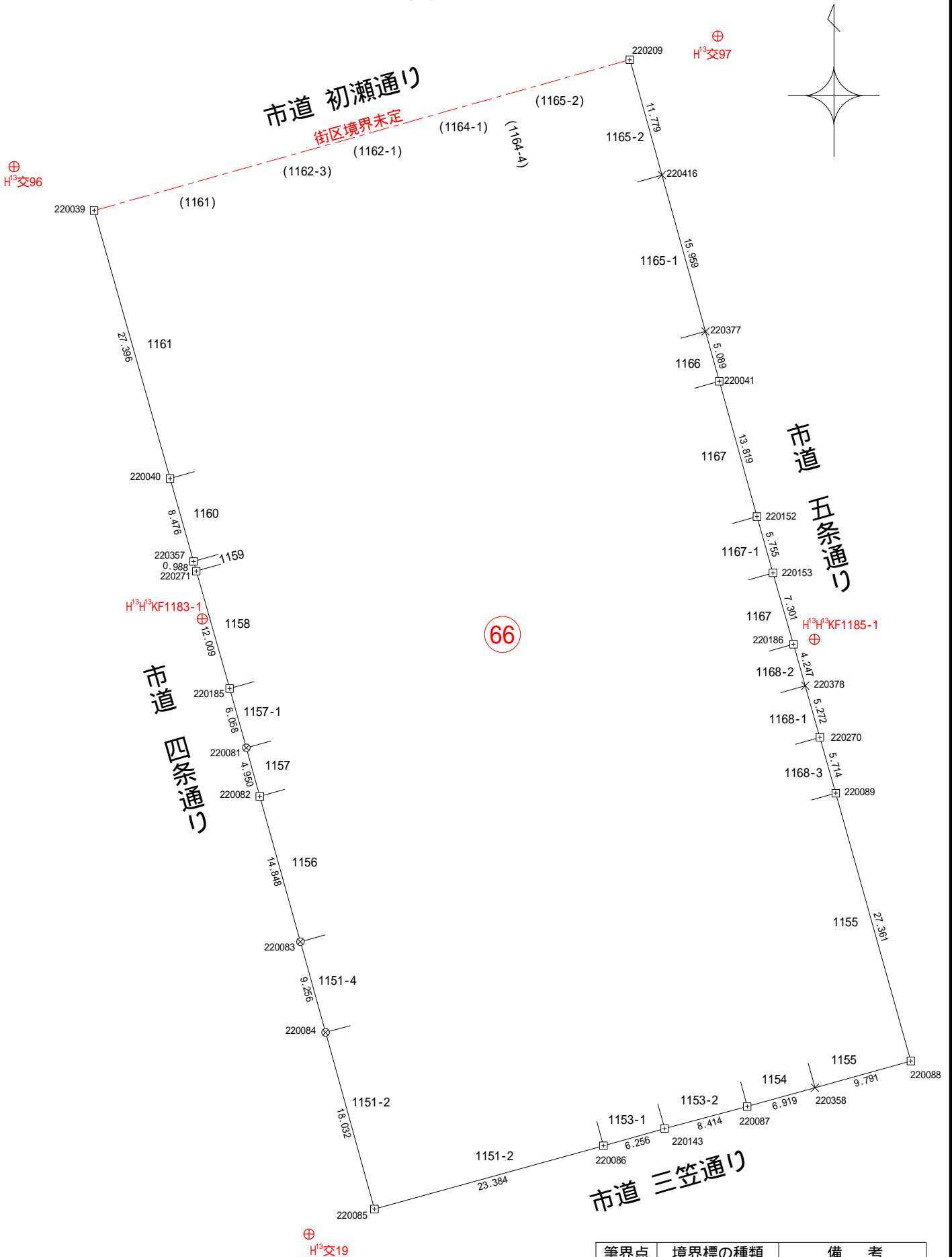
街区境界未定

街区点番号図 S=1:500



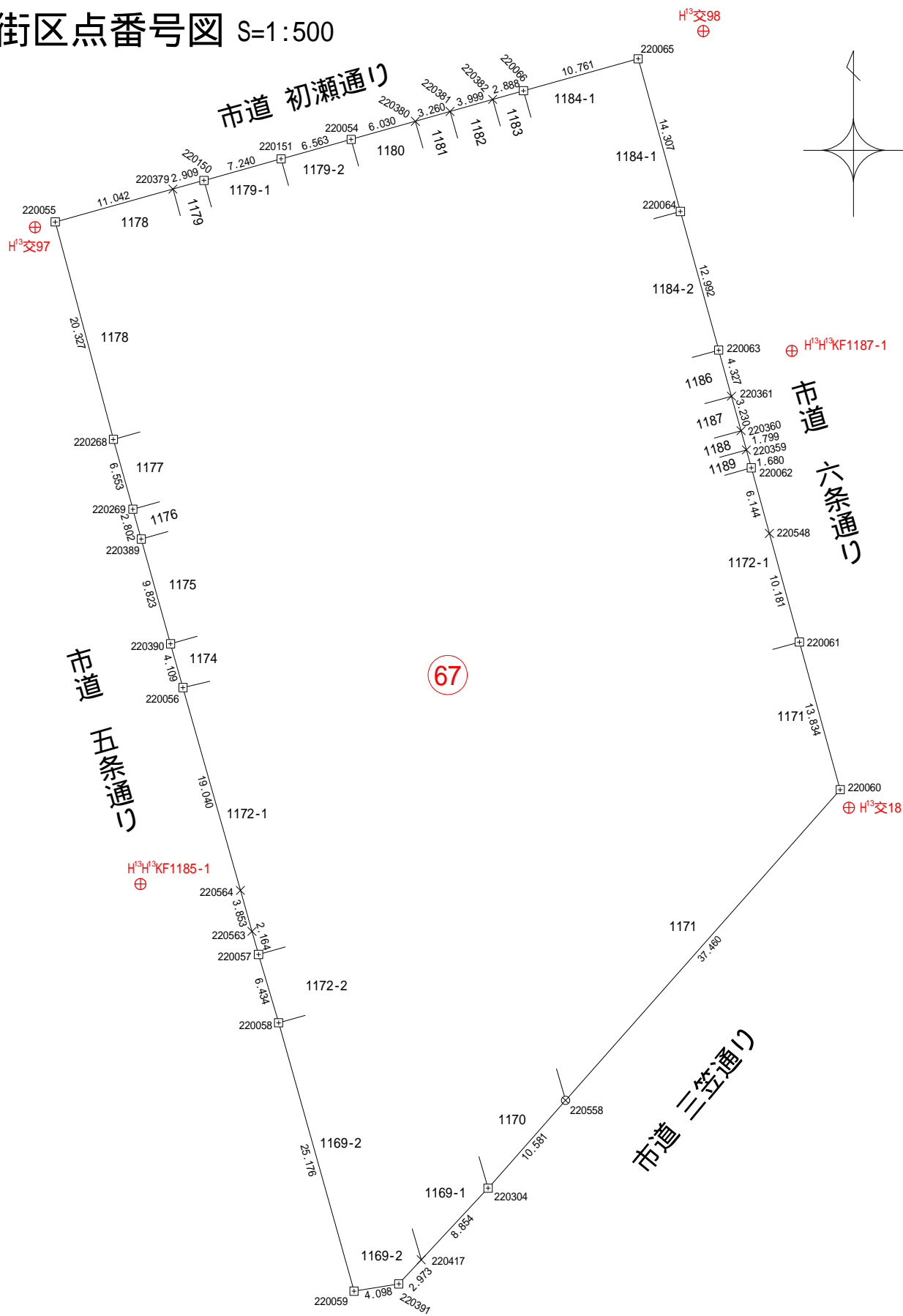
筆界点	境界標の種類	備考
⊕	アルミプレート	既存含む
⊗	金属 鋳	既存含む
×	計算点	既成果座標含む

街区点番号図 S=1:500



筆界点	境界標の種類	備考
⊕	アルミプレート	既存含む
⊗	金属鋳	既存含む
×	計算点	既成果座標含む

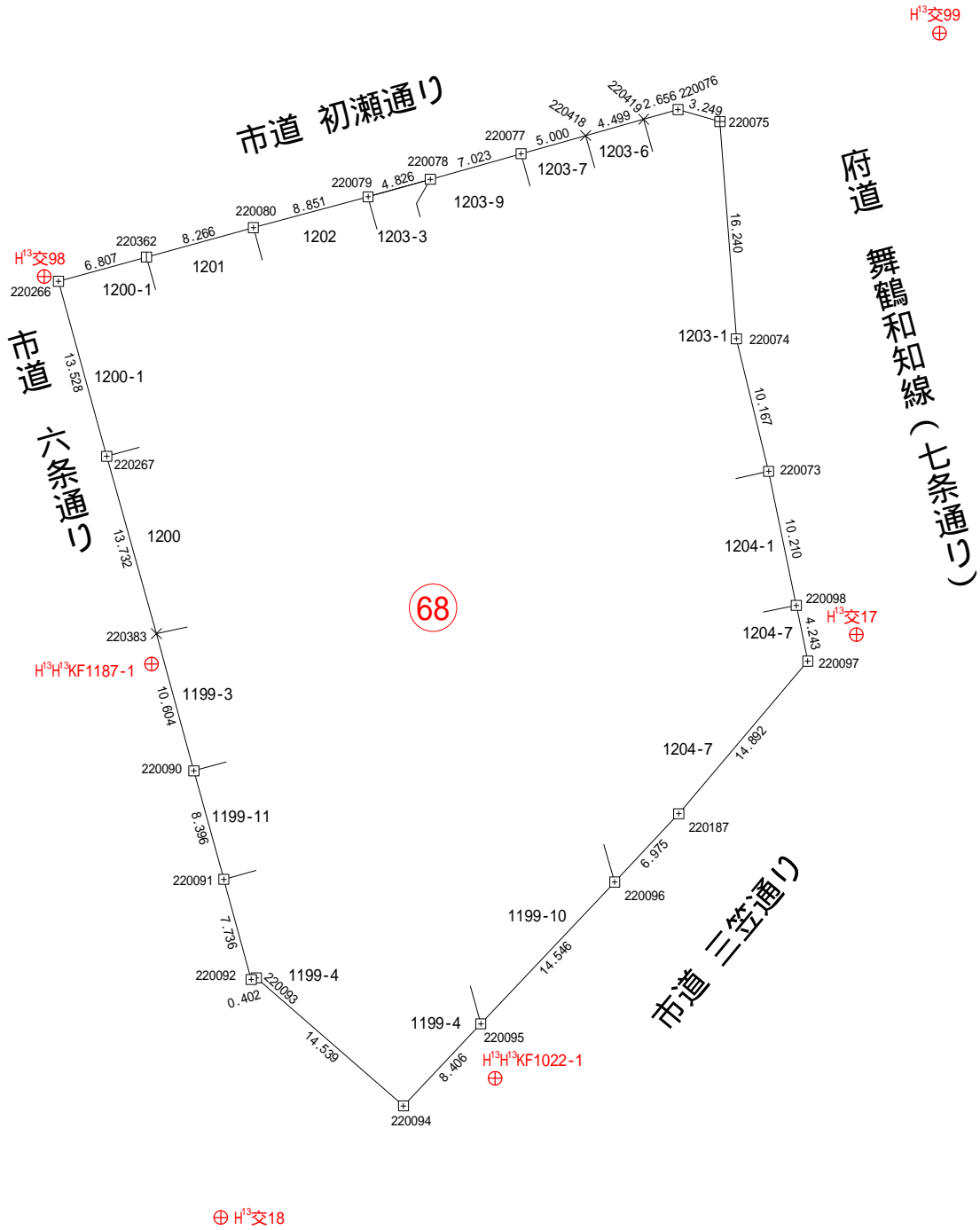
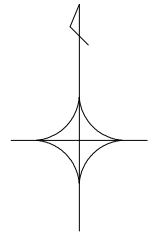
街区点番号図 S=1:500



筆界点	境界標の種類	備考
⊕	アルミプレート	既存含む
⊗	金属鋳	既存含む
⊙	計算点	既成果座標含む

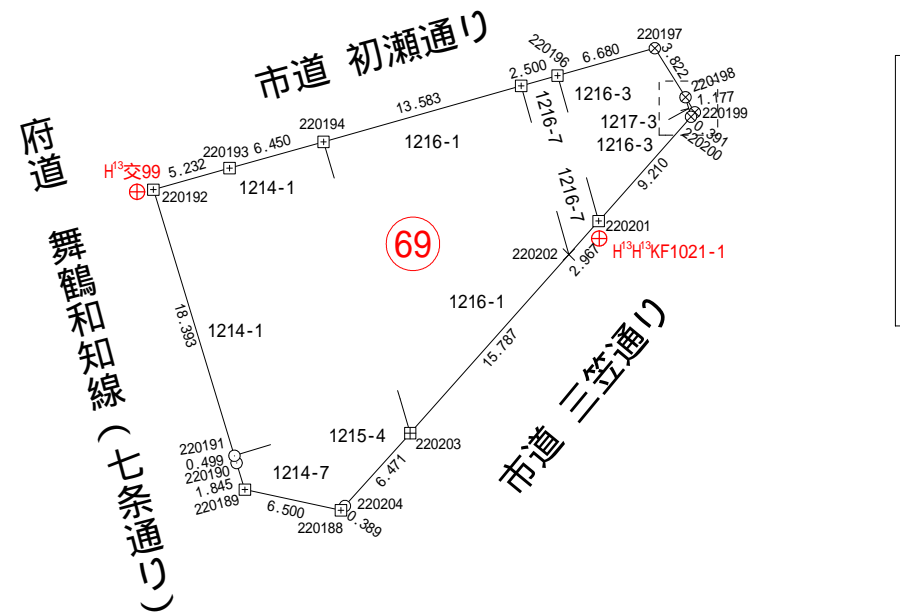
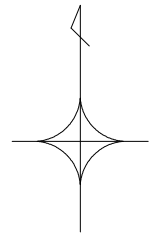
H³2
▽

街区点番号図 S=1:500



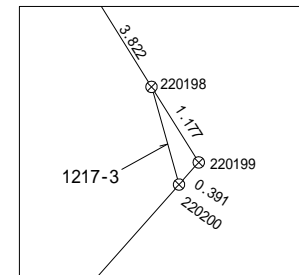
筆界点	境界標の種類	備考
⊕	アルミプレート	既存含む
⊞	アルミプレート	境界方向を示す標識
⊞	コンクリート杭	既存のみ
×	計算点	既成果座標含む

街区点番号図 S=1:500



H³交16
⊕

拡大図1/100



H³交17
⊕

筆界点	境界標の種類	備考
⊕	アルミプレート	既存含む
⊗	金属 鋳	既存含む
田	コンクリート杭	既存のみ
○	ペイント	測量による
×	計算点	既成果座標含む