

年末年始のごみ・し尿の収集について



年末年始のごみ・し尿の収集につきましては下記のとおりです。
ご協力をお願いいたします。

		12/26 (金)	12/27 (土)	12/28 (日)	12/29 (月)	12/30 (火)	12/31 (水)	1/1 (木)	1/2 (金)	1/3 (土)	1/4 (日)	1/5 (月)	1/6 (火)	1/7 (水)
可燃ごみ収集		○	○	×	○	○	○	×	×	×	×	○	○	○
不燃ごみ収集 (「不燃全品目」「ペット・プラのみ」)		○	○ 振替	○ 振替	×	×	×	×	×	×	×	○	○	○
粗大ごみ収集申込受付 注①		○	×	×	×	×	×	×	×	×	×	○	○	○
し尿の収集 注②	舞鶴厚生(株)	○	×	×	×	×	×	×	×	×	×	○	○	○
	舞鶴保健興業(有)	×	×	×	○	×	×	×	×	×	×	○	×	○
	(株)アクア	○	○	×	×	×	×	×	×	×	×	○	○	○
清掃事務所 注③	ごみ搬入 (8時30分～16時)	○	○	○	○	○	12時 まで	×	×	×	○	○	○	○
リサイクルプラザ 注④		○	要予約 注④		×	×	×	×	×	×	×	○	○	○
古紙回収ボックス		×	×	×	×	×	×	×	×	×	×	×	○	○

(※収集の有無については、**各地域の収集日を基に**上記の表をご確認ください。)

注① 申込み受付は平日8：30から16：30まで(受付専用：64-5953)。

注② 年末年始前後は収集依頼の集中が予想されます。お早めに各担当業者へお申し込みください。

注③ 衣類の回収ボックスは、12/27(土)から1/4(日)までお休みさせていただきます。

注④ 12/27(土)、28日(日)のリサイクルプラザへの持ち込みは、事前に予約が必要です。

予約は直近の平日8：30から16：30までにリサイクルプラザ(☎64-7222)へ。

△ご注意ください 年始の不燃ごみ収集は以下のとおり、**年内へ振り替えて**行います。

■1/1(木) 休業日・・・12/27(土) 回収日(振替)

■1/2(金) 休業日・・・12/28(日) 回収日(振替)

年末年始の期間は清掃事務所・リサイクルプラザが大変混雑します。

直接搬入が増加すると交通渋滞が発生し、施設付近の交通に影響が発生いたします。

直接搬入でしか受け入れできないものを除き、できる限り地域ごとに決められた集積所、収集日にごみを出していただきますようご協力をお願いいたします。

◇清掃事務所からのお願い

令和7年12月29日(月)～令和8年1月4日(日)の期間については「一般廃棄物搬入受付手数料券(回数券)」の販売を休止させていただきます。

ご迷惑をおかけいたしますが、ご協力をお願いいたします。

詳しくは市役所生活環境課(Tel 66-1005)まで

ごみの分別 もう一度確認を!

①リチウムイオン電池内蔵の製品は「**有害ごみ**」として分別して下さい。

不適切な充電式小型家電の廃棄は、ごみ収集車や施設の火災原因となり、人命に関わるおそれがあるなど大変危険です。

■充電式小型家電の一例

電子タバコ

ワイヤレスイヤホン

電気シェーバー



○埋立ごみに混入したリチウムイオン電池



○火災現場の様子



月1回の不燃ごみ全品目収集の日に、地域の集積所の **有害ごみ専用** コンテナへ！



②注射器や針などは **絶対に集積所に出さないで** 下さい。

収集作業員や施設作業員の怪我・感染症の原因となり大変危険です。

○注射筒、注入器



○自己穿刺針



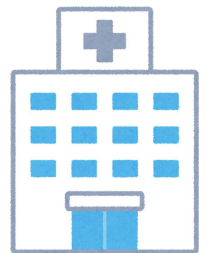
○自己注射針



○ペン型自己注射カートリッジ ...など



かかりつけの **医療機関に回収をお願いしてください。**



③可燃ごみに **不適物** を入れないで下さい。

可燃ごみに不適物が入っていると、清掃事務所の **機械・設備が故障してごみの焼却ができなくなる** おそれがありますので、絶対に入れないで下さい。

■清掃事務所の焼却炉に混入した不適物

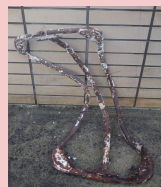
○飲料用缶



○クロスレンチ



○金属製のフレーム



○座椅子のスプリング

