

衣類リユース回収ボックスを ご利用ください！



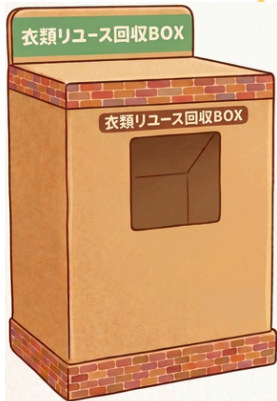
服を『ごみ』にしない選択を。
舞鶴市のごみを減らし、誰かに再び愛用される
衣類リユースにご協力ください。

令和8年7月15日から

持ち込み場所でルールが異なります！

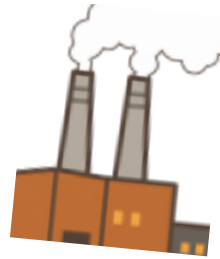
新設: 市内の公共施設(6箇所)

舞鶴市役所本庁、西支所、加佐分室
中総合会館、大浦会館、リサイクルプラザ
※各施設とも開庁時間のみご利用いただけます。



45Lまでの
透明・半透明の袋に
入れて投入

継続: 清掃事務所



大型の透明・半透明の袋でも投入OK!
※衣類リユースのみの搬入の際は
搬入手数料はかかりません。

出し方の共通ルール

○ 出せるもの



ジャケット ✓ ズボン ✓ シャツ ✓



スカート ✓ スポーツウェア ✓

清潔で「まだ着ること」のできる衣類

× 出せないもの



制服・作業着
下着・靴下
着物・和服

- 濡れているもの
- 傷みの激しいもの
- 衣類以外のもの

リユースに適さないもの

問合せ先
舞鶴市生活環境課

☎ 0773-66-1005
✉ kankyoushou@city.maizuru.lg.jp

詳しくは舞鶴市
ホームページへ
→→→→→



あなたのクローゼットから、 舞鶴の、そして地球の未来を変える。

～知っていますか？服を「ごみ」にしない選択～

1. なぜ今、衣類リユースが必要なの？ 衣類をリユースすることで生まれる「4つのいいこと」

舞鶴市民が1年間に捨てる服は1人あたり4.4kg
そのほとんどが燃やされています



服はつくるのも、
すてるのも
エネルギーが必要です



環境問題の解決に
つながります



舞鶴市のごみが減り、
処理コストが下がります



世界のどこかで、
あなたの衣類が再び
誰かに愛用されます



おうちもスッキリ、
心もエコに

2. 【最重要】「ごみ箱」ではなく「次の人へのバトン」です

⚠ 市民の皆さまへのお願い

この回収ボックスは「ごみ箱」ではなく「次の人へ衣類を届ける箱」
です。汚れているものや、激しく傷んでいるものを入れてしまうと、
せっかく他の人が出してくれた綺麗な衣類まで汚れてしまい、すべて
ごみになってしまいます。

「自分の大切な人に譲るなら、どんな状態で渡すか」そんな優しい
気持ちで清潔な状態での投入にご協力をお願いいたします。



さっそく、お家に眠っている衣類をチェックしてみませんか？

詳しい出し方や設置場所は【おもて面】をご覧ください！

私たちが明日からできる「サステナブル（持続可能）なファッション」
のヒントも合わせてチェックしてみてください！

