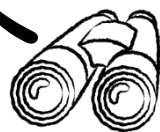


まちなか探検



～金剛院の歴史文化と自然環境を学ぼう～

地域の自然や歴史、生活文化をまち歩きをしながら探検し、舞鶴のディープな情報を発見する『まちなか探検』に参加しませんか？

今回は金剛院境内一帯を探索。舞鶴市内で活躍される専門家の案内で、豊かで多様な自然と歴史を体感していただきます。



日時：令和5年6月10日（土）9時30分～12時

集合：金剛院駐車場（舞鶴市字鹿原） ※雨天の場合中止

講師：舞鶴ネイチャーガイドの会・舞鶴地方史研究会

対象：舞鶴市在住・在勤者の方（小学生以下は保護者同伴）

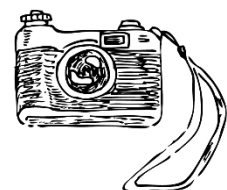
定員：20名（先着順）

持ち物：筆記用具、飲み物等

参加料：600円

募集期間：5月11日（木）～6月2日（金）

申込み：電話でまなびあむ（64-4060）へ



お問い合わせ：まなびあむ（舞鶴市溝尻150番地11） 電話：64-4060

月曜日は休館日です。お電話は火曜日～土曜日 8時30分～17時15分の間をお願いします。