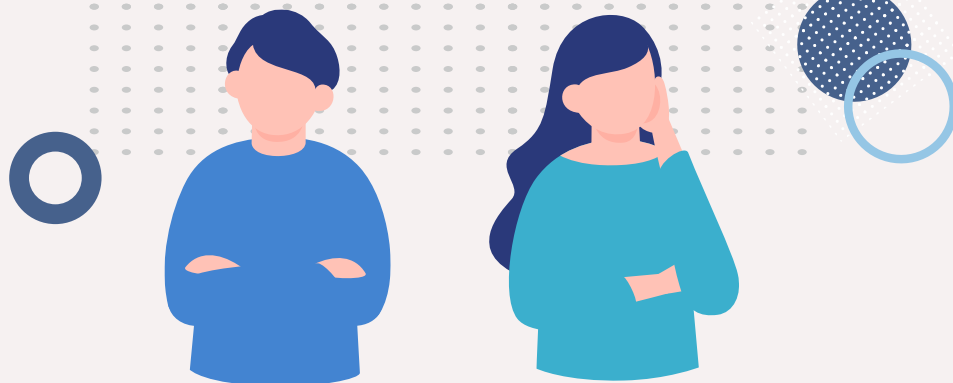


# 学校が苦手な児童生徒の保護者の方へ 不安や困りごと、ありませんか？



## 学校に行きたがらない

- 学校から帰ってくるといつも疲れている
- 学校に行こうとすると頭やお腹が痛くなる
- 家や自分の部屋から出たがらない

## 子どもへの接し方が分からない

- 子どもに学校に行くよう働きかけてよいか
- 学校に行かない理由を聞いてよいか
- 理由を聞いてもよく分からない／答えたがらない
- 家庭学習を続けるべきか
- 誰にも相談できない

## 心配な状態が続いている

- ゲームやSNSに没頭して昼夜逆転している
- 学習の進度が遅れ、学校の授業についていけない
- このままでは、将来、進学や就職できないのでは

一人で悩まないでください。

不登校は誰にでも起こり得ることです。

お子さんや保護者の方の周りには、行政・民間の様々な支援の輪が広がっています。このパンフレットでは、不登校や学校が苦手なお子さんがある保護者の方に向けて、相談先などの情報をご紹介します。

教室や家庭以外にも

## 多様な学びの場や支援の仕組みがあります。

不登校の児童生徒のための相談や学習の場、  
保護者の方を支援する様々な制度やサービスがあります。

**まずは、学校・教育委員会に相談**

### ①教育委員会（不登校相談担当）

お子さんの不登校が続く場合等学習や生活に不安がある場合は、まずは、教育委員会の不登校相談担当まで御相談ください。学校生活の悩みの相談や、学校内外の学びの場や相談機関を紹介します。

#### 紹介・接続

### ②保護者の会

不登校のお子さんがある保護者同士で、情報交換を行ったり、不安や悩みを共有したりすることができます。

### ③教育支援センター

各地域の教育委員会が開設していて、一人一人に合わせた個別学習や相談等を行います。公共施設の中にあることが多く、利用料は基本的に無料です。

### ④フリースクール等

学校や教育支援センター以外の、日中の時間帯に不登校の子どもが学習をしたり、興味のあることに取り組んだりできる場所です。一定の要件を満たせば、在籍校での出席認定や成績評価の対象になります。

## 学校

学校内にも落ち着いて過ごせる場所や相談に乗ってくれる専門家があります。  
これらの教室の利用や相談を希望する場合は、各学校や教育委員会にお問い合わせください。

### 校内の別室等

学校には行けるけれど自分のクラスには入れない時や、少し気持ちを落ち着かせてリラックスしたい時に利用できる、学校内の空き教室等を活用した居場所のことです。  
お子さんのペースに合わせて相談に乗ってくれたり学習のサポートをしてくれます。

### スクールカウンセラー

児童生徒の心のケアや、ストレスへの対処法など、心理の専門家で、教育委員会から学校などに派遣または配置される方のことです。  
公認心理師や臨床心理士などの資格を持っている方です。

### まなび・生活アドバイザー

児童生徒やその保護者に福祉・医療的な支援が必要な場合に、福祉の窓口につないでくれたり、手続きの補助などをしてくれたりする福祉の専門家で、教育委員会から学校などに派遣または配置される方のことです。  
社会福祉士や精神保健福祉士などの資格を持っている方が多いです。



困ったときは相談してください。

## 不登校に関する相談窓口

### ① 不登校に関する相談窓口

名称	概要	問合せ先
舞鶴市 教育支援センター あしたば 明日葉	不登校に関する相談全般 (カウンセラーとの相談も可)	TEL : 0773-66-2001 (平日9:00~16:30) 来室相談 : (平日9:00~16:30) 〒625-0036 : 舞鶴市字浜2006番地の53 URL : <a href="https://www.city.maizuru.kyoto.jp/kyouiku/000000859.html">https://www.city.maizuru.kyoto.jp/kyouiku/000000859.html</a>
舞鶴市教育委員会 学校生活相談係	いじめや学校生活に関する 相談	TEL : 0773-66-1130 (平日9:00~16:30) 来室相談 : (平日9:00~16:30) 〒625-8555 : 舞鶴市字北吸1044番地
きょうと不登校 相談ダイヤル	子ども本人や保護者からの 電話相談	TEL:075-585-7588 毎週金曜日 13:00~16:30
京都府 総合教育センター 及び 総合教育センター 北部研修所	京都府内(京都市を除く)の 小・中・義務教育学校、高等学 校、特別支援学校に在籍する 児童生徒の不登校等に関する 相談  (いじめ、友人関係、学習、家庭内での 気がかりな行動の相談も可)	【総合教育センター】(京都市伏見区) ふれあい・すこやかテレフォン(24時間対応) TEL: 075-612-3268 又は 075-612-3301 メール教育相談 URL: <a href="https://www.kyoto-be.ne.jp/ed-center/cms/">https://www.kyoto-be.ne.jp/ed-center/cms/</a> 【総合教育センター 北部研修所】(綾部市) ふれあい・すこやかテレフォン(24時間対応) TEL:0773-43-0390
子供のSOS 相談窓口	いじめで、ともだちや先生のこと など、不安や悩み相談  相談方法:SNS、電話など	なやみいおう TEL:0120-0-78310 (フリーダイヤル) 【24時間子供SOSダイヤル】 URL: <a href="https://www.mext.go.jp/a_menu/shotou/seitoshidou/06112210.htm">https://www.mext.go.jp/a_menu/shotou/seitoshidou/06112210.htm</a>
#いのちSOS	NPO法人ライフリンクが実施し ている自殺対策相談窓口  相談方法:電話、Webチャット、メール	おもい ささえる TEL:0120-061-338 (フリーダイヤル) 【日月火金土】 00:00~24:00 (24時間) 【水木】 6:00~24:00 URL: <a href="https://lifelink.or.jp/">https://lifelink.or.jp/</a>

### ② 不登校に関する保護者の会

名称	概要	連絡先
聖母の小さな学校 保護者会	学校に行きづらい子どもさんをお 持ちの方の保護者会です。 (毎月第4金曜日誰でも参加可)	TEL : 0773-77-0579 〒624-0912 舞鶴市上安1697-1 URL : <a href="https://seibo1989.net/">https://seibo1989.net/</a>



学びたいと思ったときはご連絡ください。

## 不登校児童生徒の学びの場・居場所

### ③教育支援センター

名称	概要	問合せ先
明日葉 あしたば	教育支援センターの利用相談 ※児童生徒の実態に寄り添い、小集団の活動や個別学習等を行います。 ※通級の他にオンラインによる支援も受けられます。	TEL：0773-66-2001（平日9:00～16:30） ※ただし、児童生徒の活動時間は 9:30～14:00 〒625-0036：舞鶴市字浜2006番地の53 URL： <a href="https://www.city.maizuru.kyoto.jp/kyouiku/0000000859.html">https://www.city.maizuru.kyoto.jp/kyouiku/0000000859.html</a>

### ④フリースクール

名称	概要	問合せ先
聖母の小さな学校	不登校に苦しむ子どもの居場所であると同時に、人間としての成長を遂げる大切な学びの場です。生きる力を育み、社会的自立をめざします。	TEL：0773-77-0579 〒624-0912 京都府舞鶴市上安1967の1 URL： <a href="http://seibo1989.net/">http://seibo1989.net/</a>
「ぼちぼちいこか」 @ひこいち	学校に行きづらさを抱える子どもが、安心して過ごせる「第三の居場所」を提供します。多様な学びや体験を通して進路を考え「自分らしく生きるための土台づくり」を目指します。	TEL:050-1724-1526 〒624-0816 京都府舞鶴市伊佐津406（庵 彦一郎） URL： <a href="https://www.iorihiko16.com">https://www.iorihiko16.com</a>
よのなか塾	安心して通える居場所の中で、体験活動や学習支援を行い、併設する通信制高校の生徒など他年齢層とのかかわりの中で自ら未来を切り開く力を育てます。卒業後まで見据えた進路支援も大切にしています。	TEL:0773-60-2849 〒625-0025 京都府舞鶴市市場740-3 URL： <a href="https://yononaka-juku.org/">https://yononaka-juku.org/</a>

困ったときは相談してください。

## その他の相談窓口等

### ○子育てに関する相談窓口

名称	概要	問合せ先
舞鶴子ども家庭センター	子どもに関する様々な悩みの相談	TEL：0773-66-2120（平日9:00～16:30） （土曜日、日曜日、祝日、年末年始は休み） 〒625-0087 舞鶴市字余部下1167 中総合会館2階 URL: <a href="https://www.city.maizuru.kyoto.jp/kenkou/0000001425.html">https://www.city.maizuru.kyoto.jp/kenkou/0000001425.html</a>
京都府家庭支援総合センター	少年非行、ひきこもり、児童虐待、配偶者からの暴力（DV）、知的・身体障害など様々な悩み事の相談	総合相談 075-531-9600（平日8:30～17:15） 子ども虐待専用 075-531-9900（毎日24時間） DV・女性相談専用 075-531-9910 （毎日9:00～20:00） ひきこもり相談専用 075-531-5255 （平日9:00～16:00）

## ○子どもの発達に関する相談窓口

名称	概要	問合せ先
電話相談 「はぐくみ」 (舞鶴子ども療育センター 地域療育支援室)	18歳未満の子どもの発達の悩みや心配について、地域支援コーディネーターが助言や情報提供をします。	TEL : 0773-63-4870 (月～金 9:00～12:00 13:00～16:00)
京都府立 舞鶴子ども 療育センター	発達の段階に応じた支援を通じて、こどもの社会的自立をサポートします。	TEL : 0773-63-4865 (土・日・祝日、開院記念日、年末年始は休診) 〒625-0052 舞鶴市行永2410番地37 URL: <a href="https://maizuru-ryouiku.kkr.or.jp/index.html">https://maizuru-ryouiku.kkr.or.jp/index.html</a>
トータルサポート センター (京都府立舞鶴支援 学校内)	子どもの発達や障害に関する ことについて、電話や面接による 相談ができます。	TEL : 0773-78-3133 (土曜日、日曜日、年末年始は休み) 〒625-0087 舞鶴市字堀4-1 URL: <a href="https://www.kyoto-be.ne.jp/maizuru-s/cms/?page_id=53">https://www.kyoto-be.ne.jp/maizuru-s/cms/?page_id=53</a>
京都府北部 聴覚支援センター (京都府立聾学校 舞鶴分校内)	京都府北部地域の聞こえにくい お子様の支援を行っている 教育機関です。	TEL : 0773-75-1094 〒624-0853: 舞鶴市字南田辺83番地 URL: <a href="https://www.kyoto-be.ne.jp/mourou-maizuru-s/cms/">https://www.kyoto-be.ne.jp/mourou-maizuru-s/cms/</a>

## ○経済的負担の相談窓口

名称	概要	問合せ先
舞鶴市生活支援 相談センター	生活の悩みや経済的な困りごと などについての相談。 相談支援員が、一緒に考え、寄 り添い、解決に向けてサポート します。	TEL : 0120-294-366(フリーダイヤル) 0773-66-5001(平日 9:00～16:30) 〒625-8555 舞鶴市字北吸1044番地 URL: <a href="https://www.city.maizuru.kyoto.jp/kurashi/0000000805.html">https://www.city.maizuru.kyoto.jp/kurashi/0000000805.html</a>
在学する (進学予定) の学校		各学校 URL: <a href="https://www.city.maizuru.kyoto.jp/kyouiku/0000000857.html">https://www.city.maizuru.kyoto.jp/kyouiku/0000000857.html</a>
舞鶴市教育委員会	就学・修学及び進学・就職を支 援するための援護制度があり、 相談ができます。	TEL : 0773-66-1031(平日9:00～16:30) 〒625-8555: 舞鶴市字北吸1044番地 URL: <a href="https://www.city.maizuru.kyoto.jp/kyouiku/category/6-2-1-0-0-0-0-0-0-0.html">https://www.city.maizuru.kyoto.jp/kyouiku/category/6-2-1-0-0-0-0-0-0-0.html</a>

お問い合わせ先

舞鶴市教育委員会 学校教育課

〒625-8555 京都府舞鶴市字北吸1044番地

TEL 0773-66-1031

MAIL [gakkyo@city.maizuru.lg.jp](mailto:gakkyo@city.maizuru.lg.jp)