

## まいづるまちなかアートアラウンド展示場所募集要領

### 1.趣旨

本事業は、多様なアート作品をまちなかに巡回展示することで、市民や観光客が日常の中で文化芸術に触れる機会を創出し、アートを巡りながら舞鶴の新たな魅力を再発見する機会を生み出すことを目的とします。本趣旨に賛同し、作品展示の場を提供いただける店舗、事業所、施設等を募集します。

### 2.募集内容

アート作品を展示する屋内スペース（壁面、空きスペース等）を対象とします。

例：

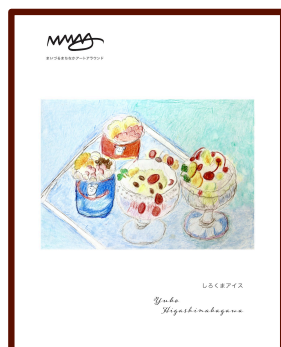
- 店舗（ショーウィンドウ、レジ横、飲食スペース等）
- 事務所、施設等のロビー・エントランス
- 商店街の空き店舗、公共施設、交流スペース 等

### 3.展示内容の概要

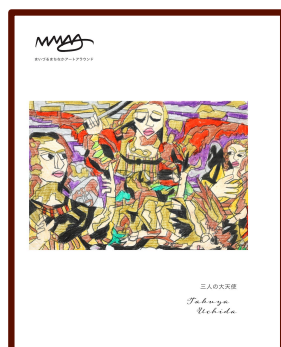
- 展示作品：社会福祉法人みずなぎ学園「みずなぎ鹿原学園」利用者の絵画作品をパネル化したもの
- 作品仕様：A2サイズ（420mm×594mm）の軽量パネル

No.1 「しろくまアイス／東中川裕子」

No.2 「カラフルなまる／山口吉崇」



No.3 「三人の大天使／内田拓也」



展示期間：令和8年9月～令和9年3月の期間内で、原則として1ヶ月単位の巡回展示（※調整により前後する場合があります）。

#### 4.展示場所の条件

- A2パネル1～3枚程度、適切に設置・展示ができるスペースがあること。
- 作品展示に適した壁面、または自立式パネル等の展示設備があること。
- 壁面設置の場合、ピンやフックの使用（繊細な穴あけ）が可能であること。  
※穴あけ不可の場合は、別途設置方法を市と協議するものとします。
- 展示場所の賃貸借料および光熱費等を無償で提供いただけること。
- 施設内への案内ポスター掲出を承諾いただけること。
- 本事業の公式ホームページ、SNS、および公式ガイドマップ等への施設名・写真等の掲載を承諾いただけること。

#### 5.応募方法

展示を希望する施設は、以下の事項を添えて舞鶴市文化・国際課へお申し込みください。

- 施設名、担当者名
- 住所・連絡先
- 提供可能なスペースの概要（広さ、展示用パネルの有無など）
- 施設の写真
- 希望する作品
- 実施希望時期
- 閲覧可能時間
- 展示場所に関するエピソード

#### 6.応募締め切り

令和8年6月30日（火）

#### 7.選定の流れ

- (1)応募：指定の応募フォームまたは用紙により、場所の写真（外観・内観）、エピソードを添えて申込み
- (2)選定・通知：事務局で展示場所を決定、応募者へ通知
- (3)打合せ：展示方法や期間中の詳細について確認

#### 8.選定方法

応募いただいた展示場所については、本事業の趣旨に基づき、以下の基準により総合的に判断して選定します。選定にあたり、現地を訪問し、広さ等確認させていただくことがあります。応募多数の場合は、事務局にて調整の上、決定させていただきます。また、応募者を中心に選考を行いますが、総合的な観点から応募者以外も含めて検討する場合があります。

- 視認性・公開性  
誰でも鑑賞しやすい場所であるか。（営業時間内に誰でも入館・鑑賞が可能であるか等）。
- 安全性・環境  
落下や盗難、破損のリスクが低く、直射日光や湿気等を避けられる環境であるか。
- 地域性・ストーリー性  
舞鶴の魅力の再発見につながる場所であるか。（歴史的建造物、商店街の活性化に寄与する店舗、特色ある活動をしている施設等）。
- エリアバランス  
展示場所が、市内各所に分散されているか。
- 協力体制  
日常的な見守りや広報（ガイドマップ等への掲載）への協力が得られるか。

## 9.その他

- 設置作業：作品の搬入・設置・撤去は原則として市が行います。
- 原状回復：設置にあたって釘打ちや粘着テープの使用が必要な場合は、必ず事前に提供者の許可を得るものとします。
- 損害賠償：不可抗力や不慮の事故による軽微な損傷等については、責任を問わないものとします。
- 展示のキャンセルは展示開始2ヶ月前までに申し出てください。

## 9.問い合わせ先

舞鶴市生涯学習部 文化・国際課 文化振興係

(TEL：0773-66-1019／E-Mail：culture@city.maizuru.lg.jp)