

新型コロナウイルスワクチンの接種に向けて

2回目となる緊急事態宣言が発出され、延長される中で、いまだ先の見通せない新型コロナウイルス感染症ですが、新型コロナウイルスワクチン接種はコロナ禍収束への決め手となるものです。市では、いち早く「安全で円滑」なワクチン接種を実施するため、1月18日にワクチン接種推進本部を設置し、関係部署が連携し準備を進めています。国において、2月14日にファイザー社製のワクチンが正式承認されたことから、本市における今後のワクチン接種の進め方などについてお知らせします。

～安全で円滑な接種の実施で、市民の健康を守り、いち早い安心感を～

ワクチン接種の概要

1. 目的

新型コロナウイルス感染症の発生及び重症化予防

2. 根拠

予防接種法に基づく臨時接種 ※接種費無料

3. 接種順位

- ①医療従事者（安全性調査に参加する方） ②医療従事者（診療等に関わる方）
③65歳以上の高齢者 ④基礎疾患を有する方、高齢者施設等職員
⑤その他の方 （※前記①及び②は京都府により調整）

4. 市が実施主体となる接種一覧

対象	接種時期	該当人数	接種方法	場所	ワクチン種類
65歳以上の高齢者	4月上旬から 2か月程度	約24,600人	集団接種	4か所	ファイザー社製
ア 療養中等在宅者			かかりつけ医等による	訪問	
イ 入院者			病院医師による	病院(10施設)	
ウ 高齢者施設等入所者		嘱託医による	施設(28施設)		
高齢者施設等職員		約1,000人	嘱託医による		
基礎疾患を有する方	6月頃から	約2,600人	個別接種	クリニック等	未定
その他の方(16歳以上)	7月頃から	約41,700人	個別接種	クリニック等	未定
計		約71,200人			

※集団接種における接種者は約13,600人(接種率60%、上記ア及びイを除く)を想定。

※ワクチンの供給状況により、接種時期、方法等に変更が生じる場合がある。

【お問い合わせ先】

新型コロナウイルスワクチン接種推進本部事務局

健康・子ども部 馬場 (2465) ☎0773-66-1051
健康づくり課 岸本 (6200) ☎0773-65-0065

5. 推進体制

舞鶴市新型コロナウイルスワクチン接種推進本部 【別紙】

本部長、副本部長、13の室・課長、事務局（健康子ども部・健康づくり課）で構成

◆コールセンター設置

【場 所】 市役所別館6階

【開設期間】 3月1日（月）～9月末日（予定）

【業務内容】 ワクチン接種に関する質問、相談等に対応

【連絡先】 ☎0773-68-9225

65歳以上高齢者の集団接種について

1. 接種方式

- ①集団接種を基本
- ②接種回数は2回（1回目の接種後、3週間以上の間隔確保）
- ③使用ワクチンはファイザー社製

2. 接種人数

約13,600人（想定）

※1日当たりの接種人数 最多で960人を見込む。

3. 接種会場（メイン会場は①及び②）

- ① 文化公園体育館（アリーナ）
- ② 東体育館（アリーナ）
- ③ 加佐診療所・由良川学園
- ④ 大浦会館（ホール）

4. 交通手段

接種会場まで交通手段等がない人のためにバス、タクシー等による送迎実施

5. 接種までの流れ

- ① 対象者へ接種希望調査・文書送付（3月上旬）
 - ・集団接種意向調査票（接種希望の有無）
 - ・市リーフレット（接種までの流れ）
 - ・ワクチンリーフレット（ワクチンの概要）
- ② 接種希望者から調査票の返送（3月中旬）
- ③ 接種希望者へ接種日時・会場等の通知文書及び予診票、対象者へ接種券を送付（3月下旬）
- ④ 接種希望者は、指定された日時・会場に通知文書、接種券及び予診票、本人確認証を持参し、接種（4月上旬）
- ⑤ 接種を受ける方は着席したままで移動せず、医師チームが接種して回る。

【お問い合わせ先】

新型コロナウイルスワクチン接種推進本部事務局

健康・子ども部 馬場（2465） ☎0773-66-1051

健康づくり課 岸本（6200） ☎0773-65-0065

6. 人員体制

(1) 医師・看護師（公的4病院と医師会の協力により医師、看護師各1名を1チームとして配置）

◆基本枠組

（チーム数）

	施設	場所	曜日	出務時間	医師会	公的病院
1	文化公園体育館	アリーナ	平日毎日	①9時30分～12時	0	2
				②14時～16時30分	2	0
			土・日、祝	14時～16時30分	0	1
2	東体育館	アリーナ	平日毎日	①9時30分～12時	0	2
				②14時～16時30分	2	0
			土・日、祝	14時～16時30分	0	1
3	加佐診療所（由良川学園含む）		平日毎日	14時～16時30分	0	1
4	大浦会館	ホール	土・日、祝	14時～16時30分	0	1

※医療従事者体制、接種希望人数等によって曜日、時間、チーム数に変更となる場合がある。

(2) 会場スタッフ（半日単位）

	業務内容	職種	文化公園 体育館	東体育館	加佐診療所	大浦会館
1	検温	医 師 看 護 師 薬 剤 師 保 健 師 事 務 職 委 託	総数 見込 39名	総数 見込 39名	総数 見込 26名	総数 見込 26名
2	受付					
3	誘導					
4	問診					
5	予診					
6	薬液充填					
7	接種					
8	健康観察					
9	接種済証交付					
10	会場責任者					
11	会場設営・消毒					
12	駐車場整理					

(3) 輸送関係者

接種希望者送迎（委託）、ワクチン配送、スタッフ等送迎、物品搬送における必要人員

【その他】①看護師等スタッフの公募開始 …2月18日（木）から

②模擬訓練の実施…3月21日（日）、文化公園体育館にて（予定）

【お問い合わせ先】

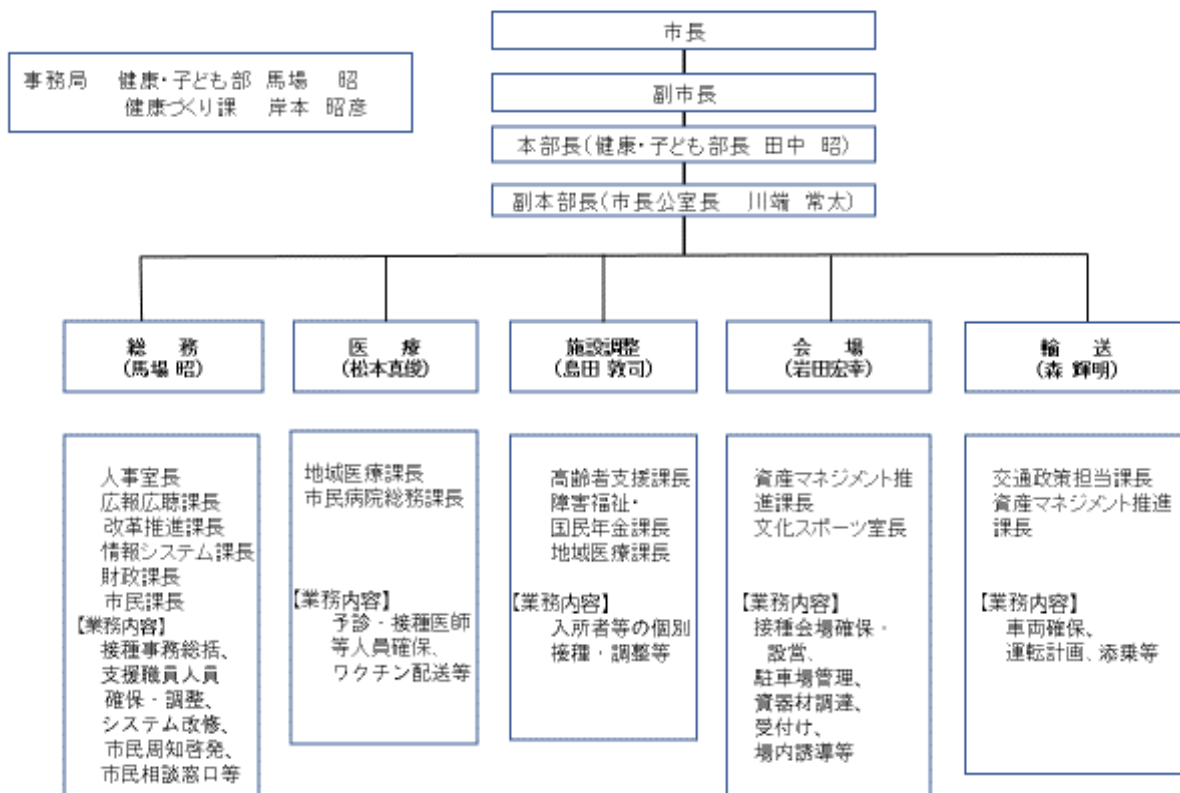
新型コロナウイルスワクチン接種推進本部事務局

健康・子ども部 馬場（2465） ☎0773-66-1051

健康づくり課 岸本（6200） ☎0773-65-0065

別紙

舞鶴市新型コロナウイルスワクチン接種推進本部



【お問い合わせ先】

新型コロナウイルスワクチン接種推進本部事務局

健康・子ども部 馬場 (2465) ☎0773-66-1051
健康づくり課 岸本 (6200) ☎0773-65-0065