


みんなの手で、 里山再生にチャレンジ！


～山から地域を元気にする事業～



舞鶴市では、里山における放置竹林の解消や災害防止、有害鳥獣の潜み場の解消、林産物の開発など、山から地域を元気にする活動に補助金を交付します。

- 補助額 100㎡あたり20万円
(下限50㎡・10万円、上限50万円)
- 補助対象者 自治会、地縁団体、農事組合、任意団体など
※多くの地域に補助金を活用いただくために、
1地域につき1団体が対象
※団体のメンバーの半数以上が舞鶴市内に在住
- 補助条件
 - ・団体自らで里山整備を年3回以上実施
 - ・市が開催する里山整備に関する意見交換会等への出席
- 補助内容 作業日当、里山保全にかかる安全具・機械などの購入およびレンタル費用、機械修繕費用、傷害保険料、燃料代、伐採の委託費、木材搬出処分費用、林産物(きのこなど)の特産化研究・開発の資材費、山で採れた物を利用したイベント費用
- 募集期間 令和8年4月27日(月)～5月29日(金)

 応募の申請額が予算上限に達した場合、申請額の全てを交付できない場合がありますので、あらかじめご了承ください。

 その他の里山整備に活用できる補助金は裏面をご参照ください。

この事業は森林環境譲与税を活用しています。

TEL: 0773-66-1030

Mail: nourin@city.maizuru.lg.jp

舞鶴市字北吸1044番地
舞鶴市 産業振興部 農林課
林業振興・有害鳥獣対策係

地域で活用できる里山整備補助金

まずは道具(チェーンソー等)を揃えたい!

初めての活動やイベント、商品開発をしたい!

作業が困難でプロに任せたい(委託したい)!

3人以上のグループ及び3年計画でしっかりと整備をしたい!

市 地域緑化事業

資材費等購入助成
上限10万円

対象経費

資材費、チェーンソーなどの機械購入費、傷害保険等

受付

舞鶴市森づくり推進委員会
(農林課内)

市 山から地域を元気にする事業

補助額
100m²あたり20万円を補助
(下限は50m²で10万円、
上限は50万円)

補助内容

作業日当、
里山保全にかかる安全具・機械などの購入およびレンタル費用、
機械修繕費用、傷害保険料、燃料代、
伐採の委託費、木材搬出処分費用、
林産物(きのこなど)の特産化研究・開発の資材費、
山で採れた物を利用したイベント費用

補助条件

・団体自らで里山整備を年3回以上実施
・市が開催する里山整備に関する意見交換会等への出席

対象地

里山・森林

府 ふるさとの里山林保全活動推進事業

里山、竹林の伐採の委託
50万円以内の業務

対象地

森林法第5条に規定される森林

要件

3年間の事業実施地の保全活動を3名以上の団体で行うこと
※毎年書面などにて報告や調査あり

申請先

公益社団法人
京都モデルフォレスト協会

国 里山林活性化による多面的機能発揮対策事業

3箇年の事業計画を元に内容毎に伐採面積1haあたり単価に申請面積を掛けた額を補助(上限なし)

○森林資源活用
初年度 160,000円/ha
2年度 154,660円/ha
3年度 149,330円/ha
○竹林資源活用
初年度 442,660円/ha
2年度 405,330円/ha
3年度 368,000円/ha

対象経費

伐採に係る日当、委託費、傷害保険等伐採に係る費用全般

対象者

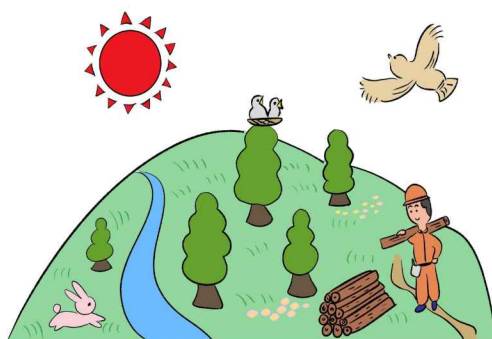
3箇年の計画が承認された地域住民など3名以上で構成された任意団体、自治会、非営利法人など

対象地及び要件

・森林法第5条に規定される森林(0.1haより採択)
・資源の活用

申請先

公益社団法人
京都モデルフォレスト協会



いずれの補助金についても、市農林課にお気軽にお問い合わせください。

TEL 0773-66-1030