

市政情報 BOX

令和2年度 私立幼稚園の入園申し込み受け付け

市内の私立幼稚園では、来年4月に入園を希望する幼児の入園願書を受け付けています。所定の「入園願書」を希望する園に直接提出してください。募集定員や開園時間、納入金などの詳細は、各園に問い合わせを。

幼稚園	住所	電話番号
朝日幼稚園	浜796	☎62・1874
朝来幼稚園	吉野499-3	☎63・3426
池内幼稚園	布敷120-3	☎75・1930
倉梯幼稚園	七条中町8-2	☎62・5224
シオン幼稚園	浜40	☎62・1438
志楽幼稚園	田中町39-1	☎64・3574
橘幼稚園	浜682	☎62・5168
中舞鶴幼稚園	余部上116-3	☎62・5166
ひばり幼稚園	森1101	☎62・1157
舞鶴聖母幼稚園	上安久381	☎75・1007
三鶴幼稚園	引土282	☎75・1316
森の子ら幼稚園	丸山口町24	☎62・0740

《幼稚園・保育所課》

舞鶴こども園(幼稚園部分)の園児募集

来年4月からの園児を募集します。対象は次のとおり。なお、保育所部分の募集は12月号に掲載予定。

【申し込み期間】 11月8日(金)まで 10時～17時(土・日曜日、祝日を除く)

【対象・定員】 ◆3歳児…12人 ◆4歳児…6人 ◆5歳児…9人(多数の場合は抽選。同時在園の世帯優先。定員に満たない場合や欠員の出た場合は随時募集)

【利用者負担額】 無料(給食費、行事費などは自己負担)

【申し込み方法】 申込書(舞鶴こども園に備え付け)を同園へ。

▶詳しくは、同園(☎75・0525)へ。

秋はバス・エコファミリーでエコなお出かけ 小学生以下のバス・鉄道運賃が無料

大人1人につき、小学生以下2人までのバス・鉄道運賃が無料になる「バス・エコファミリー(府主催)」事業。お出かけの際はぜひご利用を。対象は京都交通市内路線バス(高速バスは除く)と京都丹後鉄道。詳しい利用方法はチラシ(各小学校で配布)でご確認ください。

【期間】 11月の土・日曜日と祝日(10日間)

【利用方法】 ◆バス…対象路線バス降車時に、チラシを提示するか口頭で利用を申し出る。

◆鉄道…京都丹後鉄道ホームページでご確認を(右コードからアクセス可)

▶詳しくは、企画政策課(☎66・1042)へ。



11月は児童虐待防止推進月間 「189(いちはやく)ちいさな命に待たなし」

◆日々の言動の振り返りを

11月は児童虐待防止推進月間です。しつけとは、基本的な生活習慣や社会のルールなどを子どもの発達に配慮しながら身につけられるよう働きかけるもの。大人がしつけと考えると暴力や暴言で子どもを従わせることは虐待となり、来年4月には、親がしつけとして体罰を行うことが法律で禁止されます。

◆暴力は絶対にダメ…叩いて言うことを聞かせようとすると、体罰は次第にエスカレートしてしまいます。

◆傷付ける言葉を使わない…「ダメな子ね」「あんたなんか嫌い」など、思わず言ってしまった言葉で子どもの心は深く傷付きます。

◆他の子どもと比較しない…「〇〇ちゃんはできるのに」などと他の子と比べられることは、子どものやる気を奪います。

◆子育てに悩んでいる人へ

子育て中「自分の思うようにいかない」「イライラしてしまう」といった感情を抱くのは特別なことではありません。一人で悩まず、子どもなんでも相談窓口や児童相談所へ早めに相談してください。

【問い合わせ先】

◆児童相談所全国共通ダイヤル(189)

◆府福知山児童相談所(☎0773・20・1051)

◆子どもなんでも相談窓口(☎66・2120)

まいづる子ども環境絵画コンクールの受賞者決定

7月1日～9月5日に募集したまいづる子ども環境絵画コンクールの受賞者が次のとおり決まりました(応募作品全59点)。

◆舞鶴の川と海を美しくする会会長賞…立花駿翔さん(中筋小3年、環境啓発ポスターに使用)

◆まいづるクリーンキャンペーン実行委員長賞…増田流奈さん(新舞鶴小5年、まいづるクリーンキャンペーン2020参加者募集ポスター・チラシに使用)

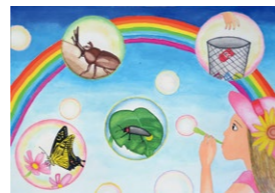
◆優秀賞…迫田あまねさん(新舞鶴小1年)、瀬野麻実さん(余内小6年)、中村心音さん(余内小4年)、山本耕平さん(中筋小1年)

ほか入選5人

▶詳しくは、舞鶴の川と海を美しくする会・まいづるクリーンキャンペーン実行委員会事務局(いずれも生活環境課内、☎66・1064)へ。



▲立花駿翔さんの作品



▲増田流奈さんの作品

住民票とマイナンバーに旧姓(旧氏)の併記が可能に

11月5日(火)から、住民票とマイナンバーカードなどに旧姓(旧氏)が併記できるようになります。

▶詳しくは、市民課(☎66・1001)か西支所市民・年金係(☎77・2252)へ。

土のうステーションを閉鎖

台風や大雨に備えて開設している「土のうステーション」を11月30日(土)(加佐公民館は11月5日(火))に閉鎖します。利用した土のうは、閉鎖日までに市内で開設中の各ステーションに返却を。市による個別の回収は行いません。

▶詳しくは、土木課(☎66・1049)へ。

集団健診の受診を

【期間】 12月10日(火)まで

【場所】 中総会館 ほか

【内容】 身体計測や尿・血液検査 など

【対象】

◆特定健康診査…40～74歳の国保加入者(国保の人間ドック受診者は対象外)。対象者には5月下旬に案内を送付済み。

◆健康診査…75歳以上の後期高齢者医療制度加入者(障害認定を受けている65歳以上を含む。後期高齢者の人間ドック受診者は対象外)。対象者には6月下旬に案内を送付済み。

【問い合わせ先】

◆特定健康診査…保険医療課(☎66・1106) ◆健康診査…保険医療課(☎66・1075) ◆集団健診…健康づくり課(☎65・0064)

高齢者のインフルエンザ予防接種

高齢者が対象のインフルエンザ予防接種が始まっています。今年度から、65歳以上の人への個人あて通知はありません。市内の予防接種協力医療機関で接種を。

【期間】 12月30日(月)まで

【場所】 市内予防接種協力医療機関

【対象】 接種日当日に65歳以上の市民で、自らの意思で接種を希望する人

【料金】 1,500円(1回のみ)

※令和元年度市民税非課税世帯や生活保護世帯の人は事前の申請で無料。ちらし(中総会館や公民館、協力医療機関などに配置)に付いている「自己負担金免除申請書(はかき)」で申請を。

▶詳しくは、健康づくり課(☎65・0065)へ。

ふれあいセンター

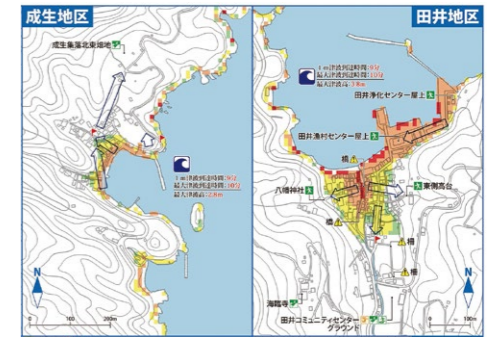
公民館で活動する地域の皆さんが、日頃の成果をステージで披露。加佐・中公民館では絵画や書などの作品も展示。

会場	日時	問い合わせ先
城南会館	11月10日(日)13時から	☎78・1800
南公民館	11月17日(日)10時30分から	☎62・0288
中公民館	11月17日11時40分から	☎62・0400
東公民館	11月17日12時30分から	☎62・1237
加佐公民館	11月24日(日)10時30分から	☎83・0036
西公民館	11月24日12時30分から	☎75・6501

※大浦会館は10月27日に実施済み

《地域づくり支援課》

津波ハザードマップを作成 対象自治会に配布



市内で起こりうる津波被害を知り、防災・減災に役立ててもらうため津波ハザードマップを作成しました。最新の科学的知見と過去に発生した津波などから、府が設定した津波浸水想定を基に、浸水の深さを5段階の色分けで表示。また、地域への津波の到達時間や最大津波高、避難方向・場所などを掲載しています。

自分の住んでいる場所がどの程度の浸水被害を受けるのか、どう逃げればいいのか、地域の助け合いの参考などに活用してください。

マップは関係自治会に配布するほか、ホームページにも掲載しています。

▶詳しくは、危機管理・防災課(☎66・1089)へ。

緊急地震速報訓練を実施 その場で、身を守る行動を

11月5日(火)に、防災行政無線やメール配信サービスによる緊急地震速報訓練を実施します。

国からJ-ALERT(全国瞬時警報システム)を通じて送られてくる地震情報をお知らせします。家庭などでは机の下にもぐる。屋外では、ブロック塀など倒壊・転倒しそうなものから離れるといった行動をとるなど、緊急地震速報から揺れが来るまでのわずかな時間にできることを確認しましょう。また、火元や避難路の確認、非常持出品を持ち出すなど、揺れが収まった後の行動も確認してみてください。

《危機管理・防災課》

秋季火災予防運動

11月9日(土)～15日(金)「ひとつずつ いいね!で確認 火の用心」を統一標語に秋季火災予防運動を実施。火災から命を守る7つのポイントで火災の発生と火災による死傷や財産の消失を防ぎましょう。

◆火災から命を守る7つのポイント

- ◆寝たばこは絶対やめる
- ◆ストーブは燃えやすいものから離れた位置で使う
- ◆ガスコンロなどのそばを離れるときは必ず火を消す
- ◆住宅用火災警報器を設置する
- ◆防災品を使う
- ◆住宅用消火器などを設置する
- ◆隣近所の協力体制をつくる

《消防本部》

市の人口と世帯数

人口 79,886人 (-289人) 世帯 34,420世帯 (-258世帯)
男 39,734人 (-243人) 女 40,152人 (-46人) ※令和元年10月1日現在の推計人口。()内は前月比

台風19号災害義援金の受け付け

このたびの台風19号によりお亡くなりになられた方々にお悔やみを申し上げますと共に、被災された皆さまに心からお見舞い申し上げます。義援金の受け付けは、来年3月31日(火)まで。市役所1階と西支所に募金箱を設置。福祉企画課と西支所保健福祉係でも受け付け中。このほか、銀行や郵便局から送金もできます。▶詳しくは、福祉企画課(☎66・1011)へ。