

中舞鶴の日本遺産巡り

時11月15日(日)9時〜12時 中総合会館集合
 内「中舞鶴の歴史」くらし探検隊が鎮魂碑、鎮守府の設置工事で犠牲となった方の慰霊碑並びに真宗寺、雲開寺、櫻川の石積み護岸や街並を案内。先着20人小学生以下は保護者同伴。申10月30日(金)までに電話かファクスで中公民館 ☎62・0400、FAX62・0442へ。

中丹東保健所 (075・0806)

◆神経系難病相談
 時11月4日(水)13時〜16時 舞鶴市、綾部市在住で、次のいずれかに該当する人とその家族
 ◆手や足が震える、スムーズに歩けない、しゃべりにくい、飲み込みにくい、よくなるなどの症状が継続している人
 ◆神経系難病と診断された人
 ◆膠原病系疾患医療相談
 時11月16日(月)13時〜16時 舞鶴市、綾部市在住で、膠原病系疾患の人とその家族
 ◆通院中専門医が個別相談に応じる他相談内容や状況により、相談を受けられない場合あり。申10月21日(水)〜28日(水)に電話で。

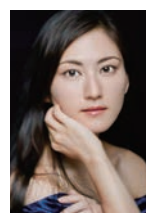
議員研修会(一般の購券可)

時11月20日(金)14時〜16時30分 商工観光センター 内 東京都足立区教育長の定野司さんによる講演「役所を動かす一般質問とは」進化する自治体をめざして」定先着30人
 他 舞鶴市や府北部四市の議員関係者などが出席
 申10月30日(金)までに住所、氏名、連絡先をファクスで議事事務局 ☎66・1060、FAX62・7606へ。市議室ホームページ「下」からアクセス可から申し込み可。



モノオペラ「ガラシヤ」

時11月22日(日)18時から 舞鶴市後文化会館(京丹後市) 内 舞鶴出身のソプラノ歌手田中彩子さんによるメッセージ映像とモノオペラ「ガラシヤ」小学生以上とモノオペラ「ガラシヤ」小学生以上料1万円(高校生以下4,000円) 申電話で同館 ☎0773・62・5200へ。



▲田中彩子さん

教室

消防本部 (06・0119)
 ◆応急手当普通救命講習1
 時10月10日(土)18時〜21時 東消防署・防災センター 定先着20人 申電話で東消防署 ☎65・0119へ。
 ◆甲種防火管理新規講習
 時10月28日(水)・29日(木)9時〜16時30分(29日は15時30分まで) 西総合会館 定先着40人 料1,480円(テキスト代) 申10月20日(火)までに所定の用紙(東・西消防署備え付け) 消防本部ホームページからダウンロード可で消防本部が東・西消防署まで。

舞鶴スポーツネットワーク

◆スバ・フェスタ
 時10月11日(日)11時〜12時30分 料前売り2,000円、当日2,500円
 定先着100人 申同館でチケット販売中。
 ◆ミス・ランニングクリニック
 時10月11日(日)13時30分〜15時 中学生以上 料1,000円 定先着30人 申電話で。

陶芸館 (075・0200)

◆手づくり中級講座
 時10月27日(来)〜来月15日(火)・金曜日 計6回、14時〜16時 定10人(多数の場合抽選) 料9,000円(焼成代など別)
 申10月20日(火)までに電話で。
 ◆器を作る(う・成形・削り)
 時10月31日(土)、11月1日(日)9時30分〜11時30分 定先着10人 料3,200円(中学生以下2,600円) 申電話で。
 ◆1日1コマ教室
 時11月29日(日)10時・13時30分・15時から 定先着各3人 料大2,100円、小1,400円 申10月28日(日)から電話で。

人権啓発セミナー

時10月28日(水)13時30分〜15時 赤れんが2号棟 内 なんと法律事務所弁護士南和行さんによる講演「多様な性のあり方」弁護士夫妻(ふう)のリアルな毎日」
 定先着70人 他要約筆記・手話通訳・託児希望の場合は申し込み時に申し出を。補聴

男女共同参画講演会

【日時】11月15日(日)13時30分〜15時
 【場所】商工観光センター
 【内容】東京大名誉教授の上野千鶴子さんによる講演「日本の男女平等はどこまで来たか?これまでとこれから」
 【対象】市内在住の人
 【定員】先着150人(要予約)
 【その他】託児・手話通訳あり(要予約)
 【申し込み方法】10月19日(月)から住所、氏名、電話番号、託児・手話通訳の有無を人権啓発推進課 ☎66・1022、FAX62・9891へ。



▲上野千鶴子さん

介護の入門的研修

器磁気誘導ループ席あり 申電話かファクスで人権啓発推進課 ☎66・1022、FAX62・9891へ。
 時10月29日(木)・30日(金) 11月5日(木)・6日(金) 9時30分〜17時(6日は12時30分まで)
 場 西総合会館 定15人(1日のみの受講可) 申し込み多数の場合は全日程申し込みの人数を優先 他全日程を受講した人には、京都府知事名の修了証明書交付 申10月15日(日)12時までに電話で京都府福祉人材・研修センター ☎075・252・6297へ。

五感でたのむ田辺城鑑賞会

時10月31日(土)13時30分〜15時
 場 田辺城資料館 内 収蔵品や城門建築技術を見て触って学ぶ 定先着10人
 他視覚障害者も楽しめる工夫あり
 申電話で地域づくり支援課 ☎66・1073へ。下「下」からも申し込み可。



定型測定会

時10月12日(月)〜16日(金)15日(内を除く)12時〜15時 料一回500円 申電話で。

編みかご作り教室

時10月23日(金)13時30分〜15時30分
 場 加佐公民館 内 梱包用のPPバンドを使った小物入れ作り 定先着15人 申10月21日(水)までに電話で同館 ☎63・0000へ。

明倫館歴史教室

時10月24日(土)14時〜17時 西総合会館
 内 ◆第一部：歴史と文化の研究所代表取締役の渡邊大門さんによる講演「転換点における細川玄曾・忠興父子」本能寺の変と関ヶ原合戦
 ◆第二部：パナレディスカッション 細川藤孝(幽斎)公の真相に迫る」 関田邊家中之会 関田さん ☎090・80089・1711

DV防止啓発講座

「女性相談員から学ぶDVの現状」
 時10月27日(火)13時30分〜15時30分 中総合会館 対府内在住が在勤、在学の人 定先着40人
 他 託児・手話通訳あり(10月16日(金)までに申し込みが必要) 申電話かファクスで人権啓発推進課 ☎66・1022、FAX62・9891へ。

認知症サポーター養成講座

時10月29日(木)14時〜16時
 場 舞鶴YMCA国際福祉専門学校
 対府内在住が在勤、在学の人 定先着30人
 申電話で京都府ジョブパーク福祉人材コーナー ☎0773・22・3878へ。

シニア向け防災スマートフォン教室

時11月9日(月)13時〜15時 場 市役所別館
 内 スマートフォンの基本操作や災害対策アプリなどについて学ぶ 対府内在住の60歳以上 定先着20人 他スマートフォン貸し出し可
 申電話かファクスで危機管理・防災課 ☎66・1089、FAX64・7688へ。

募集

再生品の展示・申し込み

時10月30日(金)までの平日と11日(日)8時30分〜16時30分(11日は13時から) 場 リサイクルプラザ 内 家具など約150点を展示 申同プラザに備え付けの用紙で(1世帯1点、多数の場合は抽選) 同プラザ ☎64・7222

舞鶴YMCA国際福祉専門学校

◆入学試験
 時10月11日(日)〜来年3月に全6回
 定 ◆介護福祉学科：40人 ◆国際観光ビジネス学科：40人 対高校を卒業した人か令和3年3月に卒業見込の人など
 ◆オープンキャンパス
 時10月11日(日)14時〜16時 内 体験授業、校内見学、入試説明、奨学金説明、個別相談など
 ◆学費実質無料の奨学金制度
 介護福祉学科に入学し、卒業後に市内で介護福祉士として3年間従事すると返済免除となる年間100万円(上限)の奨学金制度あり
 同舞鶴YMCA国際福祉専門学校 ☎64・3686。奨学金制度は高齢者支援課 ☎66・1013

お探しします。舞鶴での新しいお部屋。
 このまちとこれから。アイシクス不動産(有)
 京都府知事(3)第12194号(公社)京都府宅地建物取引業協会会員
 京都府舞鶴市字浜767番地3 TEL0773-62-0505

全メーカーのサポカー取り扱い!
 OSHIMA カーサービス舞鶴
 ■自動車販売
 ■自動車整備
 ■24時間365日ロードサービス
 京都府舞鶴市十倉 75-5
 ☎0773-75-4300

子ども達の笑顔と未来を守りましょう!
 コロナに負けるな! 代表取締役 久下幸典
 KIKUZURU Photo Studio 京都府舞鶴市魚屋 0773-75-1991

市民の身近な相談所
 まいづる法律事務所
 京都弁護士会 弁護士 吉本 晴樹
 ●借金問題 ●離婚・男女 ●労働問題
 ●遺産相続 ●借地借家 ●民事・刑事
 ☎0773-78-1123
 舞鶴市引士233番地6 ダイハチビル5階 (西舞鶴駅前 国道27号線沿い) 駐車場あり エレベーターあり
 http://www.maizuru-law.com/

施設の休館日

- 中公民館 第4月曜日
- 東公民館 毎週月曜日(祝日の場合はその翌日)
- 東図書館 毎週木曜日と祝日(火・木曜日の場合のみ)、毎月の最終火曜日
- 西図書館 毎週月曜日と祝日(月・水・金曜日の場合のみ)、毎月の最終水曜日
- 南・加佐公民館、大浦・城南会館 毎週月曜日
- 西公民館 第3水曜日
- 文化公園体育館 第2木曜日
- 東体育館 第3木曜日

施設の休館日

- 田辺城資料館、ふるさと発見館(郷土資料館) 毎週月曜日(祝日の場合はその翌々日)と祝日の翌日
- 総合文化会館、陶芸館 毎週月曜日(祝日の場合はその翌日)
- 文化公園体育館 第2木曜日
- 東体育館 第3木曜日