

舞鶴市新型コロナウイルスワクチン接種推進本部の設置について

新型コロナウイルス感染症のワクチン接種につきまして、ワクチン承認後、市民への速やかな接種を行うため、次のとおり「舞鶴市新型コロナウイルスワクチン接種推進本部」を設置し、取り組むことといたしましたので、お知らせします。

1 主旨

新型コロナウイルス感染症については、昨年後半から全国的に拡大傾向となり、京都府においても同様に、新規感染者数は過去最多を更新し続ける状況にあります。

こうした中、1月7日に1都3県に「緊急事態宣言」が発令され、続いて13日には京都府、大阪府等7府県が追加発令され、国民には改めて外出自粛などの要請がなされたところです。

国においては感染症最大の防止策ともなるワクチン接種体制の確保に向けた取り組みが推進されているところであり、これを受けて本市においては、ワクチン承認及び、供給の開始に備え迅速かつ円滑な接種を行えるよう、新型コロナワクチン接種推進本部を設置するものです。

2 推進本部の所掌事務

- (1)接種体制、業務体制等の構築
- (2)医療機関その他関係機関との調整
- (3)その他円滑な実施のために必要な事項

3 推進本部の体制

※体制図は別紙

本部長 健康・子ども部長
副本部長 市長公室長
事務局 健康・子ども部健康づくり課

本部員

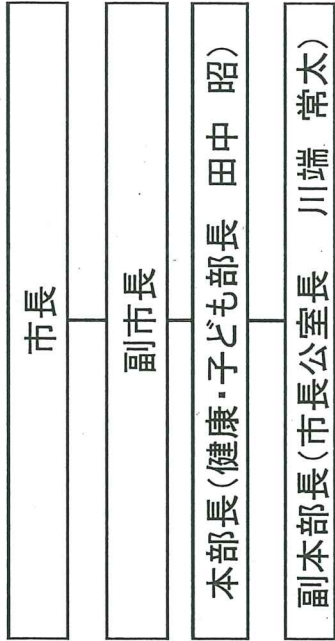
地域医療課、人事室、改革推進課、広報広聴課、企画政策課、財政課、
資産マネジメント推進課、情報システム課、文化スポーツ室、市民課、
高齢者支援課、障害福祉・国民年金課、市民病院総務課

4 事務室 市役所別館 612会議室

【お問い合わせ先】

健康子ども部 次長 馬場 (2465) ☎0773-66-1051、FAX : 0773-62-9897

舞鶴市新型コロナウイルスワクチン接種推進本部



事務局 健康・子ども部 馬場 昭
健康づくり課 岸本 昭彦



人事室長
広報広聴課長
改革推進課長
情報システム課長
財政課長
市民課長
【業務内容】
接種事務総括、
支援職員人員
確保・調整、
システム改修、
市民周知啓発、
市民相談窓口等

地域医療課長
市民病院総務課長
【業務内容】
予診・接種医師
等人員確保、
ワクチン配送等

高齢者支援課長
障害福祉・
国民年金課長
地域医療課長
【業務内容】
入所者等の個別
接種・調整等

資産マネジメント推
進課長
文化スポーツ室長
【業務内容】
接種会場確保・
設営、
駐車場管理、
資器材調達、
受け付け、
場内誘導等

交通政策担当課長
資産マネジメント推進
課長
【業務内容】
車両確保、
運転計画、添乗等

新型コロナウイルスワクチンの接種体制【全体概要】

1. 根拠： 予防接種法に基づく臨時接種
(接種の勧奨及び接種の努力義務については未定)

2. 目的： 新型コロナウイルス感染症の発症予防・重症化予防

3. 実施主体： 舞鶴市

4. 対象者： 接種を受ける日に、舞鶴市に住民登録がある者等

5. 優先接種対象者及びスケジュール
当面確保できるワクチン量に限りがあり、供給も順次行われる見通しから、国が接種順位と時期を公表し、順次接種していく。

※医療従事者等の接種
ワクチンは、ディープ
フリーザーが設置された施
設のみに配送予定

医療従事者(3月～)

65歳以上の高齢者
(3月下旬～)

基礎疾患を有する者

高齢者施設等の従事者

※今後の検討により、見
直される可能性がある

6. 健康被害救済： 予防接種法に基づく救済給付

7. ワクチン

接種回数は2回(筋肉内注射)

	ファイザー社	モデルナ社	アストラゼネカ社
規模	1. 2億回	5千万回	1. 2億回
保管温度	-75℃ (冷凍で2か月程度保管見込み)	-20℃ (冷凍庫4台配置見込み)	2～8℃
1バイアルの単位	5回	10回	10回
最小流通単位	195バイアル 975回分	10バイアル 100回分	10→2バイアル 100回→20回分
接種体制	10日間で1000回以上 接種できる体制	接種日(毎日ではなくてよい)に原則 100回以上接種できる体制	

※1 -75℃のディープフリーザー(冷凍庫)の割り当て … 6台+医療従事者用

2月1台

3月1台

4月1台

5月1台

6月2台

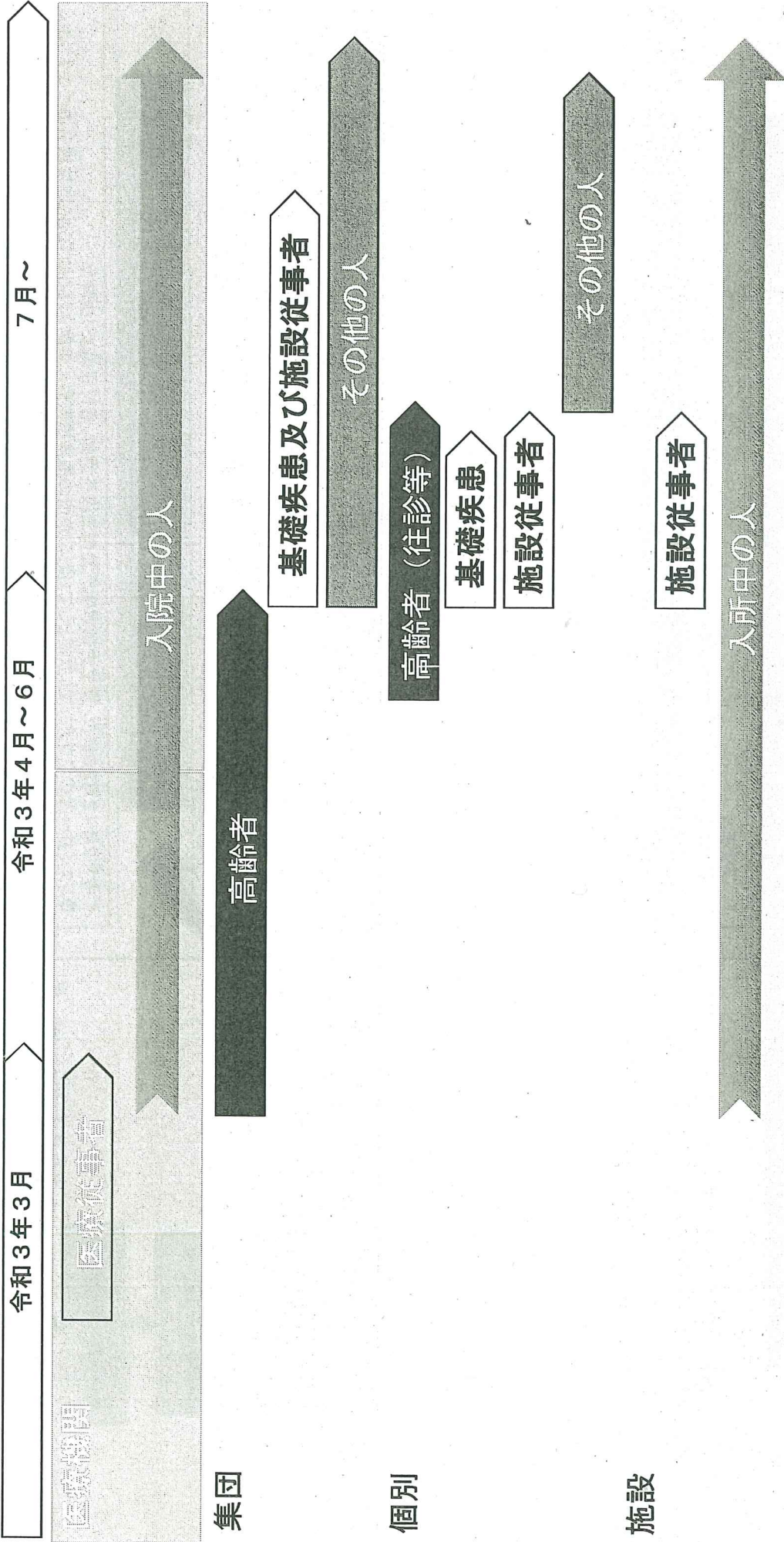
ファイザー社のワクチンは、小分け不可

《令和2年12月28日付 厚生労働省健康局健康課長通知 添付資料より抜粋》

●ファイザー社のワクチンは、原則として1度に1か所の医療機関等に供給される約1000回接種分のワクチンを、他の医療機関等に小分けすることなく接種することが必要。

●1つの医療機関等に配送されたワクチンの一部を、冷蔵の状態で、あらかじめ登録した近隣の医療機関等(1つの医療機関等からの移送先は若干か所に限られる予定)に、保冷箱及び保冷剤等で自ら温度管理を行って移送し、冷蔵での保管期間(解凍後5日以内)のうちに接種することを、例外として認めることについては、諸外国の例を踏まえ、実施できる医療機関の条件や移送方法をめめファイザー社と協議中。

接種順位及び接種体制



新型コロナウイルスワクチン接種推進本部

下記本部員の辞令交付を1月18日（月）13時から301会議室において行います。

（本部長）

健康・子ども部長 田中 昭

（副本部長）

市長公室長 川端 常太

（本部員）

市長公室 人事室長 三方 理江

市長公室 広報広聴課長 三輪 紀子

市長公室 改革推進課長 仲川 真広

政策推進部 企画政策課 交通対策担当課長 森 輝明

政策推進部 財政課長 芦田みゆき

総務部 資産マネジメント推進課長 岩田 宏幸

総務部 情報システム課長 吉崎 豊

市民文化環境部 文化スポーツ室長 福本 一夫

市民文化環境部 市民課長 浜本 知子

福祉部 高齢者支援課長 小酒由美子

福祉部 障害福祉・国民年金課長 島田 敦司

健康・子ども部次長 馬場 昭

健康・子ども部 地域医療課長 松本 真俊

市民病院 管理部 総務課長 阿部 葉子

（事務局）

健康・子ども部 健康づくり課