

旧市立舞鶴市民病院(西棟)改修工事請負契約の変更について



<外 観>



<1階 JA彩菜館・事務所前廊下>



<2階 廊下>



<4階 宿泊室廊下>

◎契約額	変更前	577,302,000円	
	変更後	616,660,000円	
	増額	39,358,000円	(6.8%増)

◎変更内容

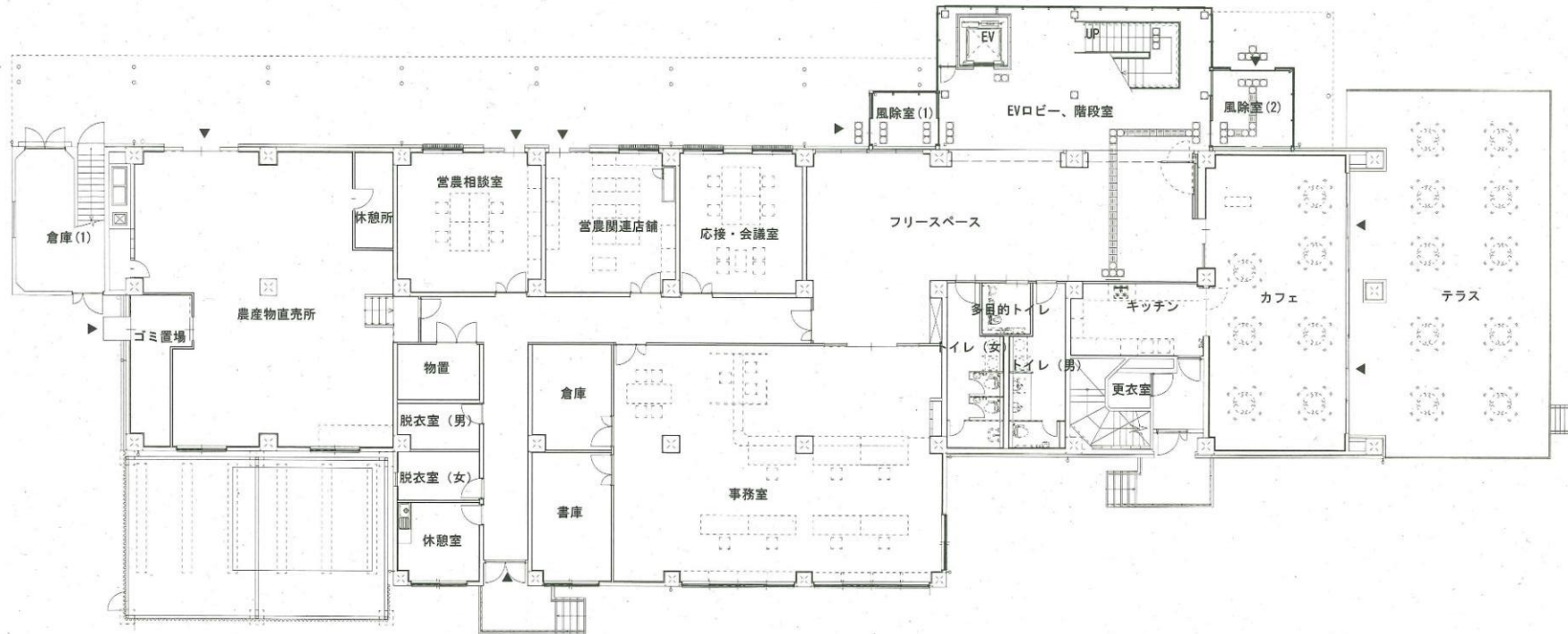
・当初契約締結後、建築確認審査機関の指示や入居予定事業者との協議、工事進行に伴う調査の結果により、資材の種類や形状、各種数量等に変更がありました。

◎変更項目

- ①換気扇及び空調の配管経路変更に伴い、外部に面するアルミ建具の形状変更
- ②確認審査機関との協議により、出入口建具を防火対応の建具に変更
- ③現場調査により、外壁のひび割れ、タイルの浮き、欠損の数量変更
- ④JAとの協議により、電気錠設備の追加
- ⑤解体の実績数量により、撤去手間、処分費、運搬費の数量変更
- ⑥その他、現場調査の結果による数量変更

西棟イメージパース





1階 平面図