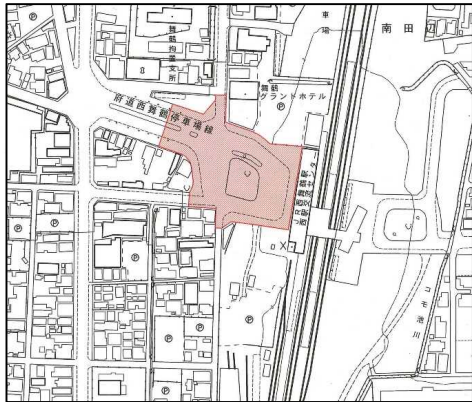


位置図



現バス待合所

西舞鶴駅
西駅交流センター

移転先予定
バス待合所(1階)

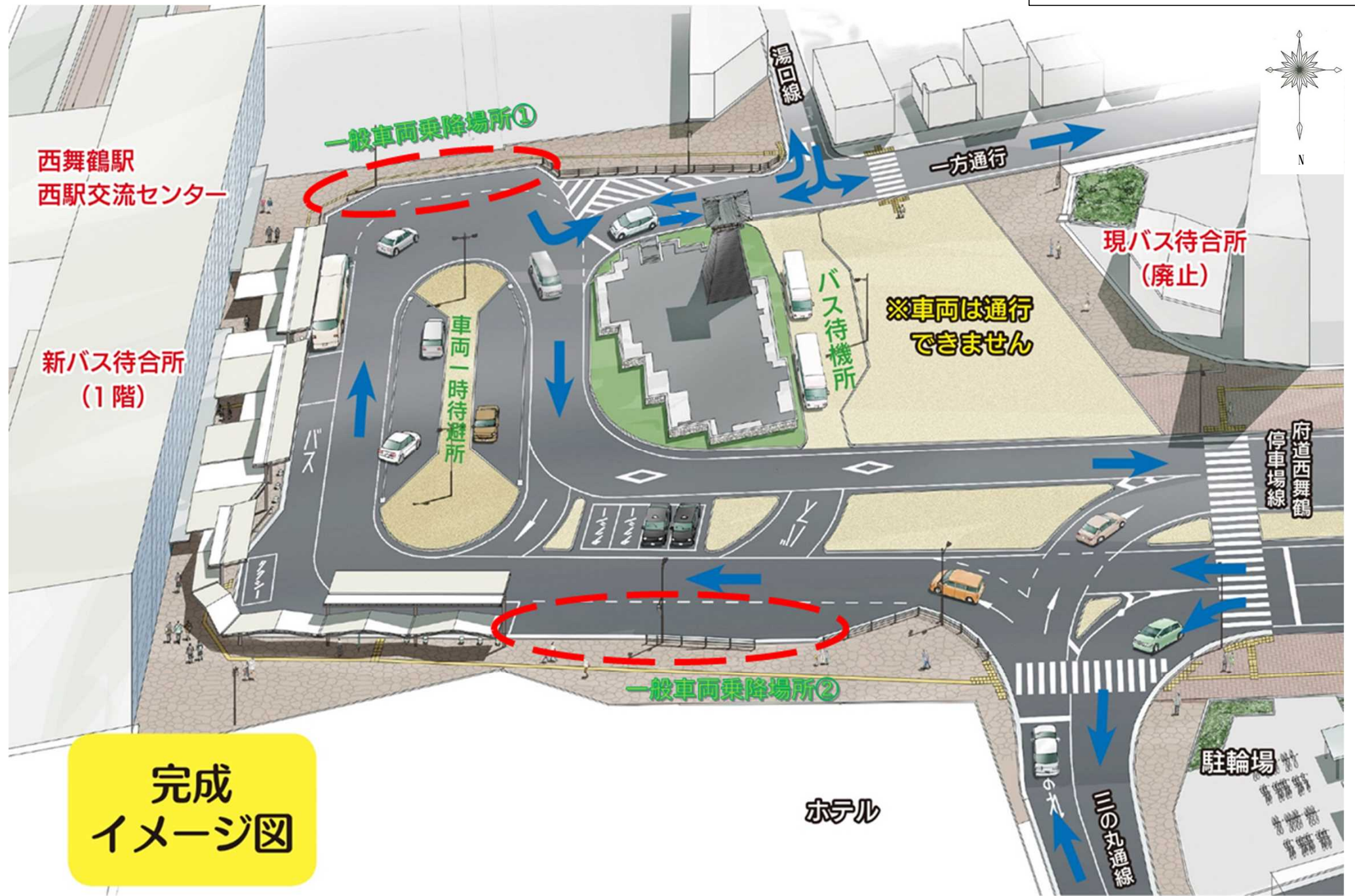
西舞鶴駅西口駅前広場整備工事 概要

(1) 工事名: 西舞鶴駅西口駅前広場整備工事

(2) 工事場所: 舞鶴市 字伊佐津他 地内

(3) 工事内容: 広場整備工 A=5,700㎡
 ・土木工事 N=1式
 ・建築工事 N=1式

(4) 工事期間: 令和5年10月上旬～令和6年3月29日



西舞鶴駅
西駅交流センター

新バス待合所
(1階)

一般車両乗降場所①

車両一時待避所

※車両は通行
できません

ホテル

現バス待合所
(廃止)

一般車両乗降場所②

府道西舞鶴
停車場線

駐輪場

三丸通線

完成
イメージ図

入札結果表
(総合評価方式)

案件名		西舞鶴駅西口駅前広場整備工事					
履行場所		舞鶴市 字伊佐津他 地内					
入札年月日		令和5年8月10日					
入札執行場所		舞鶴市電子入札システム					
No	業者名	技術評価点 (当初) ①	調査基準価格を 下回ったために 減ずる点数 ②	技術評価点 (①-②) ③	入札価格 ④	総合評価 の評価値 ③/④	備考
1	興星・西工舎特定建設 工事共同企業体	103.789	0.079	103.710	259,732,000	39.92961	
2	総進・田中特定建設工 事共同企業体	103.747	減点なし	103.747	260,258,000	39.86313	
3	西口・北都特定建設工 事共同企業体	104.363	減点なし	104.363	260,378,000	40.08134	
4	鶴美・今村特定建設工 事共同企業体	104.496	減点なし	104.496	260,100,000	40.17531	落札
予定価格 (消費税抜き)						¥284,527,000	
調査基準価格 (消費税抜き)						¥259,777,000	
落札者 鶴美・今村特定建設工事共同企業体					入札書記載金額	¥260,100,000	
					落札金額 (10%加算)	¥286,110,000	